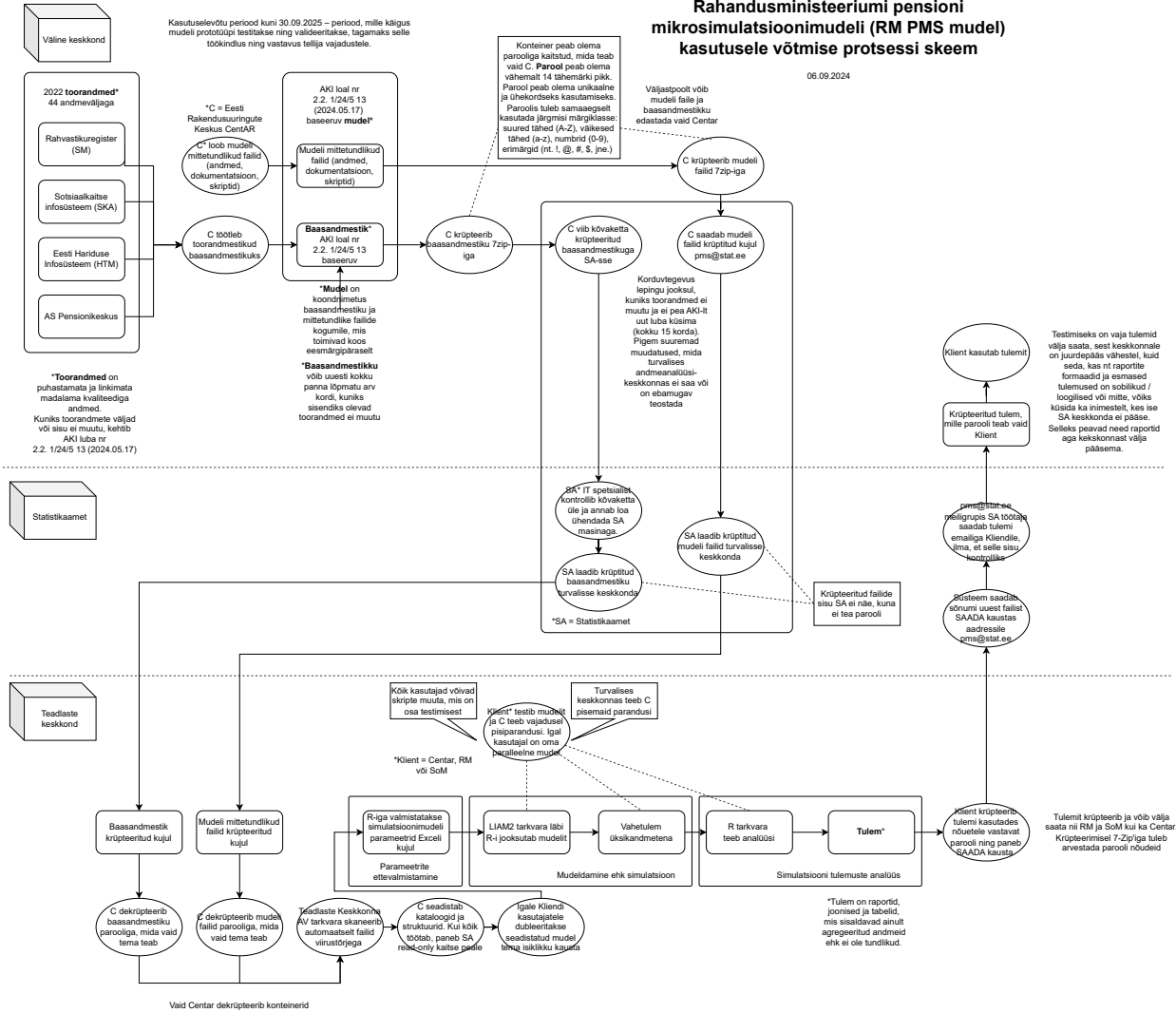


Rahandusministeeriumi pensioni
mikrosimulatsioonimodeli (RM PMS mudel)
kasutusele võtmise protsessi skeem

06.09.2024



Definitsioonid

- Mudel.** Pensioni mikrosimulatsioonimudel, mis koosneb selle käitamiseks vajalikest R-i ja LIAM2 skriptidest ja baasandmestikust.
- Prototüüp.** Mudeli esialgne versioon, mida RM ja SoM peavad testima. Prototüüpi saab lõplik pensionimudel hiljemalt 30. septembriks 2025.
- Testimine.** Mudelit testivad nii RM, SoM kui CentARi esindajad. RM ja SoM poolse testimise eesmärgiks on tuvastada vigu ja teha soovitud kasutusmugavuse parandamisi. CentARi ülesandeks on veed parandada, kasutajamugavust suurendada ning teha mudeli esialgsele versioonile käesoleva arendusfaasi raames kokku lepitud täiendusi (nt koostada sarnane moodul lisamine). CentARi poolse testimise eesmärgiks on kontrollida kas pakutud lahendused tööavad.
- Paranduste tegemine.** Mudeli põhiversiooni (st, mis RM-ile ja SoM-ile lõpuks üle antakse), teevad parandusi CentARi toetuspädevad töötajad. Samas – mudel on skriptide kogum, mida võivad testimise käigus muuta kõik testijad.
- Mudeli kasutusele võtmine.** Mudel võetakse kasutusse pärast seda, kui arendustööd on lõppenud ning andmekaitse inspektor on andnud loa mudeli kasutamiseks.
- Mudeli kasutamine.** Mudelit kasutavad RM ja SoM
- Andmeanalüüs.** Mudeli kasutajad saavad analüüsida simulatsiooni lõpptulemusena tekkinud andmeid (koostada neist agregeeritud tulemid vastavalt nende vajadustele ning paluda Statistikaameti teel keskkonnast välja saata). Mudeli arendamise etapis olevad toorandmestikud (mille segi ajada mudeli baasandmestikuga) Statistikaameti serverites testimise käigus ei paigutata. Mudeli kasutajad seega neile ligi ei pääse ja nende põhjal andmeanalüüsi teha ei saa.