



Hiiumaa Vallavalitsus  
valitsus@hiiumaa.ee  
Keskväljak 5a  
92413, Hiiu maakond, Hiiumaa vald,  
Kärdla linn

Teie 28.01.2025 nr 9-6.1/262

Meie 12.02.2025 nr 7.2-1/25/24387-7

### **Tahkuna tuletorni lähiala detailplaneeringu kooskõlastamata jätmine**

Olete taotlenud Transpordiametilt kooskõlastust Tahkuna tuletorni lähiala detailplaneeringule (edaspidi planeering).

Planeeringu koostamise eesmärgiks on planeeringualasse jäävate maaüksuste piiride muutmine, tuletorni teenindamiseks ja eksponeerimiseks vajalike ehitiste ja tehnorajatiste ning trasside võimalike asukohtade, maaüksuste sihtotstarvete, haljastuse põhimõtete, arhitektuursete tingimuste ning servituutide vajaduse määramine.

Andsime seisukohad 15.12.2023 kirjaga nr 7.2-4/23/24387-2 (edaspidi seisukohad). Osade seisukohtade punktides 1, 6, 12, 16 ja 17 toodud nõuetega ei ole kooskõlastamiseks esitatud planeeringus arvestatud.

Võttes aluseks ehitusseadustiku (EhS) ja planeerimisseaduse (PlanS) **jätame planeeringu kooskõlastamata** järgmistel põhjustel.

1. Kooskõlastamise taotluses selgitate, et „*lähtuvalt asjaolust, et detailplaneeringu koostamise algatamise ning lähteseisukohtade koostamise käigus loobuti olemasoleva parkla laiendamisest, ei kohandu Transpordiameti kirjas toodud parkla laiendamisega kaasnevad nõuded esitatud planeerimislahendustele*“ ning parkimise ja liikluskorralduse osas „*peaksid kõik kolm osapoolt (vald, Transpordiamet ja ka Viktori kinnistu) leidma planeeringu ala väliselt täiendavaid lahendusi, mida planeeringuala raames ei ole võimalik lahendada*“.

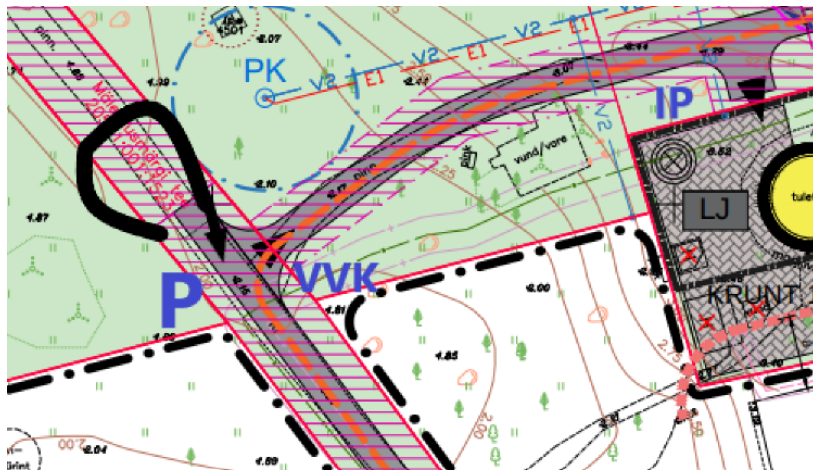
Algamise otsuse lisaks olevas eelhinnangus Hiiumaa vallas Tahkuna tuletorni lähiala detailplaneeringu keskkonnamõju strateegilise hindamise vajalikkuse kohta on välja toodud, et alal on „*vajadus täiendavate parkimiskohtade järele, mis planeeritakse lahendada olemasoleva parkla laiendusena*“. PlanS § 3 lg 1 kohaselt on planeering konkreetse maa-ala kohta koostatav terviklik ruumilahendus. See, et planeeringu menetlemise käigus loobuti Tahkuna tuletorni olemasoleva parkla laiendamisest, ei tähenda, et tervikliku lahenduse jaoks oluline osa – liikluskorraldus – lahendatakse poolikult. Kooskõlastamiseks esitatud planeeringus on lahendamata busside parkimine ning sõiduautodele parkimiskohti, lisaks olemasolevatele, juurde ei ole kavandatud. Lisaks on seletuskirja osas 4.7. toodud välja, et planeeringulahendus ei taga hoonestatud Viktori kinnistule igakordset juurdepääsu avalikult teelt. Transpordiamet ei nõustu planeeringu eelnõuga kus oluline probleem, eelkõige vajalike parkimiskohtade planeerimine, on jäänud lahendamata. Kui liikluskorraldust ei ole võimalik

lahendada olemasoleva planeeringuala piires, tuleb planeeringuala vajadusel suurendada.

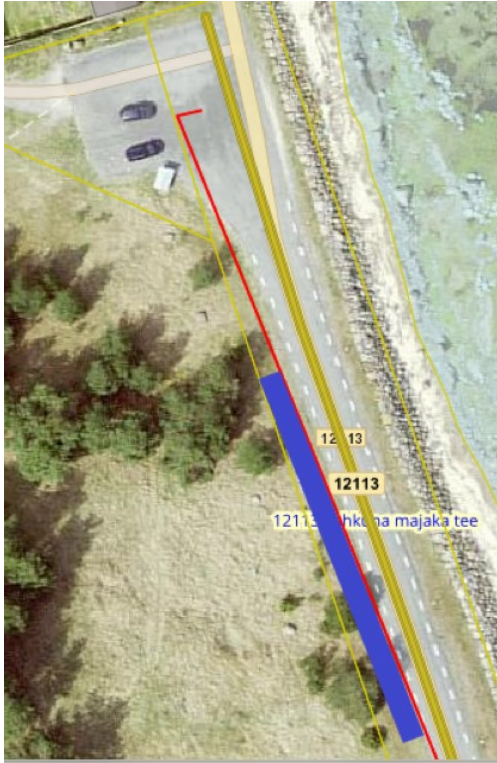
2. Lähtudes siseministri 18.02.2021 määrusest nr 10 „Veevõtukohta rajamise, katsetamise, kasutamise, korrashoiu, tähistamise ja teabevahetuse nõuded, tingimused ning kord“ peab – juhul kui veevõtukoht rajatakse tee äärde – olema see päästetehnikaga ligipääsetavast teest kuni 2,5 meetri kaugusel. Tuletõrje veevõtukohale peab olema tagatud aastaringne juurdepääs. Kooskõlastamiseks esitatud planeeringus on tuletõrje veevõtukoht planeeritud Viktori kinnistule, veevõtukohani viib pinnastee. Oleme arvamisel, et pinnastee kandevõime ei pruugi olla paakauto teenindamiseks piisav ning praktikas võib tekkida olukord, kus päästeauto manööverdab riigiteel parkla juures ning tagurdab veevõtukohani. See omakorda võib tekitada liiklusohutliku olukorra riigiteel. Palume muuta veevõtukohta ja/või tagada nõuetekohane juurdepääs.
3. Põhijoonisel ei ole arusaadavalt välja toodud, millised on olemasolevad ning millised planeeringu elluviimisel moodustatavate kruntide piirid. Korrigeerida leppemärke, lisada vastavad selgitused.
4. Seletuskirjas on toodud, et tuletorni külastajatele hakkab ligipääs toimuma piirdeaia idapoolsest osast kütuselao juurest, aga põhijoonisel on juurdepääs näidatud krundi 1 põhjaküljest. Palume seletuskiri ja joonis ühtlustada, vajadusel lisada leppemärkide selgitused.
5. Seletuskirja punktist 2.1.5 puudub navigatsioonimärgistuse kaitsevöönd, see lisada.

Taotluses palusite meilt lisaks kooskõlastusele ka ideid ja võimalusi, kuidas kohandada riigitee äär turvaliseks parkimise ja manööverdamise alaks. Palume kaaluda parkimiskohtade ja veevõtukohta rajamiseks järgnevaid ettepanekuid.

- a) Bussi(de) parkla ja tuletõrje veevõtukoht rajada Puhkeala kinnistu lõunaossa. Umbtee vältimiseks, päästesõidukitele ümberpööramise võimalus tagamiseks lõpetada Mälestusmärgi tee parkla juures ümberpööramiskohaga. Näha ette üks invaparkimiskoht Tahkuna tuletorni kinnistu põhjapoolse sissepääsu lähedale.



- b) Näha ette sõiduautode parkimiskohad riigitee äärde, teega paralleelselt. Parkimisala planeerimisel tuleb arvestada Mälestusmärgi tee ja riigitee ristumiskohal nähtavuse tagamise nõudega (liitumisnähtavus 3x120m, näidatud punase joonega).



Oleme valmis tegema koostööd planeeringu koostajaga ning palume esitada planeering peale korrigeerimist Transpordiametile uuesti kooskõlastamiseks.

Lugupidamisega

(allkirjastatud digitaalselt)  
Marje-Ly Rebas  
peaspetsialist  
planeerimise osakonna kooskõlastuste üksus

Tiit Palgi, laevateede üksus  
5243875, [tiit.palgi@transpordiamet.ee](mailto:tiit.palgi@transpordiamet.ee)

Kermo Vinnikov, haldusosakond  
53050838, [kermo.vinnikov@transpordiamet.ee](mailto:kermo.vinnikov@transpordiamet.ee)

Andres Unn, haldusosakond  
58470611, [andres.unn@transpordiamet.ee](mailto:andres.unn@transpordiamet.ee)

58581095, [Marje-Ly.Rebas@transpordiamet.ee](mailto:Marje-Ly.Rebas@transpordiamet.ee)