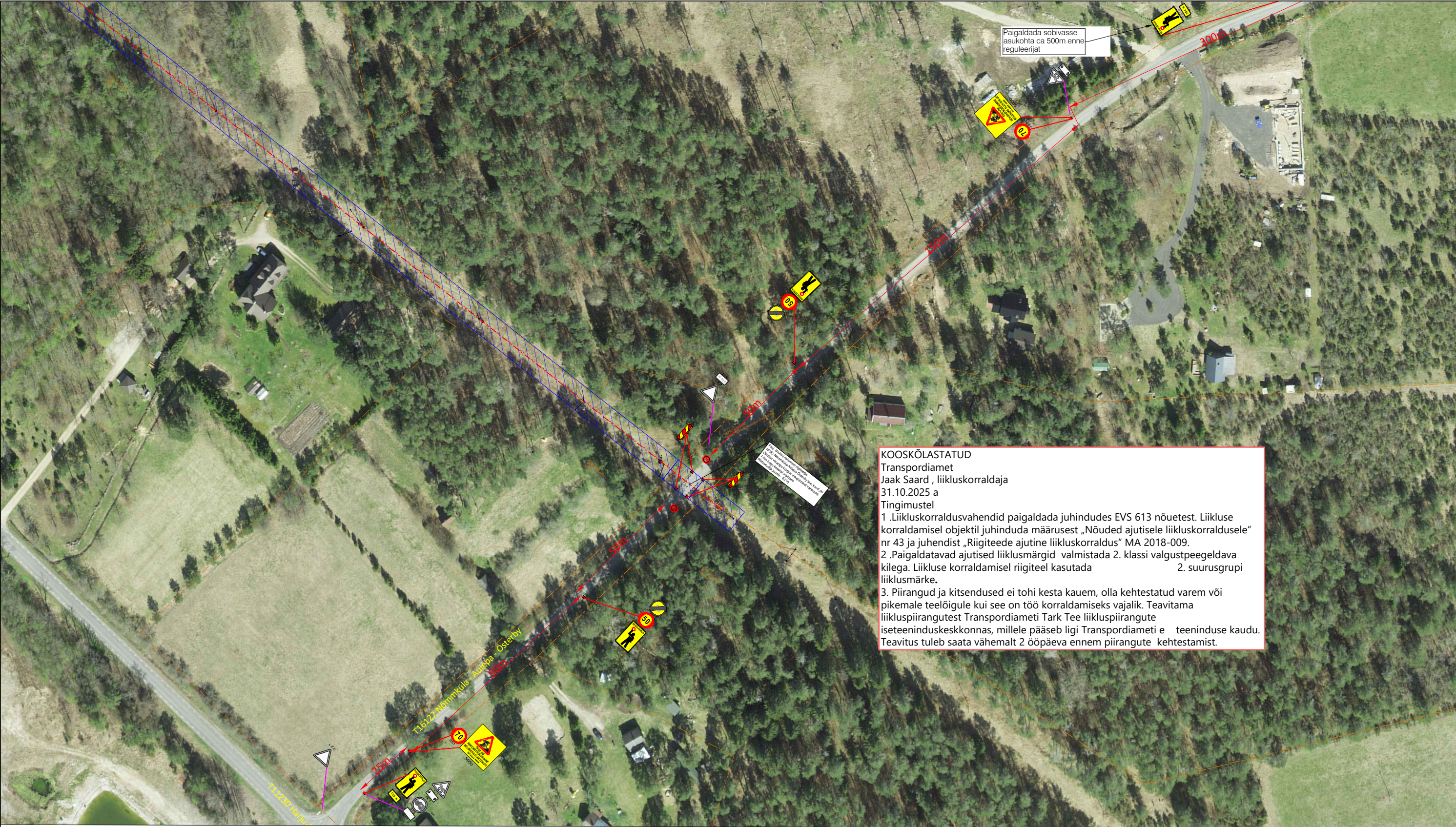


Foli: S:\Joonised projektid\Ajutine liikluskorraldus\DWG skeemid\2025\15788\_TP\_TL-1\_T11230\_Horju\_-\_Risti\_-\_Riguldi\_-\_Võntküla\_T16122\_Nõmmküla\_-\_Aulepa\_Österby.dwg



TINGMÄRGID:



Projekteeritud ajutine liikluskorraldus



Liiklusreguleerija



Töotsoon

Liiklusreguleerijad peatavad liikluse lühiajaliselt (kuni 10min korraga) õhuliini paigalduseks sõidutee kohale

MÄRKUSED:

- Töotsooni tähistamisel lähtuda Majandus- ja taristuministri määrusest nr 43 "Nõuded ajutisele liikluskorraldusele".
- Märkide tegelik asukoht võib kohapeal varieeruda vastavalt olukorrale ja teeloludele. Töotsooni tähistamiseks paigaldatavate märkide asukoht võib erineda projektis näidatust kuni **±5 meetrit**. Töotsoonile eelnevate hoiatavate ja kiiruspiirangu märkide asukoht võib erineda kuni **±25–50 meetrit**.
- Enne joonisel toodud liikluskorraldusvahendite paigaldamist koostöölastada joonisel Transpordiametis.

KOOSKÖLASTATUD  
Transpordiamet  
Jaak Saard , liikluskorraldaja  
31.10.2025 a  
Tingimustel  
1 .Liikluskorraldusvahendid paigaldada juhendudes EVS 613 nõuetest. Liikluse korraldamisel objektil juhendada määrusest „Nõuded ajutisele liikluskorraldusele“ nr 43 ja juhendist „Riigiteede ajutine liikluskorraldus“ MA 2018-009.  
2 .Paigaldatavad ajutised liikluskorraldusvahendid valmistada 2. klassi valgustpeegeldava kilega. Liikluse korraldamisel riigiteel kasutada 2. suurusgrupi liikluskorraldusvahendeid.  
3. Piirangud ja kitsendused ei tohi kesta kauem, olla kehtestatud varem või pikemale teelõigule kui see on töö korraldamiseks vajalik. Teavitama liikluspäringutest Transpordiameti Tark Tee liikluspäringute iseteeninduskeskkonnas, millele pääseb ligi Transpordiameti e teeninduse kaudu. Teavitust tuleb saata vähemalt 2 ööpäeva enne piirangute kehtestamist.



AS Signaal TM; Liimi 3, Tallinn 10621  
Tel 656 3532; signaal@signaal.ee

Joonis: Ajutise liikluskorralduse joonis			
Projekt: Õhuliini rekonstrueerimine			
Asukoht: T16122 Nõmmküla-Aulepa-Österby km 6,00			
Tellija: Belsneks Elekter OÜ; tel +372 58050655			
Insener: K.Skljarova (Tel. 53 268 672)		Projekteerija: T.Tepandi	
Kuupäev: 29.10.2025	Töö nr: 15788	Joonise nr: TL-5-1(1)	