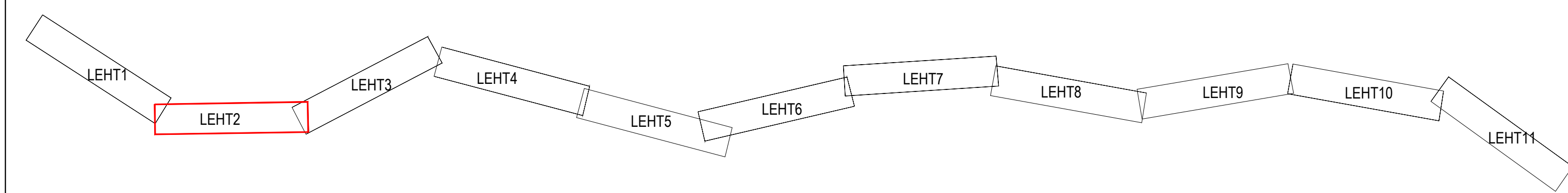


LEHTEDE PAIGUTUS:



- Tingimärgid
- F.X.Y.H.L. Projektiteeritud kõnniteevalgusti konsooliga mastil (X-fidri nr; Y-masti nr; H-masti kõrgus; L-konsooli pikkus)
 - F.X.Y.H.L. Projektiteeritud kõnniteevalgusti konsoolita mastil (X-fidri nr; Y-masti nr; H-masti kõrgus; L-konsooli pikkus)
 - F.X.Y.H.L. Projektiteeritud ülekäigurajavalgusti konsoolita mastil (X-fidri nr; Y-masti nr; H-masti kõrgus; L-konsooli pikkus)
 - F.X.Y.H.L. Projektiteeritud sõiduteevalgusti konsooliga mastil (X-fidri nr; Y-masti nr; H-masti kõrgus; L-konsooli pikkus)
 - Projektiteeritud tõmmis
 - Projektiteeritud tugi
 - Projektiteeritud 0,4 kV õhurippkaabli
 - Projektiteeritud 0,4 kV maakaabel kaabikaitsetoru Ø75 (750 N)
 - Projektiteeritud kaabikaitsetoru (1250 N)
 - Projektiteeritud masti / kilbi maandus
 - Projektiteeritud tänavavalgustuse juhtimiskilp
 - Taastatav haljastus
 - Projektiteeritud horisontaalpuurimise kaevik

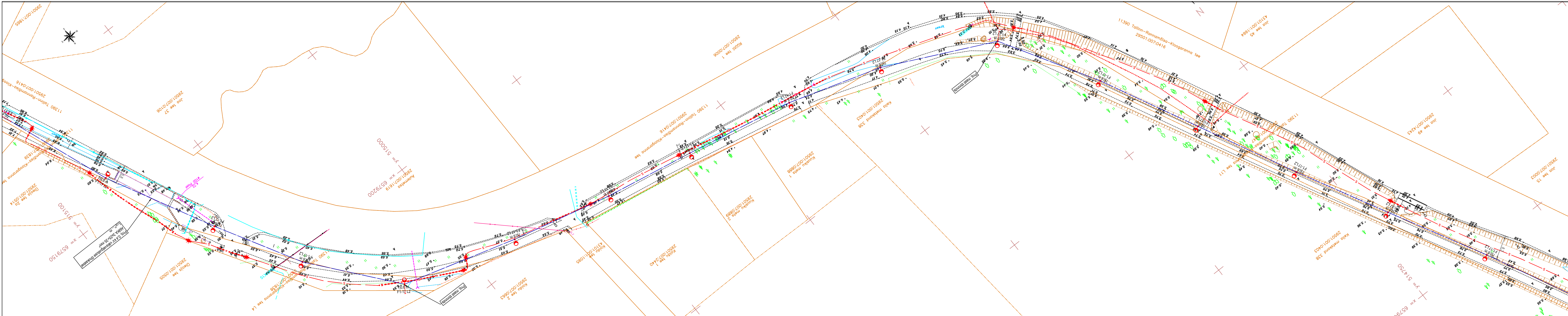
Märkused

- Klooagaranna tee kergliiklustee valgustuseks kasutada Vizulo Micro Martin tüüpi leedvalgusteid võimsusega 10W. Valgustid paigaldada 0 kraadise nurgaga tee suhtes.
- Valgustid paigaldada maapealse kõrgusega 7 m puitmastidele (II ja III klass, Tanalith), millele paigaldada vastavalt joonisele 0,6 m pikkused metallkonsolid.
- Treppoja kaupluse eesisel kõigul paigaldada valgustid 6 m kõrgustele tsingitud konsoolita metallmastidele.
- Puidust valgustimastide toeteks ehitada 0,4 kV rippkaabli AMKA 3x25+35 mm² õhuliinid. Joonistel esitatud mastidele paigaldada puidust toed ja tõmmisad.
- Metallmastide toidet ehitada 0,4 kV maakaabelliinid AI 4G16 ja AI 4G25.
- Valgustuliinide toidet ehitada 0,4 kV maakaabelliinid AI 4G25 algusega projektiteeritud lülitus-juhtimiskilbi või olemasolevast mastist.
- Maakaabel paigaldada pinnases täiendavalt PE kaabikaitsetorusse Ø75, survetugevusega haljasalal - 450 N, sõidetaval era- või omavalitsuse teel - 750 N ning riigiteede all ja suundpuurimisel - 1250 N.
- Teevalgustuse maakaablid paigaldada haljasalal paigaldussügavusega maapinnast min. 0,7 m, sõidetavatel aladel ja riigitee kinnistutel min 1,0 m ning riigitee all min 1,5 m. Kaablitel paigaldamisel arvestada planeeritavate ja perspektiivsete katendite kõrgustega.
- Maakaablid kaitsta mastil kaabitoru või -karbikuga kuni 2 m kõrguseni.
- Valgustid kaitsta sulvkaitsmetega 6 A.
- Joonisel esitatud mastides PEN-juht maandada. Metallmast korpus maandada läbi toiteliini PEN- juhi. Valgustuse PEN-juhi maandusseadme eskiis on esitatud joonisel EL-7-02.
- Valgustuse elektriskeem on esitatud joonisel EL-7-01.
- Ristumisel olemasolevate tehnovõrkudega või nende kaitsetsoonis töötamisel kutsuda eelnevalt kohale olemasolevate tehnovõrkude valdajad ning surfida välja maa sees paiknevad tehnovõrgud koos nende reaalsete kõrgustega. Kaablitel paigaldamisel arvestada normdokumentides antud minimaalseid lubatud vahekaugusi teiste kommunikatsioonideni.
- Kaabelliinid tähistada ajas kestvate lipikutega. Lipik peab asuma vahetult kaabli küljes. Kaablimarkeeringud paigaldada kaabelliini algusesse, lõppu ja kaitsetorusse suundumisel ja väljumisel.
- Kaablil all ja peal (ümber) peab olema vähemalt 10 cm paksune liiva või sõelutud täitepinnase kiht. Ca 30 cm kõrgusele torude peale paigaldada kollane veniv elektrikaabli hoiatuslinn. Kaablikaevise täitmisel tihendada pinnast.
- Mastide ja kaabitrassi ümbrus, murukatked, teekatted ja muud rajatised tuleb taastada vastavalt nende endisele kujule.
- Enne ehitustööde teostamist leppida maomanikuga kokku tööde teostamise aeg ja tingimused.
- Projekti aluseks on kasutatud Ankord OÜ poolt koostatud topogeodeetilist alusplaani nr 4054M, mõõdistatud 07.20.25. Koordinaadid L-EST 97 süsteemis, kõrgused EH2000 süsteemis.

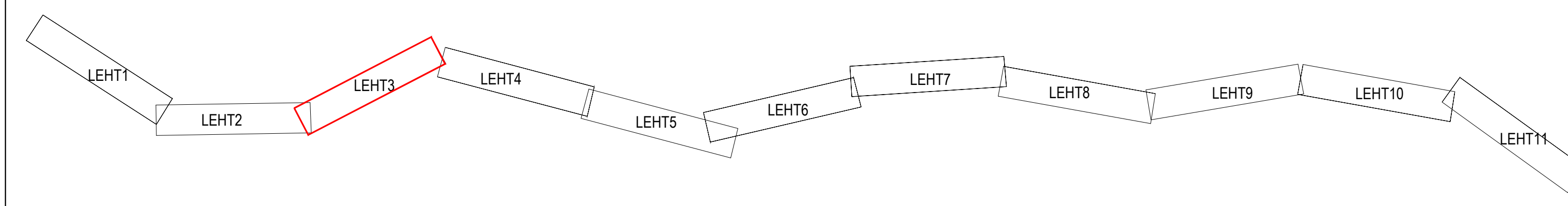
Edites OÜ
Rg-kood 11532243
MTR TEL001063
www.edites.eu
info@edites.eu

EDITES
ENGINEERING
LIGHTING

Tellijä	Lääne-Harju Vallavalitsus	Projekti number	2527	Joonise number	EL-4-01
Projekti nimi/ aadress	Klooagaranna tee äärsel kergliiklustee valgustus				
Joonise nimi	Harju maakond, Lääne-Harju vald, Tuulna, Klooagaranna ja Lauasmaa külad				
Asendiplaan					
Projektijuht	S. Knäzev	25.11.2025	(+372) 5650 0790	Projekti staadium	TP
Projekteerija	S. Knäzev			Joonise mõõtkava	1:500
Kontrollija	S. Knäzev			Lehti	2 / 11



LEHTEDE PAIGUTUS:



- Tingimärgid**
- F.X.Y. H.L. - Projektiteeritud kõnniteevalgustite konsoliga mastil (X-fidri nr; Y-masti nr; H-masti kõrgus; L-konsoli pikkus)
 - F.X.Y. H.L. - Projektiteeritud kõnniteevalgustite konsolita mastil (X-fidri nr; Y-masti nr; H-masti kõrgus; L-konsoli pikkus)
 - F.X.Y. H.L. - Projektiteeritud ülekäigutavalgustite konsoliga mastil (X-fidri nr; Y-masti nr; H-masti kõrgus; L-konsoli pikkus)
 - F.X.Y. H.L. - Projektiteeritud sõiduteevalgustite konsoliga mastil (X-fidri nr; Y-masti nr; H-masti kõrgus; L-konsoli pikkus)
 - Projektiteeritud tõmmis
 - Projektiteeritud tugi
 - Projektiteeritud 0,4 kV õhurippkaablikaabel
 - Projektiteeritud 0,4 kV maakaabel kaabikaitselorus Ø75 (750 N)
 - Projektiteeritud kaabikaitselorus (1250 N)
 - Projektiteeritud masti / kilbi maandus
 - Projektiteeritud tänavavalgustuse juhtimiskilp
 - Taastatav haljastus
 - Projektiteeritud horisontaalpuurimise kaevik

Märkused

- Kloogaranna tee kergliiklustee valgustuseks kasutada Vizulo Micro Martin tüüpi leedvalgusteid võimsusega 10W. Valgustid paigaldada 0 kraadise nurgaga tee suhtes.
- Valgustid paigaldada maapealse kõrgusega 7 m puitmastidele (II ja III klass, Tanalith), millele paigaldada vastavalt joonisele 0,6 m pikkused metallkonsolid.
- Treppoja kaupluse esisel lõigul paigaldada valgustid 6 m kõrgustele tsingitud konsolita metallmastidele.
- Puidust valgustimastide toeteks ehitada 0,4 kV rippkaablikaabli AMKA 3x25+35 mm² õhuliinid. Joonisel esitatud mastidele paigaldada puidust toed ja tõmmismad.
- Metallmastide toidet ehitada 0,4 kV maakaabelliinid AI 4G16 ja AI 4G25.
- Valgustuliinide toidet ehitada 0,4 kV maakaabelliinid AI 4G25 algusega projektiteeritud lülitus-juhtimiskilbist või olemasolevast mastist.
- Maakaabel paigaldada pinnases täiendavalt PE kaabikaitselorusse Ø75, survetugevusega haljasalal - 450 N, sõidetaval era- või omavalitsuse teel - 750 N ning riigiteede all ja suundpuurimisel - 1250 N.
- Teevalgustuse maakaablid paigaldada haljasalal paigaldussügavusega maapinnast min. 0,7 m, sõidetavatel aladel ja riigitee kinnistutel min 1,0 m ning riigitee all min 1,5 m. Kaablite paigaldamisel arvestada planeeritavate ja perspektiivsete katendite kõrgustega.
- Maakaablid kaitsta mastil kaabitoru või -karbikuga kuni 2 m kõrguseni.
- Valgustitena teha ühendused välistingimustes sobiliku paigalduskaabliga 2x1,5Cu mm² (metallmastides 3x1,5Cu mm²).
- Valgustid kaitsta sulavkaitsmetega 6 A.
- Joonisel esitatud mastides PEN-juht maandada. Metallmastide korpus maandada läbi toiteliini PEN-juhi. Valgustuse PEN-juhi maandusseadme eskiis on esitatud joonisel EL-7-02.
- Valgustuse elektriskeem on esitatud joonisel EL-7-01.
- Ristumisel olemasolevate tehnovõrkudega või nende kaitsestoonis töötamisel kutsuda eelnevalt kohale olemasolevate tehnovõrkude valdajad ning surfida välja maa sees paiknevad tehnovõrgud koos nende reaalsete kõrgustega. Kaablite paigaldamisel arvestada normdokumentides antud minimaalseid lubatud vahekaugusi teiste kommunikatsioonideni.
- Kaabelliinid tähistada ajas kestvate lipikutega. Lipik peab asuma vahetult kaabli küljes. Kaablimarkeeringud paigaldada kaabelliini algusesse, lõppu ja kaitsestorusse suundumisel ja väljumisel.
- Kaabi all ja peal (ümber) peab olema vähemalt 10 cm paksune liiva või sõelutud täitepinnase kiht. Ca 30 cm kõrgusele torude peale paigaldada kollane veniv elektrikaabli hoiatuslint. Kaabikaevise täitmisel tihendada pinnast.
- Mastide ja kaabitrassi ümbrus, murukatted, teekatted ja muud rajatised tuleb taastada vastavalt nende endisele kujule.
- Enne ehitustööde teostamist leppida maomanikuga kokku tööde teostamise aeg ja tingimused.
- Projekti aluseks on kasutatud Ankord OÜ poolt koostatud topogeodeetilist alusplaani nr 4054M, mõõdistatud 07.20.25. Koordinaadid L-EST 97 süsteemis, kõrgused EH2000 süsteemis.

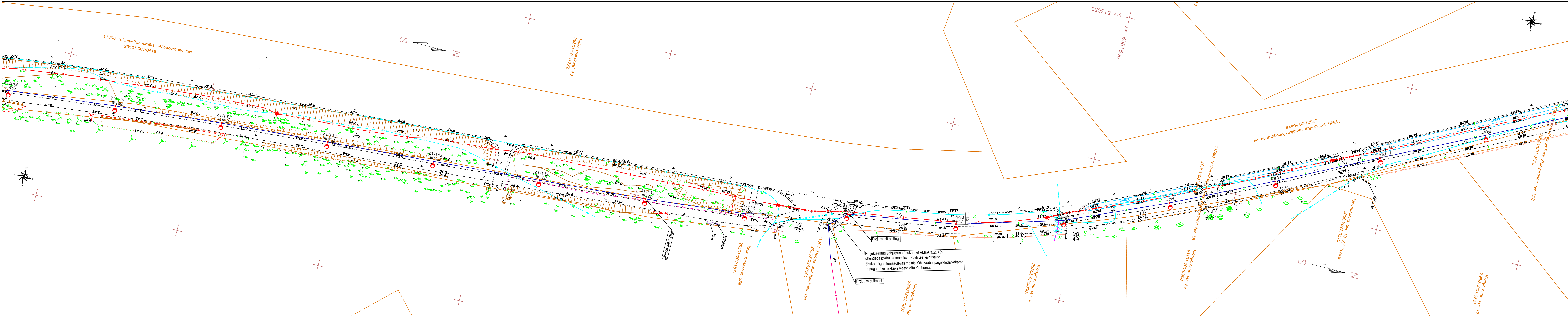
Editest OÜ
Rg-kood 11532243
MTR TEL001063
www.edites.eu
info@edites.eu



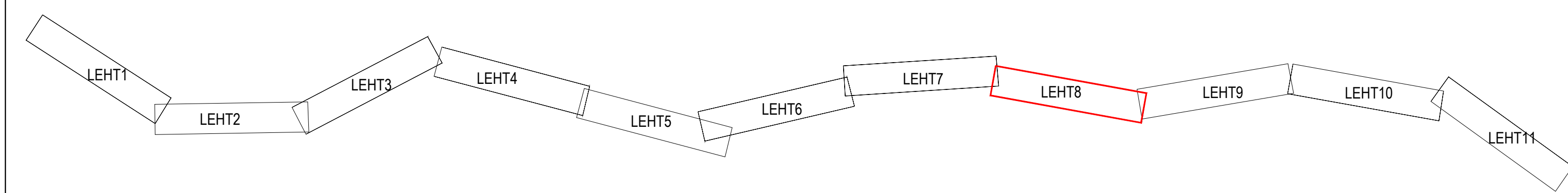
Tellijä Lääne-Harju Vallavalitsus		Projekt number	2527	Joonise number	EL-4-01
Projekt nimi/ aadress		Kloogaranna tee äärsel kergliiklustee valgustus			
Joonise nimi		Harju maakond, Lääne-Harju vald, Tuulna, Kloogaranna ja Lauasmaa külad			
Asendi plaan					
Projektijuht	S. Knäzev	25.11.2025	(+372) 5650 0790	Projekti staadium	TP
Projekteerija	S. Knäzev			Joonise mõõtkava	1:500
Kontrollija	S. Knäzev			Lehti lehti	3 / 11

Tabel 1

Ristumisel tehnovõrkude taga min. kujud:
0,2 m - elektri- ja sidekaablitel
0,3 m - veetoru ja kanalisatsioon
0,3 m - soojus- ja gaasitrass



LEHTEDE PAIGUTUS:



Tingimärgid

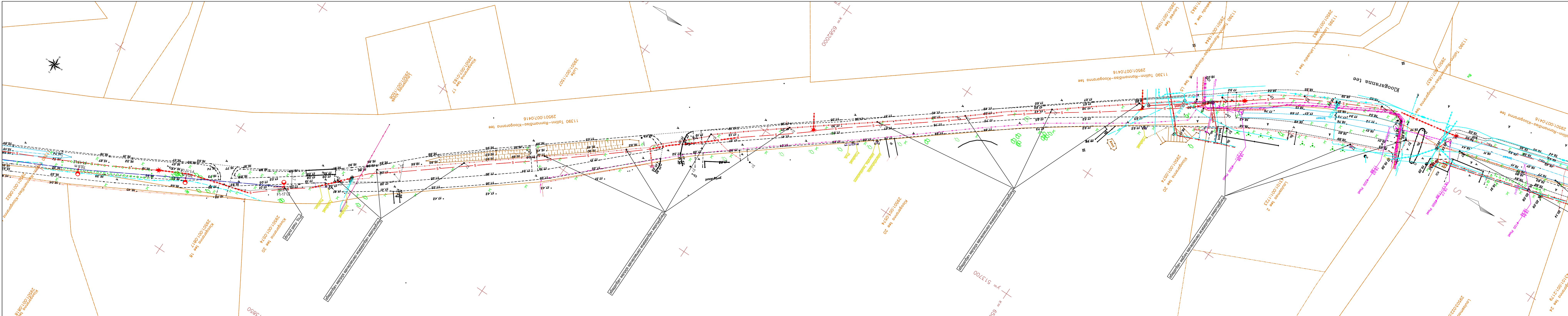
- F.X.Y.H.L. Projektiteeritud kõnniteevalgustust konsooliga mastil (X-fidri nr; Y-masti nr; H-masti kõrgus; L-konsooli pikkus)
- F.X.Y.H.L. Projektiteeritud kõnniteevalgustust konsoolita mastil (X-fidri nr; Y-masti nr; H-masti kõrgus; L-konsooli pikkus)
- F.X.Y.H.L. Projektiteeritud ülekäigurajavalgustust konsoolita mastil (X-fidri nr; Y-masti nr; H-masti kõrgus; L-konsooli pikkus)
- F.X.Y.H.L. Projektiteeritud sõiduteevalgustust konsooliga mastil (X-fidri nr; Y-masti nr; H-masti kõrgus; L-konsooli pikkus)
- Projektiteeritud tõmmis
- Projektiteeritud tugi
- Projektiteeritud 0,4 kV õhurippkeerdkaabel
- Projektiteeritud 0,4 kV masakaabel kaabikaitsetorus Ø75 (750 N)
- Projektiteeritud kaabikaitsetoru (1250 N)
- Projektiteeritud masti / kilbi maandus
- Projektiteeritud tänavavalgustuse juhtimiskilp
- Taastatav haljastus
- Projektiteeritud horisontaalpuurimise kaevik

Märkused

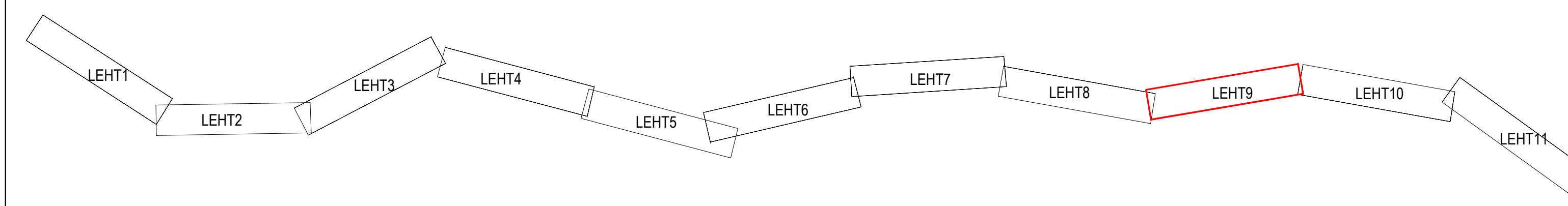
- Kloogaranna tee kergliiklustee valgustuseks kasutada Vizulo Micro Martin tüüpi leedvalgusteid võimsusega 10W. Valgustid paigaldada 0 kraadise nurgaga tee suhtes.
- Valgustid paigaldada maapealse kõrgusega 7 m puitmastidele (II ja III klass, Tanalith), millele paigaldada vastavalt joonisele EL-7-02.
- Treppoja kaupluse esisel kõigil paigaldada valgustid 6 m kõrgustele tsingitud konsoolita metallmastidele.
- Puidust valgustimastide toeteks ehitada 0,4 kV rippkeerdkaabliga AMKA 3x25+35 mm² õhuliini. Joonisel esitatud mastidele paigaldada puidust toed ja tõmmisad.
- Metallmastide toet ehitada 0,4 kV maakaabelliinid AI 4G16 ja AI 4G25.
- Valgustusliinide toidet ehitada 0,4 kV maakaabelliinid AI 4G25 algusega projektiteeritud lülitus-juhtimiskilbi või olemasolevatest mastidest.
- Maakaabel paigaldada pinnases täiendavalt PE kaabikaitsetorusse Ø75, survetugevusega haljasalal - 450 N, sõidetaval eravõi omavalitsuse teel - 750 N ning riigiteede all ja suundpuurimisel - 1250 N.
- Teevalgustuse maakaablid paigaldada haljasalal paigaldussügavusega maapinnast min. 0,7 m, sõidetavatel aladel ja riigitee kinnistutel min 1,0 m ning riigitee all min 1,5 m. Kaablite paigaldamisel arvestada planeeritavate ja perspektiivsete katendite kõrgustega.
- Maakaablid kaitsta mastil kaabitoru või -karbikuuga kuni 2 m kõrguseni.

- Valgustitena tehakse ühendused välislingimustes sobiliku paigalduskaabliga 2x1,5Cu mm² (metallmastides 3x1,5Cu mm²). Valgustid kaitsta sulavkaitsetega 6 A.
- Joonisel esitatud mastides PEN-juht maandada. Metallmast korpus maandada läbi toiteliini PEN-juhi. Valgustuse PEN-juhi maandusseadme eskiis on esitatud joonisel EL-7-02.
- Valgustuse elektriskeem on esitatud joonisel EL-7-01.
- Ristumisel olemasolevate tehnovõrkudega või nende kaitsestsoonis töötamisel kutsuda eelnevalt kohale olemasolevate tehnovõrkude valdajad ning surfida välja maa sees paiknevad tehnovõrgud koos nende reaalsete kõrgustega. Kaablite paigaldamisel arvestada normdokumentides antud minimaalsed lubatud vahekaugusi teiste kommunikatsioonidega.
- Kaabelliinid tähistada ajas kestvate lipikutega. Lipik peab asuma vahetult kaabli küljes. Kaablimarkeeritud paigaldada kaabelliini algusesse, lõppu ja kaitsetorudesse suundumisel ja väljumisel.
- Kaabli all ja peal (ümber) peab olema vähemalt 10 cm paksune liiva või sõelutud täitepinnase kiht. Ca 30 cm kõrgusele torude peale paigaldada kollane veniv elektrikaabli hoiatuslint. Kaablikaevise täitmisel tihendada pinnast.
- Mastide ja kaabitrassi ümbrus, murukatked, teekatked ja muud rajatised tuleb taastada vastavalt nende endisele kujule. Enne ehitustööde teostamist leppida maomanikuga kokku tööde teostamise aeg ja tingimused.
- Projekti aluseks on kasutatud Ankord OÜ poolt koostatud topograafilist alusplaani nr 4054M, mõõdistatud 07.20.25. Koordinaadid L-EST 97 süsteemis, kõrgused EH2000 süsteemis.

Edites OÜ Rg-kood 11532243 MTR TEL001063 www.edites.eu info@edites.eu		EDITES ENGINEERING LIGHTING		Tellijal Lääne-Harju Vallavalitsus Projekt nime/ aadress Kloogaranna tee äärsel kergliiklustee valgustus Harju maakond, Lääne-Harju vald, Tuulna, Kloogaranna ja Lauasmaa külad Joonise nimi Asendi plaan		Projekt number 2527	Joonise number EL-4-01
Projektijuht	S. Knäzev	25.11.2025	(+372) 5650 0790		Projekti staadium	TP	
Projekteerija	S. Knäzev				Joonise mõõtkava	1:500	
Kontrollija	S. Knäzev				Lehti	8 / 11	



LEHTEDE PAIGUTUS:



- Tingimärgid
- F.X.Y.H.L. - Projekiteeritud kõnniteevalgusti konsooliga mastil (X-fidri nr; Y-masti nr; H-masti kõrgus; L-konsooli pikkus)
 - F.X.Y.H.L. - Projekiteeritud kõnniteevalgusti konsoolita mastil (X-fidri nr; Y-masti nr; H-masti kõrgus; L-konsooli pikkus)
 - F.X.Y.H.L. - Projekiteeritud ülekäigurajavalgusti konsoolita mastil (X-fidri nr; Y-masti nr; H-masti kõrgus; L-konsooli pikkus)
 - F.X.Y.H.L. - Projekiteeritud sõiduteevalgusti konsooliga mastil (X-fidri nr; Y-masti nr; H-masti kõrgus; L-konsooli pikkus)
 - Projekteeritud tõmmis
 - Projekteeritud tugi
 - Projekteeritud 0,4 kV õhurippkeerdkaabel
 - Projekteeritud 0,4 kV maakaabel kaabikaitsetorus Ø75 (750 N)
 - Projekteeritud kaabikaitsetoru (1250 N)
 - Projekteeritud masti / kilbi maandus
 - Projekteeritud tänavavalgustuse juhtimiskilp
 - Taastatav haljastus
 - Projekteeritud horisontaalpuurimise kaevik

Märkused

- Kioogaranna tee kergliiklustee valgustuseks kasutada Vizulo Micro Martin tüüpi leedvalgusteid võimsusega 10W. Valgustid paigaldada 0 kraadise nurgaga tee suhtes.
- Valgustid paigaldada maapealse kõrgusega 7 m puitmastidele (II ja III klass, Tanalith), millele paigaldada vastavalt joonisele 0,6 m pikkused metallkonsolid.
- Treppoja kaupluse esisel kõigul paigaldada valgustid 6 m kõrgustele tsingitud konsoolita metallmastidele.
- Puidust valgustimastide toeteks ehitada 0,4 kV rippkeerdkaabliga AMKA 3x25+35 mm² õhuliinid. Joonistel esitatud mastidele paigaldada puidust toed ja tõmmisid.
- Metallmastide toidet ehitada 0,4 kV maakaabelliinid AI 4G16 ja AI 4G25.
- Valgustusliinide toidet ehitada 0,4 kV maakaabelliinid AI 4G25 algusega projekteeritud lülitus-juhtimiskilbi või olemasolevast mastist.
- Maakaabel paigaldada pinnases täiendavalt PE kaabikaitsetorusse Ø75, survetugevusega haljasalal - 450 N, sõidetaval eraldi omavalitsuse teel - 750 N ning riigiteede all ja suundpuurimisel - 1250 N.
- Teevalgustuse maakaablid paigaldada haljasalal paigaldussügavusega maapinnast min. 0,7 m, sõidetavadel aladel ja riigitee kinnistutel min 1,0 m ning riigitee all min 1,5 m. Kaablitel paigaldamisel arvestada planeeritavate ja perspektiivsete katendite kõrgustega.
- Maakaablid kaitsta mastil kaabitoru või -karbikuga kuni 2 m kõrguseni.
- Valgustid kaitsta sulavkaitsetega 6 A.
- Joonisel esitatud mastides PEN-juht maandada. Metallmastid korpus maandada läbi toitelini PEN-juhi. Valgustuse PEN-juhi maanduseadme esiküljel on esitatud joonisel EL-7-02.
- Valgustuse elektriskeem on esitatud joonisel EL-7-01.
- Ristumisel olemasolevate tehnovõrkudega või nende kaitsetsoonis töötamisel kutsuda eelnevalt kohale olemasolevate tehnovõrkude valdajad ning surfida välja maa sees paiknevad tehnovõrgud koos nende reaalsete kõrgustega. Kaablitel paigaldamisel arvestada normdokumentides antud minimaalseid lubatud vahekaugusi teiste kommunikatsioonideni.
- Kaabelliinid tähistada ajas kestvate lipikutega. Lipik peab asuma vahetult kaabli küljes. Kaablimarkeeritud paigaldada kaabelliini algusesse, lõppu ja kaitsetorudesse suundumisel ja väljumisel.
- Kaabli all ja peal (ümber) peab olema vähemalt 10 cm paksune liiva või sõelutud täitepinnase kiht. Ca 30 cm kõrgusele torude peale paigaldada kollane veniv elektrikaabli hoiautusint. Kaablikaevise täitmisel tihendada pinnast.
- Mastide ja kaabitrassi ümbrus, murukatted, teekatted ja muud rajatised tuleb taastada vastavalt nende endisele kujule.
- Enne ehitustööde teostamist leppida maomanikuga kokku tööde teostamise aeg ja tingimused.
- Projekti aluseks on kasutatud Ankord OÜ poolt koostatud topograafiline alusplaan nr 4054M, mõõdistatud 07.20.25. Koordinaadid L-EST 97 süsteemis, kõrgused EH2000 süsteemis.

Edites OÜ		Tellijal		Tabel 1	
Rg-kood 11532243		Lääne-Harju Vallavalitsus		Ristumisel tehnovõrkudega tagada min. kujud:	
MTR TEL001063		Projekt number		2527	
www.edites.eu		Joonise nimi		Joonise number	
info@edites.eu		Asendiplaan		EL-4-01	
Projekti juht		S. Knäzev		25.11.2025	
Projekteeija		S. Knäzev		(+372) 5650 0790	
Kontrollija		S. Knäzev		Projekti staadium	
				TP	
				Joonise mõõtkava	
				1:500	
				Lehti	
				9 / 11	

