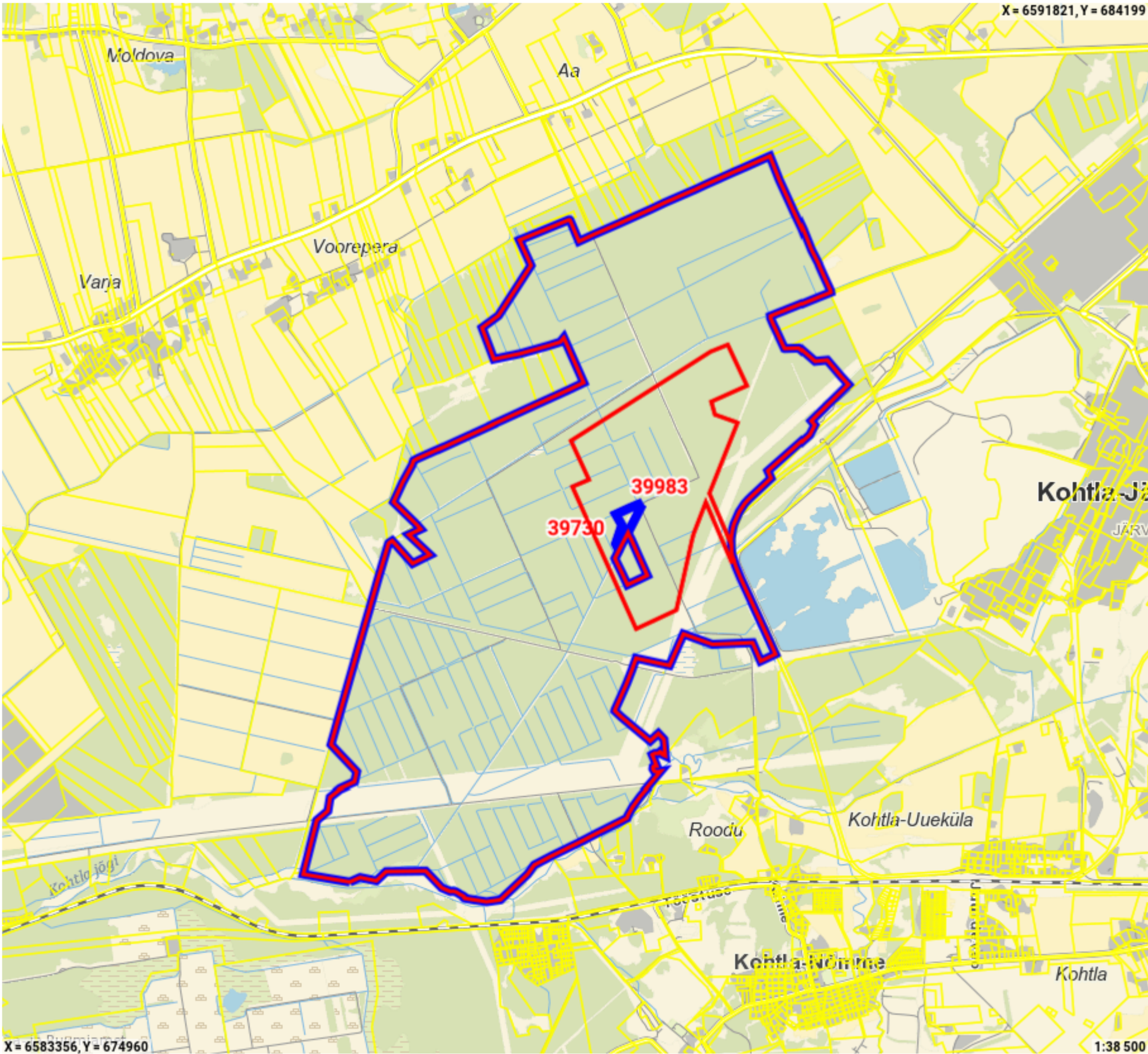


Maatoiming nr: 2025031212097



Legend

- Registreeritud KÜ
- Originaal piirjoon
- Muudetud piirjoon

Katastriüksuse id: 39730
Maatüki aadress: Kohtla metskond 2
ligikaudne maksustamishind: -

Katastriüksuse id: 39983
Maatüki aadress: Kaasiku
ligikaudne maksustamishind: -

Maatoiming nr 2025031212097

Toimingu andmed

Maatoimingu osalised

Isik	Seos maatükiga	Roll
Maa- ja Ruumiamet		Plaani looja
Lüganuse Vallavalitsus		Kohalik omavalitsus

Maakorralduse osaliste nimekiri on automaatselt genereeritud kava kinnitamisel. Maatoimingu menetluse käigus võib menetleja täiendaval kontrollimisel osalisi ja kooskõlastajaid kas lisada või eemaldada.

Maatoiminguga nr 2025031212097 kinnitamisega nõustud algatatud maakorralduse läbiviimisega koostatud maakorralduskava alusel. Kinnitus on ka avaldus katastrimõõdistustingimuste väljastamiseks, kava alusel maatükkide moodustamiseks katastris ehk katastrikandeks ning nõusolekuks maatüki katastriandmete muutmiseks kinnistusraamatus.