

**PIIRIPROTOKOLL nr LY2304141149****Harju maakond, Saue vald, Kernu küla, Vanaõue jagamine**

Käesoleva piiriprotokolli on koostanud **OÜ Optiset** maamõõtja **Maarja Osa** (maakorraldustööde tegevuslitsents nr 645 MA-k) piiri ja piirimärkide maastikul kättenäitamise kohta.

**Puudutatud katastriüksused ja -isikud**

Katastriüksus	Omanik	Kutse saadetud	Osaes kättenäitamisel	Allkiri
Vanaõue 72601:001:1554	Taavi Võsa	Suuline kutse	30.05.2023	
Vanakooli 72601:001:1554	Marianna Reinas Sergei Davõdenko	30.05.2023 30.05.2023	- -	
4 Tallinn-Pärnu-Ikla tee 29701:005:0136	Eesti Vabariik Transpordiamet Maaekspert Kati Banhard	30.05.2023	-	
Kernu tugijaam 29701:006:0770	Telia Eesti AS vol. esindaja Raivo Lippus	30.05.2023	-	
Kernu metskond 19 29701:006:0200	Eesti Vabariik Rigimetsa Majandamise Keskus Metsaülem Jaan Schults	e-kiri 30.05.2023	-	
Uuemetsa 29701:006:0072	Revala Investeeringud OÜ	e-kiri 30.05.2023	-	

**Piirikirjeldus – Nora**

Piiripunkti nr	Piiripunkti vorm	Piiri kulgemise viis	Paigalduse info	Piir kindlaks tehtud	Märkus
12	Metalltoru	-	Paigaldatud*	-	*maakorralduskava alusel
10	Metalltoru	sirgjooneline	Paigaldatud*	-	*maakorralduskava alusel
11	Metalltoru	-	Paigaldatud*	-	*maakorralduskava alusel

**Piirikirjeldus – Põndaku**

Piiripunkti nr	Piiripunkti vorm	Piiri kulgemise viis	Paigalduse info	Piir kindlaks tehtud	Märkus
6	Metalltoru	sirgjooneline	Paigaldatud*	-	*maaomaniku soovi alusel
7	Metalltoru**	sirgjooneline	Paigaldatud*	-	*maaomaniku soovi alusel **maaga tasa
8	Metalltoru	sirgjooneline	Paigaldatud*	-	*maaomaniku soovi alusel
4	Metalltoru	-	Paigaldatud*	-	*maaomaniku soovi alusel

**Piirikirjeldus – Karoli**

Piiripunkti nr	Piiripunkti vorm	Piiri kulgemise viis	Paigalduse info	Piir kindlaks tehtud	Märkus
3	Metalltoru	sirgjooneline	Paigaldatud*	-	*maaomaniku soovi alusel
4	Metalltoru	sirgjooneline	Paigaldatud*	-	*maaomaniku soovi alusel
8	Metalltoru	sirgjooneline	Paigaldatud*	-	*maaomaniku soovi alusel
9	Metalltoru	sirgjooneline	Paigaldatud*	-	*maaomaniku soovi alusel

**Piirikirjeldus – Altpoe jalgte L7**

Piiripunkti nr	Piiripunkti vorm	Piiri kulgemise viis	Paigalduse info	Piir kindlaks tehtud	Märkus
4	Metalltoru	sirgjooneline	Paigaldatud*	-	*maaomaniku soovi alusel
3	Metalltoru	sirgjooneline	Paigaldatud*	-	*maaomaniku soovi alusel
2	Metalltoru	sirgjooneline	Paigaldatud*	-	*maakorralduskava alusel
1	Metalltoru	-	Paigaldatud*	-	*maakorralduskava alusel

### Piirikirjeldus – Vanaõue

Piiripunkti nr	Piiripunkti vorm	Piiri kulgemise viis	Paigalduse info	Piir kindlaks tehtud	Märkus
12	Metalltoru	-	Paigaldatud*	-	*maakorralduskava alusel
10	Metalltoru	sirgjooneline	Paigaldatud*	-	*maakorralduskava alusel
11	Metalltoru	-	Paigaldatud*	-	*maakorralduskava alusel
13	Metalltoru	-	Paigaldatud*	-	*maaomaniku soovi alusel
6	Metalltoru	sirgjooneline	Paigaldatud*	-	*maaomaniku soovi alusel
7	Metalltoru**	sirgjooneline	Paigaldatud*	-	*maaomaniku soovi alusel **maaga tasa
8	Metalltoru	sirgjooneline	Paigaldatud*	-	*maaomaniku soovi alusel
9	Metalltoru	sirgjooneline	Paigaldatud*	-	*maaomaniku soovi alusel
3	Metalltoru	sirgjooneline	Paigaldatud*	-	*maaomaniku soovi alusel
2	Metalltoru	sirgjooneline	Paigaldatud*	-	*maakorralduskava alusel
1	Metalltoru	-	Paigaldatud*	-	*maakorralduskava alusel

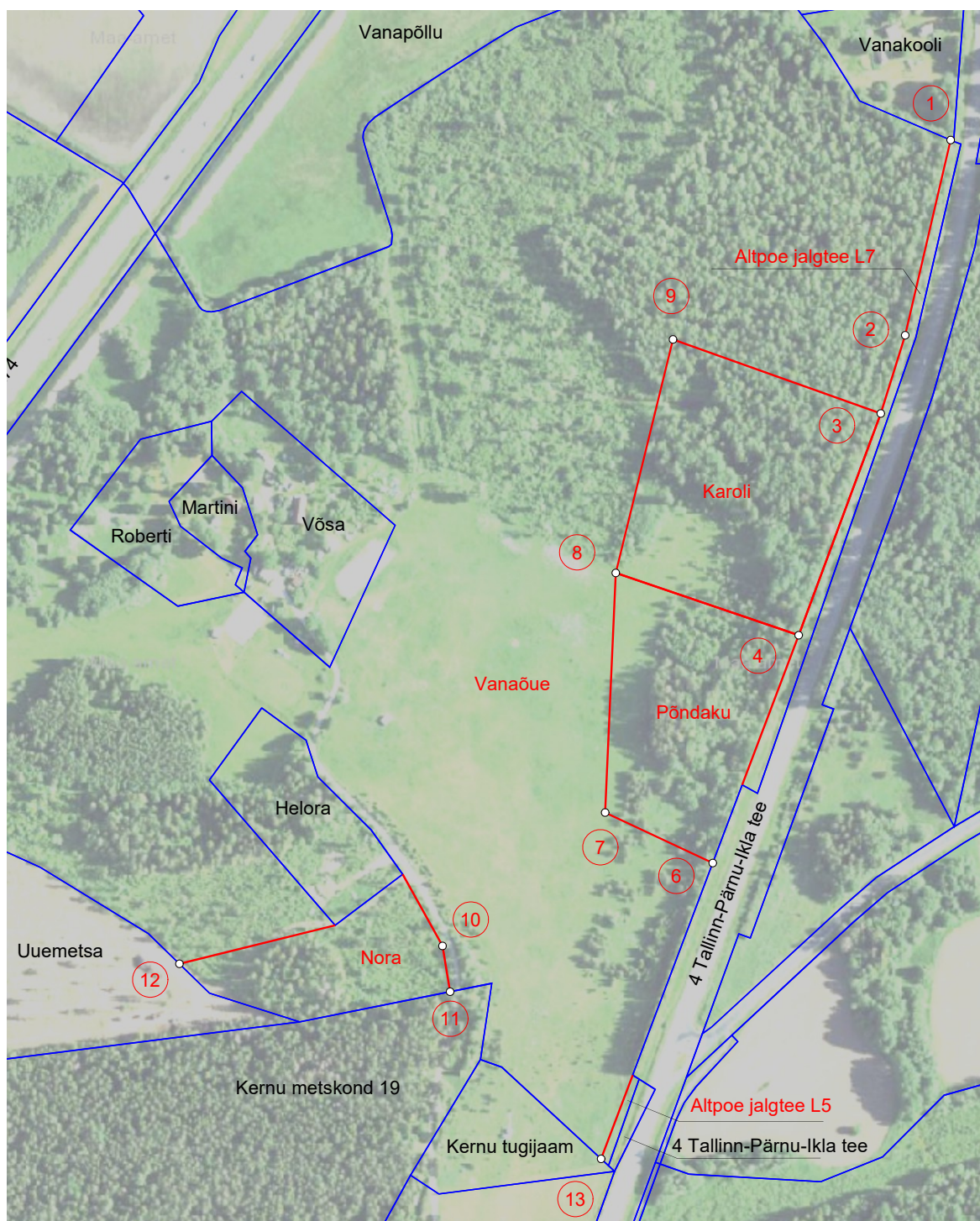
### Piirikirjeldus – Altpoe jalgte L5

Piiripunkti nr	Piiripunkti vorm	Piiri kulgemise viis	Paigalduse info	Piir kindlaks tehtud	Märkus
13	Metalltoru	-	Paigaldatud*	-	*maaomaniku soovi alusel

**Asjaosaliste märkused:** RMK metsaülem Jaan Schults teatas, et tutvub piirimärkidega iseseisvalt. Telia Eesti AS esindaja Raivo Lippus ja Transpordiameti esindaja Kati Banhard käppenäitamisel osaleda ei soovinud.

**Märkused:** -

**PIIRIDE JA PIIRIPUNKTIDE SKEEM** piiriprotokoll nr **LY2304141149** lisa 1



Aluskaart: Maa-amet 2022

Leppemärgid	
<span style="color: red;">—</span>	Mõõdistatav katastriüksuse piir
<span style="color: blue;">—</span>	Registreeritud katastriüksuse piir
<span style="border: 1px solid red; border-radius: 50%; padding: 2px;">10</span>	Piiripunkti number
○	Tähistatud piiripunkt (piirimärk)