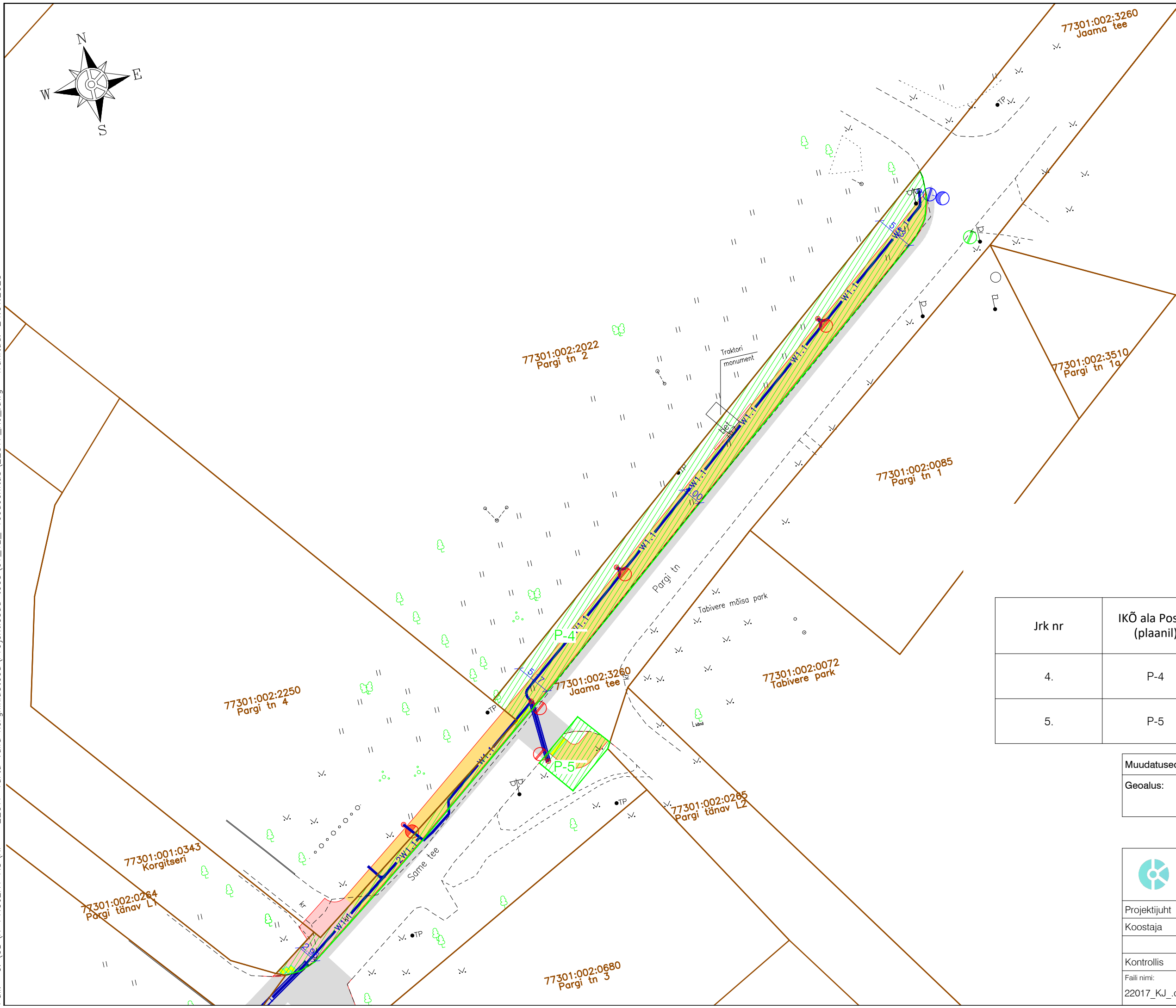
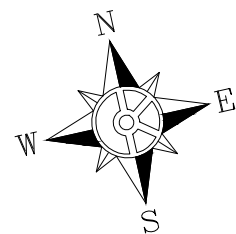


Trükkis: KPR-KRISTO-MART
 Faili: C:\OD\K-PROJEKT AS\KP - 22017 Tartu valla kergliiklusteede projektiosad töös\01_IL_Teedehitus\22017_KJ_dwg Irükitud: 24.01.2023



- Kinnistu piir
- Projekteeritud tee servajooned
- Projekteeritud sõidutee ab-katend
- Projekteeritud jalg- ja jalgrattatee ab-katend
- Projekteeritud sõidutee äärekivi
- Projekteeritud ülekäiguraja valgusti terasmastil
- Projekteeritud jalg- ja jalgrattatee valgusti terasmastil
- Ümbertõstetava tänavavalgustuse masti uus asukoht
- Olemasolev (säilitatav) tänavavalgusti terasmastil
- Projekteeritud välisvalgustuse kaabelliin (X-kaablite arv)
- Projekteeritud välisvalgustuse kaablikaitsetoru
- Projekteeritud hoiatav taktiline kivilülitus (mummukivi, värvus helehall)
- Kasutamiseks andmise ala jalgratta- ja jalgte rajamiseks koos positsiooni numbriga (x)

Jrk nr	IKÕ ala Pos nr (plaanil)	Kinnistu registriosa nr	Kinnistu pindala (m ²)	Katastriüksuse tunnus, nimi;	Asukoht riigitee (nr ja nimi) suhtes (lõigualgus ja lõpp km);	Isikliku kasutusõiguse ala suurus (m ²)
4.	P-4	5335250	20968	77301:002:3260; Jaama tee	14203 Tabivere jaama tee km 0,15-0,25	581
5.	P-5	5335250	20968	77301:002:3260; Jaama tee	14203 Tabivere jaama tee km 0,24-0,26	54

Muudatused:	Kuupäev	Muudatuste kirjeldus
Geoalus:	Koostaja: Rakendusgeodeesia ja Ehitusgeoloogia Inseneribüroo OÜ Kõrgussüsteem: EH2000	Töö nr: TT-6208T; Mõõdistatud: 03.2022 TT-6209T Koordinaatsüsteem: L-EST 97

K-Projekt Aktsiaselts Ahtri tn 6a, Tallinn, Eesti tel +372 626 4100 kprojekt@kprojekt.ee reg kood 12203754		Projekti nimi: Tartu valla kergliiklusteede projekteerimine, osa I ja III	
Projekti juht	K. Koplus	Objekti asukoht:	Tartu vald, Tabivere alevik, Pargi tn 14203 Tabivere jaama tee (km 0,15-0,47)
Koostaja	S. Grossthal	Joonise nimi:	Isikliku kasutusõiguse seadmise plaan
Kontrollis	K. Koplus		
Faili nimi: 22017_KJ_dwg	Koostatud: 24.01.2023	Töö nr: 22017A	Staadium: Põhiprojekt
		Dokumendi tähis: IKÕ-3.2	Mõõtkaava: 1:500