

## TINGMÄRGID

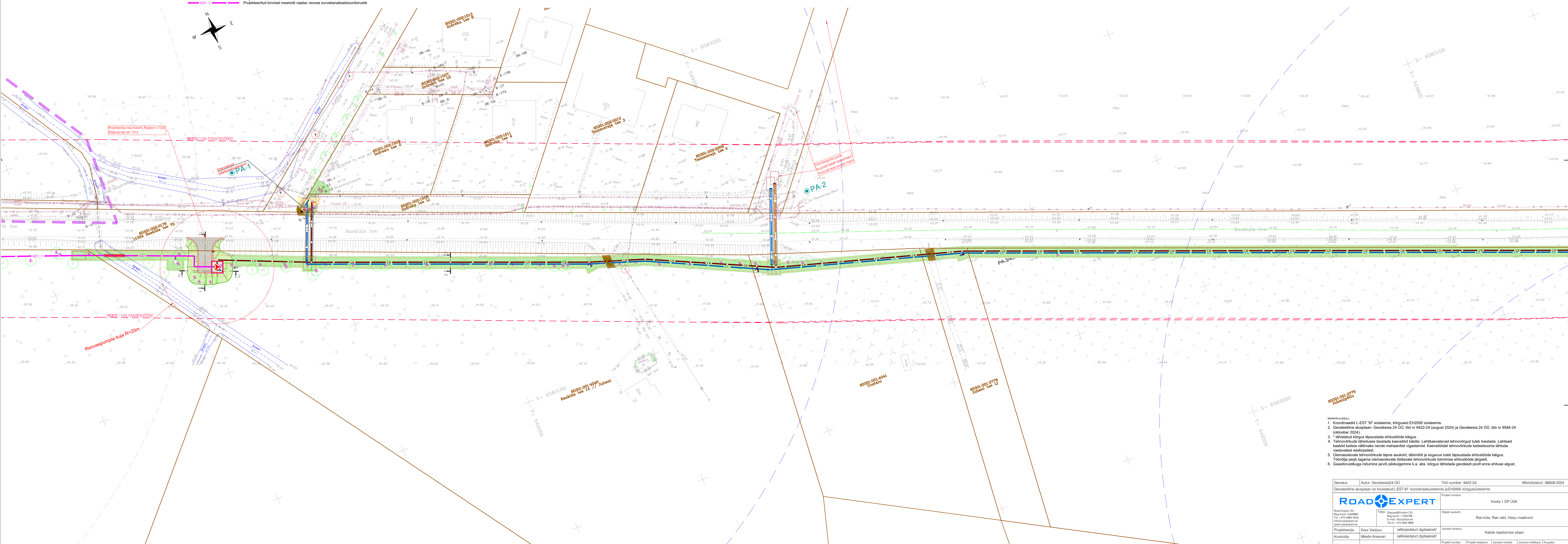
- Katastrirõuuse piir
- Projekteeritud tugipenar
- Projekteeritud tee servapõhjad
- Projekteeritud sõidutee ääreviiv 150x290 (h=0 cm)
- Projekteeritud betoonkalliskatend
- Projekteeritud sõidutee ab-katend
- Projekteeritud sõidutee ab-katendi taastamine
- Projekteeritud haljassada murukate
- Projekteeritud küllakattendi taastamine
- Projekteeritud haljassada murukate taastamine
- Teekatsesõõnd
- Projekteeritud nõlv
- Projekteeritud liikumärgi post
- Projekteeritud pänduv sõidusilt

### Tingmärkeid (Skepast&Puhkim OÜ, töö nr. 24000094):

- |     |   |
|-----|---|
| V1  | Kinnistu piir   |
| V2  | Olemasolev veetorustik  |
| V3  | Olemasolev isevoolne kanalisatsioonitorustik  |
| K1  | Olemasolev survetorustik  |
| K2  | Olemasolev sadeveekanaliseerimisitorustik   |
| K3  | Olemasolev drenaažitorustik   |
| K4  | Olemasolev gaasitorustik  |
| K5  | Olemasolev niidkanaliseerimisitorustik  |
| K6  | Olemasolev kõrgepingekaabel   |
| K7  | Olemasolev madalpingekaabel   |
| K8  | Olemasolev trüüp  |
| K9  | Projekteeritud veetorustik  |
| K10 | Projekteeritud veetorustik (torustik rajatakse enne Kiviäta 1 DP ala tööde teostamist)                              |
| K11 | Projekteeritud isevoolne reovee kanalisatsioonitorustik   |
| K12 | Projekteeritud isevoolne reovee kanalisatsioonitorustik (torustik rajatakse enne Kiviäta 1 DP ala tööde teostamist) |
| K13 | Projekteeritud reovee survekanaliseerimisitorustik  |
| K14 | Projekteeritud kinnisel meetodil rajatav reovee survekanaliseerimisitorustik  |

- |       |   |
|-------|---|
| VI-1  | Projekteeritud veetorustiku sõlm                    |
| NK-1  | Projekteeritud veetorustiku maasõlm                 |
| H1-1  | Projekteeritud maasõlmeele tuletõrjehüdrant         |
| H1-3  | Projekteeritud maasõlmeele tuletõrjehüdrant         |
| SK-1  | Projekteeritud veetorustiku silbrikaev              |
| VS-1  | Projekteeritud veetorustiku silber                  |
| LPK-1 | Projekteeritud kanalisatsioonitorustiku silber      |
| K1-1  | Projekteeritud kanalisatsioonitorustiku vaatluskaev |
| SKK-1 | Projekteeritud survekutuskaev                       |
| UK-1  | Projekteeritud kanalisatsioonitorustiku istutuskaev |
| OK-1  | Projekteeritud õhueralduskaev                       |
| TK-1  | Projekteeritud tühenduskaev                         |
| KS1-1 | Projekteeritud survekanaliseerimisitorustiku sõlm   |
| KS1-1 | Projekteeritud reoveepump                           |

- |            |   |
|------------|---|
| PA-1/43.20 | * Projekteeritud survetorustikel on antud toru läe kõrgusmärgid (m abs) |
| PA-1/43.20 | Läviäärarv või  |
| PA-1/43.20 | Likviäärarv/mahajätav rajatis   |
| PA-1/43.20 | Projekteeritud sõidusilla   |
| PA-1/43.20 | Riigimasteele kaltevõõnd  |
| PA-1/43.20 | Detailplaneeringu ala   |
| PA-1/43.20 | Eteldatav kinnisel meetodil rajatava torustiku starti- / lõppkaev       |
| PA-1/43.20 | Ligikaudne kaeviku piljoon  |
| PA-1/43.20 | Geoloogilise uuringupunkti asukoht (Maves OÜ, töö nr 24078)             |



- VIITAMINE:**
- Koordinaadid L-EST '97 süsteemis, kõrgusd EHK000 süsteemis.
  - Geodeetiline aluspilt: Geodeetiline 24 OÜ, töö nr 9422-24 (august 2024) ja Geodeetiline 24 OÜ, töö nr 9584-24 (oktoober 2024).
  - Alustatud kõrgus täpsustada ehitustööde käigus.
  - Tehnovõrkude läbimõõdud teostada kaevetööde käigus. Lahikeetavate tehnovõrkude tuleb teostada. Lahised kaevad kaevetööde käigus nende mehhanilist vigastamist. Kaevetööde tehnovõrkude kaitsesoonis lähtuda vastavalt eeskirjast.
  - Olemasolevate tehnovõrkude täpne asukoht, läbimõõt ja sügavus tuleb täpsustada ehitustööde käigus. Tööd tuleb teha olemasolevate tehnovõrkude teostamise ehitustööde järgselt.
  - Gaasitorustiku ristumise ja/või pikisuuna k.a. abs. kõrgus täpsustada geodeetiliselt enne ehituse algust.

Geograaf	Autor: Geodeetiline24 OÜ	Töö number: 9422-24	Moodustatud: 08.09.2024
Geodeetiline aluspilt on koostatud L-EST '97 koordinaatsüsteemis ja EHK000 kõrgussüsteemis			
<b>ROAD EXPERT</b>		Projekti nimetus: Kiviäta 1 DP UNK	
Projekt OÜ	Tähta: Skepast&Puhkim OÜ	Objekti asukoht: Raeküla, Raeküla vald, Hõrgu maakond	
Reg. nr: 1440002	Reg. nr: 1200796		
Reg. nr: 372 966 004	E-mail: info@skepastpuhkim.ee		
Reg. nr: 372 966 004	Tel: +372 666 004		
Projektsuuna: Kiviäta 1 DP UNK	Alustatud digitaalselt/	Joonise nimetus: Katete taastamise plaan	
Kontrollis: Meelis Kreevan	Alustatud digitaalselt/		
Projekti number: 24045	Projekti staadium: Põhiprojekt	Joonise number: TL-4-05	Joonise mõõtkava: 1:500
		Kujutaja: 17.01.2025	