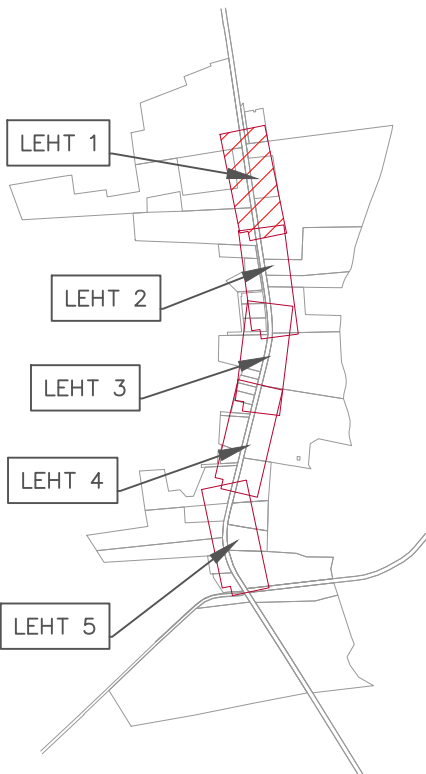




TINGMÄRGID:	
78408:801:2970	Katastriüksuse tunnus
	Kinnistu piir
	Projekteeritud jalg- ja jalgrattatee asfaltkate
	Projekteeritud haljasala
	Projekteeritud kate serv
	Projekteeritud tee telgjoon
PK 2+00	Projekteeritud tee piketaaž
	Olemasolev säilitatav liikluskäik
221 221	Projekteeritud / olemasoleva liikluskäigu number (suurusgrupp)



Reaalprojekt OU
Vabaduse pst 174b
10917 Tallinn
tel +372 608 11 00
www.reaalprojekt.ee
reaalprojekt@reaalprojekt.ee

Töö nimetus
Uulu - Soometsa tee
kergliiklustee põhiprojekt

Tellija
Häädemeeste Vallavalitsus

Asukoht
Uulu küla ja Lepaküla, Häädemeeste vald, Pärnu maakond

Vastutav insener
Aleks Solovjov

Joonise nimetus
Asendiplaan

Möötkava
M 1:500

Insener:
Jan-Daniel Peterson

Insener:
Andreas Saluste

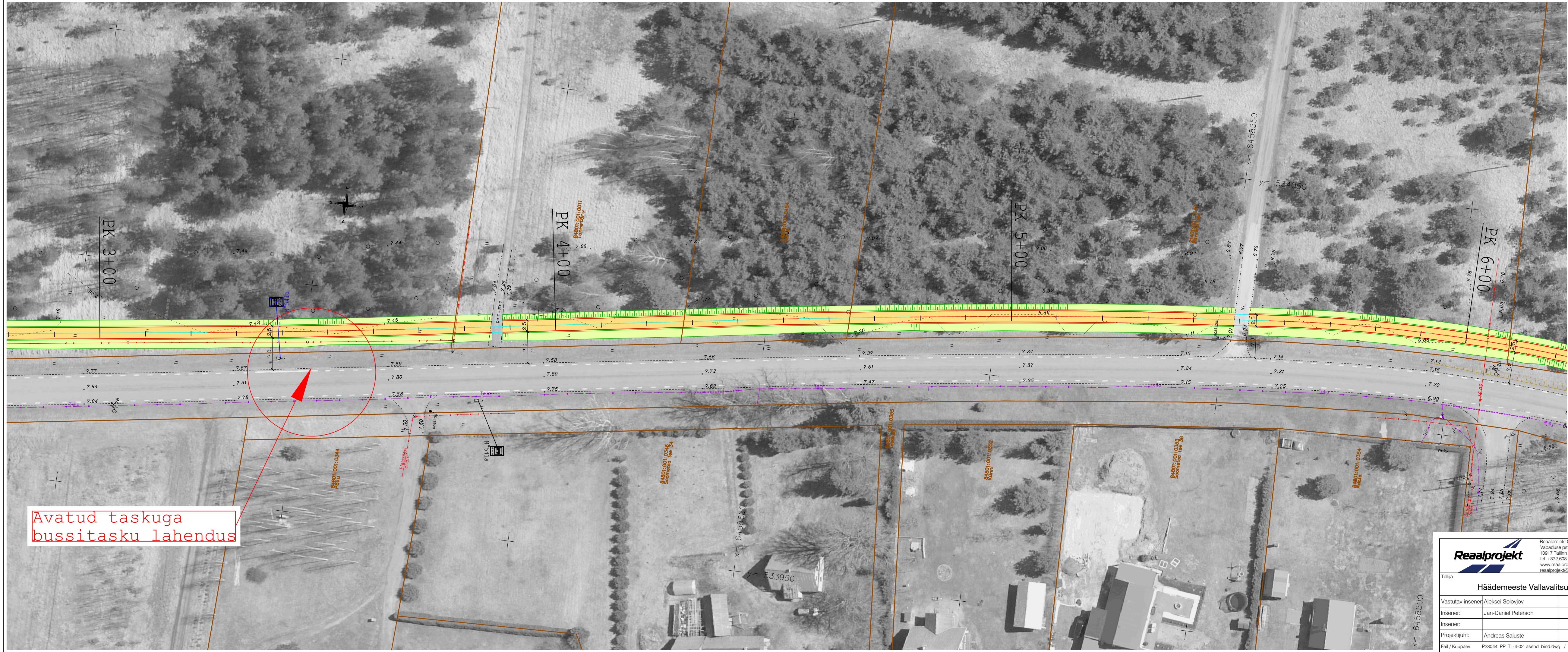
Töö nr
P23044

Staadium
Eskiis

Kõide, eriosa
TL

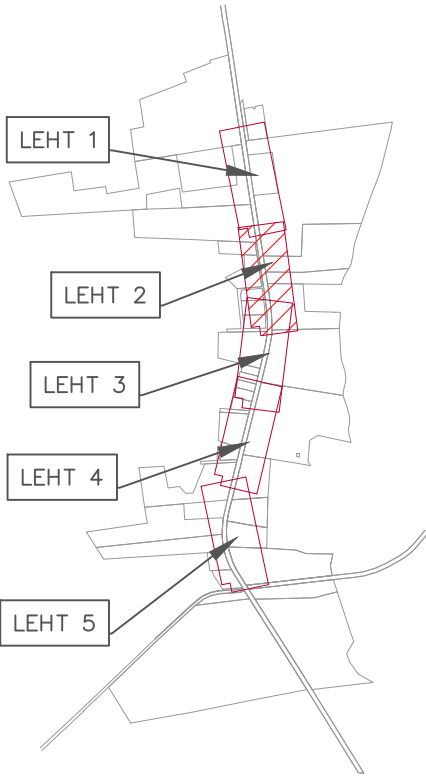
Joonise nr
4-02-01

Fail / Kuupäev: P23044_PP_TL-4-02_asend_bind.dwg / 19.05.2023

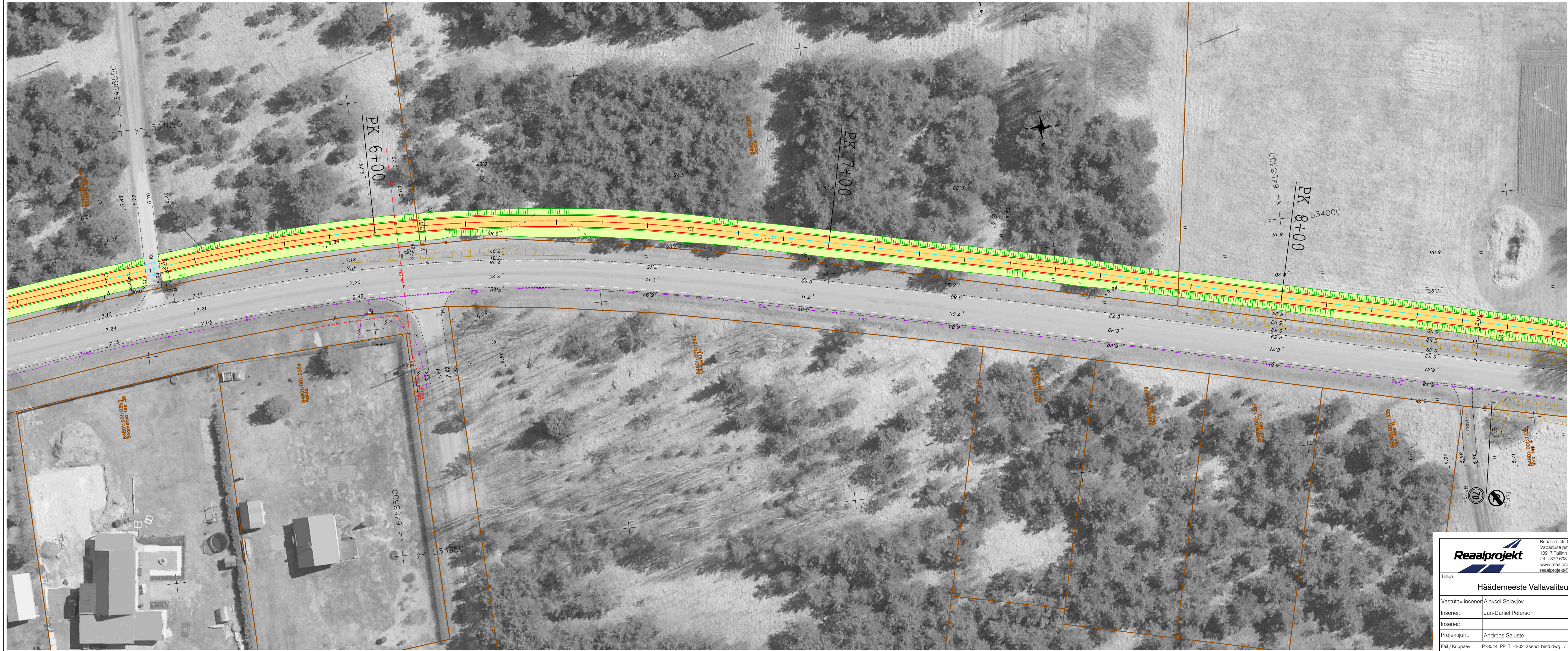


Avatud taskuga
bussitasku lahendus

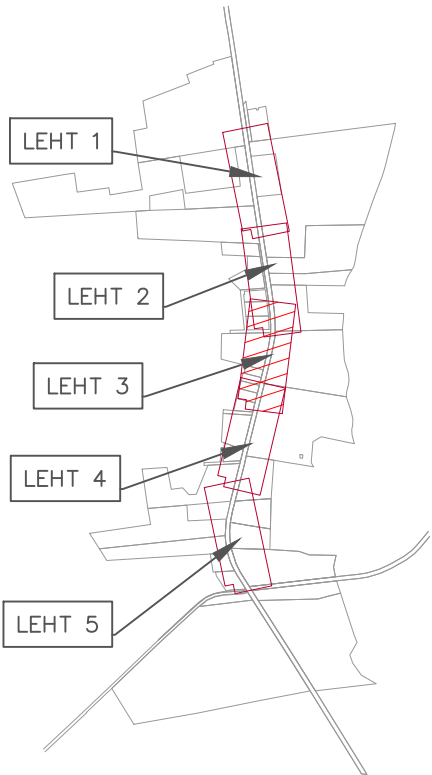
TINGMÄRGID:	
78408:801:2970	Katastriüksuse tunnus
	Kinnistu piir
	Projekteeritud jalg- ja jalgrattatee asfaltkate
	Projekteeritud haljasala
	Projekteeritud mulde nõlv
	Projekteeritud katte serv
	Projekteeritud tee telgjoon
PK 2+00	Projekteeritud tee piketaaz
	Olemasolev säilitatav liiklusmärk
	Olemasoleva liiklusemärgi ümbertöstmisjärgne / -eeline asukoht
221 221	Projekteeritud / olemasoleva liiklusemärgile number (suurusgrupp)



 Reaalprojekt OU Vabaduse pst 174b 10917 Tallinn tel +372 608 11 00 www.reaalprojekt.ee reaalprojekt@reaalprojekt.ee		Töö nimetus	
Teija		Uulu - Soometsa tee kergliiklustee põhiprojekt	
Häädemeeste Vallavalitsus		Uulu küla ja Lepaküla, Häädemeeste vald, Pärnu maakond	
Vastutav insener	Aleksei Solovjov	Joonise nimetus	Mõõtka
Insener:	Jan-Daniel Peterson	Asendiplaan	
Insener:		M 1:500	
Projekti juht:	Andreas Saluste	Töö nr	Joonise nr
Fail / Kuupäev:	P23044_PP_TL-4-02_asend_bind.dwg / 19.05.2023	P23044	4-02-02
		Staadium	Kõide; eriosa
		Eskiis	TL



TINGMÄRGID:	
78408:801:2970	Katastriüksuse tunnus
	Kinnistu piir
	Projekteeritud jalg- ja jalgrattatee asfaltkate
	Projekteeritud haljasala
	Projekteeritud mulde nõlv
	Projekteeritud katte serv
	Projekteeritud tee telgjoon
PK 2+00	Projekteeritud tee piketaaz
	Olemasolev säilitatav liiklusmärk
221 221	Projekteeritud / olemasoleva liiklusemärgile number (suurusgrupp)



Reaalprojekt OU
Vabaduse pst 174b
10917 Tallinn
tel +372 608 11 00
www.reaalprojekt.ee
reaalprojekt@reaalprojekt.ee

Tellija
Häädemeeste Vallavalitsus

Vastutav insener:
Insener:
Insener:

Projekti juht:
Fail / Kuupäev:

P23044_PP_TL-4-02_asend_bind.dwg / 19.05.2023

Töö nimetus
**Uulu - Soometsa tee
kergliiklustee põhiprojekt**

Asukoht
Uulu küla ja Lepaküla, Häädemeeste vald, Pärnu maakond

Joonise nimetus
Asendiplaan

Möötkava
M 1:500

Töö nr
P23044

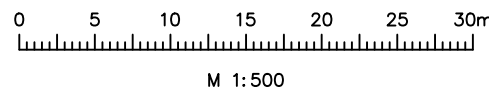
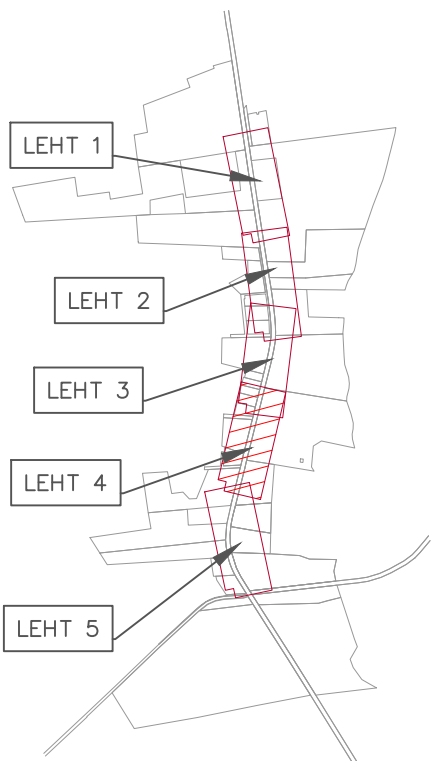
Stadium
Eskiis

Kõide, eriosa
TL

Joonise nr
4-02-03



TINGMÄRGID:	
78408:801:2970	Katastriüksuse tunnus
	Kinnistu piir
	Projekteeritud jalg- ja jalgrattatee asfaltkate
	Projekteeritud haljasala
	Projekteeritud mulde nõlv
	Projekteeritud katte serv
	Projekteeritud tee telgjoon
PK 2+00	Projekteeritud tee piketaaz
	Olemasolev säilitatav liikluskmärk
221 221	Projekteeritud / olemasoleva liikluskärgile number (suurusgrupp)
	Likvideeritav objekt



Reaalprojekt OU
Vabaduse pst 174b
10917 Tallinn
tel +372 608 11 00
www.reaalprojekt.ee
reaalprojekt@reaalprojekt.ee

Töö nimetus
Uulu - Soometsa tee
kergliiklustee põhiprojekt

Tellija
Häädemeeste Vallavalitsus

Asukoht
Uulu küla ja Lepaküla, Häädemeeste vald, Pärnu maakond

Vastutav insener
Insener:
Insener:

Aleksi Solovjov
Jan-Daniel Peterson
Asendiplaan

Möötkava
M 1:500

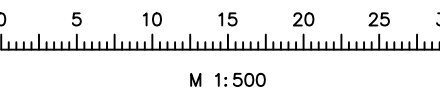
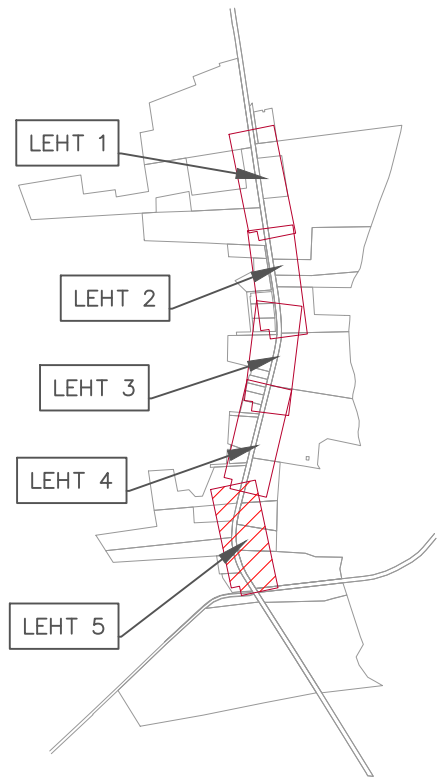
Projekti juht:
Fail / Kuupäev:

Andreas Saluste
P23044_PP_TL-4-02_asend_bind.dwg / 19.05.2023
Töö nr
P23044
Staadium
Eskiis
Kõide, eriosa
TL
Joonise nr
4-02-04



Avatud taskuga
bussitasku lahendus

TINGMÄRGID:	
78408:801:2970	Katastriüksuse tunnus
	Kinnistu piir
	Projekteeritud jalg- ja jalgrattatee asfaltkate
	Projekteeritud haljasala
	Projekteeritud mulde nõlv
	Projekteeritud katte serv
	Projekteeritud tee telgjoon
PK 2+00	Projekteeritud tee piketaaz
	Olemasolev säilitatav liiklusemärk
	Olemasoleva liiklusemärgi ümbertõstmisjärgne / -eeline asukoht
221 221	Projekteeritud / olemasoleva liiklusemärgile number (suurusgrupp)



 Reaalprojekt OÜ Vabaduse pst 174b 10917 Tallinn tel +372 608 11 00 www.reaalprojekt.ee reaalprojekt@reaalprojekt.ee		Töö nimetus	
Teija		Uulu - Soometsa tee kergliiklustee põhiprojekt	
Häädemeeste Vallavalitsus		Uulu küla ja Lepaküla, Häädemeeste vald, Pärnu maakond	
Vastutav insener	Aleksei Solovjov	Joonise nimetus	Mootkava
Insener:	Jan-Daniel Peterson	Asendiplaan	
Insener:		M 1:500	
Projekti juht:	Andreas Saluste	Töö nr	Joonise nr
Fail / Kuupäev:	P23044_PP_TL-4-02_asend_bind.dwg / 19.05.2023	P23044	4-02-05
		Staadium	Kõide, eriosa
		Eskiis	TL