



Rannu jalgtee põhiprojekt

Rannu aleviku jalgtee valgustuse lahenduse valgusarvutus

Sisu

Tiitelleht	1
Sisu	2
Kontaktid	3
Kirjeldus	4
Valgustite loend	5

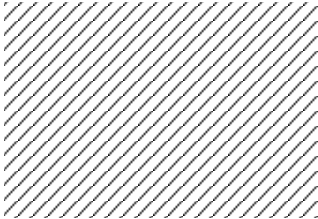
Toote andmekaardid

Philips - BGP760 T25 DN09 LED14/- NO (1x LED14-4S/730)	6
--	---

Tänav 1 · Alternatiiv 1

Kirjeldus	7
Kokkuvõte (kuni EN 13201:2015)	8
Kergliiklustee (P6)	11

Kontaktid



Lauri Luige

Hõbemäe OÜ
Kanepi vald

T 5249138
lauri@hoebemae.ee



Kirjeldus

Lauri Luige

Hõbemäe OÜ
Kanepi vald

T 5249138
lauri@hoebemae.ee

Valgustite loend

 Φ_{kokku}

7590 lm

 P_{kokku}

61.2 W

Valgusviljakus

124.0 lm/W

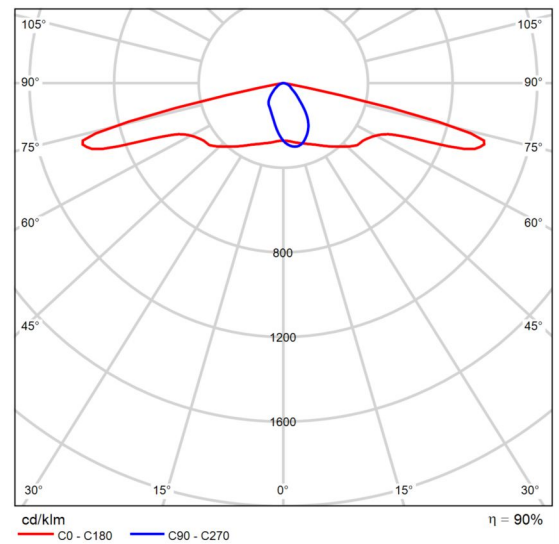
tk	Tootja	Artikli nr.	Artikli nimi	P	Φ	Valgusviljakus
6	Philips		BGP760 T25 DN09 LED14/- NO	10.2 W	1265 lm	124.0 lm/W

Toote andmetabel

Philips - BGP760 T25 DN09 LED14/- NO



P	10.2 W
Φ_{Lamp}	1400 lm
Φ_{Valgusti}	1265 lm
η	90.37 %
Valgusvilkus	124.0 lm/W
CCT	3000 K
CRI	100



Polaarne LDC

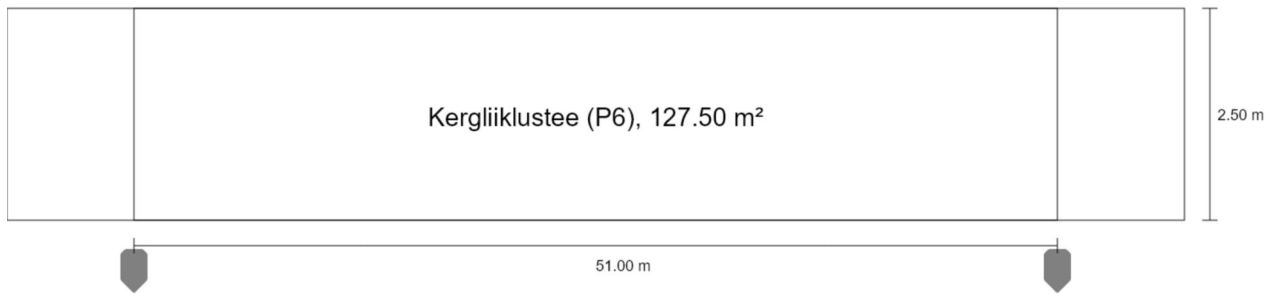


Tänav 1

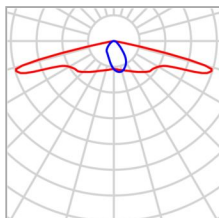
Kirjeldus

Tänav 1

Kokkuvõte (kuni EN 13201:2015)



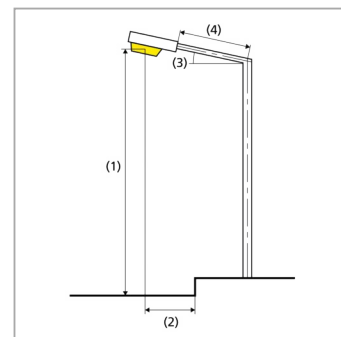
Tänav 1

Kokkuvõte (kuni EN 13201:2015)

Tootja	Philips	P	10.2 W
Artikli nimi	BGP760 T25 DN09 LED14/- NO	Φ_{Lamp}	1400 lm
Varustatus	1x LED14-4S/730	Φ_{Valgusti}	1265 lm
		η	90.37 %

BGP760 T25 DN09 LED14/- NO (ühepoolne all)

Postide vahekaugus	51.000 m
(1) Valguspunkti kõrgus	6.000 m
(2) Valguspunkti üleulatus	-0.600 m
(3) Konsooli kalle	0.0°
(4) Konsooli pikkus	0.000 m
Aastased töötunnid	4000 h: 100.0 %, 10.2 W
Võimsus / marsruut	204.0 W/km
ULR / ULOR	0.00 / 0.00
Max valgustugevused	$\geq 70^\circ$: 1242 cd/klm
Iga kord kõigis suundades, mis moodustavad	$\geq 80^\circ$: 144 cd/klm
tarvituskõlblikult paigaldatud valgusti korral alumise	$\geq 90^\circ$: 0.00 cd/klm
vertikaaljoonega etteantud nurga.	
Valgustugevuse klass	G*2
Valgustugevuse väärtused [cd/klm] valgustugevuse	
klassi arvutamiseks lähtuvad vastavalt EN 13201:2015	
valgusti valgusvoost.	
Sulandumise indeksklass	D.6
MF	0.80



Tänav 1

Kokkuvõte (kuni EN 13201:2015)

Hindamisväljade tulemused

Paigaldamisel arutati säilivusteguriga 0.80.

	Suurus	Arvutatud	Nõutav väärtus	Kontroll
Kergliiklustee (P6)	E_m	2.95 lx	[2.00 - 3.00] lx	✓
	E_{min}	0.42 lx	≥ 0.40 lx	✓

Energiaefektiivsuse indikaatorite tulemused

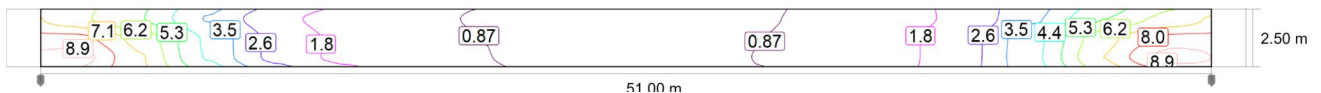
	Suurus	Arvutatud	Energiatarbimine
Tänav 1	D_p	0.027 W/lx*m ²	–
BGP760 T25 DN09 LED14/-NO (ühepoolne all)	D_e	0.3 kWh/m ² a	40.8 kWh/a

Tänav 1

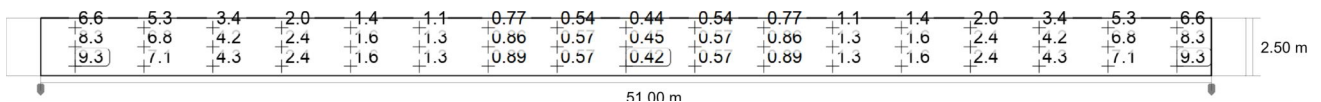
Kergliiklustee (P6)

Hindamisvälja tulemused

	Suurus	Arvutatud	Nõutav väärtus	Kontroll
Kergliiklustee (P6)	E_m	2.95 lx	[2.00 - 3.00] lx	✓
	E_{min}	0.42 lx	≥ 0.40 lx	✓



Horisontaalse valgustustiheduse säilivusväärtus [lx] (Isoluksjooned)



Horisontaalse valgustustiheduse säilivusväärtus [lx] (Väärtuste raster)

m	1.500	4.500	7.500	10.500	13.500	16.500	19.500	22.500	25.500	28.500	31.500	34.500	37.500	40.500	43.500	46.500	49.500
2.083	6.55	5.34	3.45	2.03	1.38	1.11	0.77	0.54	0.44	0.54	0.77	1.11	1.38	2.03	3.45	5.34	6.55
1.250	8.35	6.79	4.24	2.36	1.55	1.25	0.86	0.57	0.45	0.57	0.86	1.25	1.55	2.36	4.24	6.79	8.35
0.417	9.33	7.15	4.31	2.36	1.56	1.29	0.89	0.57	0.42	0.57	0.89	1.29	1.56	2.36	4.31	7.15	9.33

Horisontaalse valgustustiheduse säilivusväärtus [lx] (Väärtuste tabel)

	E_m	E_{min}	E_{max}	$U_o (g_1)$	g_2
Horisontaalse valgustustiheduse säilivusväärtus	2.95 lx	0.42 lx	9.33 lx	0.14	0.05