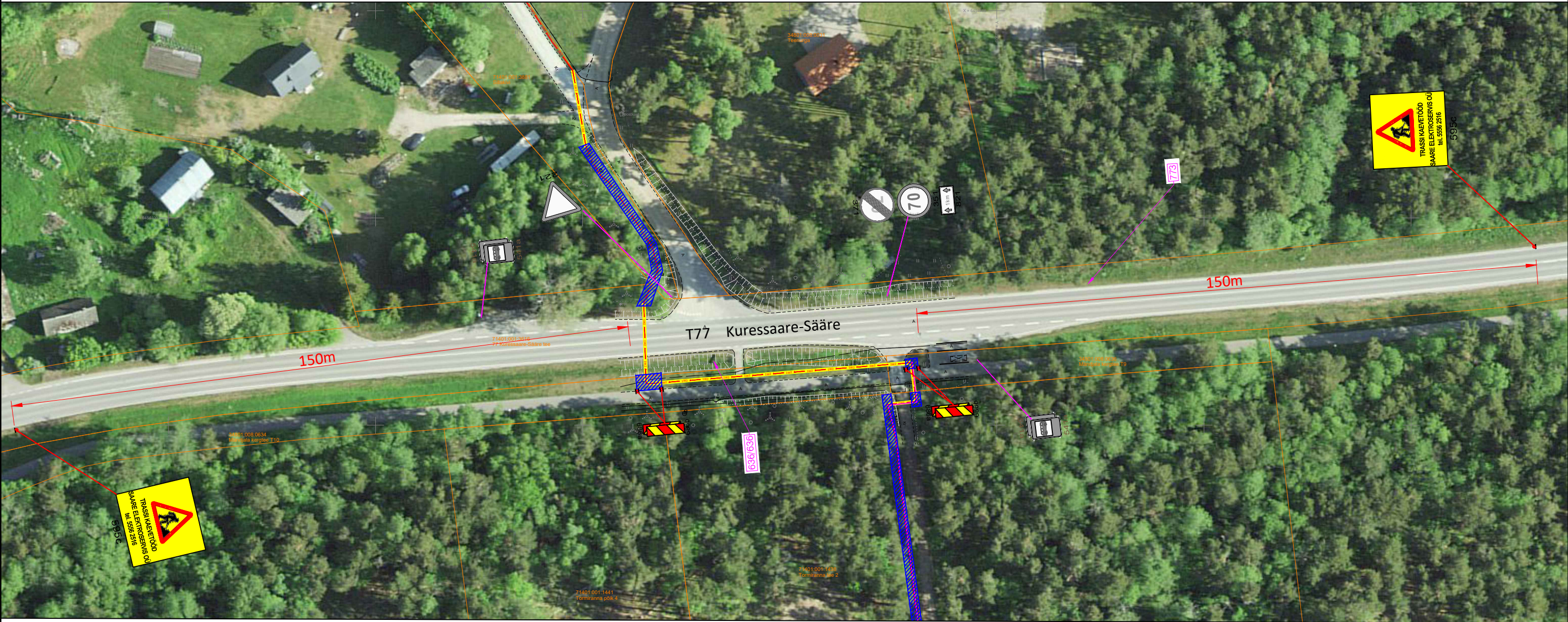


Fail: S:\Joonised\projektid\Ajutine liikluskorraldus\DWG\_skeemid\2025\15873\_TP\_TL-1\_T77\_Kuressaare\_-\_Sääre\_km9,955-10,030.dwg



#### TINGMÄRGID:



Projekteeritud ajutine liiklusmärk



Olemasolev statsionaarne liiklusmärk

595c



Töötsoon

#### MÄRKUSED:

1. Töötsooni tähistamisel lähtuda Majandus- ja taristuministri määrusest nr 43 "Nõuded ajutisele liikluskorraldusele".
2. Lähtuda Transpordiameti juhendist "Riigiteede ajutine liikluskorraldus".
3. Märkide tegelik asukoht võib kohapeal varieeruda vastavalt olukorrale ja teeoludele. Töötsooni tähistamiseks paigaldatavate märkide asukoht võib erineda projektis näidatust kuni **±5 meetrit**. Töötsoonile eelnevate hoiatavate ja kiiruspiirangu märkide asukoht võib erineda kuni **±25–50 meetrit**.
4. Enne joonisel toodud liikluskorraldusvahendite paigaldamist kooskõlastada joonis Transpordiametis.
5. Väljaspool tähistatud tööruumi tehnikat ja materjale ei hoita.

**SIGNAAL**  
AS Signaal TM; Liimi 3, Tallinn 10621  
Tel 656 3532; signaal@signaal.ee

Joonis:			
Ajutise liikluskorralduse joonis			
Projekt:			
Maakaabli paigaldus kinnisel meetodil			
Asukoht:			
T77 Kuressaare-Sääre km 9,955-10,030			
Tellija: Saare Elektroservis OÜ			
Insener: K.Skljarova (Tel. 53 268 672)		Projekteerija: T.Tepandi	
Kuupäev: 26.11.2025		Töö nr: 15873	Joonise nr: TL-1-1(1)