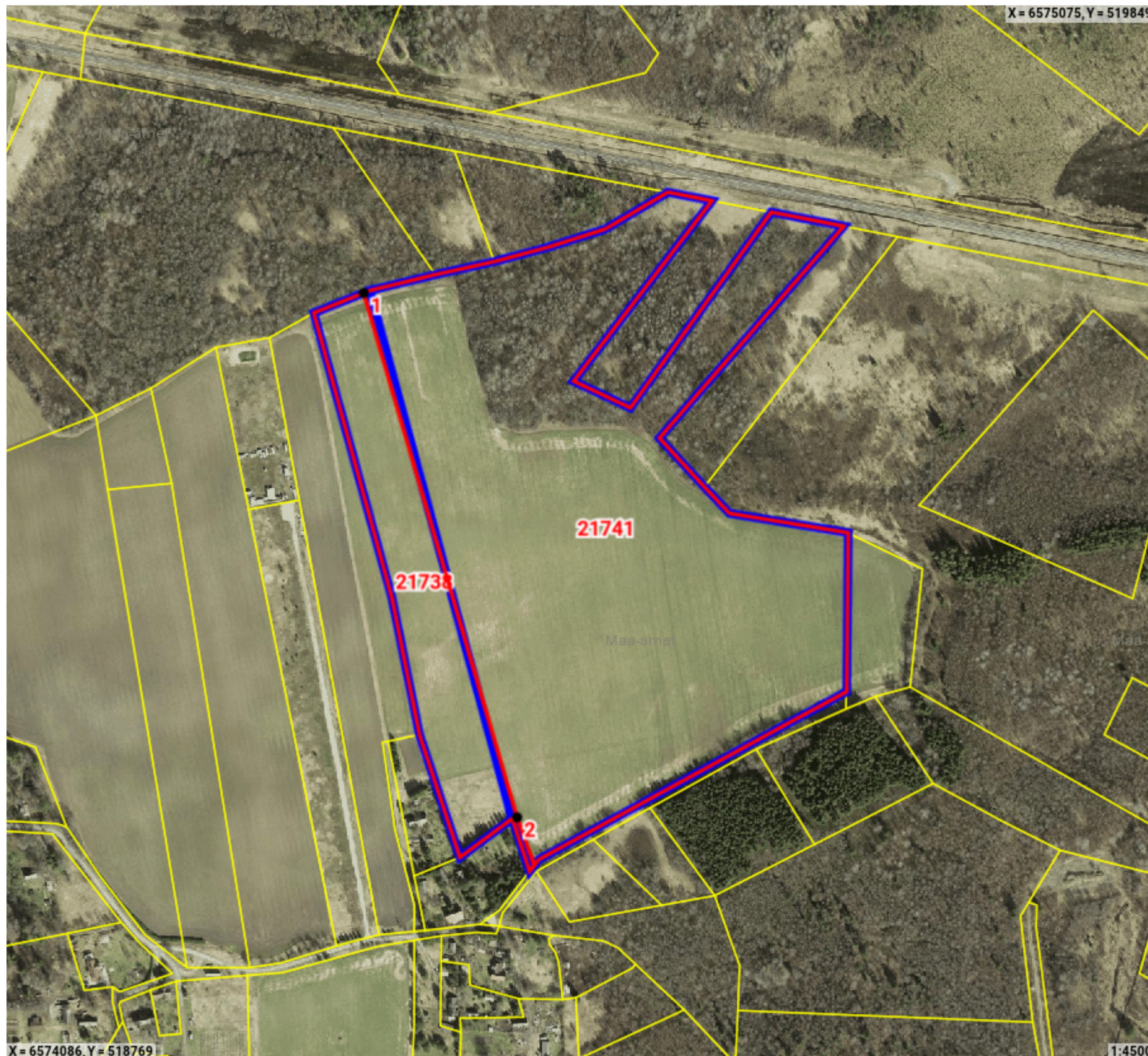


Maatoiming nr: 202408216374



Legend

- Registreeritud KÜ
- Originaal piirjoon
- Muudetud piirjoon
- Uus piiripunkt
- Kommentaar

Katastriüksuse id: 21738

ligikaudne maksustamishind: -

Katastriüksuse id: 21741

ligikaudne maksustamishind: -

Maatoiming nr 202408216374

Toimingu andmed

Märkused

Punkt 1 (X: 6574324.65 Y: 519245.24)

26.08.2024

Kommenteerija: KÄTLIN JÕGISTE

Vahetatavad osad peavad olema pindvõrdsed ehk piiride muutmise tulemusel peavad mõlema katastriüksuse pindalad jääma samaks. Lõunapoolne riba peab alguses kulgema paralleelselt Altpere katastriüksuseni (vajalik juurdepääsuks). Hetkel kava koostamisel on pindalalist täpsust keeruline saavutada.

Maatoimingu uued tekkinud piirid

Punkti nr

Koordinaadid

1 X: 6574804.839 Y: 519104.787

2 X: 6574312.299 Y: 519248.851

Maatoimingu osalised

Isik

Seos maatükiga

Roll

Lääne-Harju Vallavalitsus

Kohalik omavalitsus

Maa-amet

Plaani looja

Maakorralduse osaliste nimekiri on automaatselt genereeritud kava kinnitamisel. Maatoimingu menetluse käigus võib menetleja täiendaval kontrollimisel osalisi ja kooskõlastajaid kas lisada või eemaldada.

Maatoiminguga nr 202408216374 kinnitamisega nõustud algatatud maakorralduse läbiviimisega koostatud maakorralduskava alusel. Kinnitus on ka avaldus katastrimõõdistustingimuste väljastamiseks, kava alusel maatükkide moodustamiseks katastris ehk katastrikandeks ning nõusolekuks maatüki katastriandmete muutmiseks kinnistusraamatus.