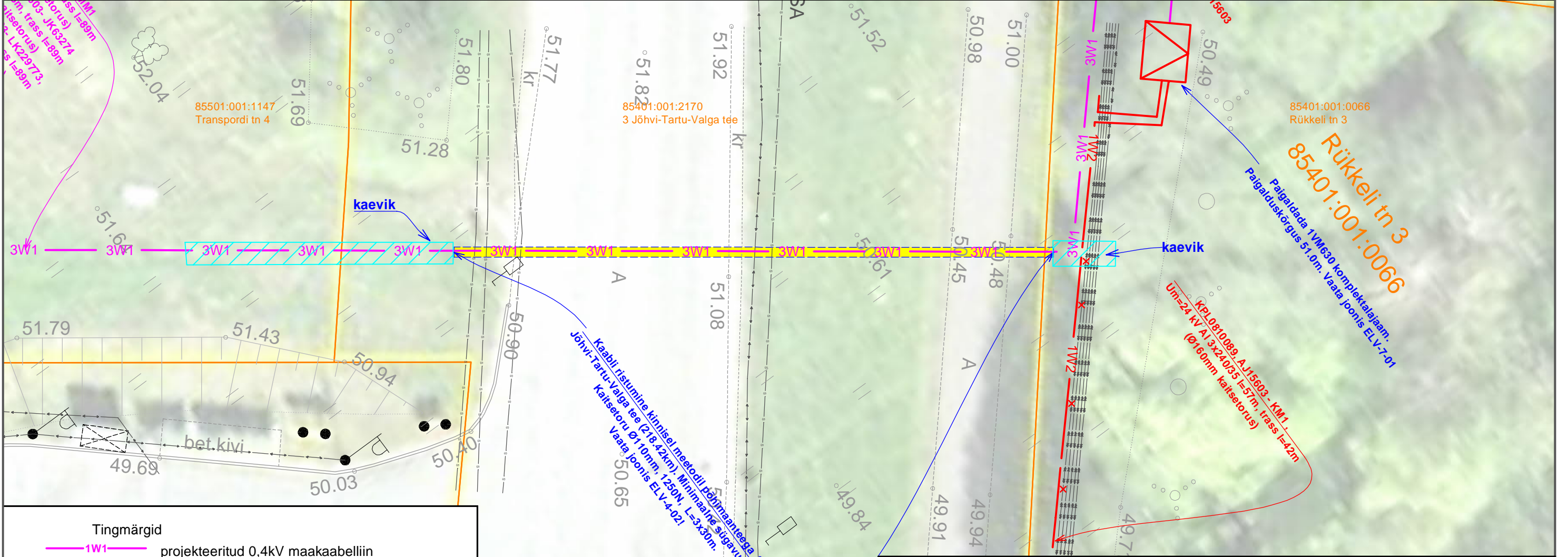
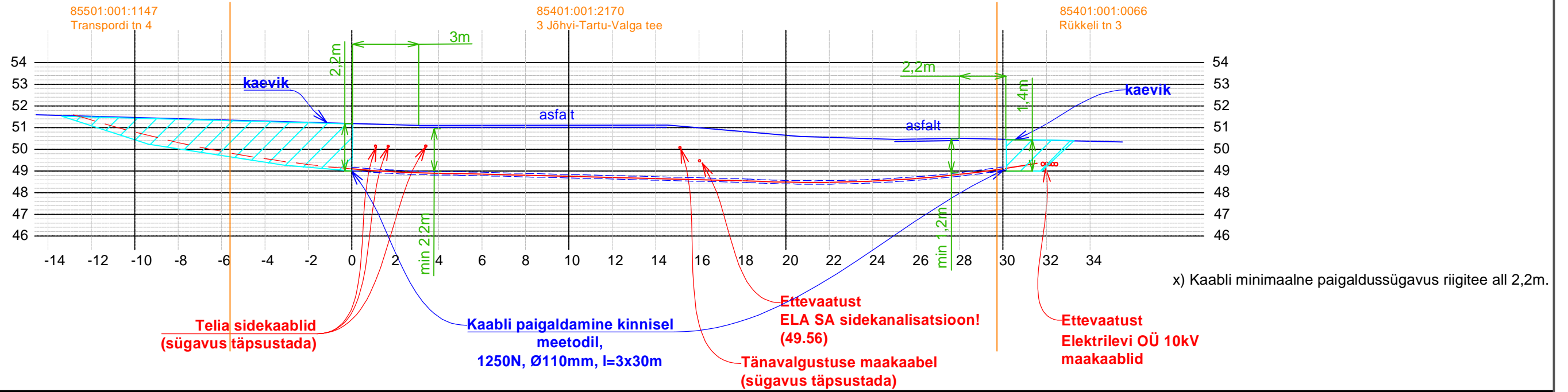


0,4 kV maakaabelliini ristumine kinnisel meetodil põhimaanteega 3 Jõhvi-Tartu-Valga tee (218.42km)



Tingmärgid	
	projekteeritud 0,4kV maakaabelliin
	kinnisel meetodil paigaldatav lõik
	lahti kaevatav ala kinnise meetodi rakendamiseks
	katastripiir

Projekt	AS AQUA MARINA Transpordi tn 2 elektriutode laadimistaristu liitumine elektrivõrguga.				Tellij	Elektrilevi OÜ		
	Valga linn, Valga vald, Valga maakond					Joonise nr LC1847_TP_ELV-4-02		
	Joonis Ristumisjoonis					Mõõtkava 1:200		
	Projekteerija	H.Vissel	8/27/2024	51967694	Staadium	Tööprojekt		
	Kontrollija	A.Mee	27.08.2024	5119005	Keel EST	Leht 1	Lehti 1	
	Projektijuht							
	LEONHARD WEISS LEONHARD WEISS OÜ E-post estonia@leonhard-weiss.com Telefon +372 601 2285 Registrikood 12083348							