



MUINSUSKAITSEAMET

## KÄSKKIRI

Tallinn

Kuupäev digiallkirjas nr 30-A

### Ajutise kaitse tähtaja pikendamine

Muinsuskaitseaduse (edaspidi *MuKS*) § 21 lg 2 ja § 23 lg 1 alusel:

**Pikendan Muinsuskaitseameti 31.10.2023. a käskkirjaga nr 47-A ajutise kaitse alla võetud kultuuriväärtusega maa-ala (Ida-Viru maakonnas Alutaguse vallas Kuremäe külas olev kalmistu) kaitse tähtaega kuni 30.10.2024. a.**

Käskkirja on võimalik vaidlustada 30 päeva jooksul käskkirja kättesaamisest, esitades vaide Muinsuskaitseametile või kaebuse halduskohtusse.

Muinsuskaitseamet võttis 31.10.2023. a käskkirjaga nr 47-A ajutise kaitse alla Ida-Viru maakonnas Alutaguse vallas Kuremäe külas Keskuse katastriüksusel (KÜ 22901:003:0300), Tehno katastriüksusel (KÜ 13001:001:0407), Kasemäe katastriüksusel (KÜ 22901:004:0025), Allika tee 4 katastriüksusel (KÜ 22901:001:0379), Allika tee 1 katastriüksusel (KÜ 22901:004:0128), Allika tee 2 // Raamatukogu katastriüksusel (KÜ 22901:004:0151), Kloostri võõrastemaja katastriüksusel (KÜ 22901:004:0028), Allika tee katastriüksusel (KÜ 22901:001:0354) ja Mäeveere tee katastriüksusel (KÜ 13001:001:0340) käskkirja lisas 1 välja toodud alal asuva kultuuriväärtusega asja – **kalmistu**.

Ajutine kaitse kehtestati, et hinnata mälestiseks tunnistamise menetluse algatamise vajadust ja vajaduse korral viia läbi mälestiseks tunnistamise menetlus.

Muinsuskaitseaduse § 23 lg 1 kohaselt võib asja ajutise kaitse alla võtta kuni kuueks kuuks. Põhjendatud juhul võib ajutise kaitse tähtaega pikendada.

Ajutine kaitse kehtestati ajal, mil vajalike välitööde tegemine oli raskendatud talviste ilmastiku tingimuste tõttu ning ajutise kaitse perioodil ei saanud teostada vajalikke uuringuid, et välja selgitada maa-ala kultuuriväärtus. Muinsuskaitseamet planeerib uuringute läbiviimise 2024. aasta suvel.

Ajutine kaitse on kalmistu kultuurikihi säilimise seisukohalt jätkuvalt vajalik, et välistada kalmistu kultuurikihi tahtmatu või tahtlik lõhkumine, mistõttu MuKS § 23 järgi amet pikendab kehtivat ajutise kaitse tähtaega kultuuriväärtuse kindlaks tegemiseks ja menetluse läbiviimiseks kuni 30.10.2024.

(allkirjastatud digitaalselt)

Marilin Mikkelsen

peadirektor

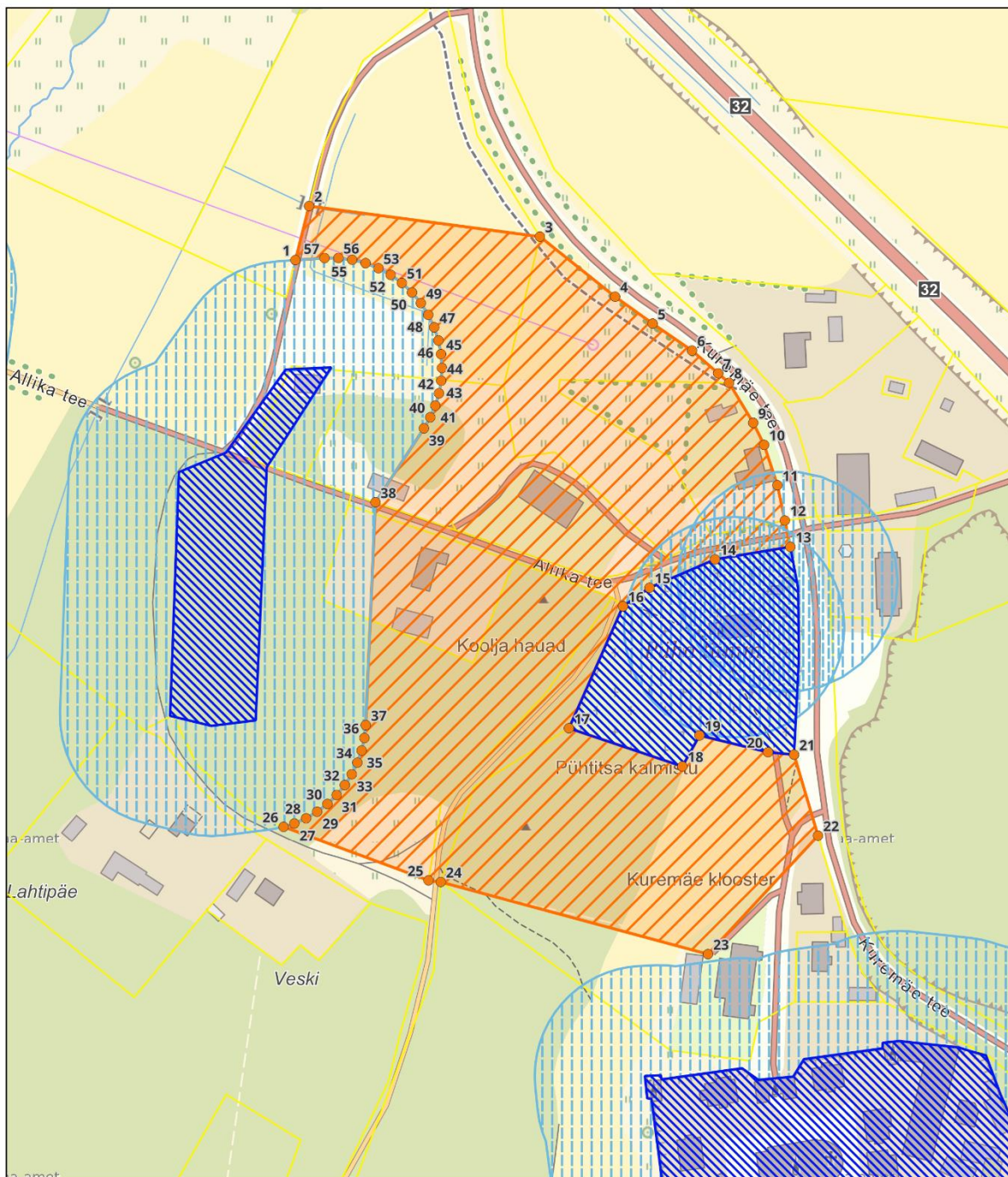
Lisa 1. Ajutise kaitse all oleva maa-ala asukoht, piir ja koordinaadid.

Eero Heinloo, kaitsekorralduse spetsialist, 51964752, [eero.heinloo@muinsuskaitseamet.ee](mailto:eero.heinloo@muinsuskaitseamet.ee)

Lisa 1. Ajutise kaitse all oleva maa-ala asukoht, piir ja koordinaadid



Kaart 1. Ajutise kaitse alla võetava kalmistu asukoht (aluskaart: Maa-amet 2023).



- Ajutise kaitse ala nurgapunkt
- ▨ Ajutise kaitse ala
- ▨ Muu mälestis
- ▨ Muu kaitsevöönd
- ▨ KÜ 2022



0 50 100 m

Muinsuskaitseamet: 30.10.2023  
Aluskaart: Maa-amet 2023

Kaart 2. Ajutise kaitse alla võetava kalmistu piir (aluskaart: Maa-amet 2023).



Nr	X	Y
1	6568046,327	701664,878
2	6568070,845	701671,063
3	6568056,97	701775,9
4	6568029,71	701810,01
5	6568017,49	701827,09
6	6568005,25	701844,93
7	6567994,92	701856,84
8	6567990,6	701861,77
9	6567972,44	701872,73
10	6567962,44	701877,68
11	6567944,13	701883,72
12	6567928,11	701887,1
13	6567916,18	701889,56
14	6567910,47	701855,38
15	6567897,6	701825,64
16	6567889,2	701813,6
17	6567833,81	701789,07
18	6567816,49	701840,56
19	6567830,55	701848,37
20	6567822,92	701879,45
21	6567821,83	701891,25
22	6567785,056	701902,147
23	6567731,256	701852,175
24	6567764	701730,86
25	6567764,75	701725,29
26	6567789,067	701659,497
27	6567790,579	701664,384
28	6567792,944	701669,723
29	6567795,915	701674,751
30	6567799,452	701679,397
31	6567803,507	701683,6
32	6567808,025	701687,301
33	6567812,943	701690,45
34	6567818,194	701693,004
35	6567823,708	701694,929
36	6567829,408	701696,197
37	6567835,218	701696,792
38	6567936,381	701701,212
39	6567969,933	701723,213
40	6567974,96	701726,107
41	6567980,288	701728,399
42	6567985,846	701730,059
43	6567991,559	701731,064
44	6567997,35	701731,4
45	6568003,628	701731,004
46	6568009,808	701729,823
47	6568015,789	701727,876
48	6568021,479	701725,192
49	6568026,787	701721,816
50	6568031,629	701717,8
51	6568035,929	701713,207
52	6568039,617	701708,111
53	6568042,637	701702,592
54	6568044,939	701696,738
55	6568046,489	701690,641
56	6568047,26	701684,397
57	6568047,241	701678,106

Tabel 1. Ajutise kaitse alla võetava kalmistu koordinaadid.