

KIIRPÄRING MAAKATASTRIST

Väljatrüki kuupäev 20.07.2023



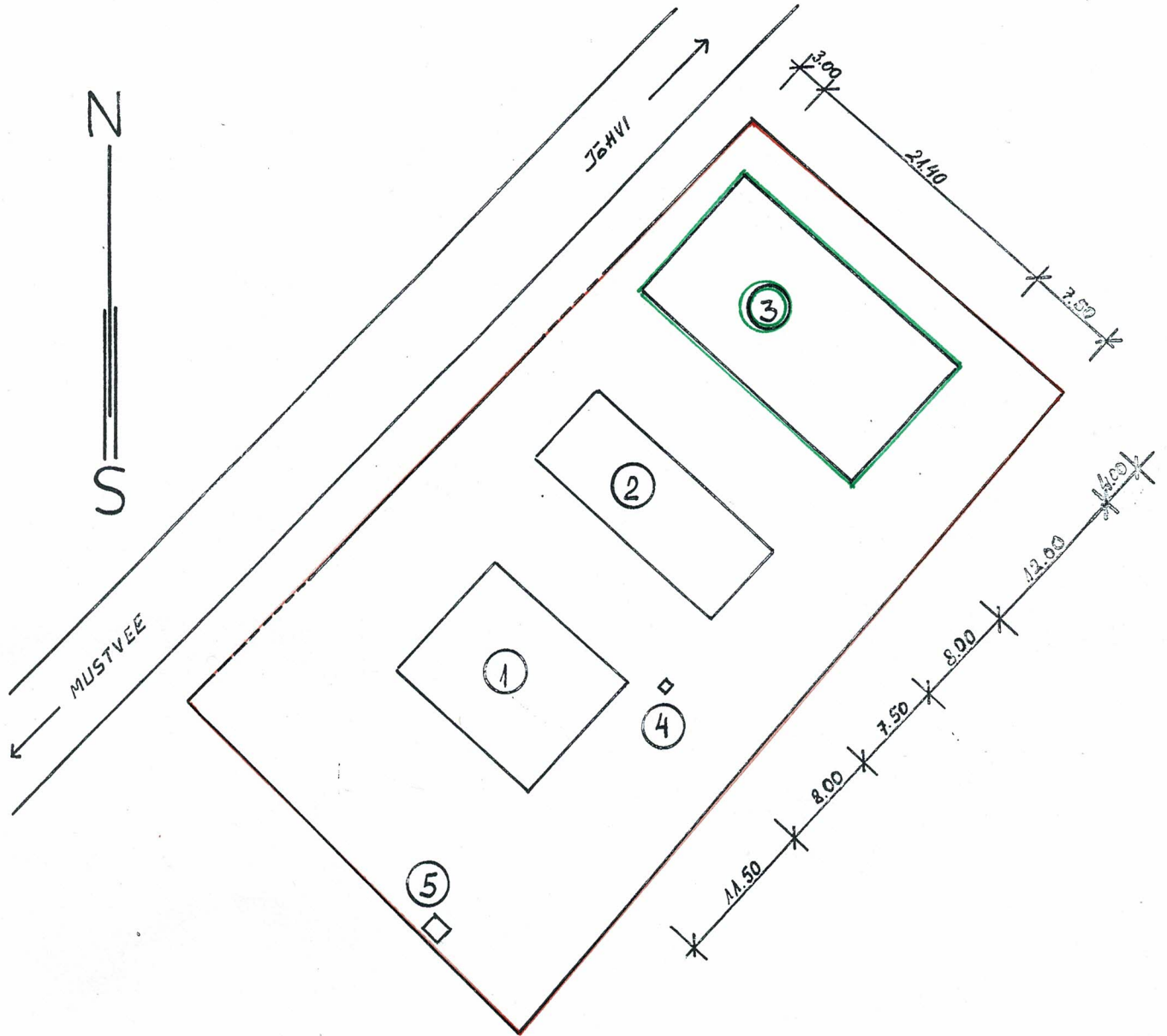
Tunnus	42002:001:0116
Aadress	Peipsi
Sihtnumber	42003
Asustusüksus	Ninasi küla
Omavalitsus	Mustvee vald
Maakond	Jõgeva maakond
Registreerimise aeg	08. jaanuar 2001. a.
Muudatuste registreerimise aeg	21. detsember 2018. a.
Sihtotstarve 1	Elamumaa 100%
Sihtotstarve 2	-
Sihtotstarve 3	-
Pindala	2194 m ²
Ruumikuju pindala	2194 m ²
Haritav maa	
Looduslik rohumaa	98 m ²
Metsamaa	
Õuemaa	2052 m ²
Muu maa	44 m ²
Registriosa	3896008
Möödistamise aeg	
Möödistaja	Osaühing Gem-Geo
Moodustamise viis	konverteeritud, suvaline
Hinnatsoon	H0420001 100%
Viljakustsoon	V0420008 100%
Katastripidaja märked	-

Püsiliink <https://xgis.maaamet.ee/ky/42002:001:0116>

© Maa-amet

ASENDIPLAAN M1:500

KATASTRITUNNUS 42002:001:0116

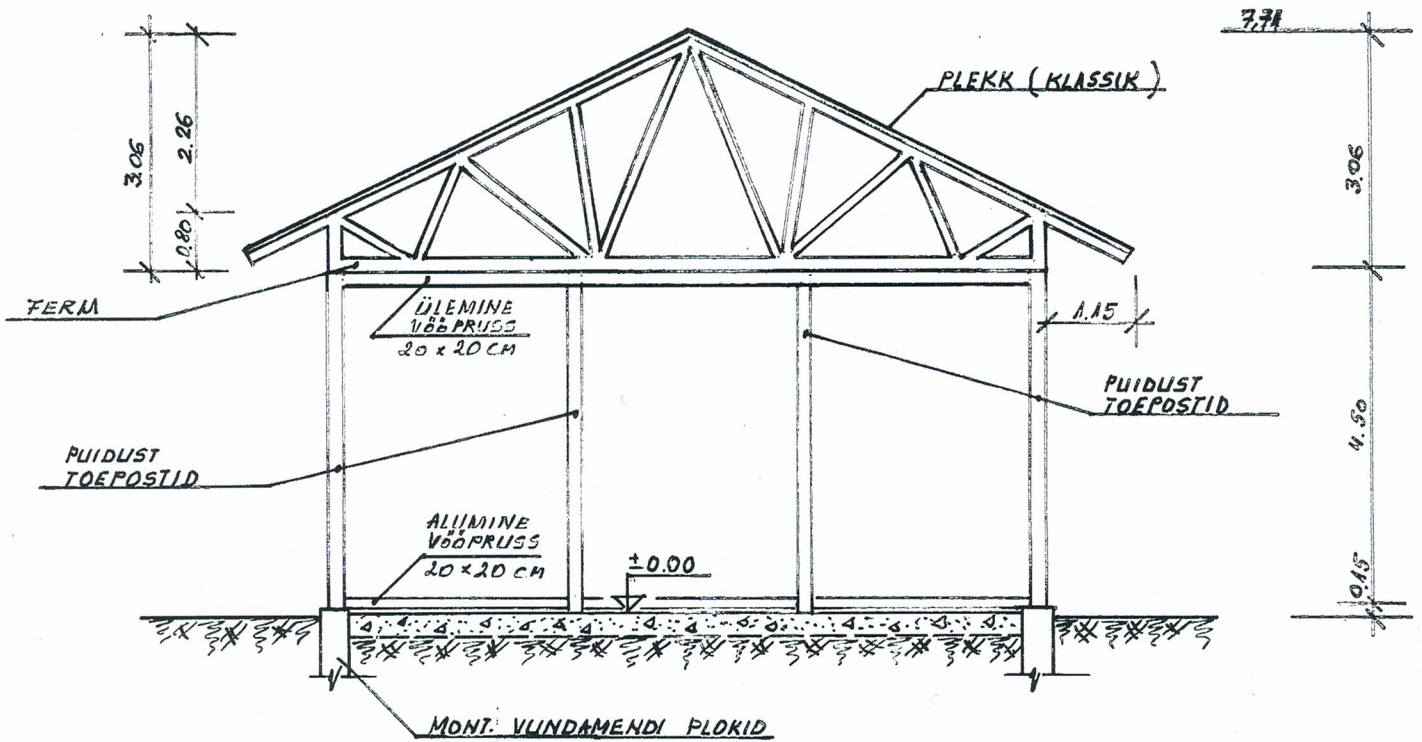


EKSPLIKATSIOON

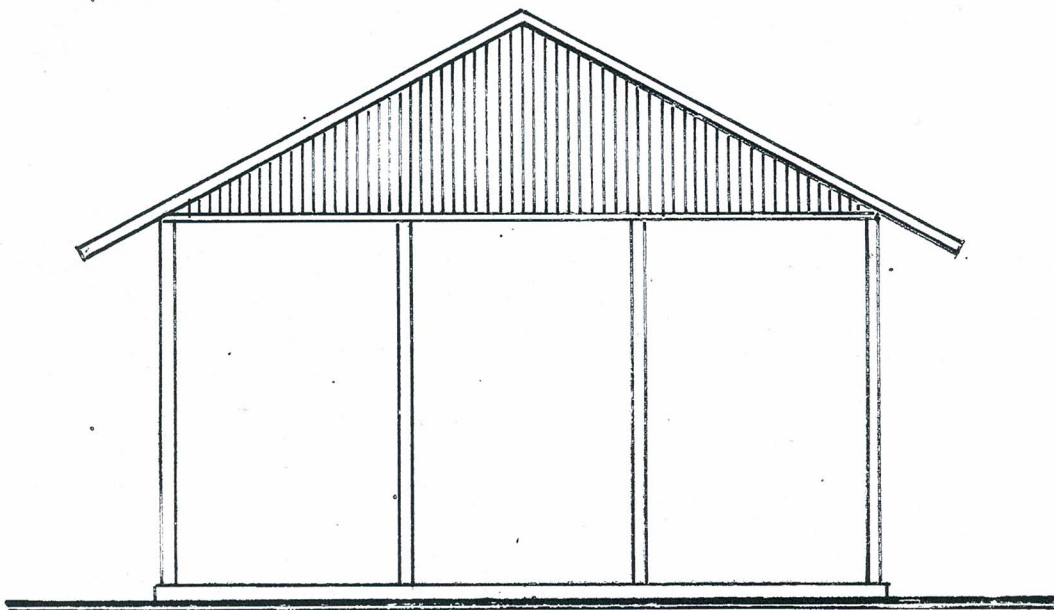
- ① OLEMASOLEV ELAMU
- ② —||— SAUN-KUUR
- ③ PROJEKTEERITUD VARJUALUNE
- ④ JOOGIVEE KAEV
- ⑤ REDVEE MAHUTI

PROJEKTEERIJAL: ELVI KORJUS	TELLIJAL: ANDO PERI	TÖÖ NR. 231046
MTR EP00155FIED001	KUTSEV. 188308	OBJEKT: VARJUALUNE
TELEF. +372 7752178	5069176	ASUKOHT: PEIPSI KINNISTU, NINASI KÜLA, MUSTVEE VALD
TARTU MNT. 1A Põltsamaa linn 48105	TÖÖNIM: ASENDIPLAAN	MÕÕTKAVA 1:500 KUUPÄEV 28.08.2023 LEHT AP-1

LÕIGE 1-1

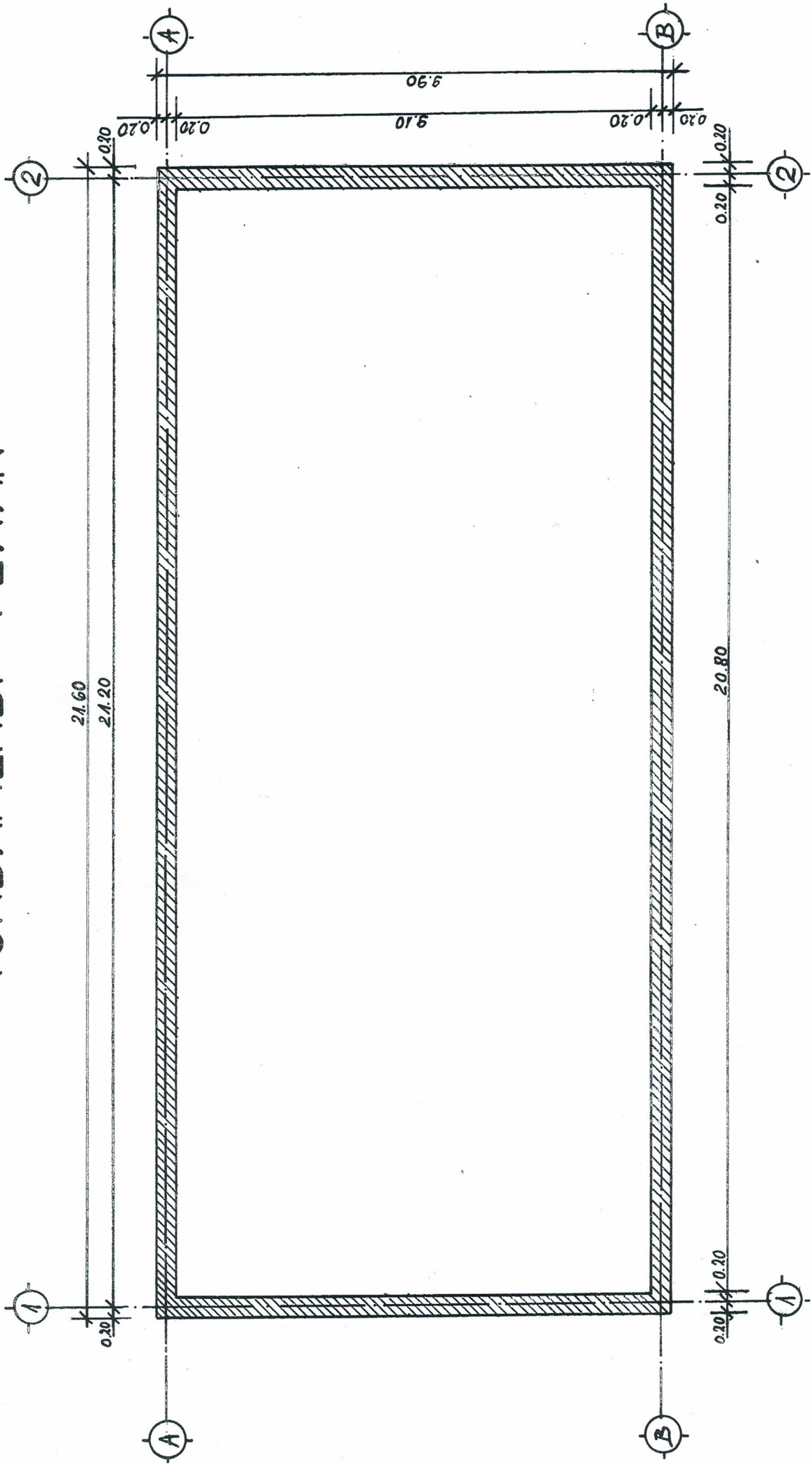


OTSAVAADE



PROJEKTEERIJ: ELVI KORJUS	TELLIJ: ANDO PERI	TÖO NR. 231046
MTR EP 00155F1000A	OBJEKT: VARJUALINE	MÕÖTKAVA 1:100
TELEF. 372 37 52 178	ASUKOHT: PEIPSI KINNISTU, NINASI KÜLA, MUSTVEE VALD	KUUPÄEV 28.08.2023
TARTU MNT. 1# PÕLTSAMAA LINN 48105	JOONIS: LÕIGE 1-1 OTSAVAADE	LEHT. AE 2

VUNDAMENDI PLAAN



PROJEKTEERID: ELVI KORTJUS	TELLIJ: ANDO PERI	TÖÖ NR. 23.10.46
MTR. EPOOISSIFIOODI	OBJEKT: VARTJALUISE EHTAMINE	MÕÕTKAVA 1:100
TELEF. +372 7352478	ASUKOHI: PEIPSI KINNISTU. NINASI KÜLA. MUSTIVEE KHA. KUIUPÄEV 28.08.2023.	LEHT AE-3
TARTU MNT. 1# PÕLTSAMAA LINN 48105	IDONIS: VUNDAMENDI PLAAN	

KÜLGVAADE

Handwritten signature

PROJEKTEERITAJA: ELVI NOKKUS	TELLITAJA: ANDO PERI	TÖÖ NR. 231046
ATL PÕHIOSSUESKOOTI	ÕRTJET: VÄRJKALINE	MAJAKAUA A.100
TALAE + APR 27.24.78	ASUNDAT: PEIPSI KIHIMSTU	MAJAKOOL. 2.2.20.20.20
TÄHDÜ ANT. JA PÕLTSAMMÄK INN 2005	TÖÖKOHJAS: KÄLGADE	LEHT 45-4