

ESTGRID OÜ töö nr E2520 TINGMÄRGID

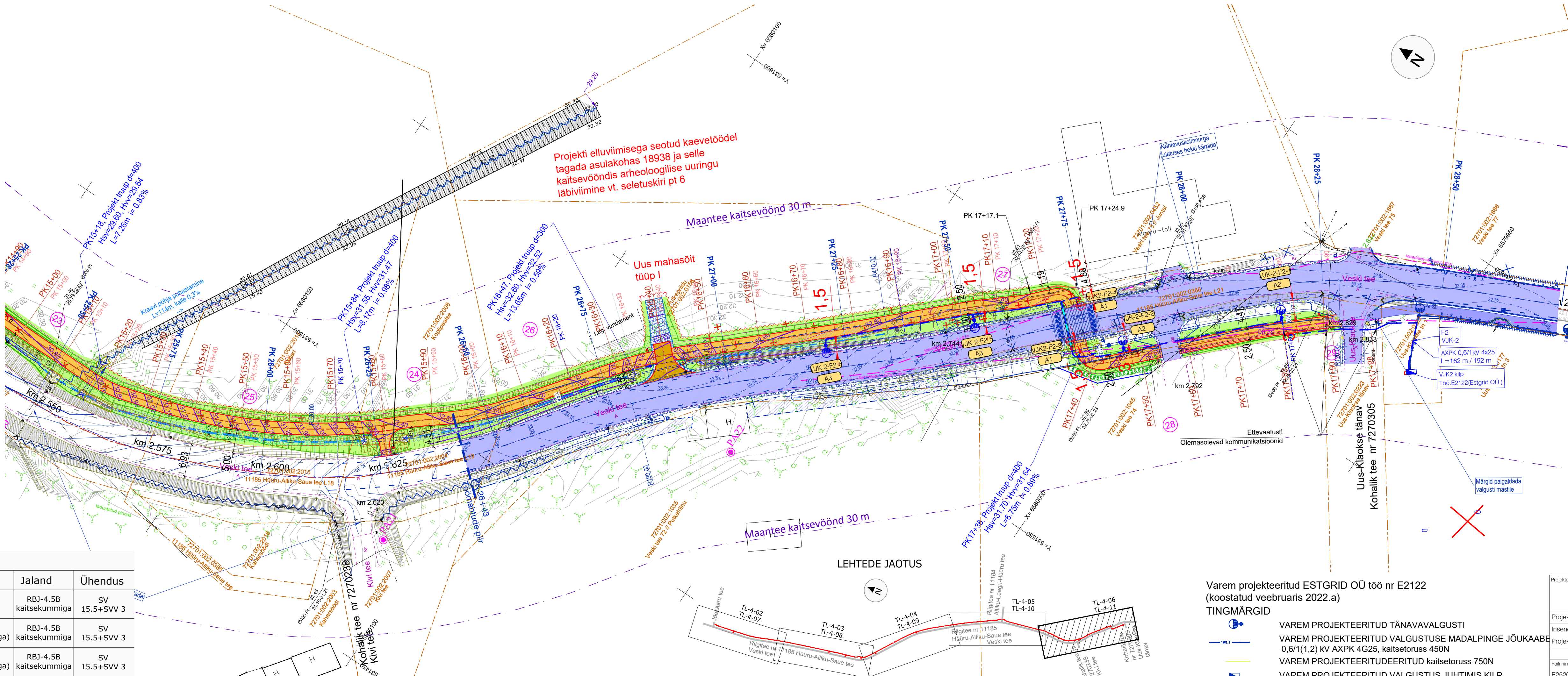
- Projekteeritud ülekaiguraja valgusti terasmastil | 6m
- Projekteeritud tänavavalgusti terasmastil | 10m
- Projekteeritud valgustuse madalpinge jõukaabel 0,6/1(1,2) kV AXPk 4G25, kaitsetoruss 750N
- Kaitsetoru PE Opto Ø110x95 mm 1250N
- Projekt poolitatav sidekaabli kaitsetoru
- Projekt poolitatav elektriabli kaitsetoru

Märkused EL -osale:

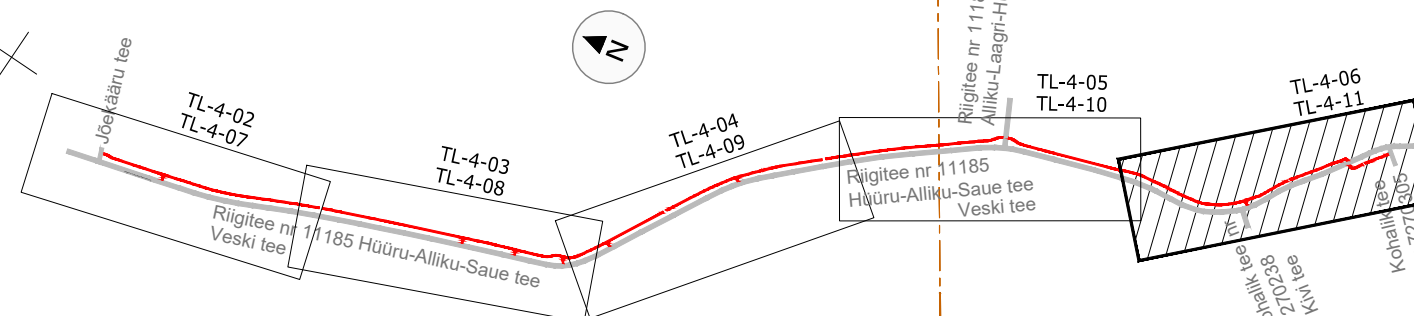
- Tänavavalgustusena on kasutatud LED-valgusteid Philips BGP281. Tänavavalgustuse värvustemperatuur on 3000K.
- Projekteeritud leedvalgustite paigaldamiseks kasutada tüüpeid tsingitud koonilisi metallmaste.
- Kaablid paigaldada terve trassi ulatuses kaablikaitsetorusse Ø75 klass 750N.
- Projekteeritud maakaablite paigaldussügavus haljasalal 0,7m maapinnast, sõidetalaval alal minimaalselt 1,0m katendi pinnast.
- Riigitee maaüksusel Kaablite paiknema minimaalselt 1,0 m sügavusel 750 N tugevuses kaitsetorus ja mulde all või ristumisel teega või kraaviga 1250 N.
- Ristumisel teiste kommunikatsioonidega lähtuda standardiga EVS843:2016 Linnatänavad kehtestatud vahekaugustest ja võrguvaldajate nõuetest.
- Tehnovõrgu ristumisel projekteeritud kraavi või truubiga paigaldada kaabel minimaalselt 1 m sügavusele kraavi / truuhi põhjast.
- Tööd teostada vastavalt kehtivate standarditele ja elektriseadmete ehituse eeskirjadele.
- Mastide, kilpide, kaabelliniide ja torude paigaldamisel arvestada olemasolevate, projekteeritud, planeeritavate ja perspektiivsete katendite kõrgustega.
- Mastijalandi tüübi joonis projekti lisades
- Teede projektiosa TO Projekt OÜ töö nr 25003.

VALGUSTID

Tähis	Valgusti	Võimsus	Mast	Konsool	Jaland	Ühendus
A1	BGP281 T25 LED94-4S/740 PSA DPR1 FG	62W	6m TB65S	-	RBJ-4.5B kaitsekummiga	SV 15.5+SVV 3
A2	BGP281 T25 LED40-4S/730 PSA DX70 FG	25.0W	10m HE10P115	1,5m (koos mastiga)	RBJ-4.5B kaitsekummiga	SV 15.5+SVV 3
A3	BGP281 T25 LED40-4S/730 PSA DX70 FG	25.0W	10m HE10P110	1,0m (koos mastiga)	RBJ-4.5B kaitsekummiga	SV 15.5+SVV 3



LEHTEDE JAOTUS



Varem projekteeritud ESTGRID OÜ töö nr E2122 (koostatud veebruaris 2022.a)

TINGMÄRGID

- VAREM PROJEKTEERITUD TÄNAVALGUSTI
- VAREM PROJEKTEERITUD VALGUSTUSE MADALPINGE JÕUKAABEL 0,6/1(1,2) kV AXPk 4G25, kaitsetoruss 450N
- VAREM PROJEKTEERITUD KRAAVI PUHASTAMINE
- VAREM PROJEKTEERITUD KRAAVI VOOLUSUUND
- VAREM PROJEKTEERITUD TRUUP
- VAREM PROJEKTEERITUD RESTKAEV
- VAREM PROJEKTEERITUD SADEMEVEEKANALISATSIOON

TINGMÄRGID:

- KATASTRÜKSUSE PIIR
- PIKETAAZ
- PROJEKT TEE TELG
- PROJEKT KATTE SERV
- PROJEKT TUGIPEENAR segu pos 5
- PROJEKT JALGRATTA- JA JALGTEE ASFALTKATE tüüp 1 / MAHASÕIDU ASFALTKATE tüüp 2
- PROJEKT SÕIDUTEE ASFALTKATE tüüp 3 / ÜLEKATE FREESITUD ALUSEL tüüp 3.1
- PROJEKT EROSIONITÕKKEMATT
- PROJEKT MURU KÜLV KASVUPINNASE LISAMISEGA / MUNAKIVISILLUTIS GEOTEKSTIILIL
- PROJEKT TRUUP
- PROJEKT KRAAVI VOOLUSUUND
- OLEVA KRAAVI PÕHJA PUHASTAMINE
- PROJEKT KRAAVI PÕHJA KINDLUSTAMINE tüüp A (1<i<3) ja B (3<i<5)
- METSA VÕI VÕSA RAADAMINE
- LIKVIDEERITAVAD OBJEKTIID
- GEOLOOGIA PUURAUK
- PROJEKT NÕLV
- PROJEKT VÕRKAIA / ELEKTRIKARJUSE ASUKOHT
- PROJEKT LIKLUSMÄRGI POST
- OLEMASOLEV / OLEMASOLEV ÜMBERTÕSTETAV / PROJEKT LIKLUSMÄRK
- PROJEKT TÄHISPOST (sinine / kollane / valge hekur)
- PROJEKT POOLITATAV SIDEKAABLI KAITSETORU
- PROJEKT POOLITATAV ELEKTRIKAABLI KAITSETORU

Varem projekteeritud ROADPLAN OÜ töö nr 21029 (koostatud märtsis 2022.a)

TINGMÄRGID

- VAREM PROJEKTEERITUD TUGIPEENAR
- VAREM PROJEKTEERITUD JALGRATTA- JA JALGTEE ASFALTKATE
- VAREM PROJEKTEERITUD SÕIDUTEE ASFALTKATE
- VAREM PROJEKTEERITUD KÜNNIS
- VAREM PROJEKTEERITUD NÕLV
- VAREM PROJEKTEERITUD ÄÄREKIVI h=12cm
- GEOLOOGIA PUURAUK
- VAREM PROJEKTEERITUD LIKLUSMÄRGI POST
- VAREM PROJEKTEERITUD TÄHISPOSTID (991v / 991k / 992s)
- OLEMASOLEV / ÜMBERTÕSTETAV / VAREM PROJEKTEERITUD LIKLUSMÄRK
- VAREM PROJEKTEERITUD TEEKATTEMARKEERING
- METSA VÕI VÕSA RAADAMINE
- VAREM PROJEKTEERITUD HORISONTAAL
- VAREM PROJEKTEERITUD KRAAVI PUHASTAMINE
- VAREM PROJEKTEERITUD KRAAVI VOOLUSUUND
- VAREM PROJEKTEERITUD TRUUP
- VAREM PROJEKTEERITUD RESTKAEV
- VAREM PROJEKTEERITUD SADEMEVEEKANALISATSIOON

Märkused: Geodeetiline mõõdistus on teostatud Radaan OÜ poolt, töö nr 2747G25, teostatud juunis 2025.a. Koordinaadid määratud L-Est 97 süsteemis, kõrgused EH 2000 süsteemis. Katastriüksuste piirid kantud saadud Maa-ametist seisuga 07.03.2025.

Projekteerija:	estgrid	Projekti nimi:	Riigitee 11185 km 1,03-2,83 jalgratta- ja jalgteetänavalgustuse põhiprojekti koostamine
Projekti juht:	M.Oitsalu	Objekti asukoht:	Harju maakond, Saue vald, Hüüru ja Alliku küla
Insener:	A.Oitsalu	Joonise nimi:	Asendiplaan
Projekteerija:	M.Oitsalu	Projekti osa:	Tänavavalgustus
Faali nimi:	E2520_PP_ELV-4-01_v01_Asendiplaan.dwg	Töö nr:	E2520
Koostatud:	27.11.2025	Joonise tähis:	EL-4-01
		Staadium:	PP
		Mõõtkava:	1:500