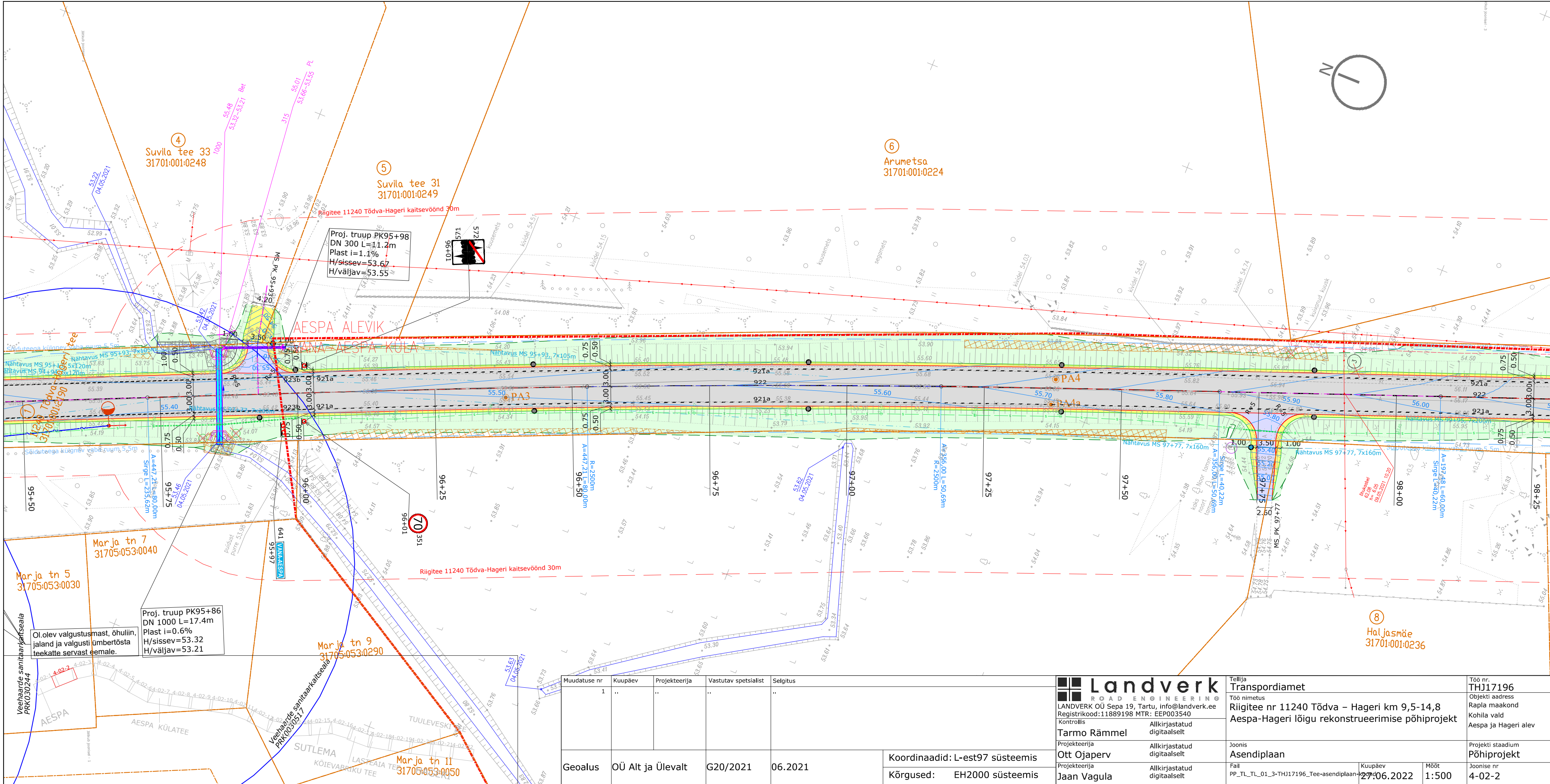


Muudatuse nr	Kuupäev	Projekteerija	Vastutav spetsialist	Selgitus
1
Geoalus	OÜ Alt ja Ülevalt	G20/2021	06.2021	Koordinaadid: L-est97 süsteemis Kõrgused: EH2000 süsteemis

Landverk ROAD ENGINEERING LANDVERK OÜ Sepa 19, Tartu, info@landverk.ee Registrikood: 11889198 MTR: EEP003540 Kontrollis: Tarmo Rämmel Projekteerija: Ott Ojaperv Projekteerija: Jaan Vagula		Tellija: Transpordiamet Töö nimetus: Riigitee nr 11240 Tõdva – Hageri km 9,5-14,8 Aespa-Hageri lõigu rekonstrueerimise põhiprojekt Joonis: Asendiplaan Fail: PP_TL_TL_01_3-THJ17196_Tee-asendiplaan-2021	Töö nr: THJ17196 Objekti aadress: Rapla maakond Kohila vald Aespa ja Hageri alev Projekti staadium: Põhiprojekt Joonise nr: 4-02-1
Kuupäev: 27.06.2022		Mõõt: 1:500	



Muudatuse nr	Kuupäev	Projekteerija	Vastutav spetsialist	Selgitus
1
Geoalus	OÜ Alt ja Ülevalt	G20/2021	06.2021	

Koordinaadid: L-est97 süsteemis
Kõrgused: EH2000 süsteemis

Landverk

ROAD ENGINEERING

LANDVERK OÜ Sepa 19, Tartu, info@landverk.ee

Registrikood:11889198 MTR: EEP003540

Kontrollis

Tarmo Rämmel

Projekteerija

Ott Ojaperv

Projekteerija

Jaan Vagula

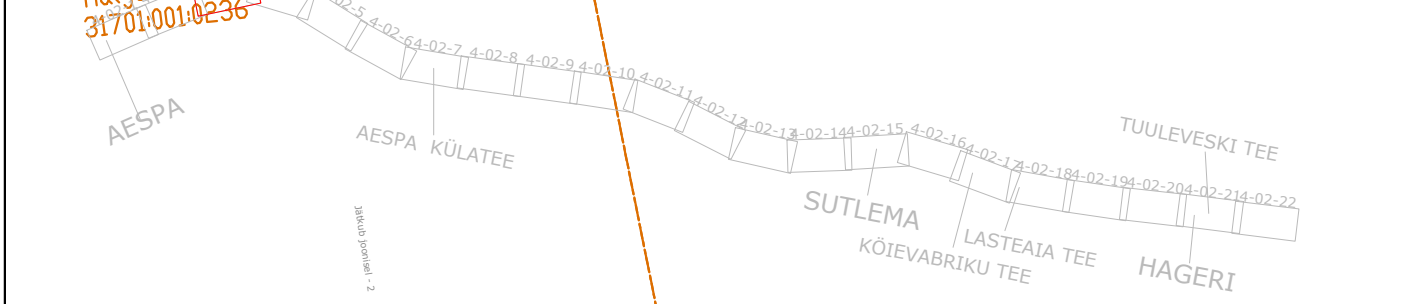
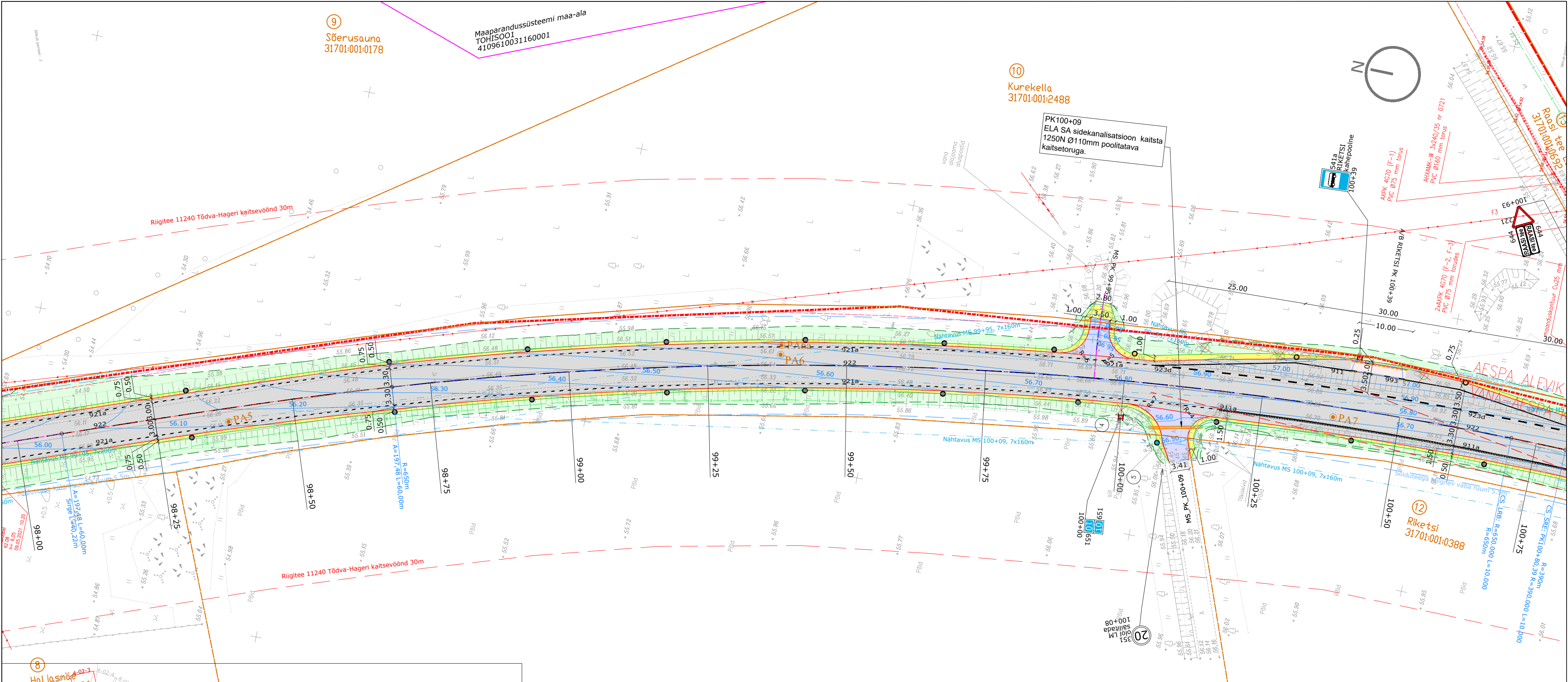
Allkirjastatud digitaalselt

Allkirjastatud digitaalselt

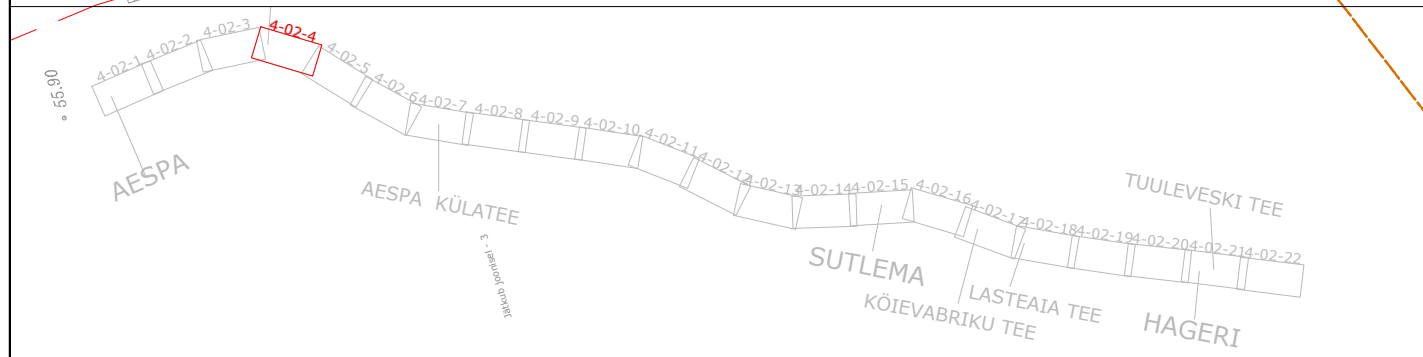
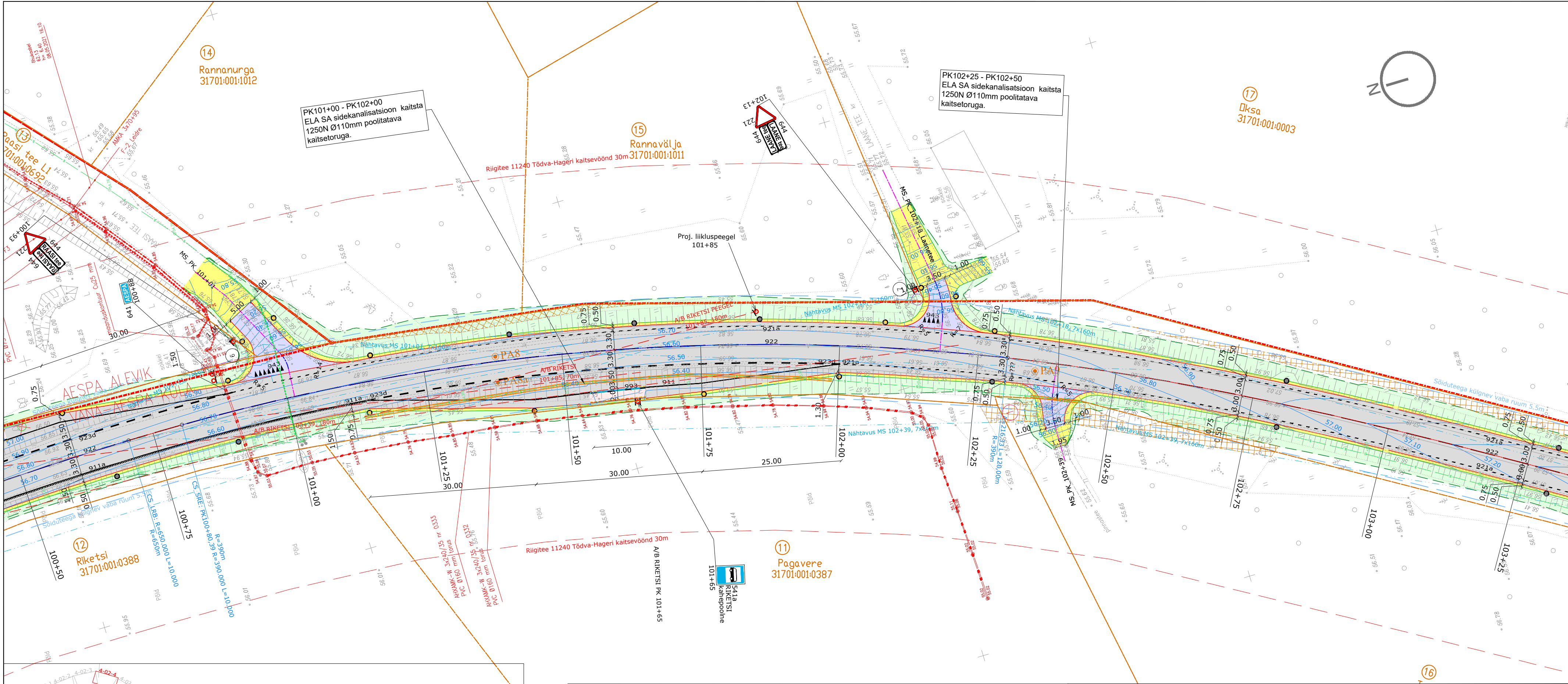
Allkirjastatud digitaalselt

Allkirjastatud digitaalselt

Tellija	Transpordiamet	Töö nr.	THJ17196
Töö nimetus	Riigitee nr 11240 Tõdva – Hageri km 9,5-14,8	Objekti aadress	Rapla maakond
	Aespa-Hageri lõigu rekonstrueerimise põhiprojekt	Kohila vald	Kohila alev
Joonis	Asendiplaan	Projekti staadium	Põhiprojekt
Fail	PP_TL_TL_01_3-THJ17196_Tee-asendiplaan.dwg	Joonise nr	4-02-2
Kuupäev	27.06.2022	Mõõt	1:500

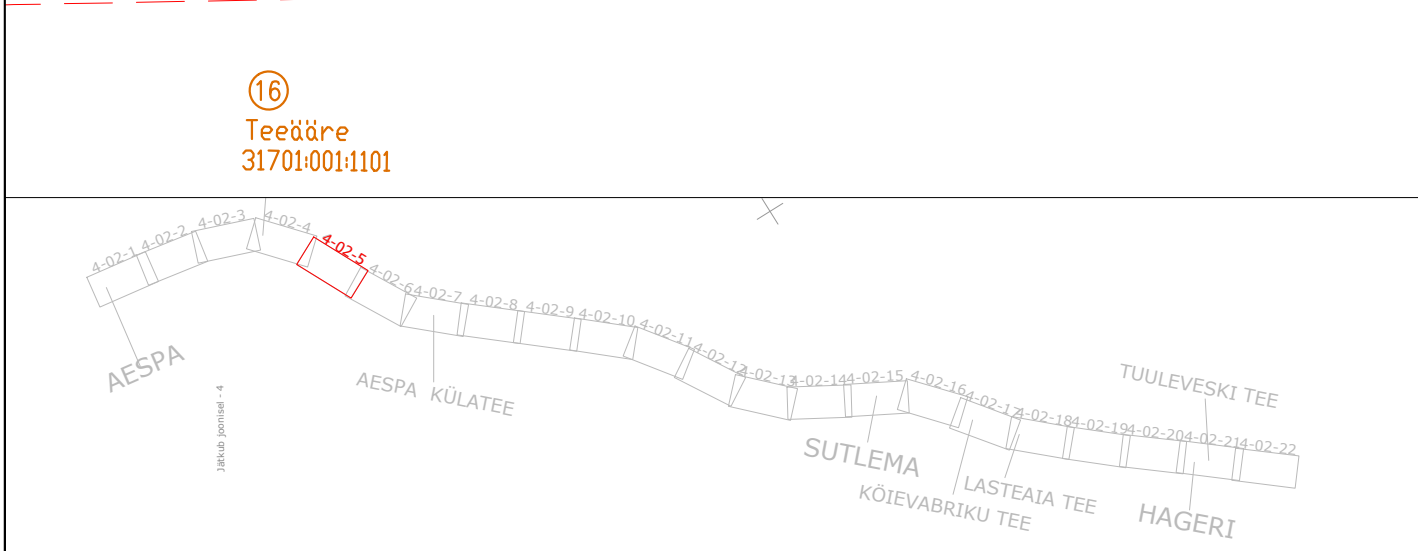
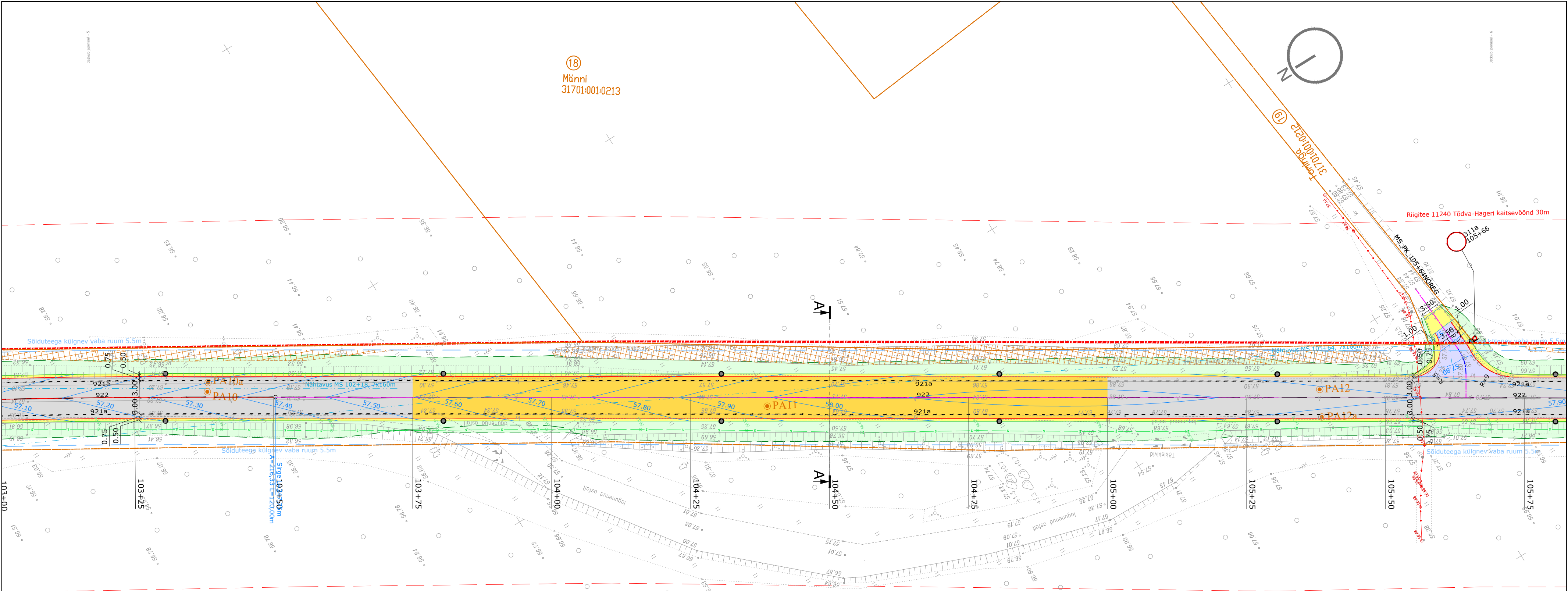


Muudatuse nr	Kuupäev	Projekteerija	Vastutav spetsialist	Selgitus	<div><div><div><div></div><div></div></div><div>Landverk</div><div>ROAD ENGINEERING</div><div>LANDVERK OÜ Sepa 19, Tartu, info@landverk.ee</div><div>Registrikood:11889198 MTR: EEP003540</div><div>Kontrollis</div><div>Tarmo Rämmel</div><div>Projekteerija</div><div>Ott Ojaperv</div><div>Projekteerija</div><div>Jaan Vagula</div></div><div><div>Allkirjastatud digitaalselt</div><div>Allkirjastatud digitaalselt</div><div>Allkirjastatud digitaalselt</div></div></div>	Tellija		Töö nr.	
1		Transpordiamet	THJ17196		
						Riigitee nr 11240 Tõdva – Hageri km 9,5-14,8	Objekti aadress		
						Aespa-Hageri lõigu rekonstrueerimise põhiprojekt	Rapla maakond		
						Kohila vald			
						Aespa ja Hageri alev			
						Projekti staadium			
Geoalus	OÜ Alt ja Ülevalt	G20/2021	06.2021	Koordinaadid: L-est97 süsteemis	Ott Ojaperv	Asendiplaan			
					Kõrgused: EH2000 süsteemis	Jaan Vagula			
						Fail			
					PP_TL_TL_01_3-THJ17196_Tee-asendiplaan	Kuupäev			
						27.06.2022			
						Mõõt			
						1:500			
						Joonise nr			
						4-02-3			



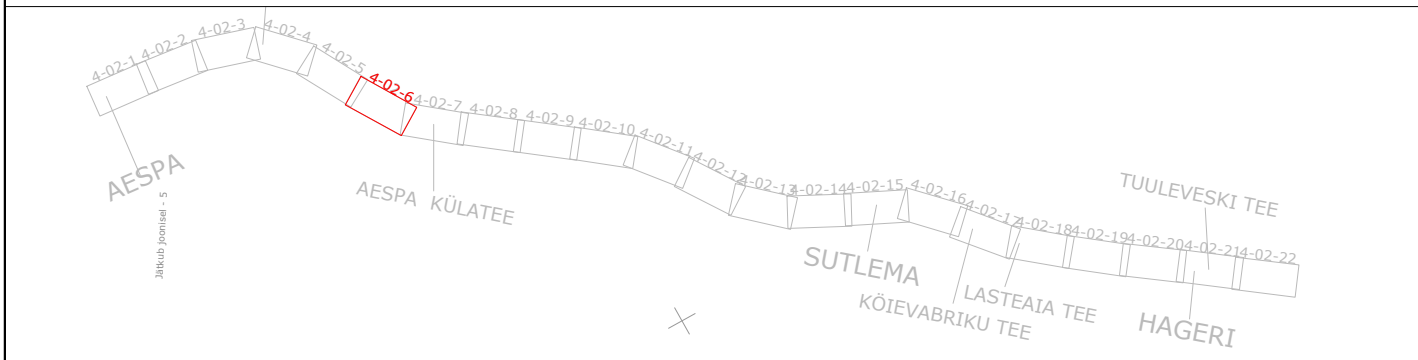
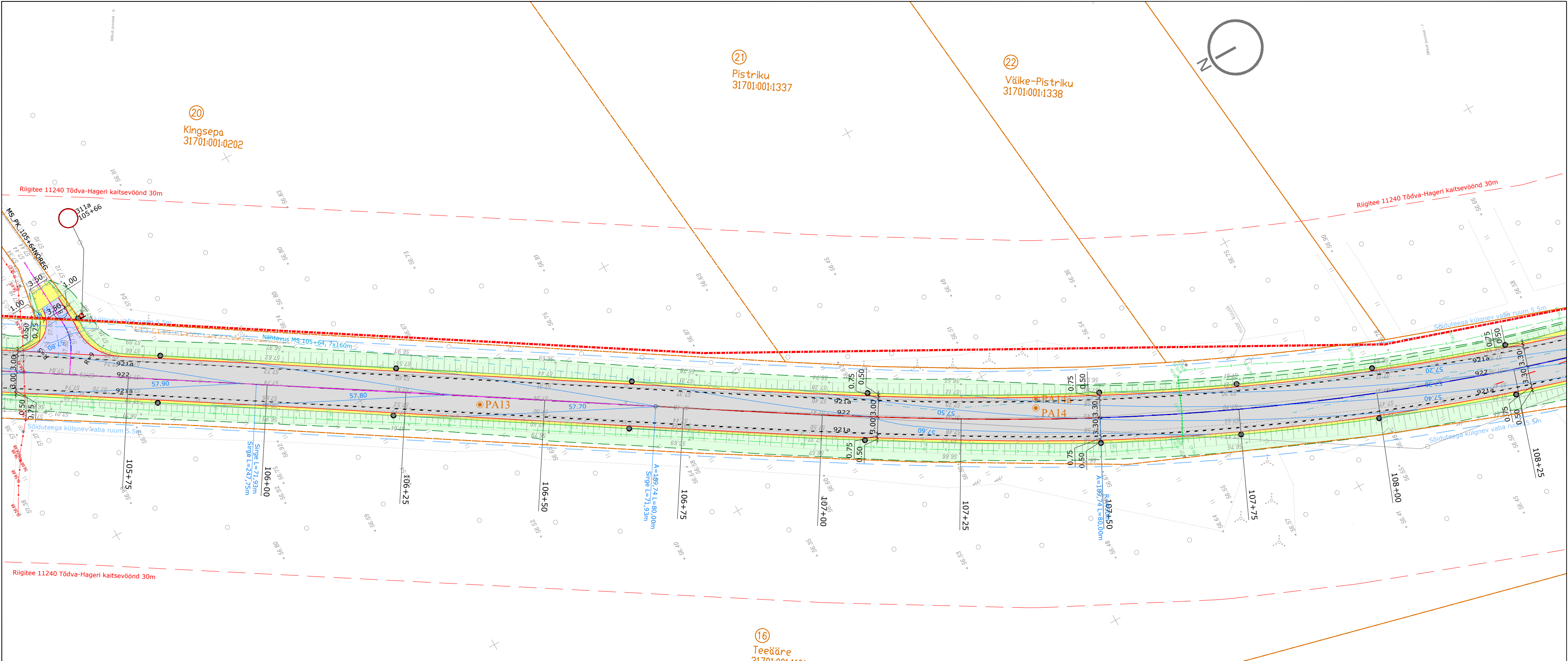
Muudatuse nr	Kuupäev	Projekteerija	Vastutav spetsialist	Selgitus
1
Geoalus	OÜ Alt ja Ülevalt	G20/2021	06.2021	Koordinaadid: L-est97 süsteemis Kõrgused: EH2000 süsteemis

Landverk ROAD ENGINEERING LANDVERK OÜ Sepa 19, Tartu, info@landverk.ee Registrikood:11889198 MTR: EEP003540 Kontrollis: Tarmo Rämmel Projekteerija: Ott Ojaperv Projekteerija: Jaan Vagula		Tellija Transpordiamet Töö nimetus Riigitee nr 11240 Tõdva – Hageri km 9,5-14,8 Aespa-Hageri lõigu rekonstrueerimise põhiprojekt Joonis Asendiplaan Fail PP_TL_TL_01_3-THJ17196_Tee-asendiplaan-2021.dwg		Töö nr. THJ17196 Objekti aadress Rapla maakond Kohila vald Aespa ja Hageri alev Projekti staadium Põhiprojekt Joonise nr 4-02-4	
Kuupäev 27.06.2022		Mõõt 1:500			



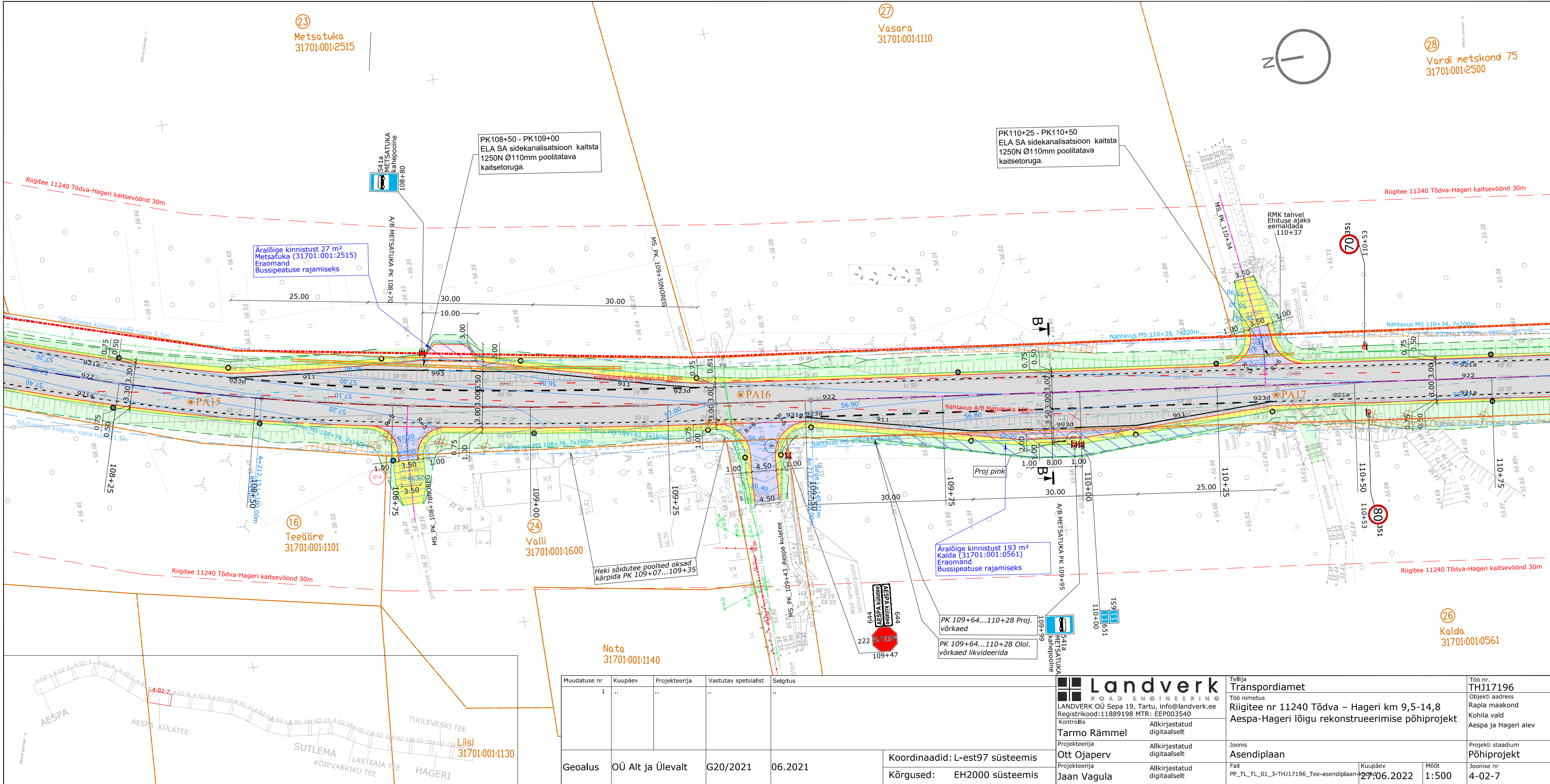
Muudatuse nr	Kuupäev	Projekteerija	Vastutav spetsialist	Selgitus
1
Geoalus	OÜ Alt ja Ülevalt	G20/2021	06.2021	Koordinaadid: L-est97 süsteemis Kõrgused: EH2000 süsteemis

Geodeetiline punkt koos kaitsekujaga		Töö nr.	
Landverk ROAD ENGINEERING LANDVERK OÜ Sepa 19, Tartu, info@landverk.ee Registrikood:11889198 MTR: EEP003540 Kontrollis Tarmo Rämmel Allkirjastatud digitaalselt Projekteerija Ott Ojaperv Allkirjastatud digitaalselt Projekteerija Jaan Vagula Allkirjastatud digitaalselt		Tellija Transpordiamet Töö nimetus Riigitee nr 11240 Tõdva – Hageri km 9,5-14,8 Aespa-Hageri lõigu rekonstrueerimise põhiprojekt Joonis Asendiplaan Fail PP_TL_TL_01_3-THJ17196_Tee-asendiplaan-27.06.2022	
Mõõt 1:500		Joonise nr 4-02-5	



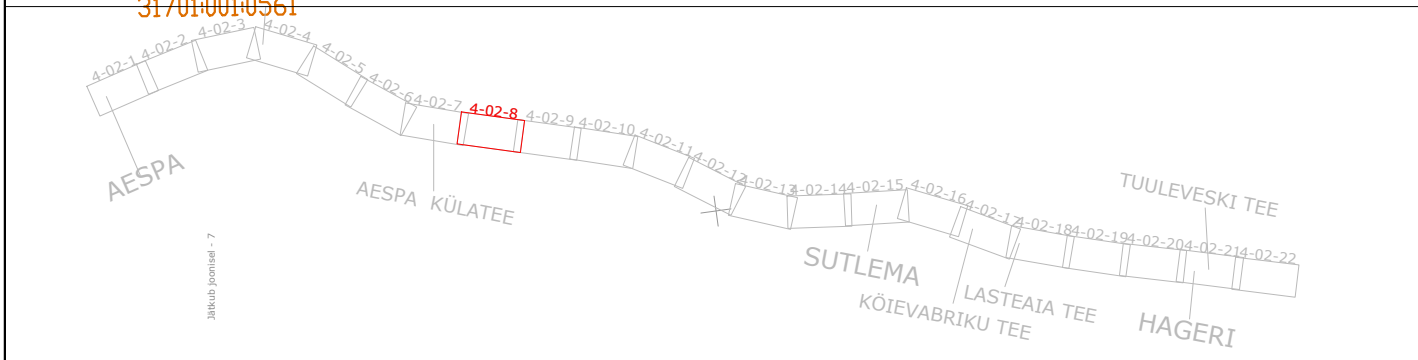
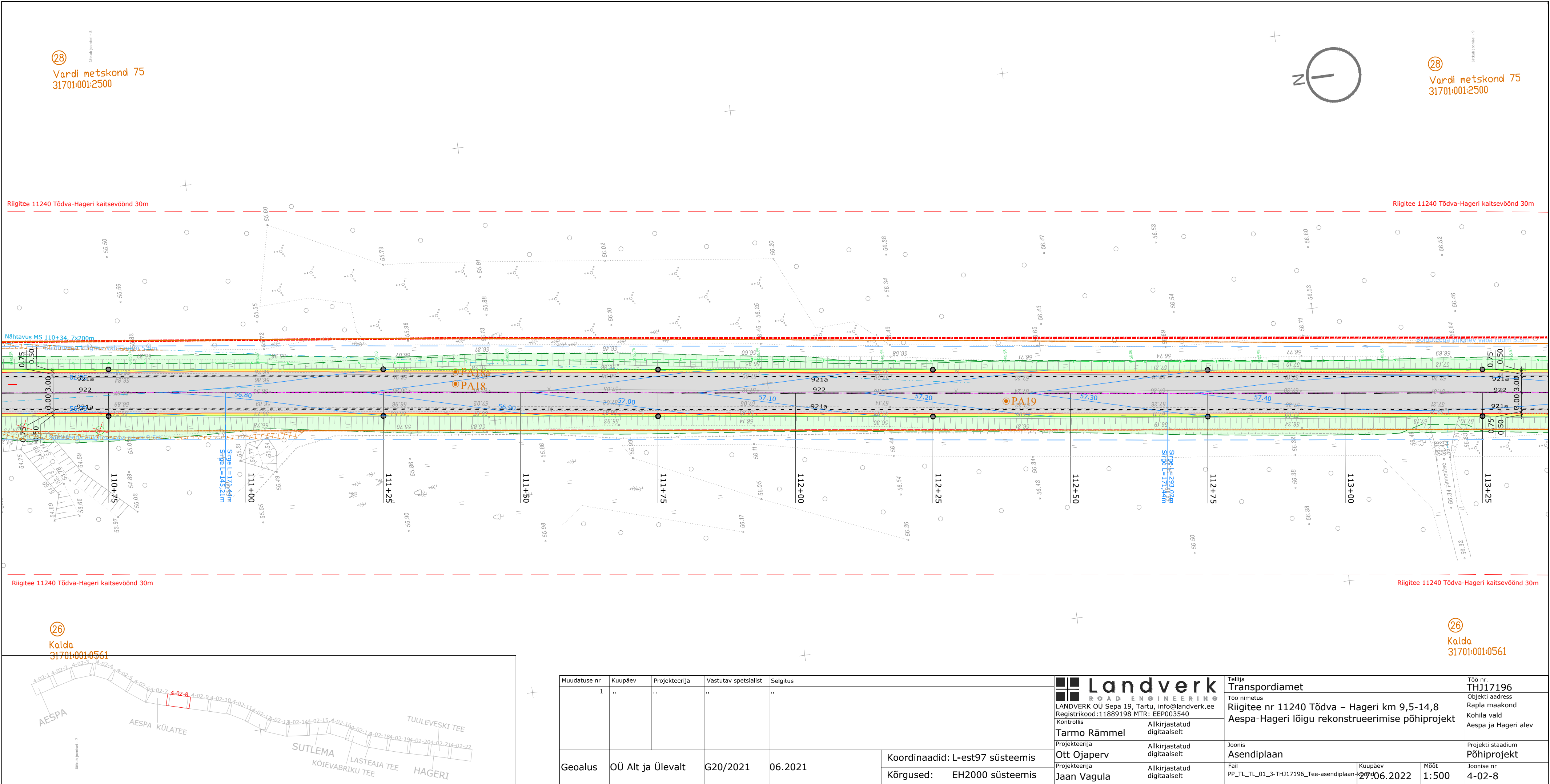
Muudatuse nr	Kuupäev	Projekteerija	Vastutav spetsialist	Selgitus
1
Geoalus	OÜ Alt ja Ülevalt	G20/2021	06.2021	Koordinaadid: L-est97 süsteemis Kõrgused: EH2000 süsteemis

Landverk ROAD ENGINEERING LANDVERK OÜ Sepa 19, Tartu, info@landverk.ee Registrikood:11889198 MTR: EEP003540 Kontrollis: Tarmo Rämmel Projekteerija: Ott Ojaperv Projekteerija: Jaan Vagula		Tellija Transpordiamet Töö nimetus Riigitee nr 11240 Tõdva – Hageri km 9,5-14,8 Aespa-Hageri lõigu rekonstrueerimise põhiprojekt Joonis Asendiplaan Fail PP_TL_TL_01_3-THJ17196_Tee-asendiplaan-2021		Töö nr. THJ17196 Objekti aadress Rapla maakond Kohila vald Aespa ja Hageri alev Projekti staadium Põhiprojekt Joonise nr 4-02-6	
Allkirjastatud digitaalselt		Allkirjastatud digitaalselt		Kuupäev 27.06.2022	
Allkirjastatud digitaalselt		Allkirjastatud digitaalselt		Mööd 1:500	

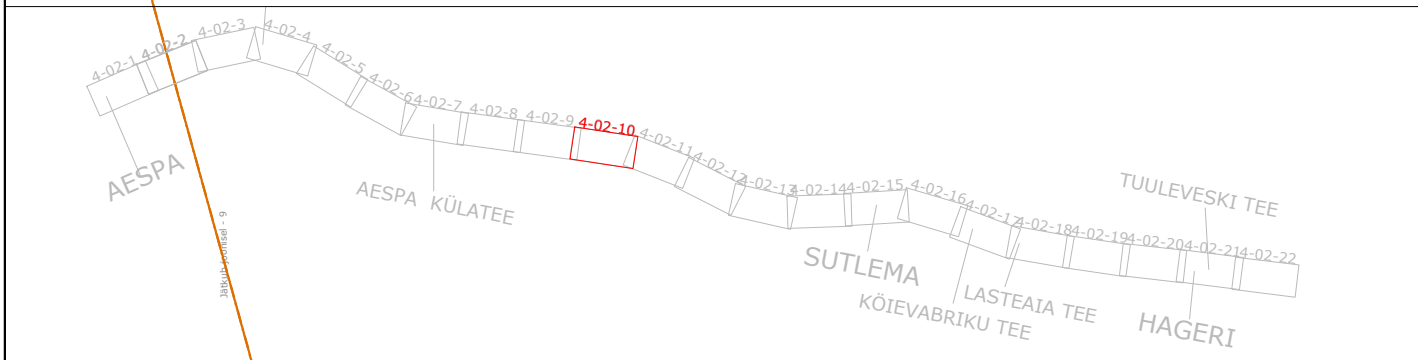
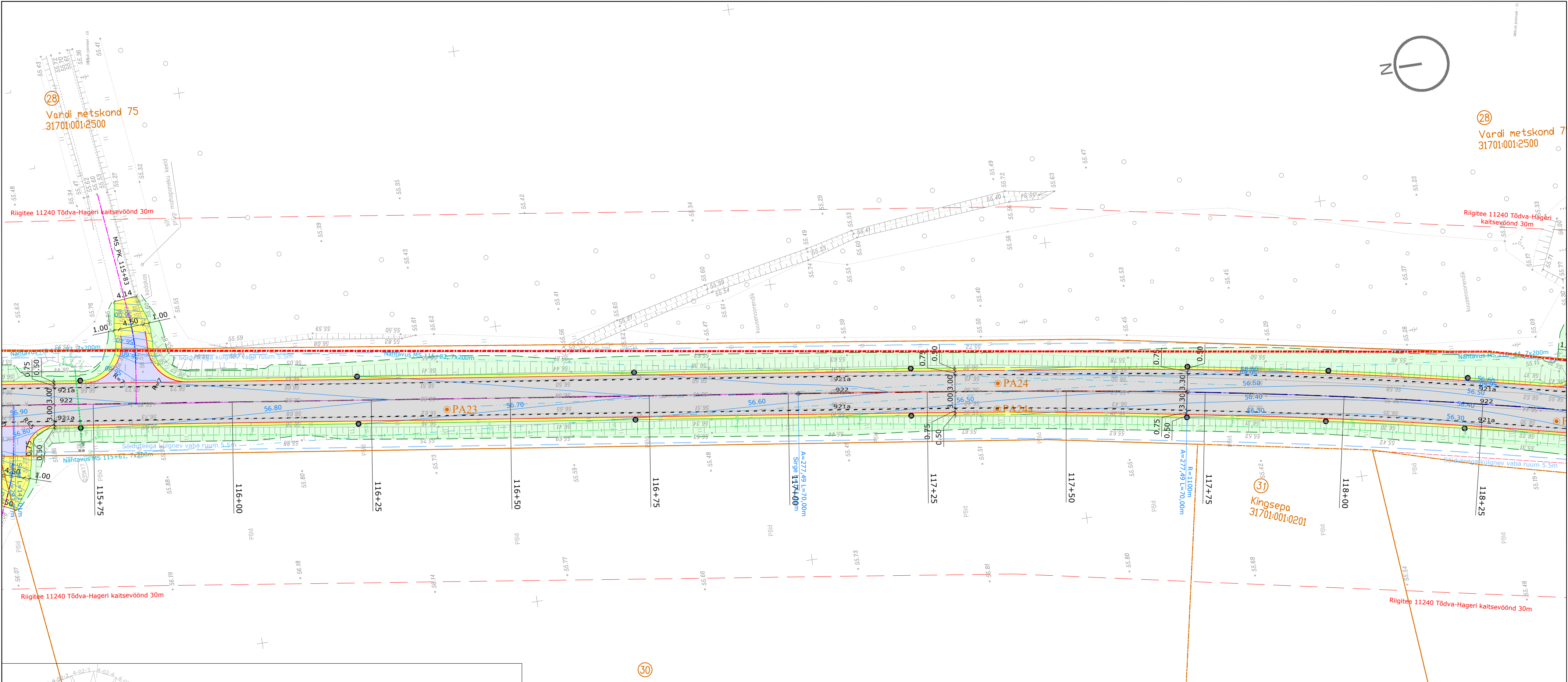


Muudatuse nr	Kuupäev	Projekteerija	Vastutav spetsialist	Selgitus
1
Geoalus	OÜ Alt ja Ülevalt	G20/2021	06.2021	Koordinaadid: L-est97 süsteemis Kõrgused: EH2000 süsteemis

Landverk ROAD ENGINEERING LANDVERK OÜ Sepa 19, Tartu, info@landverk.ee Registrikood:11889198 MTR: EEP003540 Kontrollis: Tarmo Rämmel Projekteerija: Ott Ojaperv Projekteerija: Jaan Vagula		Tellija Transpordiamet Töö nimetus Riigitee nr 11240 Tõdva – Hageri km 9,5-14,8 Aespa-Hageri lõigu rekonstrueerimise põhiprojekt Joonis Asendiplaan Fail PP_TL_TL_01_3-THJ17196_Tee-asendiplaan-2021	Töö nr. THJ17196 Objekti aadress Rapla maakond Kohila vald Aespa ja Hageri alev Projekti staadium Põhiprojekt Joonise nr 4-02-7
Kõigikirjastatud digitaalselt		Kuupäev 27.06.2022	Mõõt 1:500

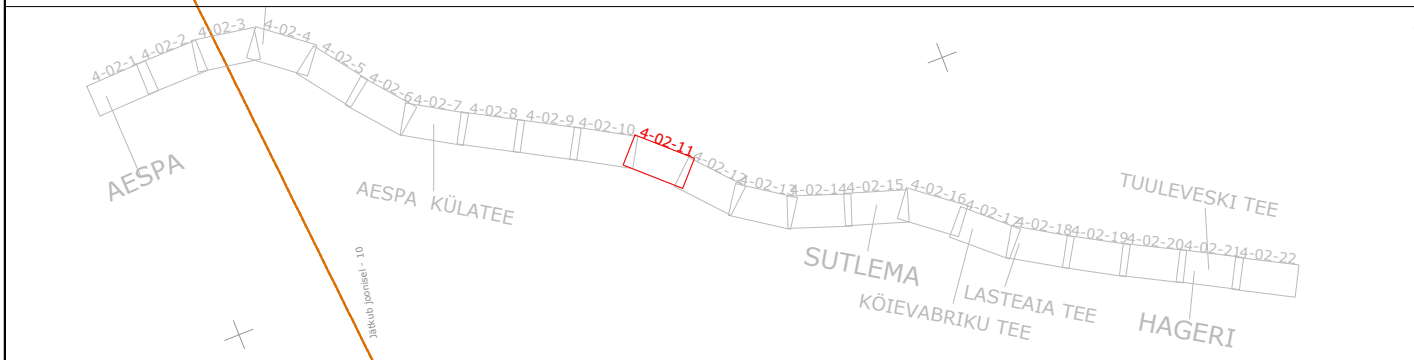
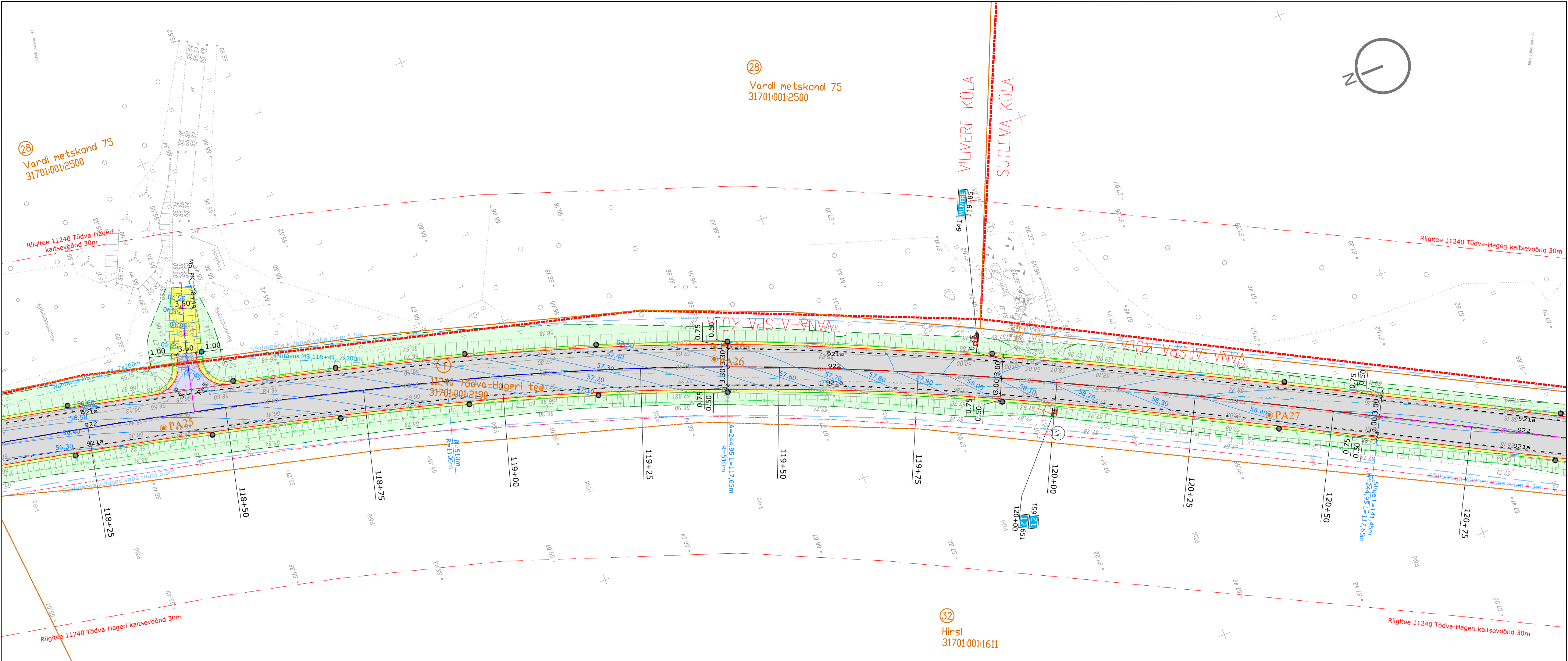


Muudatuse nr		Kuupäev	Projekteerija	Vastutav spetsialist	Selgitus	<div><div><div><div></div><div></div><div></div><div></div></div><div><div>Landverk</div><div>ROAD ENGINEERING</div><div>LANDVERK OÜ Sepa 19, Tartu, info@landverk.ee</div><div>Registrikood:11889198 MTR: EEP003540</div></div></div><div><div>Kontrollis</div><div>Tarmo Rämmel</div><div>Projekteerija</div><div>Ott Ojaperv</div><div>Projekteerija</div><div>Jaan Vagula</div></div><div><div>Allkirjastatud digitaalselt</div><div>Allkirjastatud digitaalselt</div><div>Allkirjastatud digitaalselt</div><div>Allkirjastatud digitaalselt</div><div>Allkirjastatud digitaalselt</div><div>Allkirjastatud digitaalselt</div></div></div>		Tellija		Töö nr.	
1				Transpordiamet		THJ17196	
Geoalus		OÜ Alt ja Ülevalt		G20/2021		06.2021		Töö nimetus		Objekti aadress	
								Riigitee nr 11240 Tõdva – Hageri km 9,5-14,8		Rapla maakond	
								Aespa-Hageri lõigu rekonstrueerimise põhiprojekt		Kohila vald	
								Aespa ja Hageri alev		Projekti staadium	
								Joonis		Põhiprojekt	
								Fail		Joonise nr	
								PP_TL_TL_01_3-THJ17196_Tee-asendiplaan-27.06.2022		4-02-8	
								Kuupäev		Mõõt	
								27.06.2022		1:500	



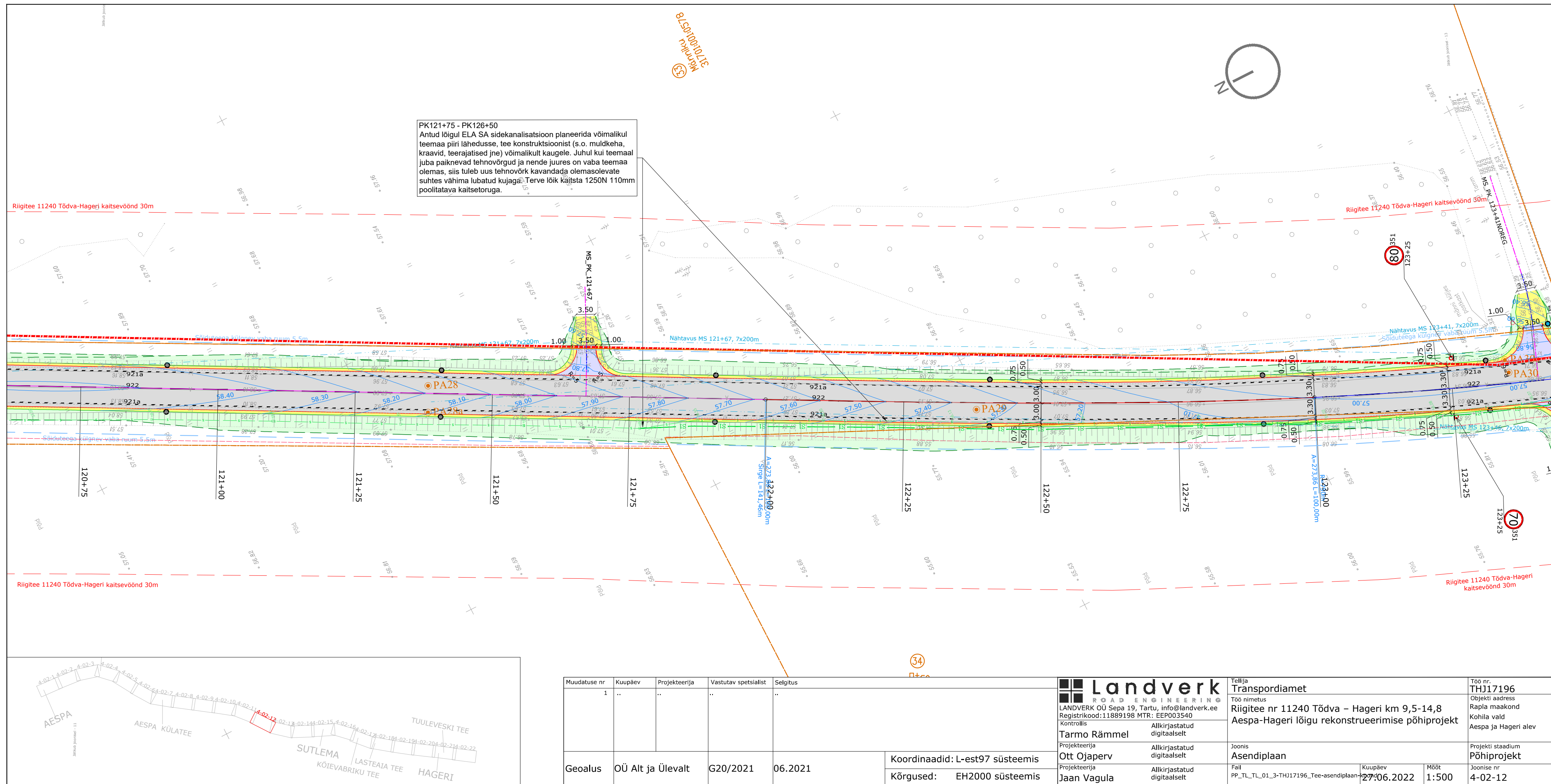
Muudatuse nr	Kuupäev	Projekteerija	Vastutav spetsialist	Selgitus
1
Geoalus	OÜ Alt ja Ülevalt	G20/2021	06.2021	Koordinaadid: L-est97 süsteemis Kõrgused: EH2000 süsteemis

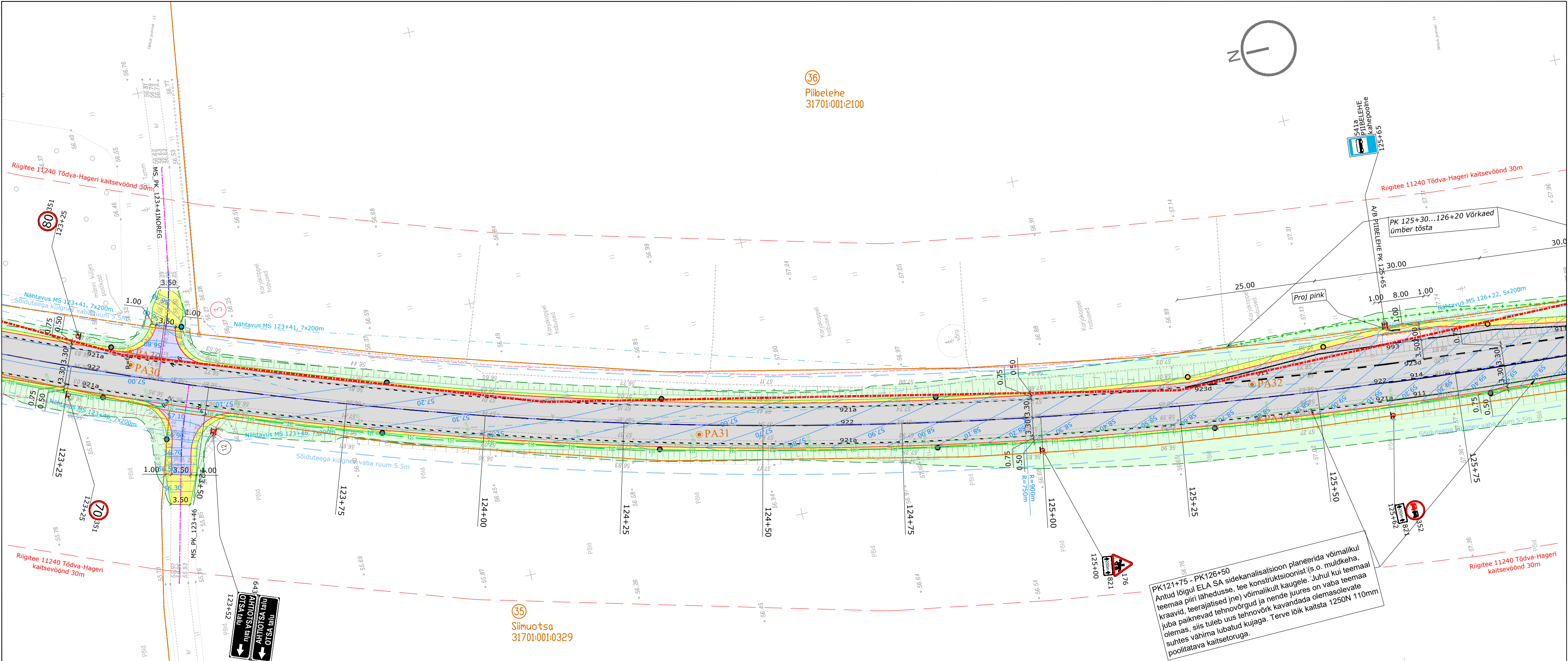
Landverk ROAD ENGINEERING LANDVERK OÜ Sepa 19, Tartu, info@landverk.ee Registrikood:11889198 MTR: EEP003540 Kontrollis Tarmo Rämmel Allkirjastatud digitaalselt Projekteerija Ott Ojaperv Allkirjastatud digitaalselt Projekteerija Jaan Vagula Allkirjastatud digitaalselt		Tellija Transpordiamet Töö nimetus Riigitee nr 11240 Tõdva – Hageri km 9,5-14,8 Aespa-Hageri lõigu rekonstrueerimise põhiprojekt Joonis Asendiplaan Fail PP_TL_TL_01_3-THJ17196_Tee-asendiplaan-2022 Kuupäev 27.06.2022 Mõõt 1:500		Töö nr. THJ17196 Objekti aadress Rapla maakond Kohila vald Aespa ja Hageri alev Projekti staadium Põhiprojekt Joonise nr 4-02-10
--	--	--	--	--



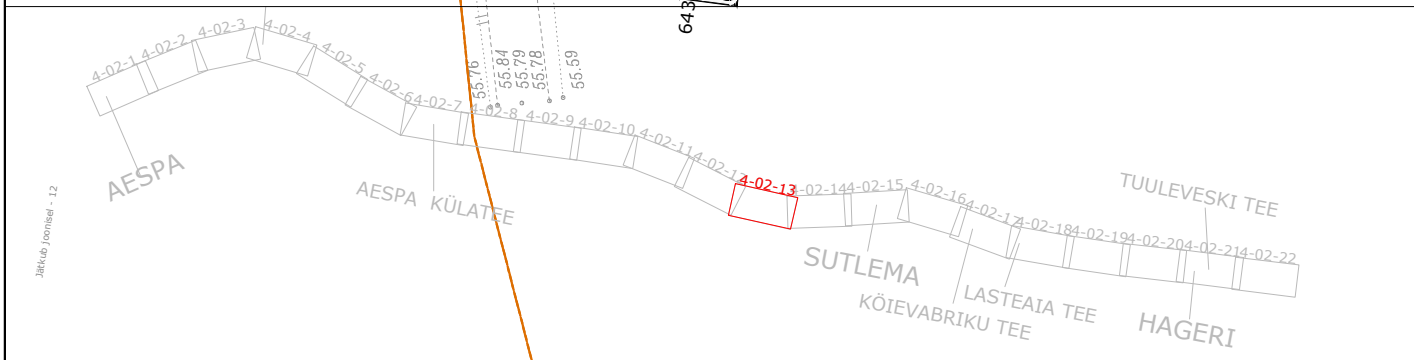
Muudatuse nr	Kuupäev	Projekteerija	Vastutav spetsialist	Selgitus
1
Geoalus	OÜ Alt ja Ülevalt	G20/2021	06.2021	Koordinaadid: L-est97 süsteemis Kõrgused: EH2000 süsteemis

Landverk ROAD ENGINEERING LANDVERK OÜ Sepa 19, Tartu, info@landverk.ee Registrikood:11889198 MTR: EEP003540 Kontrollis Tarmo Rämmel Projekteerija Ott Ojaperv Projekteerija Jaan Vagula		Tellija Transpordiamet Töö nimetus Riigitee nr 11240 Tõdva – Hageri km 9,5-14,8 Aespa-Hageri lõigu rekonstrueerimise põhiprojekt Joonis Asendiplaan Fail PP_TL_TL_01_3-THJ17196_Tee-asendiplaan-27.06.2022		Töö nr. THJ17196 Objekti aadress Rapla maakond Kohila vald Aespa ja Hageri alev Projekti staadium Põhiprojekt Joonise nr 4-02-11	
Allkirjastatud digitaalselt		Allkirjastatud digitaalselt		Mõõt 1:500	



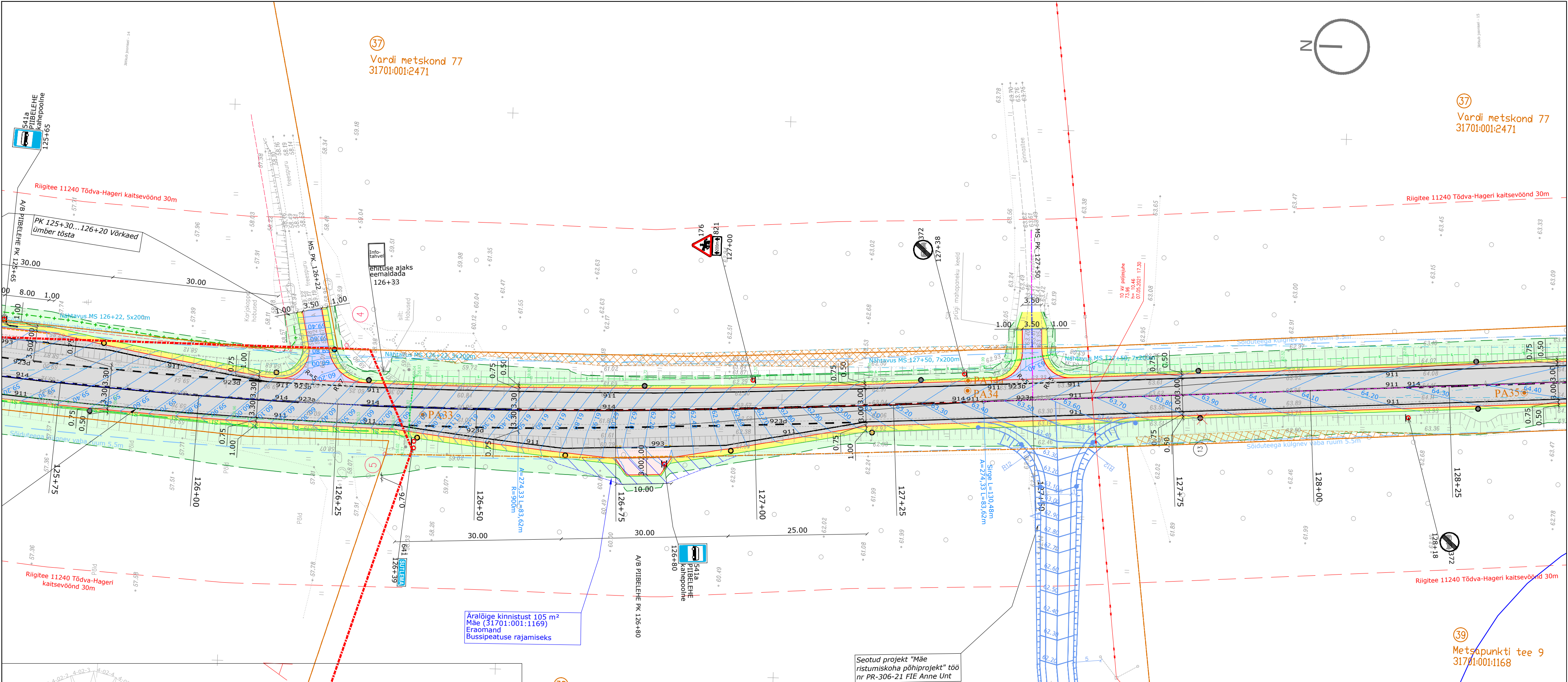


PK121+75 - PK126+50
Antud lõigul ELA SA sidekanalisatsioon planeerida võimalikul teemaa piiri lähedusse, tee konstruksioonist (s.o. muldkeha, kraavid, teerajatised jne) võimalikult kaugemale. Juhul kui teemaa juba paiknevad tehnovõrgud ja nende juures on vaba teemaa olemas, siis tuleb uus tehnovõrk kavandada olemasolevate suhtes vähima lubatud kujaga. Terve lõik kaitsta 1250N 110mm poolitatava kaitsetoruga.



Muudatuse nr	Kuupäev	Projekteerija	Vastutav spetsialist	Selgitus
1
Geoalus	OÜ Alt ja Ülevalt	G20/2021	06.2021	Koordinaadid: L-est97 süsteemis Kõrgused: EH2000 süsteemis

Landverk ROAD ENGINEERING LANDVERK OÜ Sepa 19, Tartu, info@landverk.ee Registrikood:11889198 MTR: EEP003540 Kontrollis Tarmo Rämmel Projekteerija Ott Ojaperv Projekteerija Jaan Vagula		Tellija Transpordiamet Töö nimetus Riigitee nr 11240 Tõdva – Hageri km 9,5-14,8 Aespa-Hageri lõigu rekonstrueerimise põhiprojekt Joonis Asendiplaan Fail PP_TL_TL_01_3-THJ17196_Tee-asendiplaan-2021		Töö nr. THJ17196 Objekti aadress Rapla maakond Kohila vald Aespa ja Hageri alev Projekti staadium Põhiprojekt Joonise nr 4-02-13	
Kuupäev 27.06.2022		Mõõt 1:500			



Muudatuse nr	Kuupäev	Projekteerija	Vastutav spetsialist	Selgitus
1
Geoalus	OÜ Alt ja Ülevalt	G20/2021	06.2021	Koordinaadid: L-est97 süsteemis Kõrgused: EH2000 süsteemis

Landverk

ROAD ENGINEERING

LANDVERK OÜ Sepa 19, Tartu, info@landverk.ee
Registrikood:11889198 MTR: EEP003540

Kontrollis
Tarmo Rämmel

Projekteerija
Ott Ojaperv

Projekteerija
Jaan Vagula

Allkirjastatud digitaalselt

Allkirjastatud digitaalselt

Allkirjastatud digitaalselt

Tellija
Transpordiamet

Töö nimetus
Riigitee nr 11240 Tõdva – Hageri km 9,5-14,8
Aespa-Hageri lõigu rekonstrueerimise põhiprojekt

Joonis
Asendiplaan

Fail
PP_TL_TL_01_3-THJ17196_Tee-asendiplaan

Töö nr.
THJ17196

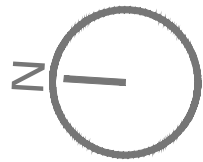
Objekti aadress
Rapla maakond
Kohila vald
Aespa ja Hageri alev

Projekti staadium
Põhiprojekt

Joonise nr
4-02-14

Kuupäev
27.06.2022

Mõõt
1:500

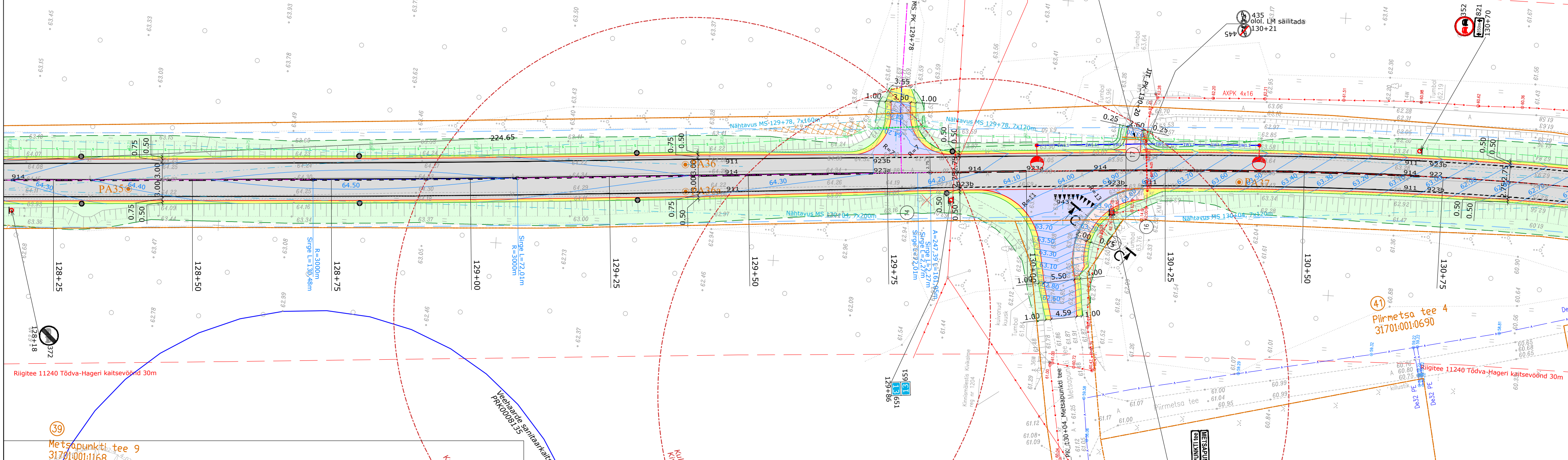


③7
Vardi metskond 77
31701:001:2471

③7
Vardi metiskond
31701:001:2471

Riigitee 11240 Tõdva-Hageri kaitsevöönd 30m


Riigitee 11240 Tõdva-Hageri
kaitsevöönd 30m

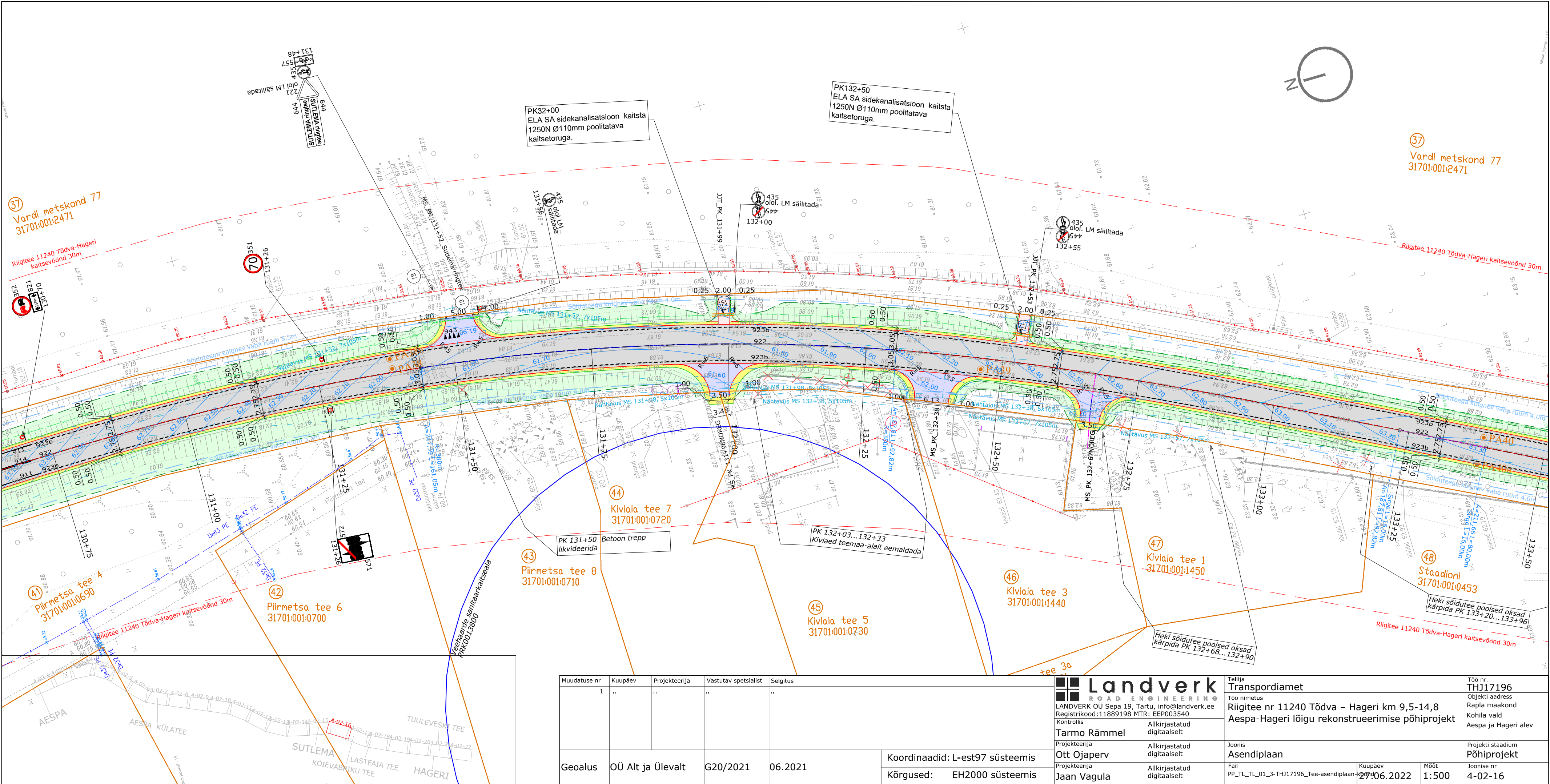


39
Metsapunkti tee 9
31701:001:1168

41 Piirmetsa tee 4
31701:001:0690

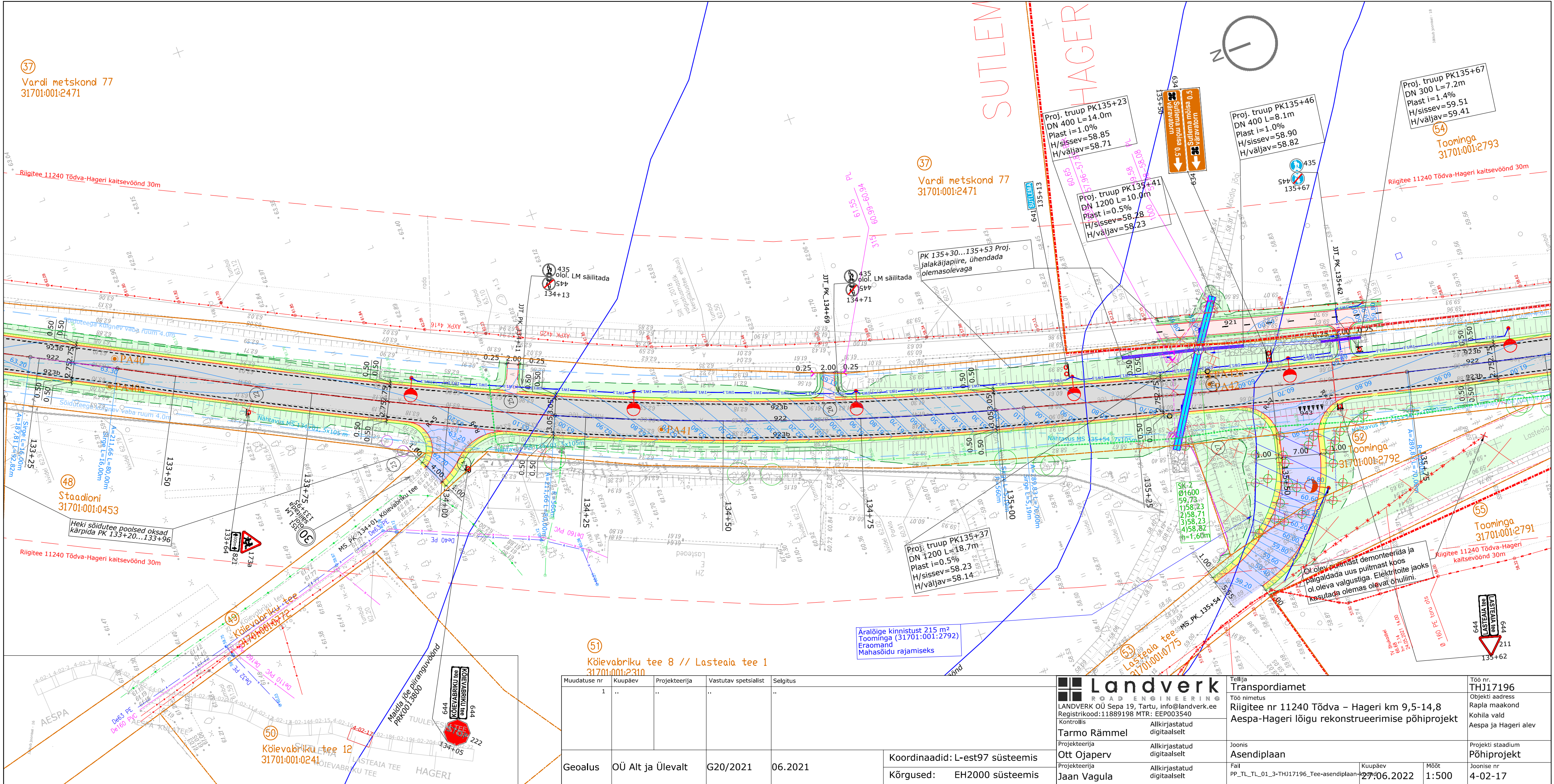
Muudatuse nr	Kuupäev	Projekteerija	Vastutav spetsialist	Selgitus	
1	
Geoalus	OÜ Alt ja Ülevalt	G20/2021	06.2021	Koordinaadid: L-est97 süsteemis	Kõrgused: EH2000 süsteemis

 Landverk ROAD ENGINEERING LANDVERK OÜ Sepa 19, Tartu, info@landverk.ee Registrikood:11889198 MTR: EEP003450		Tellija Transpordiamet Töö nimetus Riigitee nr 11240 Tõdva – Hageri km 9,5-14,8 Aespa-Hageri lõigu rekonstrueerimise põhiprojekt			Töö nr: THJ17196 Objekti aadress Rapla maakond Kohila vald Aespa ja Hageri alev	
Kontrollis Tarmo Rämmel		Allkirjastatud digitaalselt				
Projekteerija Ott Ojaperv		Allkirjastatud digitaalselt		Projekti staadium Põhiprojekt		
Projekteerija Jaane Vagula		Allkirjastatud digitaalselt		Fail PP_TL_TL_01_3-THJ17196_Tee-asendiplaan.dwg	Kuupäev 27.06.2022	Mõõt 1:500
				Joonise nr 4-02-15		



Muudatuse nr	Kuupäev	Projekteerija	Vastutav spetsialist	Selgitus
1
Geoalus	OÜ Alt ja Ülevalt	G20/2021	06.2021	Koordinaadid: L-est97 süsteemis Kõrgused: EH2000 süsteemis

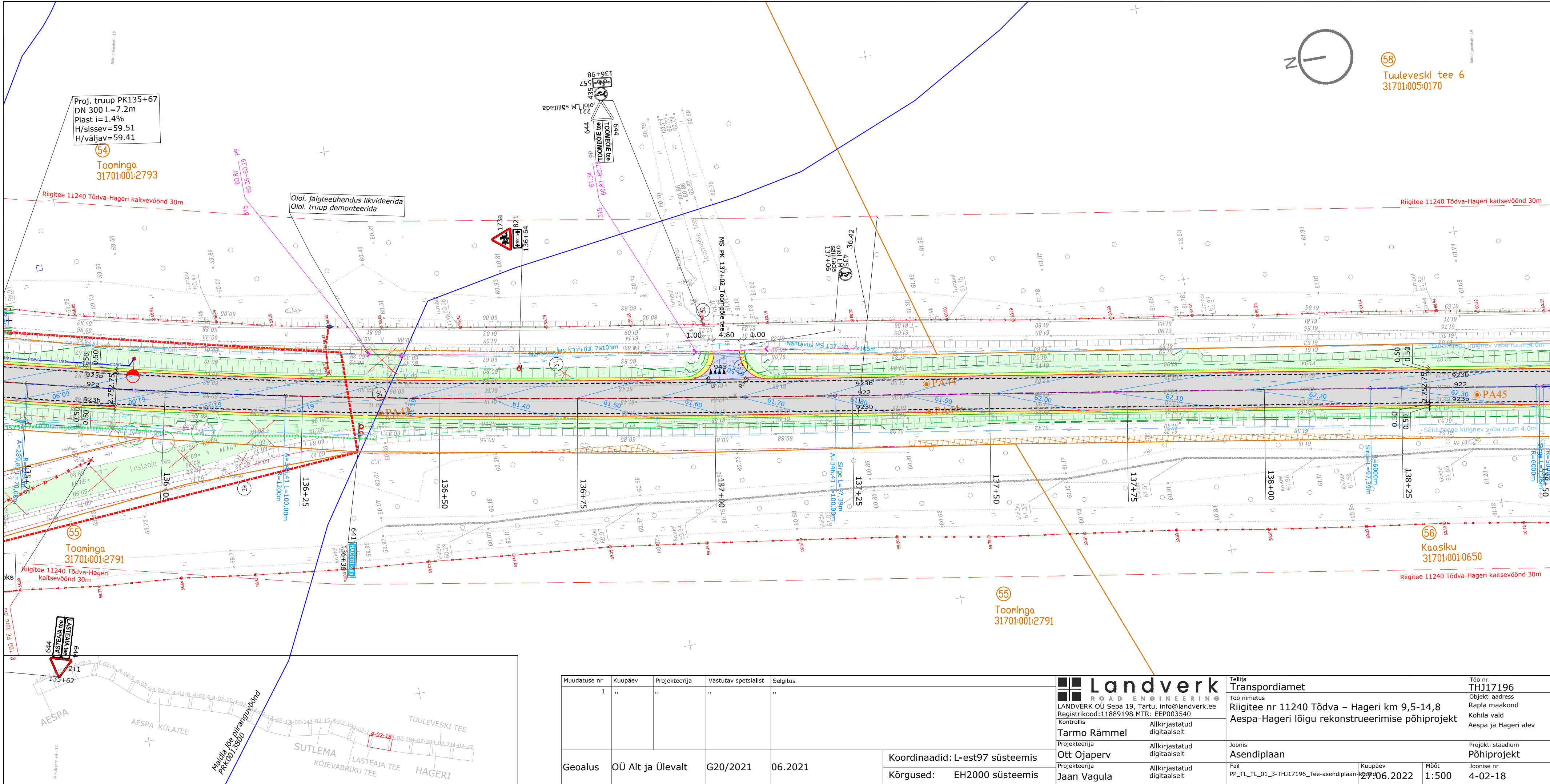
Landverk ROAD ENGINEERING LANDVERK OÜ Sepa 19, Tartu, info@landverk.ee Registrikood:11889198 MTR: EEP003540 Kontrollis: Tarmo Rämmel Projekteerija: Ott Ojaperv Projekteerija: Jaan Vagula		Tellija Transpordiamet Töö nimetus Riigitee nr 11240 Tõdva – Hageri km 9,5-14,8 Aespa-Hageri lõigu rekonstrueerimise põhiprojekt Joonis Asendiplaan Fail PP_TL_TL_01_3-THJ17196_Tee-asendiplaan		Töö nr. THJ17196 Objekti aadress Rapla maakond Kohila vald Aespa ja Hageri alev Projekti staadium Põhiprojekt Joonise nr 4-02-16	
Küüpäev 27.06.2022		Mõõt 1:500			



51
Kõlevabriku tee 8 // Lasteaia tee 1
31701:001:2310

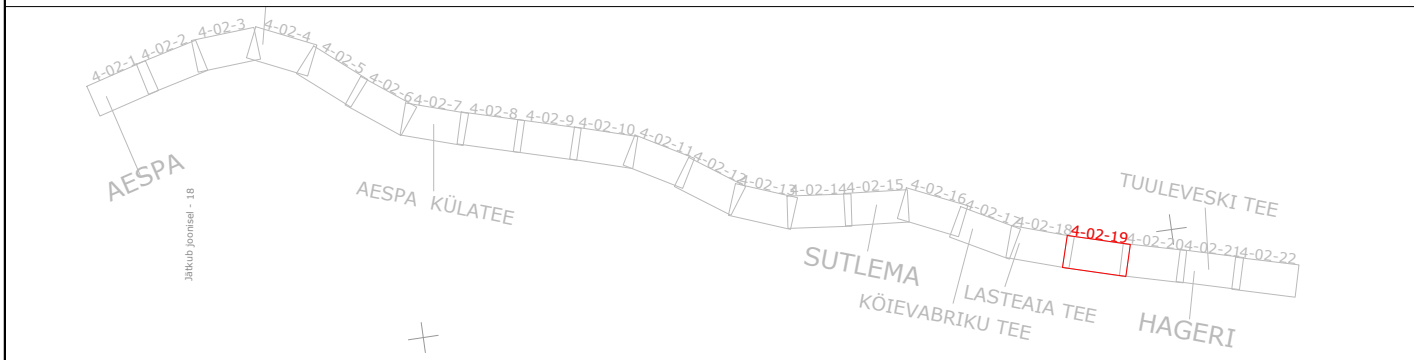
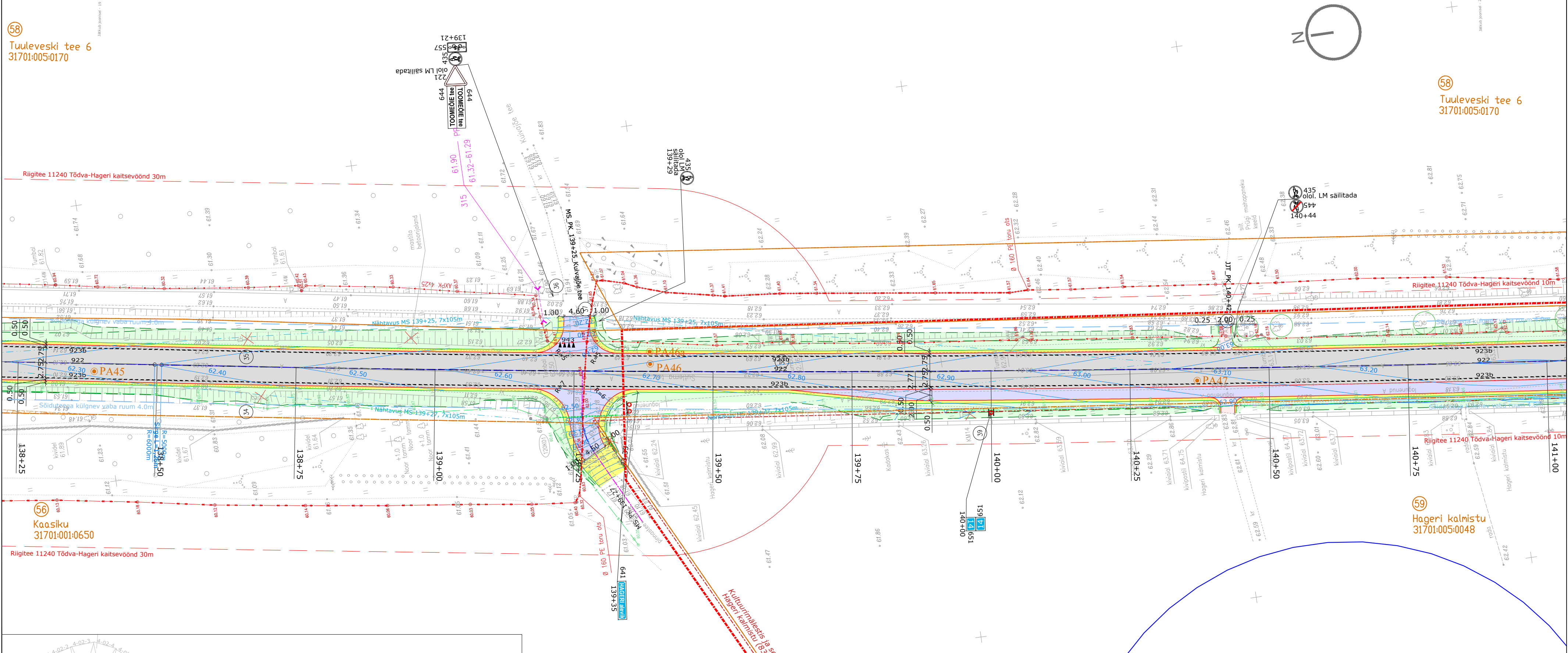
Muudatuse nr	Kuupäev	Projekteerija	Vastutav spetsialist	Selgitus
1
Geoalus	OÜ Alt ja Ülevalt	G20/2021	06.2021	Koordinaadid: L-est97 süsteemis Kõrgused: EH2000 süsteemis

Landverk ROAD ENGINEERING LANDVERK OÜ Sepa 19, Tartu, info@landverk.ee Registrikood:11889198 MTR: EEP003540 Kontrollis: Tarmo Rämmel Projekteerija: Ott Ojaperv Projekteerija: Jaan Vagula		Tellija Transpordiamet Töö nimetus Riigitee nr 11240 Tõdva – Hageri km 9,5-14,8 Aespa-Hageri lõigu rekonstrueerimise põhiprojekt Joonis Asendiplaan Fail PP_TL_TL_01_3-THJ17196_Tee-asendiplaan		Töö nr. THJ17196 Objekti aadress Rapla maakond Kohila vald Aespa ja Hageri alev Projekti staadium Põhiprojekt Joonise nr 4-02-17	
Allkirjastatud digitaalselt		Kuupäev 27.06.2022		Mõõt 1:500	



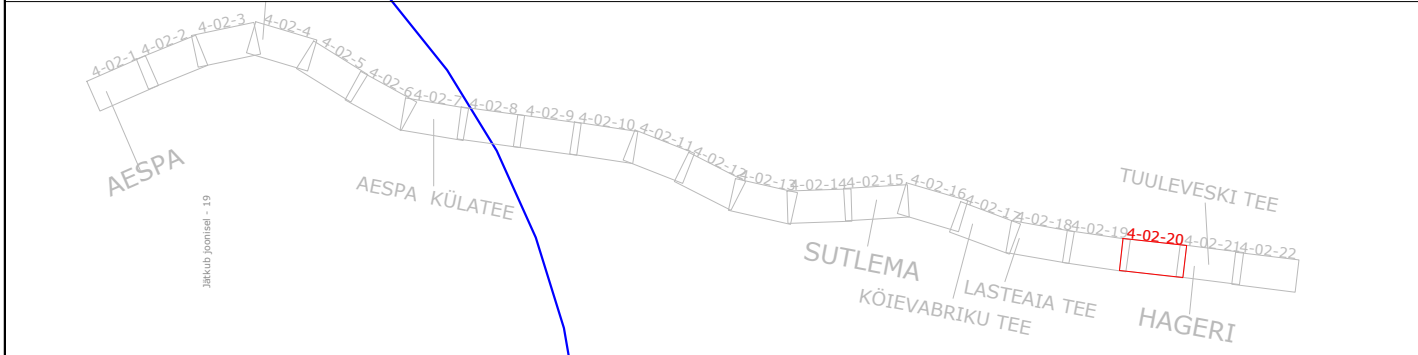
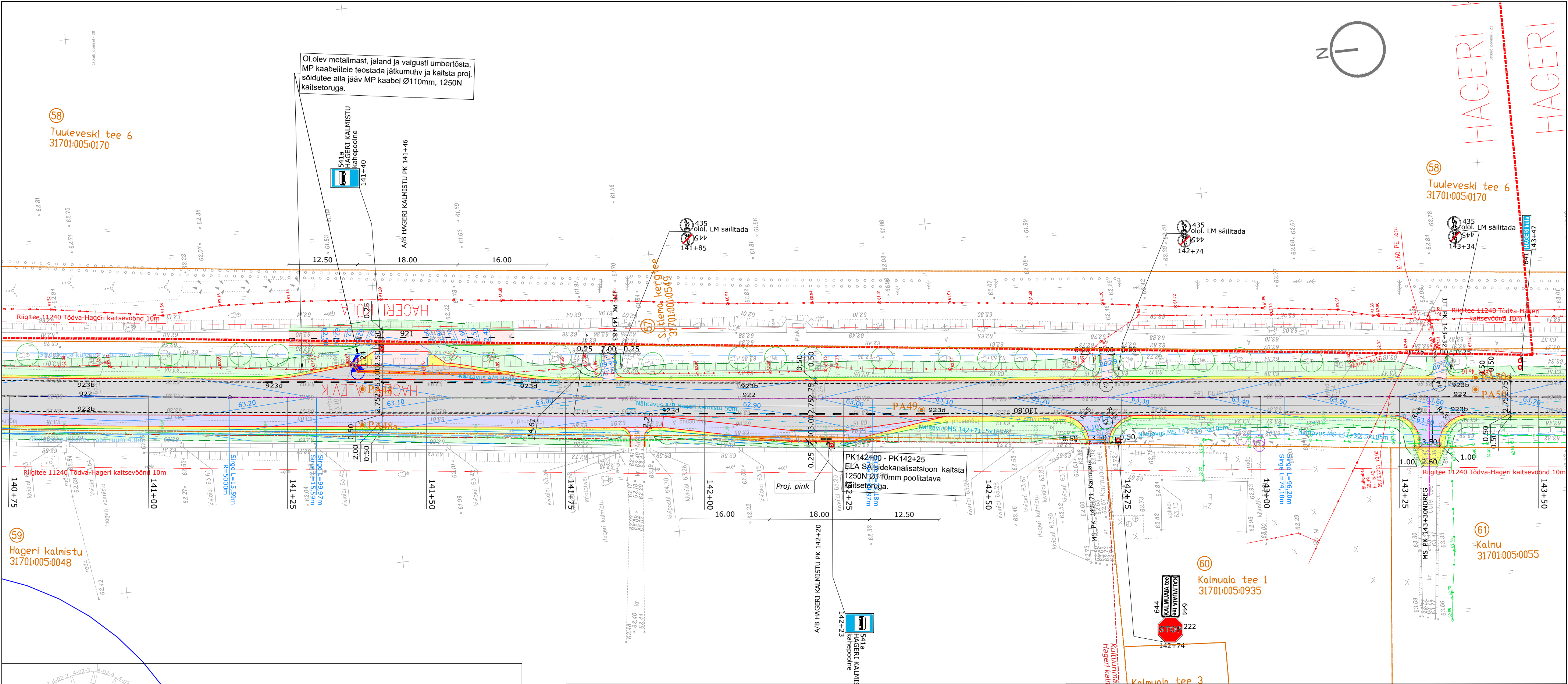
Muudatuse nr	Kuupäev	Projekteerija	Vastutav spetsialist	Selgitus
1
Geoalus	OÜ Alt ja Ülevalt	G20/2021	06.2021	Koordinaadid: L-est97 süsteemis Kõrgused: EH2000 süsteemis

Landverk ROAD ENGINEERING LANDVERK OÜ Sepa 19, Tartu, info@landverk.ee Registrikood:11889198 MTR: EEP003540 Kontrollis Tarmo Rämmel Projekteerija Ott Ojaperv Projekteerija Jaan Vagula		Tellija Transpordiamet Töö nimetus Riigitee nr 11240 Tõdva - Hageri km 9,5-14,8 Aespa-Hageri lõigu rekonstrueerimise põhiprojekt Joonis Asendiplaan Fail PP_TL_TL_01_3-THJ17196_Tee-asendiplaan		Töö nr. THJ17196 Objekti aadress Rapla maakond Kohila vald Aespa ja Hageri alev Projekti staadium Põhiprojekt Joonise nr 4-02-18	
Kõrvald		Kuupäev 27.06.2022		Mõõt 1:500	



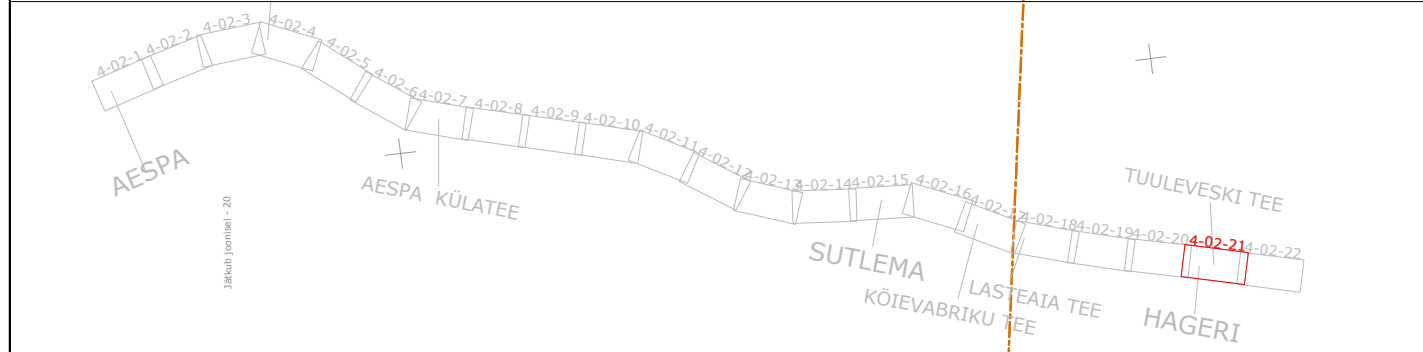
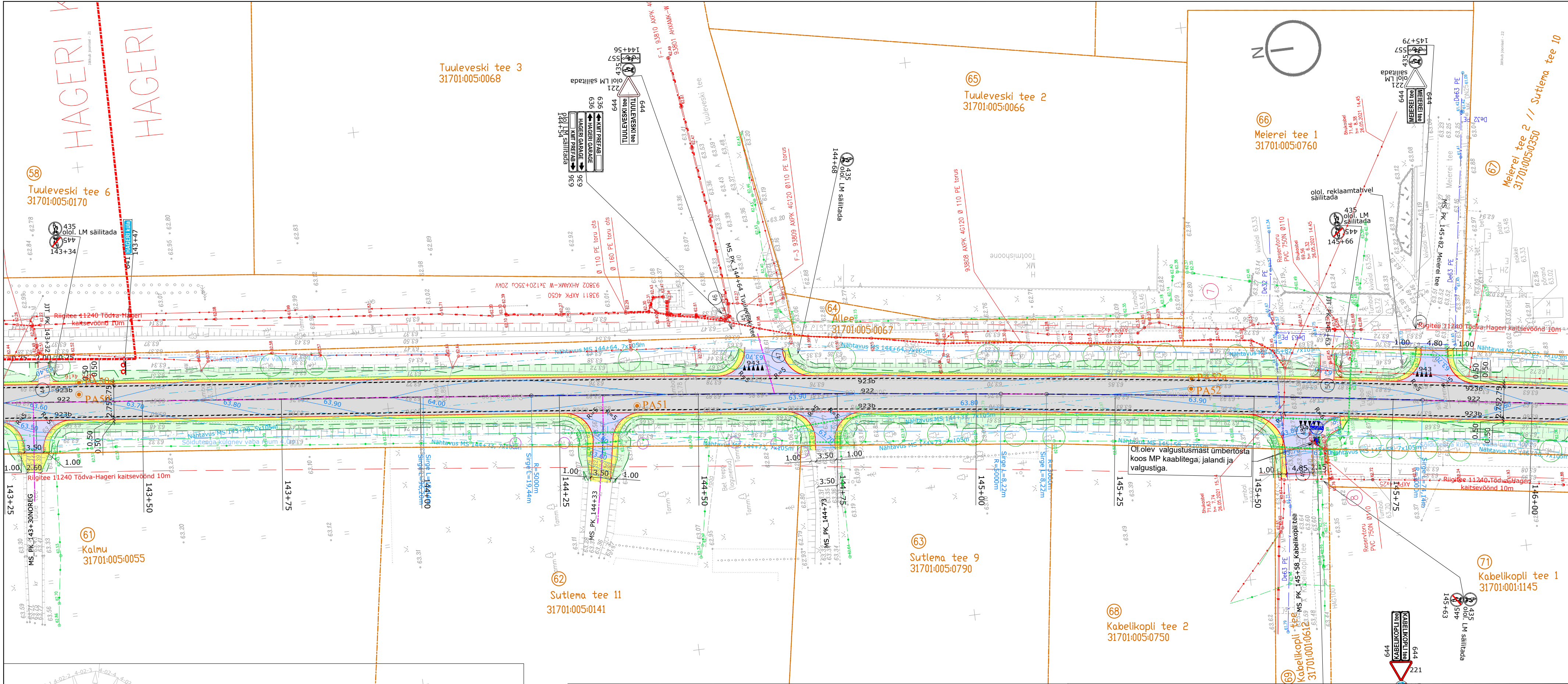
Muudatuse nr	Kuupäev	Projekteerija	Vastutav spetsialist	Selgitus
1
Geoalus	OÜ Alt ja Ülevalt	G20/2021	06.2021	Koordinaadid: L-est97 süsteemis Kõrgused: EH2000 süsteemis

Landverk ROAD ENGINEERING LANDVERK OÜ Sepa 19, Tartu, info@landverk.ee Registrikood:11889198 MTR: EEP003540 Kontrollis Tarmo Rämmel Projekteerija Ott Ojaperv Projekteerija Jaan Vagula		Tellija Transpordiamet Töö nimetus Riigitee nr 11240 Tõdva – Hageri km 9,5-14,8 Aespa-Hageri lõigu rekonstrueerimise põhiprojekt		Töö nr. THJ17196 Objekti aadress Rapla maakond Kohila vald Aespa ja Hageri alev	
Allkirjastatud digitaalselt		Joonis Asendiplaan		Projekti staadium Põhiprojekt	
Allkirjastatud digitaalselt		Fail PP_TL_TL_01_3-THJ17196_Tee-asendiplaan		Joonise nr 4-02-19	
27.06.2022		Mõõt 1:500			



Muudatuse nr		Kuupäev	Projekteerija	Vastutav spetsialist	Selgitus
1	
Geoalus		OÜ Alt ja Ülevalt	G20/2021	06.2021	Koordinaadid: L-est97 süsteemis Kõrgused: EH2000 süsteemis

Landverk ROAD ENGINEERING LANDVERK OÜ Sepa 19, Tartu, info@landverk.ee Registrikood:11889198 MTR: EEP003540 Kontrollis Tarmo Rämmel Projekteerija Ott Ojaperv Projekteerija Jaan Vagula		Allkirjastatud digitaalselt Allkirjastatud digitaalselt Allkirjastatud digitaalselt
Tellija Transpordiamet Töö nimetus Riigitee nr 11240 Tõdva – Hageri km 9,5-14,8 Aespa-Hageri lõigu rekonstrueerimise põhiprojekt		Joonis Asendiplaan
Töö nr. THJ17196 Objekti aadress Rapla maakond Kohila vald Aespa ja Hageri alev		Projekti staadium Põhiprojekt
Fail PP_TL_TL_01_3-THJ17196_Tee-asendiplaan		Joonise nr 4-02-20
Kuupäev 27.06.2022		Mõõt 1:500



Muudatuse nr	Kuupäev	Projekteerija	Vastutav spetsialist	Selgitus
1
Geoalus	OÜ Alt ja Ülevalt	G20/2021	06.2021	Koordinaadid: L-est97 süsteemis Kõrgused: EH2000 süsteemis

Landverk ROAD ENGINEERING LANDVERK OÜ Sepa 19, Tartu, info@landverk.ee Registrikood:11889198 MTR: EEP003540 Kontrollis: Tarmo Rämmel Projekteerija: Ott Ojaperv Projekteerija: Jaan Vagula		Tellija: Transpordiamet Töö nimetus: Riigitee nr 11240 Tõdva – Hageri km 9,5-14,8 Aespa-Hageri lõigu rekonstrueerimise põhiprojekt Joonis: Asendiplaan Fail: PP_TL_TL_01_3-THJ17196_Tee-asendiplaan		Töö nr. THJ17196 Objekti aadress: Rapla maakond Kohila vald Aespa ja Hageri alev Projekti staadium: Põhiprojekt Joonise nr: 4-02-21
Kuupäev: 27.06.2022		Mõõt: 1:500		

