

ANDMED KRUNTIDE MOODUSTAMISEKS

Pos nr	Krundi planeeritud sihtotstarve (katastriüksuse liik)*	Krundi planeeritud suurus m ²	Moodustatakse kinnistutest	Liidetavate/ lahutatavate osade suurused m ²	Osade senine sihtotstarve (katastriüksuse liik)*
1	Ä20% / L 80%	5962	Kõnnu metskond 2 29203:001:0410	-5962	M 100%
2	L 100%	16 469	Kõnnu metskond 2 29203:001:0410	- 2837	M 100%
			Käru metskond 4 26001:001:0420	- 8651	M 100%
			Nõlva tn 42 29301:001:0199	-3322	S 100%
			Nõlva tn 40 29301:001:0062	-1658	E 100%

*L - transpordimaa; Ä - ärimaa; M - maatulundusmaa; S - sihtotstarbete maa; E - elamumaa

PLANEERITAVA ALA NÄITAJAD

	~3.0 ha	Kavandatud kruntide arv	2
Krunditud maa bilanss:		Kavandatud hoonete arv	1
Ä - ärimaa	1192 m ² 4%	Suletud brutopind	850 m ²
L - transpordimaa	21 239 m ² 96%	Täisehitusprotsent	14%
KOKKU	22 431 m² 100%	Parkimiskohtade arv	52
		Planeeritud	10

MÄRKUSED:

- Topogeodeetilise alusplaani koostas Geodeesia 24 OÜ aprill 2022, töö nr 6110-22-3.
- Koordinaatide süsteem L-EST'97 ja kõrgused EH2000 kõrguste süsteemis;
- Planeeringuala piir on loetavuse huvides nihutatud väljapoole moodustatavat krundipiiri;
- Joonisel on kajastatud Rail Baltica raudtee võimalik lahendus ning kokku viidud Rail Baltica projektiga kavandatud hooldusteedega.
- Joonisel on kajastatud Rail Baltica projektiga lahendatav Nõlva viadukt.

KRUNDI EHITUSÕIGUS JA PIIRANGUD

Pos nr	Krundi aadress / aadressi ettepanek	Krundi planeeritud suurus m ²	Hoonete ehitisealune pind m ²	Suurim korruselisus	Hoonete kõrgus maa-pinnast	Hoonete arv krundil	Maa sihtotstarve ja osakaal % (detailplaneeringu liikide kaupa)*	Maa sihtotstarve ja osakaal % (katastriüksuse liikide kaupa)*	Suletud brutopind katastriüksuste sihtotstarvete kaupa*	Parkimis-kohtade arv normatiivne / planeeritud	Märkused ja kitsendused
1	Järvakandi jaam	5962	850	1	12	1	LJ 80% ÄK 20%	L 80 %/Ä 20%	Ä 850	16	Tehnovõrkudele määratud servituudivajadused on kasjastatud seletuskirjas ptk 4.9
2		16 469	-	-	-	-	LT / LP 100%	L 100%	-	36	
3a		707	-	-	-	-	LT100%	L 100%	-	-	ajutine krunt, mida on võimalik liita projekteeritava Nõlva viadukti koosseisu
3b		338	-	-	-	-	LT100%	L 100%	-	-	
3c		1934	-	-	-	-	LT100%	L 100%	-	-	
3d		331	-	-	-	-	LT100%	L 100%	-	-	
3e		165	-	-	-	-	LT100%	L 100%	-	-	

*ÄK - kaubandus-, tootlustus- ja teenindushoone maa; LJ - reisijaid teenindava transpordihoonete maa; LT - tee ja tänava maa-ala; LP - parkimisehitise maa.

	PLANEERITAVA ALA PIIR		PROJEKTEERITAVA RAUDTEE KAITSEVÕOND 30m
	PLANEERITAVA ALA PIIRI ETTEPANEK		OLEMASOLEV SÄILITATAV KÕRGHALJASTUS
	KATASTRIÜKSUSE PIIR TUNNUSE JA NIMEGA		PLANEERITUD TULETÕRJEVEE MAHUTI KUIVHÜDRANDIGA
	MOODUSTATAVA KRUNDI PIIR		PLANEERITUD ALAJAAM
	MOODUSTATAVA AJUTISE KRUNDI PIIR		SERVITUUDIVAJADUS
	PLANEERITAV HOONESTUSALA		PLANEERITUD LIITUMISPIKTI
	POSITSIOONI NUMBER		PLANEERITUD KOMPLEKTALAJAAM
			PLANEERITUD TARBIAALAJAAM
			PLANEERITUD VÄLISVALGUSTUSE JUHTIMISKILP

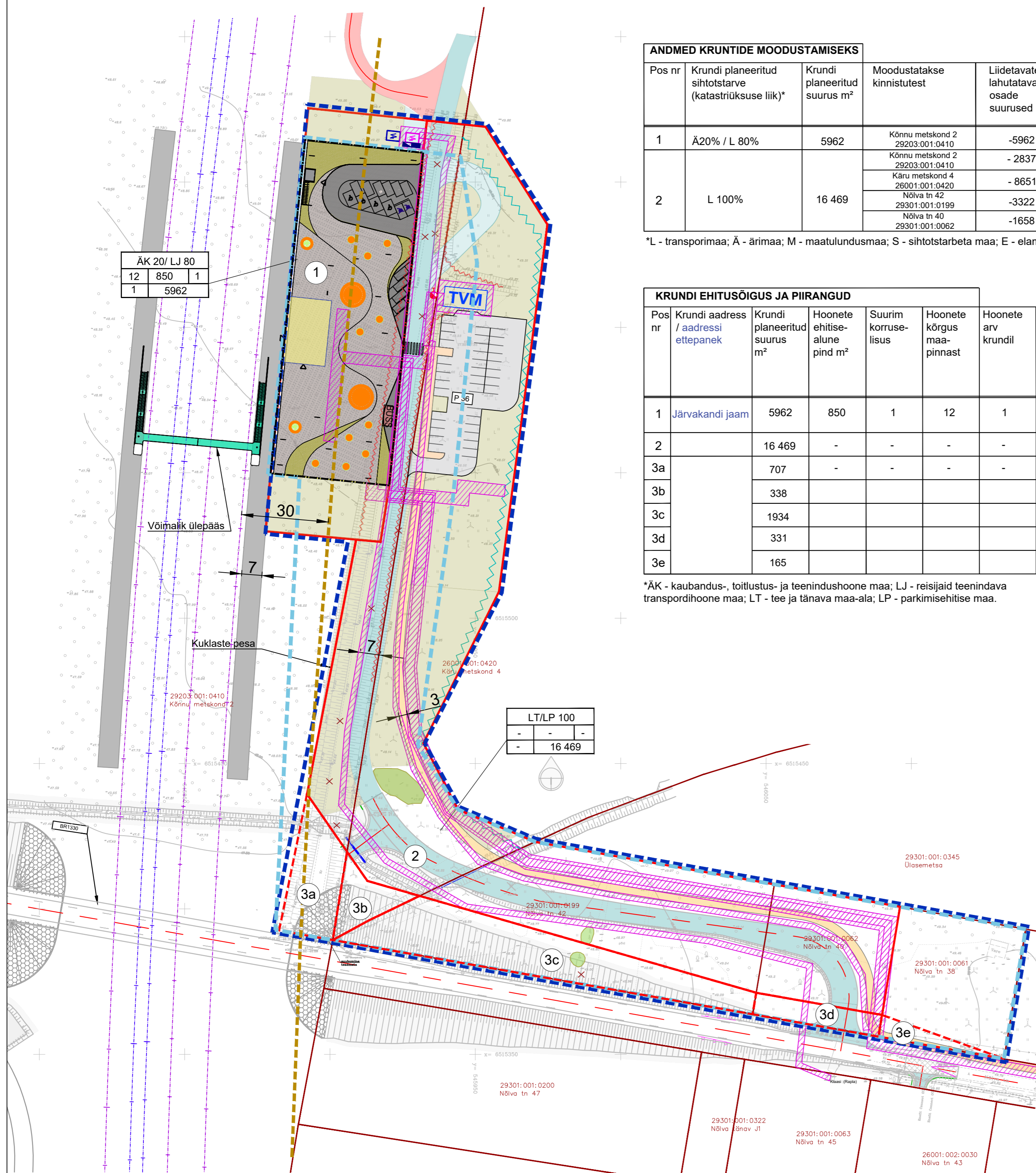
Ä 10/ L 90		
12	850	1
1	4 600	

KRUNDI PLANEERITUD SIHTOTSTARVE %		
MAX HOONE KÕRGUS (m)	MAX HOONETE EHTISEALUNE PIND (m ²)	MAX HOONETE ARV KRUNDIL
1	4 600	



VÄLIALA TÕUPLAHENDUS

- VÕIMALIK JAAMAHOONE ASUKOHT
- PLANEERITAV JUURDEPÄASUTEE
- PLANEERITAV KERGLIIKLUSTEE
- RAIL BALTICA HOOLDUSTEE
- RAIL BALTICA RAUDTEETRASS PERROONIGA
- PLANEERITAV HALJASPIND
- PLANEERITUD PARKIMINE
- LIKVIDEERITAV KRAAV
- ÜMBERTÕSTETAV KRAAV



Planeering

Rail Baltica Järvakandi peatuse detailplaneering

Joonise nimetus

Põhijoonis

Planeerija: Skepast&Puhkim OÜ, Laki põik 2, 12919 Tallinn, EESTI, Tel. +372 664 5808, info@skpk.ee

Huvitatud isik: osahing Rail Baltic Estonia, Veskiposti 2/1, 10138 Tallinn, EESTI, info@rbe.ee

Kehtna Vallavalitsus, Pargi 2, 79001 Kehtna, EESTI, kehtna@kehtna.ee

Projekti juht: Ivan Gavrilov

Planeerija: Piret Kirs

Planeerija:

Staadium

Kuupäev: 17.03.2023

Möötkava: 1:1000

Projekti nr: 2021_0096_04

Joonise nr: DP-04