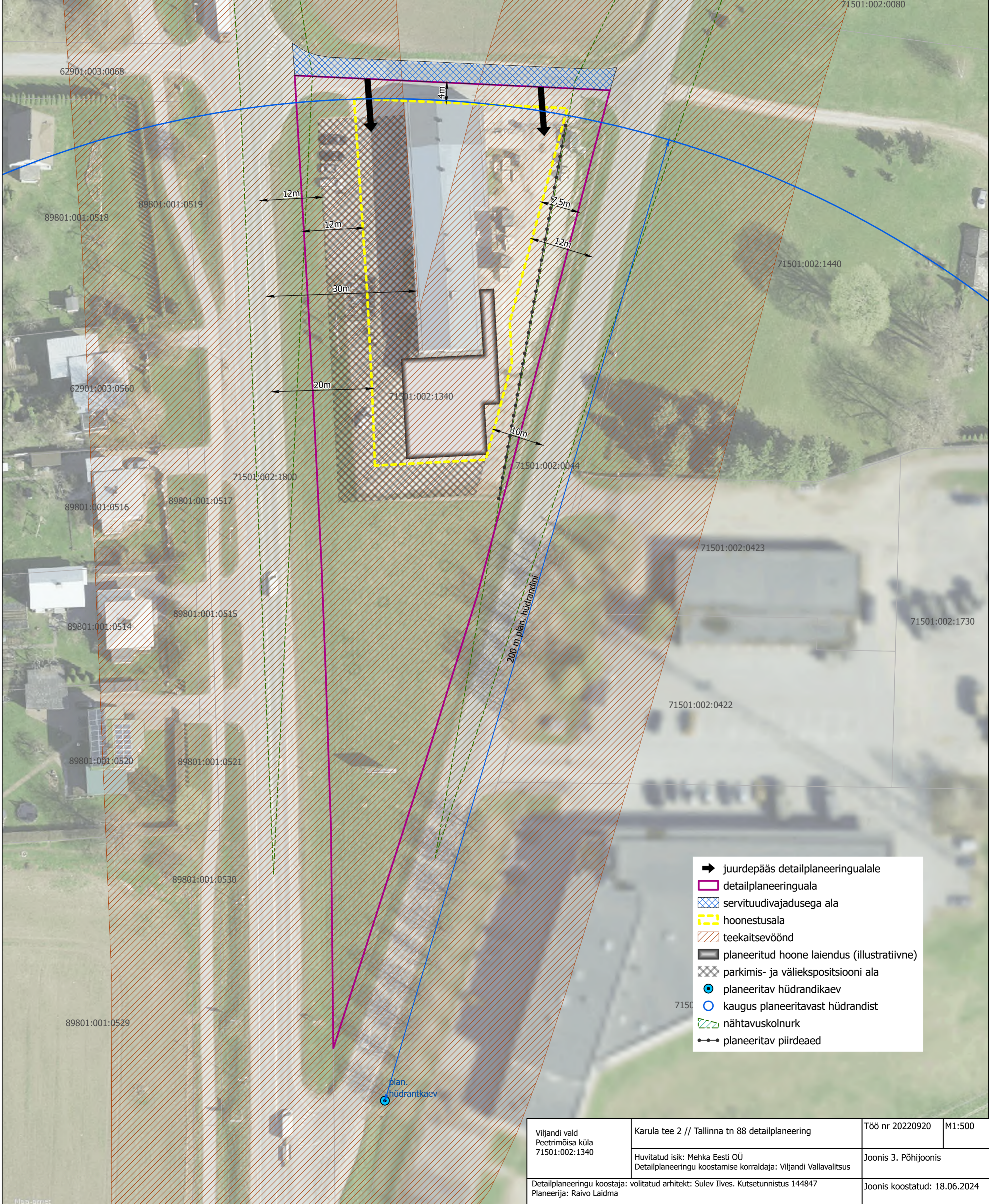


Illustratsioon vaatega Tln tänava poolt



- ➔ juurdepääs detailplaneeringualale
- ▭ detailplaneeringuala
- ▨ servituudivajadusega ala
- ▨ hoonestusala
- ▨ teekaitsevöönd
- ▨ planeeritud hoone laiendus (illustratiivne)
- ▨ parkimis- ja väliekspositsiooni ala
- planeeritav hüdrantikaev
- kaugus planeeritavast hüdrandist
- ▨ nähtavuskolnurk
- planeeritav piirdeaed

Viljandi vald Peetrimõisa küla 71501:002:1340	Karula tee 2 // Tallinna tn 88 detailplaneering	Töö nr 20220920	M1:500
	Huvitatud isik: Mehka Eesti OÜ Detailplaneeringu koostamise korraldaja: Viljandi Vallavalitsus	Joonis 3. Põhijoonis	
Detailplaneeringu koostaja: volitatud arhitekt: Sulev Ilves. Kutsetunnistus 144847 Planeerija: Raivo Laidma	Joonis koostatud: 18.06.2024		