

Maatoiming nr 202411059038

Piirikirjeldus

Piiripunktidega seotud maatükid	58202:002:0581, 58202:002:1370, 58202:002:0585, 58202:002:0881, 55701:001:0967
Katastrimõõdistamise aeg	21. veebruar 2025 kuni 4. veebruar 2026

Katastrimõõdistamise tulemus

Piiripunkti nr skeemil	Koordinaadid	Piiripunkti liik	Piiripunkti tunnus	Piirimärgi paigaldamine
24	X = 6447222.1 Y = 648542.14	PIIRINAE	100007500614	PAIGALDATUD
22	X = 6447216.2 Y = 648598.18	AIAPOSTI_TSE	100000929221	TAASTATUD
21	X = 6447186.66 Y = 648590.2	METALLTORU	100000929220	OLEMASOLEV
1	X = 6447732.92 Y = 648606.9	METALLTORU	100000928032	KORRASTATUD
25	X = 6447227.03 Y = 648493.95	METALLTORU	100007500615	PAIGALDATUD
67	X = 6447228.59 Y = 648500.52	METALLTORU	100007505966	PAIGALDATUD
66	X = 6447232.24 Y = 648495.08	TEEMAA_SERVA_- PUNKT	100007505969	ARVUTUSLIK
64	X = 6447354.83 Y = 648522.3	TEEMAA_SERVA_- PUNKT	100007505960	ARVUTUSLIK
63	X = 6447409.89 Y = 648534.52	TEEMAA_SERVA_- PUNKT	100007505959	ARVUTUSLIK
62	X = 6447467.96 Y = 648547.55	TEEMAA_SERVA_- PUNKT	100007505964	ARVUTUSLIK
60	X = 6447583.47 Y = 648573.81	TEEMAA_SERVA_- PUNKT	100007505968	ARVUTUSLIK
59	X = 6447647.18 Y = 648587.92	TEEMAA_SERVA_- PUNKT	100007505961	ARVUTUSLIK
58	X = 6447701.79 Y = 648600.07	TEEMAA_SERVA_- PUNKT	100007505967	ARVUTUSLIK
68	X = 6447192.55 Y = 648486.24	TEEMAA_SERVA_- PUNKT	100007505962	ARVUTUSLIK

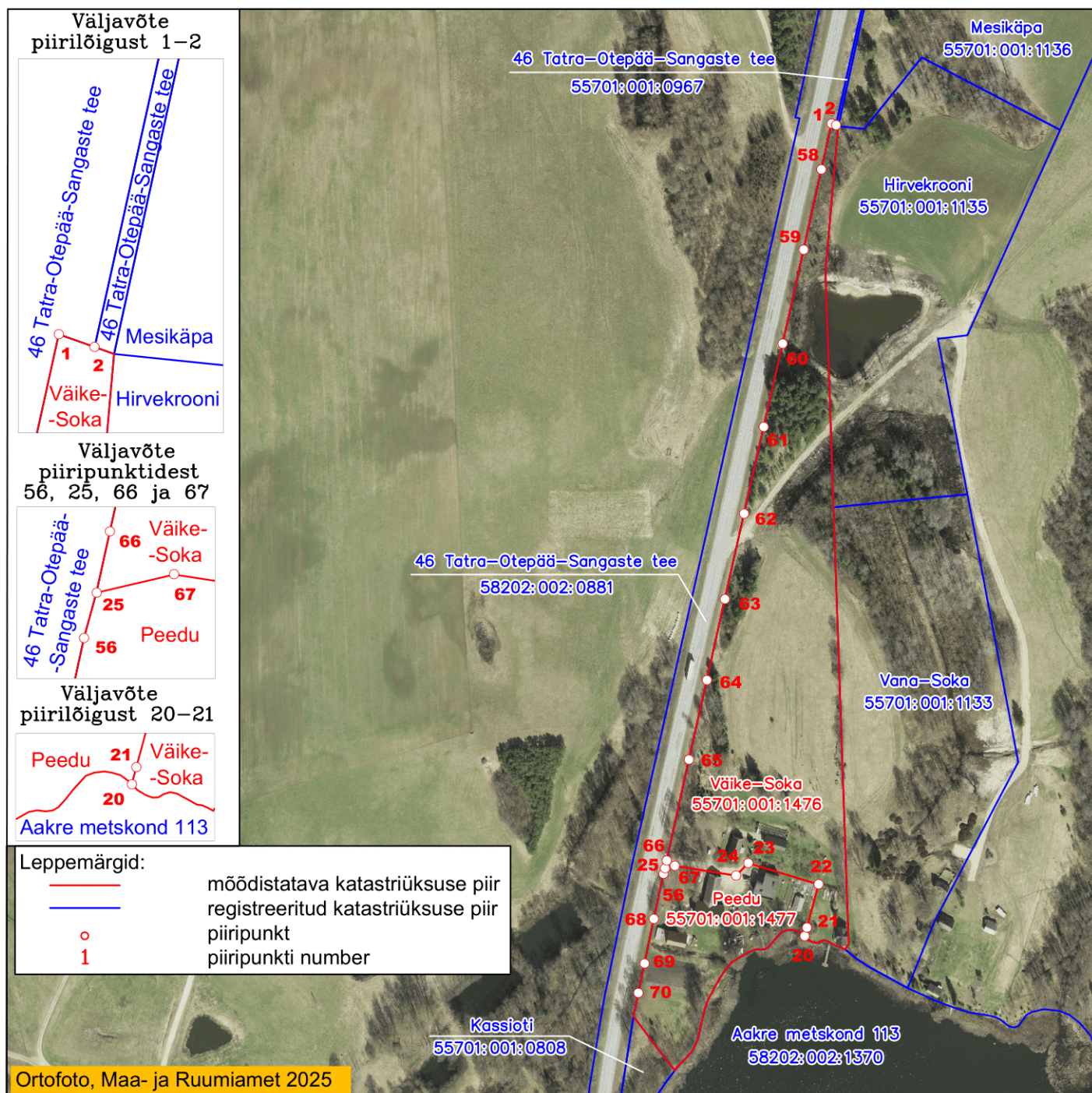
65	X = 6447300.75 Y = 648510.2	TEEMAA_SERVA_- PUNKT	100007505965	ARVUTUSLIK
61	X = 6447526.92 Y = 648560.93	TEEMAA_SERVA_- PUNKT	100007505970	ARVUTUSLIK
23	X = 6447230.43 Y = 648550.43	AIAPOSTI_TSENER	100000929222	TAASTATUD
20	X = 6447180.87 Y = 648588.63	VEEKOGU_- KALDAJOONE_PUNKT	100005731038	ETAK
2	X = 6447731.85 Y = 648609.95	METALLTORU	100003228554	PAIGALDATUD
70	X = 6447142.36 Y = 648475.77	TEEMAA_SERVA_- PUNKT	100007505971	ARVUTUSLIK
56	X = 6447223.19 Y = 648492.88	METALLTORU	100000929225	TAASTATUD
69	X = 6447162.27 Y = 648480.02	TEEMAA_SERVA_- PUNKT	100007505963	ARVUTUSLIK

## Muud tähtsust omavad asjaolud

Märkuse nr  
skeemil

Märkus

## Lisa 1



Kommentaari: Piir kulgeb piiripunktide nr 1-2 ja 20-21-22-23-24-67-25 vahel sirgjooneliselt piiripunktist piiripunkti. Piir kulgeb piiripunktide nr. 70-69-68-56-25-66-65-64-63-62-61-60-59-58-1 vahel mööda teemaa serva (s.o. 11,0m tee teljest).

NR:1 (METALLTORU). Piirimärk on sirgeks väänatud.

NR:2 (METALLTORU). Piirimärk on paigaldatud 14,0m kaugusele tee teljest, varasema Väike-Soka katastriüksuse piirile.

NR:21 (METALLTORU). Olemasolev

NR:22 (AIAPOSTI\_TSENER). Varasemalt piirimärgiks olnud metalltoru asemele on piirdeaia rajamisel paigaldatud uus aiapost.

NR:23 (AIAPOSTI\_TSENER). Varasemalt piirimärgiks olnud metalltoru asemele on piirdeaia rajamisel paigaldatud uus aiapost.

NR:24 (PIIRINAEL). Piirimärk on paigaldatud koostatud Maakorralduskava alusel.

NR:25 (METALLTORU). Piirimärk on paigaldatud 11,0m kaugusele tee teljest, koostatud Maakorralduskava alusel.

NR:56 (METALLTORU). Piirimärk on taastatud kõvera metalltoru asemele.  
NR:67 (METALLTORU). Piirimärk on paigaldatud koostatud Maakorralduskava alusel.