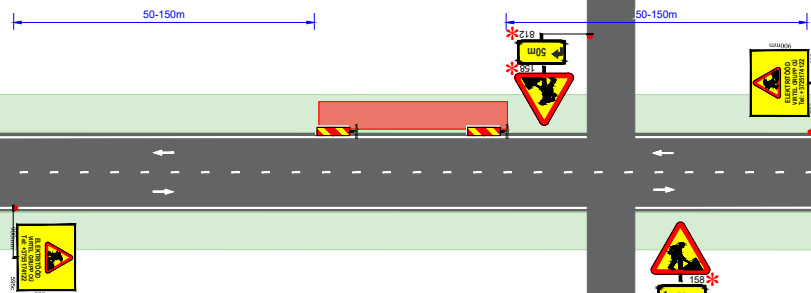


TÜÜPSKEEM

595c paigaldada kuni 50km/h alas 50m ja 50+ km/h alas 150m kaugusele



Projekti nimetus:
Toila-Sillamäe 10kV fiidri
rekonstrueerimine

Joonise nimetus:
Ajutine liikluskorraldus

Objekti asukoht:
RT 13198 km 0,39-1,17, Voka alevik,
Toila vald, Ida-Viru maakond

Märkused:
AKÖL: 366 autot ööpäevas,
sõiduautosid 100%

Kuupäev	Töö nr.	Joonise nr.
13.03.2024	LLH240311-1	1

Tellija	VIRTEL GRUPP OÜ Vaido Lahtmaa, +3725174122, vaido@virtel.ee
---------	---

Cad proj. H. Naano, Tel: +372 5883 8300

Kutsetunnis nr. 193489 T. Rämmel
Tegevusluba nr. ELK000084

- TINGMÄRGID:
- Töötsoon
 - Töötsoon: kinnisel meetodil
 - Ajutine liiklusmärk
 - Ajutine liiklusmärgi post
 - Ol.olev liiklusmärk
 - Ol.oleva liiklusmärgi post
 - Ajutine liiklusmärk vajadusel

KOOSKÖLASTATUD
Taristu ehitamise ja korrashoiu osakond - Ida üksus
Andrei Makarov - Ida ja Lääne-Viru liikluskorraldaja
15. märts 2024 a
Tingimustel

- Ajutise liikluskorralduse projekt on kooskõlastatud eeldusel, et projekteerija on projekti koostamisel arvestanud kehtivate normidega, tegelike liiklustingimustega, teede mõõtmetega, teenindavate sõidukite näitajatega, olemasoleva liikluskorralduse ja liiklussagedusega.
- Liikluskorraldusvahendid paigaldada juhindudes EVS 613 nõuetest. Liikluse korraldamisel objektil juhinduda määrusest „Nõuded ajutisele liikluskorraldusele“ nr 43 ja juhendist „Riigiteede ajutine liikluskorraldus“ MA 2018-009.
- Paigaldatavad ajutised liiklusmärgid valmistada 2. klassi valgustpeegeldava kilega. Liikluse korraldamisel riigiteel kasutada 2. suurusgrupi liiklusmärke.
- Piirangud ja kitsendused ei tohi kesta kauem, olla kehtestatud varem või pikemale teelõigule kui see on töö korraldamiseks vajalik.
- Masinad hoida väljaspool sõiduteed ja teepeenart. Kui see ei ole võimalik, esitada täiendavalt masinate teepeenrale paigutamise liikluskorralduse joonis.
- Vähemalt 24 tundi enne tööde alustamist või liikluskorralduse muutmist teavitada liiklusjuhtimiskeskust e-post tmc@transpordiamet.ee või vähemalt 24 tundi enne tööde alustamist või liikluskorralduse muutmist teavitada liikluspiirangutest ja tööde tegemisest Transpordiameti Tark Tee liikluspiirangute iseteeninduskeskkonnas, millele pääseb ligi Transpordiameti e-teeninduse kaudu.

Kooskõlastatud liikluskorralduse joonised ei asenda teel ja teemaal töötamise luba.