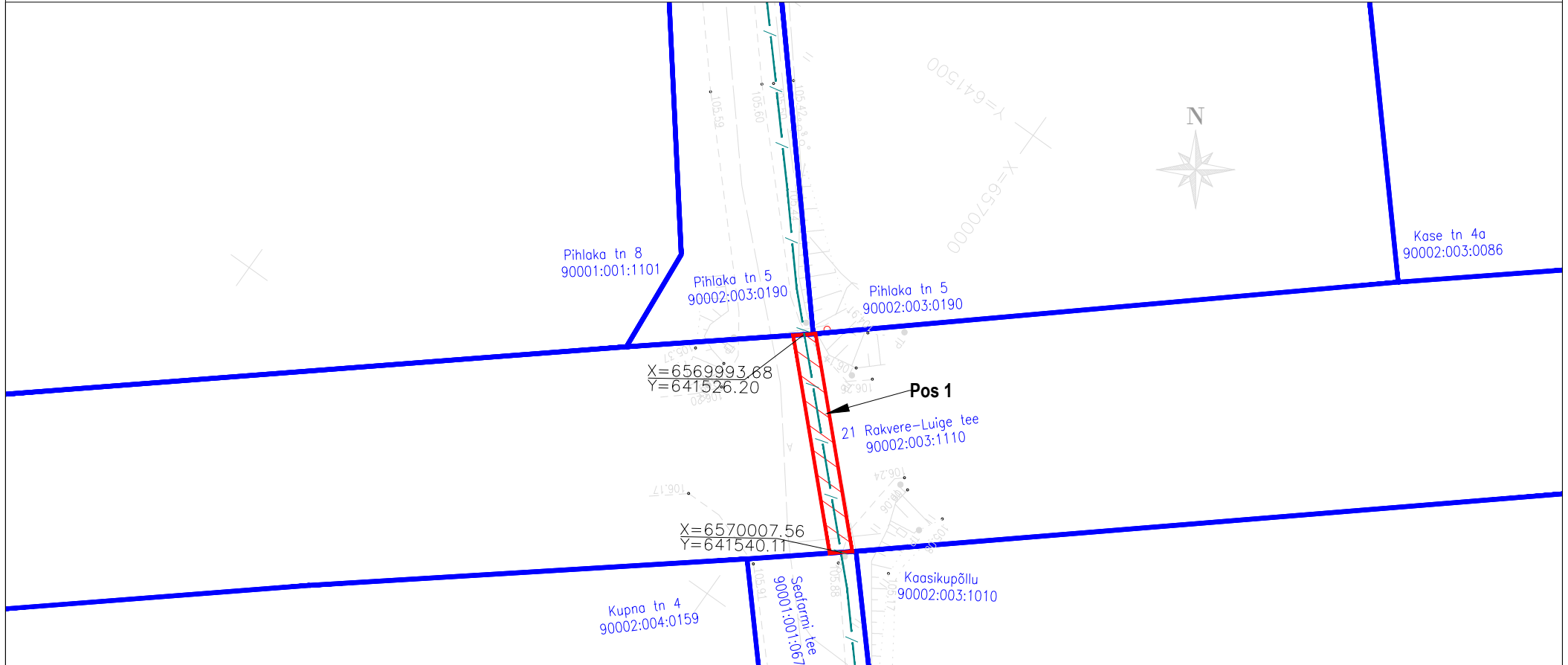





Kinnistu isikliku kasutusõiguse seadmise plaan

Leht: 1/5
Mõõtkava 1:500



Jrk nr	IKÕ ala Pos nr (plaanil)	Kinnistu registrios number	Katastriüksuse tunnus, nimi ja sihtotstarve:	Asukoht riigitee (nr ja nimi) suhtes (lõigu algus ja lõpp km):	Ala pindala ruutmeetrites m ²
1.	Pos 1	6100050	90002:003:1110; 21 Rakvere-Luige tee; transpordimaa	21 Rakvere-Luige tee km 14,65	40 m ²

-  Kasutusõiguse ala
-  Katastriüksuse piir
-  sidetoru

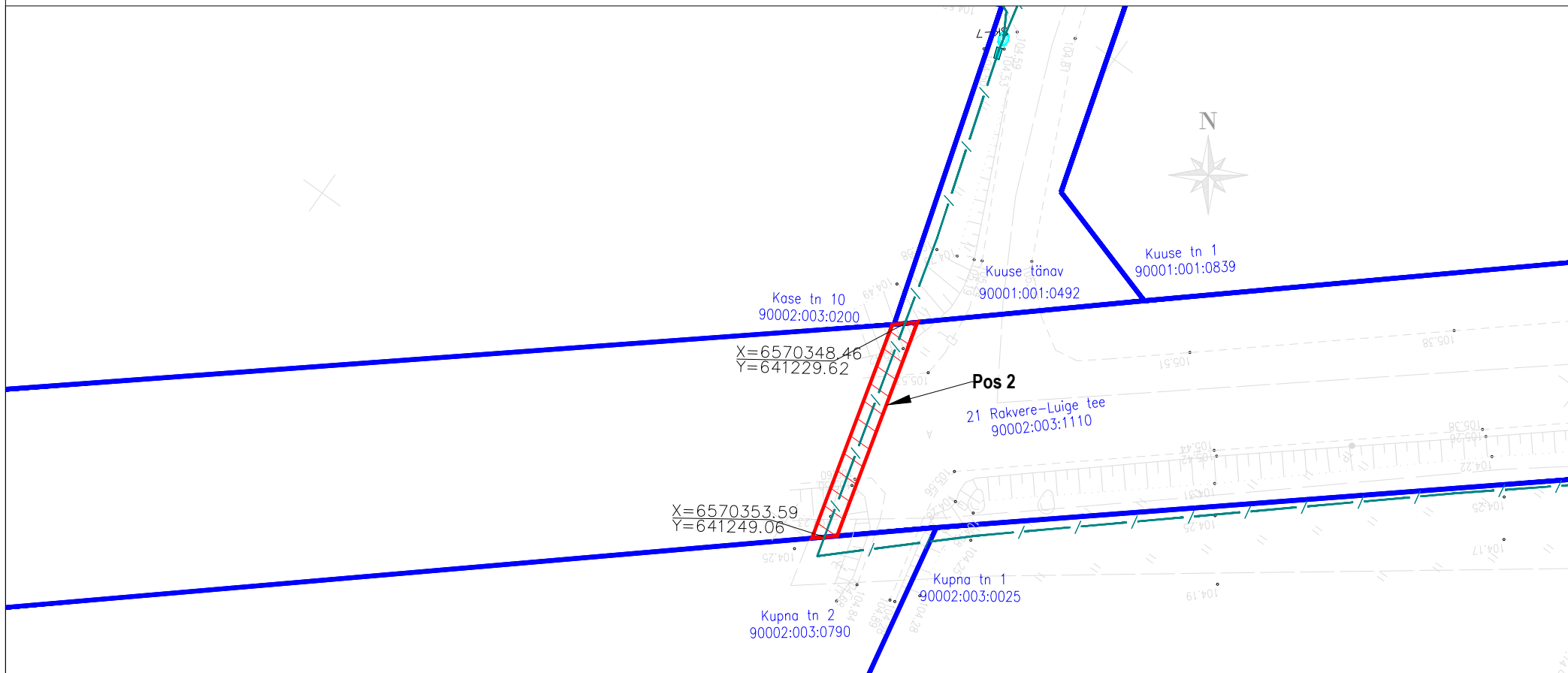
Elektripaigaldise kaitsevöönd: Piki sidekaablit kulgev ala, mida mõlemalt poolt piiravad liini äärmistest kaablitest 1 meetri kaugusel paiknevad mõttelised vertikaaltasandid.

Sidetoru pikkus maa-alal: 20 m




Projekti nimi: "Kakkumäe, Viru-Jaagupi, Pajusti optiline side"
 Objekti asukoht: Kakumäe küla, Viru-Jaagupi alevik, Pajusti alevik, Vinni vald, Lääne-Viru maakond
 Projekti number: 23023
 Plaani koostaja: Silver Knäzev
 Kuupäev: 21.04.2024

Kinnistu isikliku kasutusõiguse seadmise plaan

Leht: 2/5
Mõõtkava 1:500



Jrk nr	IKÕ ala Pos nr (plaanil)	Kinnistu registriosa number	Katastriüksuse tunnus, nimi ja sihtotstarve:	Asukoht riigitee (nr ja nimi) suhtes (lõigu algus ja lõpp km):	Ala pindala ruutmeetrites m ²
2.	Pos 2	6100050	90002:003:1110; 21 Rakvere-Luige tee; transpordimaa	21 Rakvere-Luige tee km 14,19	40 m ²

-  Kasutusõiguse ala
-  Katastriüksuse piir
-  sidetoru

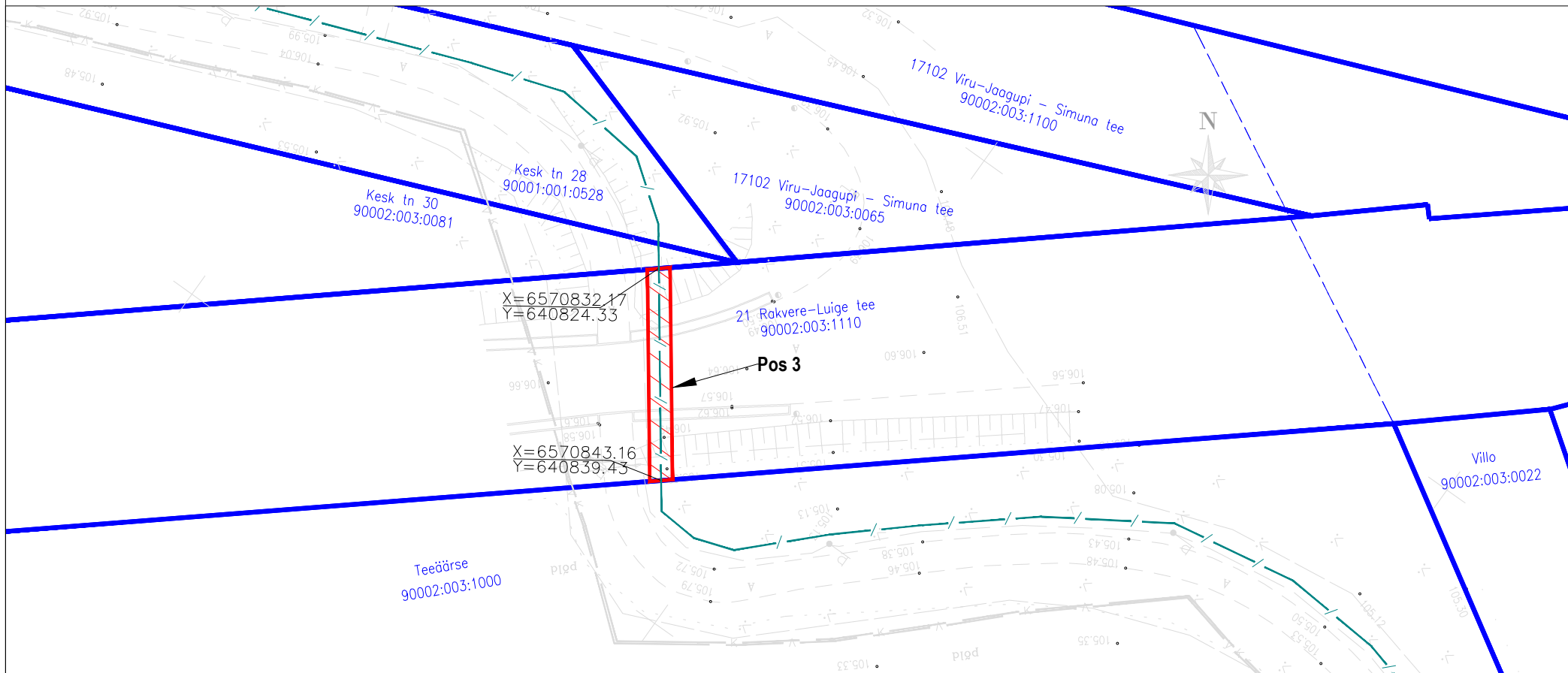
Elektripaigaldise kaitsevöönd: Piki sidekaablit kulgev ala, mida mõlemalt poolt piiravad liini äärmistest kaablitest 1 meetri kaugusel paiknevad mõttelised vertikaaltasandid.

Sidetoru pikkus maa-alal: 20 m




Projekti nimi: "Kakkumäe, Viru-Jaagupi, Pajusti optiline side"
 Objekti asukoht: Kakumäe küla, Viru-Jaagupi alevik, Pajusti alevik, Vinni vald, Lääne-Viru maakond
 Projekti number: 23023
 Plaani koostaja: Silver Knäzev
 Kuupäev: 21.04.2024

Kinnistu isikliku kasutusõiguse seadmise plaan

Leht: 3/5
Mõõtkava 1:500



Jrk nr	IKÕ ala Pos nr (plaanil)	Kinnistu registrios number	Katastriüksuse tunnus, nimi ja sihtotstarve:	Asukoht riigitee (nr ja nimi) suhtes (lõigu algus ja lõpp km):	Ala pindala ruutmeetrites m ²
3.	Pos 3	6100050	90002:003:1110; 21 Rakvere-Luige tee; transpordimaa	21 Rakvere-Luige tee km 13,56	37 m ²

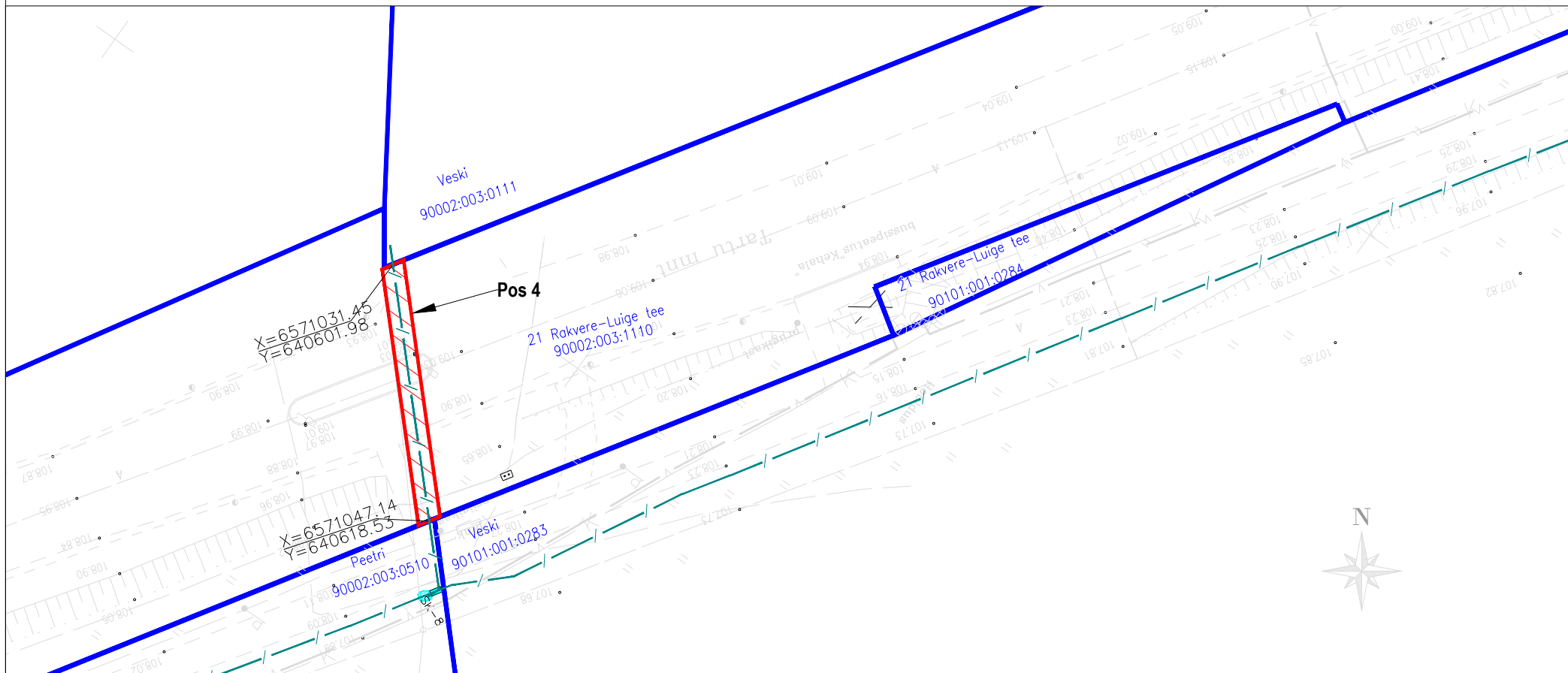
-  Kasutusõiguse ala
-  Katastriüksuse piir
-  sidetoru

Elektripaigaldise kaitsevöönd: Piki sidekaablit kulgev ala, mida mõlemalt poolt piiravad liini äärmistest kaablitest 1 meetri kaugusel paiknevad mõttelised vertikaaltasandid.




Sidetoru pikkus maa-alal: 19 m

Projekti nimi: "Kakkumäe, Viru-Jaagupi, Pajusti optiline side"
 Objekti asukoht: Kakumäe küla, Viru-Jaagupi alevik, Pajusti alevik, Vinni vald, Lääne-Viru maakond
 Projekti number: 23023
 Plaani koostaja: Silver Knäzev
 Kuupäev: 21.04.2024

Kinnistu isikliku kasutusõiguse seadmise plaan



Jrk nr	IKÕ ala Pos nr (plaanil)	Kinnistu registriosa number	Katastriüksuse tunnus, nimi ja sihtotstarve:	Asukoht riigitee (nr ja nimi) suhtes (lõigu algus ja lõpp km):	Ala pindala ruutmeetrites m ²
4.	Pos 4	6100050	90002:003:1110; 21 Rakvere- Luige tee; transpordimaa	21 Rakvere-Luige tee km 13,26	46 m ²

-  Kasutusõiguse ala
-  Katastriüksuse piir
-  sidetoru

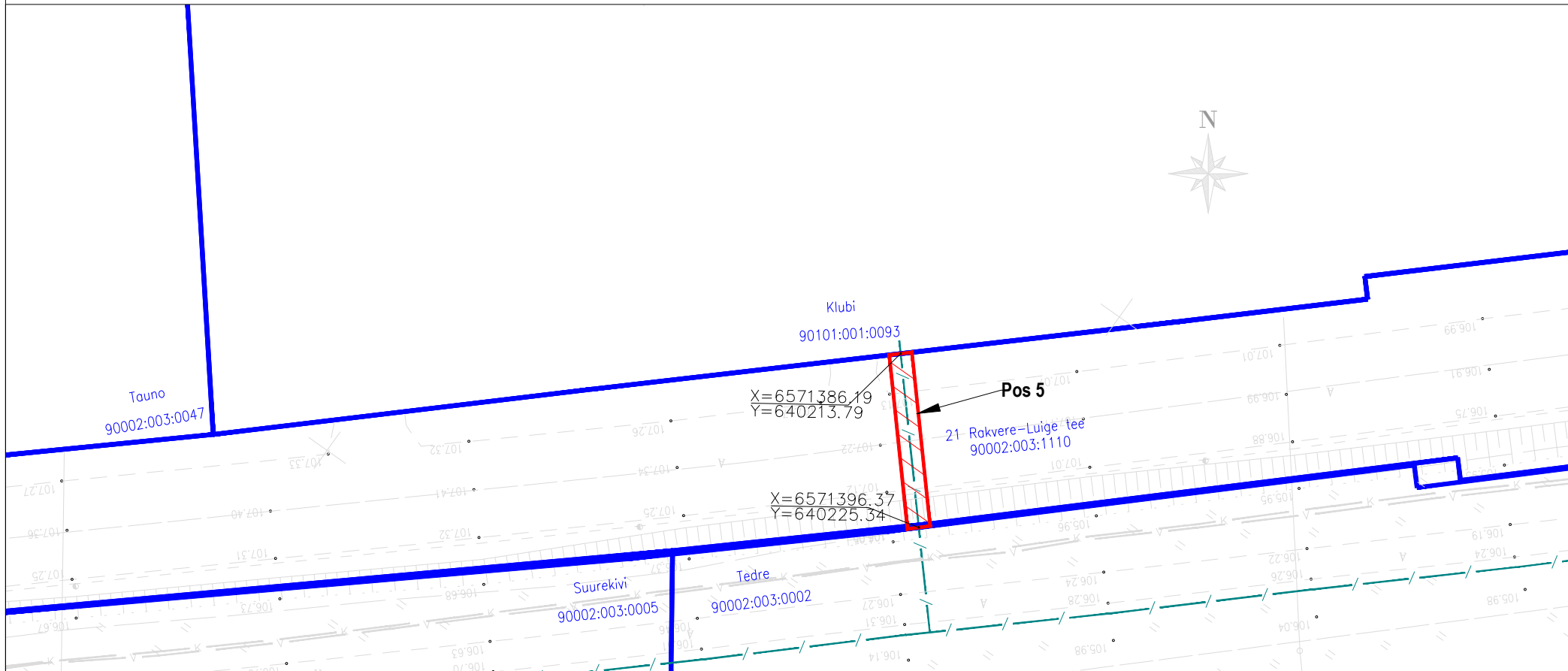
Elektripaigaldise kaitsevöönd: Piki sidekaablit kulgev ala, mida mõlemalt poolt piiravad liini äärmistest kaablitest 1 meetri kaugusel paiknevad mõttelised vertikaaltasandid.

Sidetoru pikkus maa-alal: 23 m




Projekti nimi: "Kakkumäe, Viru-Jaagupi, Pajusti optiline side"
Objekti asukoht: Kakumäe küla, Viru-Jaagupi alevik, Pajusti alevik, Vinni vald, Lääne-Viru maakond
Projekti number: 23023
Plaani koostaja: Silver Knäzev
Kuupäev: 21.04.2024

Kinnistu isikliku kasutusõiguse seadmise plaan

Leht: 5/5
Mõõtkava 1:500



Jrk nr	IKÕ ala Pos nr (plaanil)	Kinnistu registriosa number	Katastriüksuse tunnus, nimi ja sihtotstarve:	Asukoht riigitee (nr ja nimi) suhtes (lõigu algus ja lõpp km):	Ala pindala ruutmeetrites m ²
5.	Pos 5	6100050	90002:003:1110; 21 Rakvere-Luige tee; transpordimaa	21 Rakvere-Luige tee km 12,73	31 m ²

-  Kasutusõiguse ala
-  Katastriüksuse piir
-  sidetoru

Elektripaigaldise kaitsevöönd: Piki sidekaablit kulgev ala, mida mõlemalt poolt piiravad liini äärmistest kaablitest 1 meetri kaugusel paiknevad mõttelised vertikaaltasandid.

Sidetoru pikkus maa-alal: 16 m

Projekti nimi: "Kakkumäe, Viru-Jaagupi, Pajusti optiline side"
 Objekti asukoht: Kakumäe küla, Viru-Jaagupi alevik, Pajusti alevik, Vinni vald, Lääne-Viru maakond
 Projekti number: 23023
 Plaani koostaja: Silver Knäzev
 Kuupäev: 21.04.2024