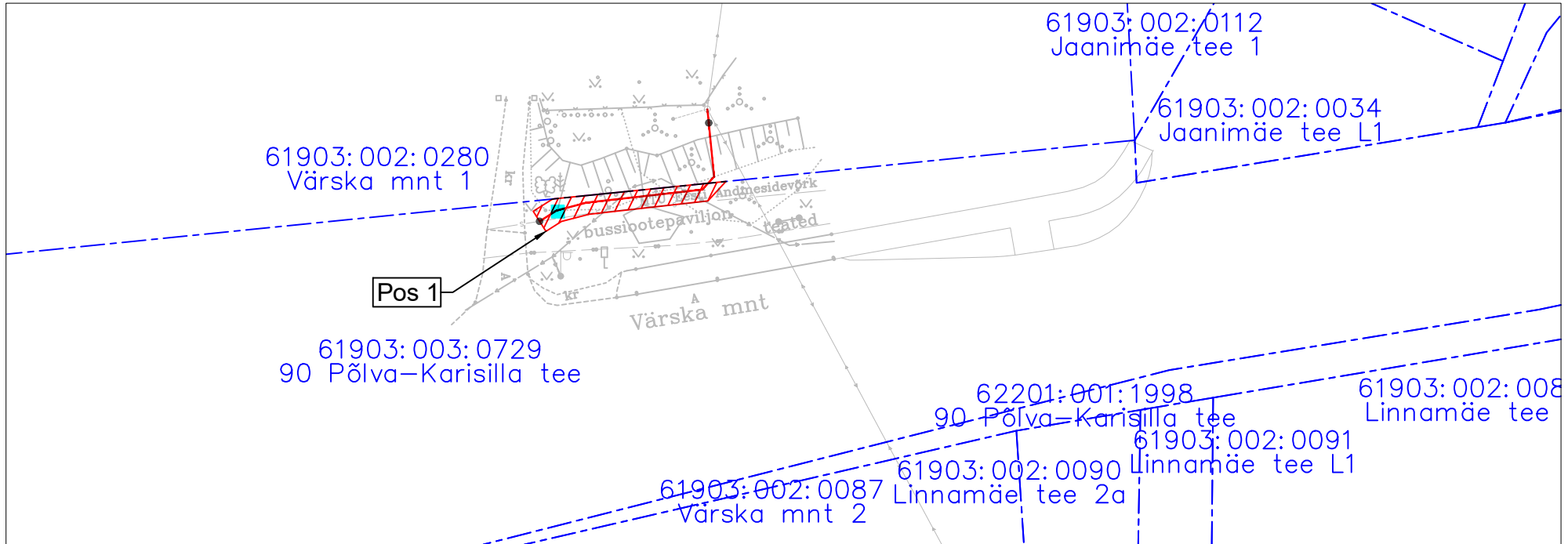







Isikliku kasutusõiguse seadmise plaan  
Põlva vald, Rosma küla, 90 Põlva-Karisilla tee  
Katastri nr. 61903:003:0729  
M 1:500



Jrk nr	IKÕ ala Pos nr (plaanil)	Kinnistu registriosa number	Katastriüksuse tunnus, nimi ja sihiotstarve;	Asukoht riigitee (nr ja nimi) suhtes (lõigu algus ja lõpp km);	Ala pindala ruutmeetrites m <sup>2</sup>
1	Pos 1	6124450	61903:003:0729; 90 Põlva-Karisilla tee; Transpordimaa 100%	90 Põlva-Karisilla tee km 0,103 - 0,118	25

TINGMÄRGID

-  Katastripiir
-  Projekteeritud sideliini maasisene
-  Projekteeritud sidejaotuskapp soklil
-  Projekteeritud plastkaev
-  Kasutusõiguse ala

Töö tellija: Enefit AS  
SIDEVÕRGU PROJEKTEERIMINE PÕLVA MAAKONNAS:  
KANEPI, RÄPINA JA PÕLVA VALLAS (P2024-09) VT2108

Töö nr. 24021  
Koostas: Kevin Saarna  
Hepta Group Energy OÜ projekterija