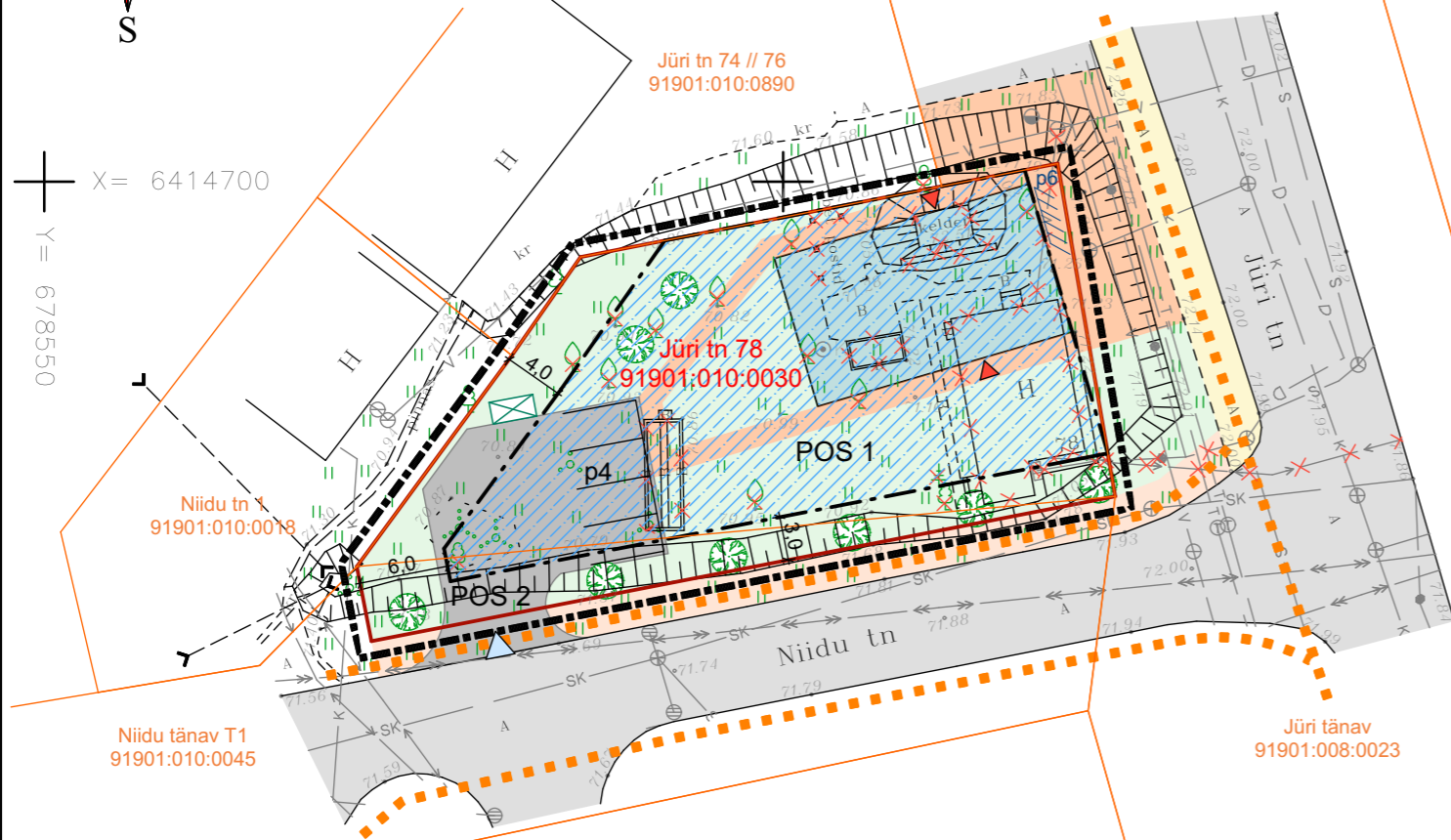


X = 6414700
Y = 678550



X = 6414650
Y = 678600

TINGMÄRGID

- Planeeringuala piir
- Katastriüksuse piir
- Perspektiivse krundi piir
- ▭ Olemasolev hoone
- ▲ Planeeritud juurdepääs sõidukitele
- ▲ Planeeritud sissepääs hoonesse
- ▨ Planeeritud hoonestusala
- ▭ Hoone suurim lubatud ehitisealune pind
- ▭ Planeeritud parkimiskohad / kohtade arv (vt märkus)
- ▨ Planeeritud jalgrataste parkimiskohad / kohtade arv (vt märkus)
- ▭ Olemasolev autoliiklusega ala
- ▭ Planeeritud kõvakattega ala sõidukitele (vt märkus)
- ▭ Olemasolev kergliikluse ala
- ▭ Planeeritud kergliikluse ala (vt märkus)
- ▭ Perspektiivne kergliiklustee (vt märkus)
- ▭ Planeeritud võimalik haljasala (vt märkus)
- ▭ Planeeritud ilupöösad/puud (vt märkus)
- × × × × Likvideeritav objekt
- × × × × Likvideeritav puu
- Põhilised jalgratturite ja jalakäijate liikumissuunad
- ▭ Jäätmemaja (vt märkus)

X = 6414700
Y = 678650

Jüri tn 75
91901:010:0900

KRUNDI EHTUSÕIGUS						PÕHILISED ARHITEKTUURINÕUDED				
Olemasoleva krundi aadress	Pos nr.	krundi suurus m ²	hoonete suurim lubatud ehitisealune pind m ²	hoonete suurim lubatud arv krundil	krundi kasutamise sihtotstarve	korruselisus	hoonete suurim lubatud kõrgus maapinnast (m) / absoluutkõrgus (m)	katusekalle	min. parkimis-kohtade arv krundil	min. tuleohutusklass
Jüri tn 78	pos 1	876	210	2	ÄK 100 %	1	7/79,0	0-30°	4	TP-3
	pos 2	132								

ÄK - kaubandus-, tootlustus- ja teenindushoone maa

MÄRKUSED

- Alusplaanina on kasutatud geodeetilist alusplaani, koostatud OÜ ELKER RMT poolt, töö nr Võru2120GA (05.11.2021). Geodeetilise alusplaani koorinaadid L-EST 97 süsteemis ja kõrgused EH2000 süsteemis
- Detailplaneeringu jooniste juurde kuulub detailplaneeringu seletuskiri
- Hoonestuse, rajatiste, teede, parkimise ja haljastuse lahendus täpsustatakse projekteerimise käigus
- Planeeritud krundi sihtotstarve on antud vastavalt planeerimise leppemärkidele 2003
- Planeeringuala piir kulgeb mööda katastriüksuse piiri, kuid joonise loetavuse huvides on see näidatud tegelikust asukohast väljaspool
- Perspektiivselt liidetakse Jüri tn 78 krundiga POS 2
- Hoonete suurim lubatud ehitusalune pind ja arv on antud perspektiivse krundi alusel
- Jüri tn 78 planeeritud maapinna abs. kõrgus: 71,70 kuni 72,00

HUVITATUD ISIK	Arke Lihatööstus AS	TÖÖ NR.	220608	 EHITOR OÜ Mõisavahe tn 13-20, 50707 Tartu 527 7447 info@ehitor.ee EP10984581-0001		
TÖÖ NIMETUS	Võru linnas Jüri tn 78 kinnistu detailplaneering	STADIUM	DP			
		MÖÖTKAVA	1:500			
	Jüri tn 78, Võru linn, Võru linn, Võru maakond	KUUPÄEV	30.01.2023	ARHITEKT	P. PÄRN	(allkirjastatud digitaalselt)
JOONISE NIMETUS	Põhijoonis	JOONISE NR.	4	PROJEKTJUHT	P. JENTSON	(allkirjastatud digitaalselt)