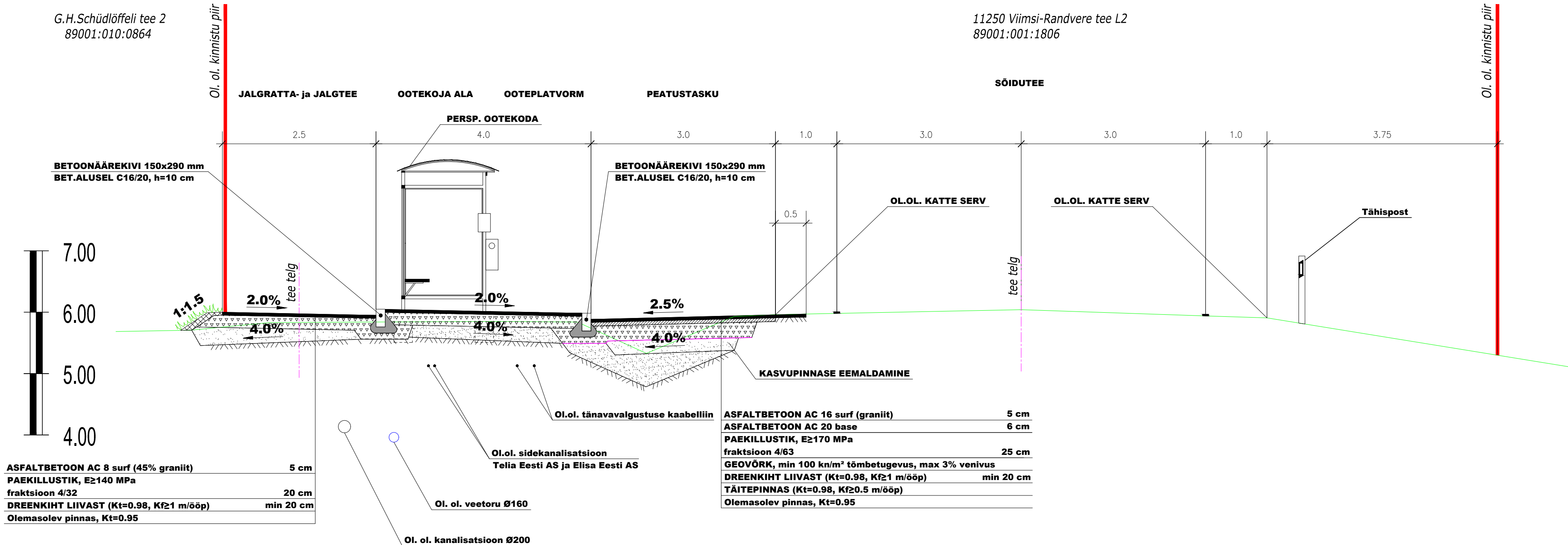


LÕIGE 1-1



MÄRKUSED:

- Mulla huumuse sisaldus peab olema vähemalt 3%. Kasvumuld peab olema mineraalmuld nõrgalt happelise või neutraalse reaktsiooniga (pH 6.5...7.0). Võimalik on kasutada olemasolevat kooritavat kasvupinnast, mis võib sisalda huumust, kuid ei sisalda suuri kive ja taimede kahjulikke jäätmeid ning tihendada nii, et ei tekiks vajumisi ja vee kogunemise lohkusid. Ei tohi kasutada külmunud pinnast ja turvast.
- Kujutatud dimensioonid on tüüpilõike mõistes tinglikud, täpsed kalded ja mõõdud vastavalt asendiplaanile ja vertikaalplaneeringule.

|  |  |  |   |
|--|--|--|---|
| <div>Infra Projekt 00</div> <div>Kummeli tee 94, 11912 Tallinn</div> <div>tel. 56497872</div> <div>MTR nr EEP004290, ELK000145</div> <div>sergei.tunka@gmail.com</div> |  | <div>Viimsi vald, Metsakasti küla ja Muuga küla</div> <div>Muuga tee jalgratta- ja jalgtee</div> <div>busside seisuplats</div> | <div>Kuupäev</div> <div>03.2024</div> <div>Mõõtkaava</div> <div>1:50</div>                                    |
| <div>Tellija</div>   | <div>Viimsi Vallavalistus, Nelgi tee 1,</div> <div>Viimsi alevik, tel.: 602 8800</div> | <div>Joonise nimetus</div> <div>RISTLÕIGE</div>  | <div>Staadium</div> <div>pp</div> <div>Töö nr.</div> <div>120324</div> <div>Joonise nr.</div> <div>TL-3</div> |
| <div>Projekteerija</div>   | <div>S. Tunka</div>  |  |   |
| <div>Vastutav isik</div>   | <div>S. Tunka</div>  |  |   |
| <div>Diplomeeritud teedeinsener, tase 7</div>  |  |  | <div>121222_PP_TL-4-03.dwg</div>  |