

Postide koordinaadid		
NUMBER	X	Y
F1-1	6567119.79	538872.66
F1-2	6567125.74	538861.83
PR1	6566786.06	539087.63
PR2	6566807.58	539098.63
PR3	6566833.92	539109.48

- Edites OÜ töö nr 22053K9 tingmärgid
- F.X-Y HJL Projektteeritud ülekäigurajavalgustuse konsoolita mastil (X-fiidri nr; Y-masti nr; H-masti kõrgus; L-konsooli pikkus)
 - F.X-Y HJL Projektteeritud kõnniteevalgustuse konsoolita mastil (X-fiidri nr; Y-masti nr; H-masti kõrgus; L-konsooli pikkus)
 - W1.1 Projektteeritud tänavavalgustuse 0,4 kV maakaabel kaablikaitseturus
 - Projektteeritud kaablikaitseturu (1250 N)
 - Projektteeritud kordusmaandus
- Olemasolevad tehnoõrgud
- Olemasolev keskpinge maakaabel
 - Olemasolev keskpinge õhuliin
 - Olemasolev madalpinge maakaabel
 - Olemasolev madalpinge õhuliin
 - Olemasolev elektrikilp
 - Olemasolev tänavavalgustuse post
 - Olemasolev side maakaabel
 - Olemasolev sidekanalisatsioon
 - Olemasolev veetoru
 - Olemasolev kanalisatsioonitoru
 - Olemasolev drenaažitoru
 - Olemasolev gaasitoru
 - Olemasolev sadekanalisatsioon

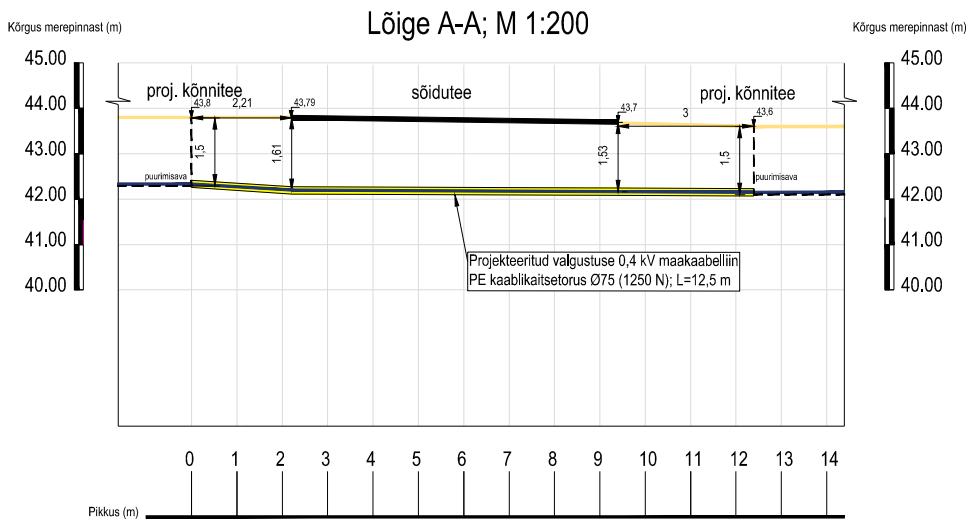
Proj. valgustite toide võtta olemasolevast valgustuse rippkeerdkaablist

Proj. 0,4 kV valgustuse maakaabel AI 4G16 paigaldada kinnisel meetodil PE kaablikaitseturusse Ø75 (1250 N), L=12,5 m

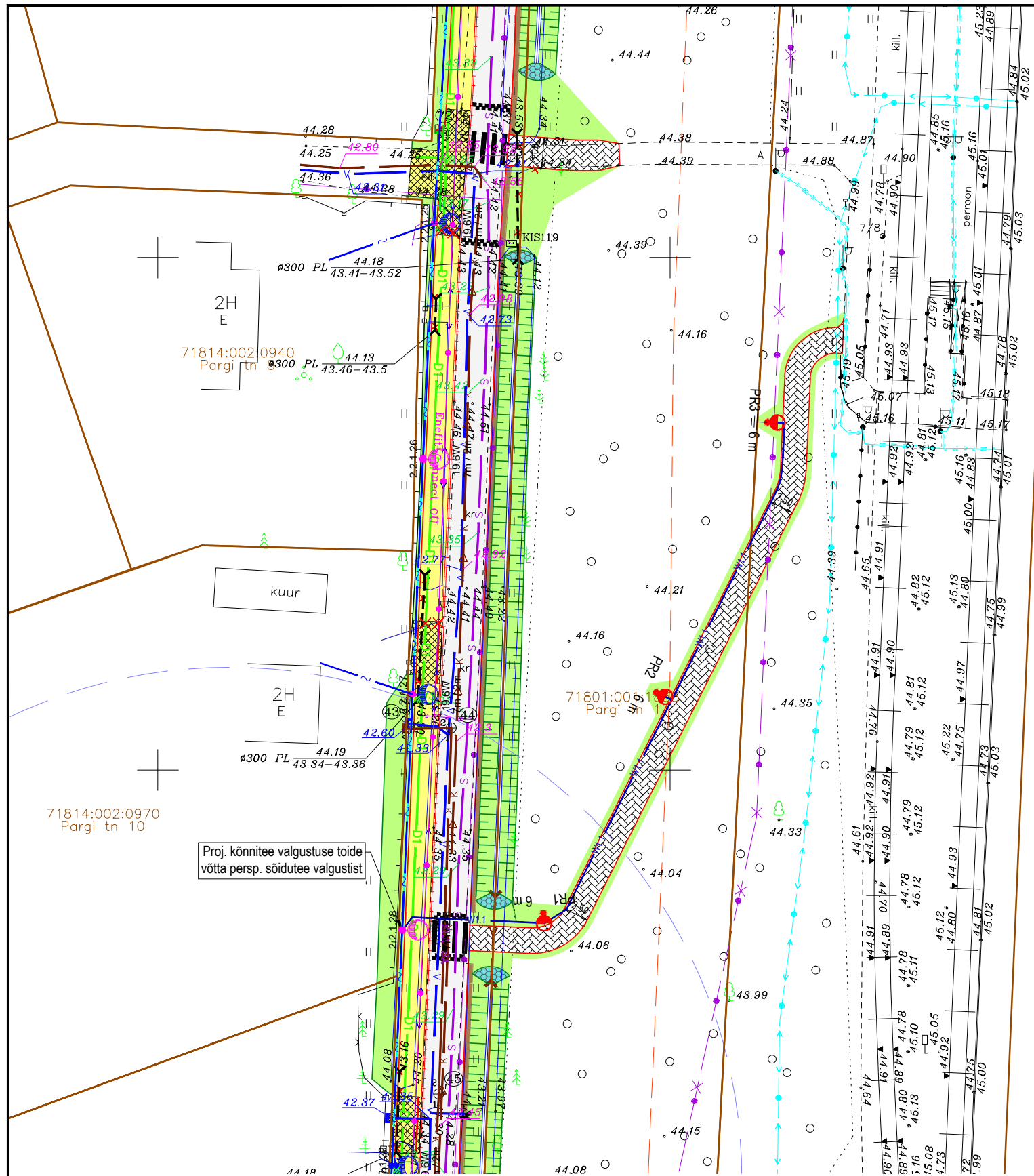
MÄRKUSED:

- Riigi tee 11240 Tõdva - Hageri tee km 5,08 ülekäiguraja valgustuseks kasutada Vizulo Micro Martin tüüpi leedvalgusteid.
- Ülekäiguraja valgustite paigaldamiseks kasutada konsoolita 6 m metallposte.
- Projektteeritud valgustus ühendada olemasoleva tänavavalgustuseliini toitele.
- Projektteeritud valgustuse toitekaablina kasutada 0,4 kV maakaablit AXPK 4G16.
- Joonisel näidatud mastile ehitada kordusmaandus. Metallmasti korpus maandada läbi toiteliini PEN- juhi.
- Tänavavalgustuse maakaablid paigaldada terves trassis PE kaablikaitseturusse Ø75 mm (tugevusklassiga 750 N), paigaldussügavusega maapinnast minimaalselt 1,5 m. Kaablite paigaldamisel arvestada planeeritavate ja perspektiivsete katendite kõrgustega.
- Riigi tee ületus teostada kinnisel meetodil (vt lõige A-A), paigaldades maakaabel PE kaablikaitseturusse Ø75 mm (tugevusklassiga 1250 N), paigaldussügavusega maapinnast minimaalselt 1,5 m.
- Ristumisel olemasolevate tehnoõrkudega või nende kaitsesoonis töötamisel kutsuda eelnevalt kohale olemasolevate tehnoõrkude valdajad ning surfida välja maa sees paiknevad tehnoõrgud koos nende reaalsete kõrgustega. Kaablite paigaldamisel arvestada normdokumentides antud minimaalseid lubatud vahekaugusi teiste kommunikatsioonideni.
- Kaabelliinid tähistada ajas kestvate lipikutega. Lipik peab asuma vahetult kaabli küljes. Kaablimarkeeringud paigaldada kaabelliini algusesse, lõppu ja kaitseturusesse suundumisel ja väljumisel.
- Kaabli all ja peal (ümber) peab olema vähemalt 10 cm paksune liiva või sõelutud täitepinnase kiht. Ca 30 cm kõrgusele torude peale paigaldada kollane veniv elektrikaabli hoiatuslint. Kaablikaevise täitmisel tihendada pinnast.
- Mastide ja kaablitrassi ümbrus, mürukatked, teekatted ja muud rajatised tuleb taastada vastavalt nende endisele kujule.
- Koordinaadid L-EST'97 süsteemis, kõrgused EH2000 süsteemis.
- NB! Teiste eriosade tingmärgid on välja toodud tehnoõrkude koondplaaniil.

Kinnisel meetodil maakaabelliini paigaldus Riigitee alla Riigitee 11240 Tõdva - Hageri tee km 5,08



Edites OÜ Rg-kood 11532243 MTR TEL001063 www.edites.eu info@edites.eu		Tellija	Road-Expert OÜ	Projekti number	22053K9	Joonise number	EL-4-01
		Projekti nimi/ aadress	Saku valla teede rekonstrueerimine Kõide IX - Riigi tee 11240 Tõdva - Hageri tee km 5,08 ülekäiguraja valgustus Harju maakond, Saku vald, Roobuka küla, 11240 Tõdva-Hageri tee				
Projektijuht	J. Põlluveer	12.10.2023		(+372) 5302 5182	Projektistaadium	PP	
Projekteerija	J. Põlluveer	12.10.2023		(+372) 5302 5182	Joonise mõõtkava	1:500	
Kontrollija	J. Põlluveer	12.10.2023		(+372) 5302 5182	Leht	Lehti	1 / 2



Postide koordinaadid		
NUMBER	X	Y
F1-1	6567119.79	538872.66
F1-2	6567125.74	538861.83
PR1	6566786.06	539087.63
PR2	6566807.58	539098.63
PR3	6566833.92	539109.48

- Edites OÜ töö nr 22053K9 tingmärgid
- F.X-Y HJL Projektteeritud ülekäigurajavalgustuse konsoolita mastil (X-fiidri nr; Y-masti nr; H-masti kõrgus; L-konsooli pikkus)
 - F.X-Y HJL Projektteeritud kõnniteevalgustuse konsoolita mastil (X-fiidri nr; Y-masti nr; H-masti kõrgus; L-konsooli pikkus)
 - W1.1 Projektteeritud tänavavalgustuse 0,4 kV maakaabel kaablikaitsetorus
 - Projektteeritud kaablikaitsetoru (1250 N)
 - Projektteeritud kordusmaandus
- Olemasolevad tehnovõrgud
- Olemasolev keskpinge maakaabel
 - Olemasolev keskpinge õhuliin
 - Olemasolev madalpinge maakaabel
 - Olemasolev madalpinge õhuliin
 - Olemasolev elektrikilp
 - Olemasolev tänavavalgustuse post
 - Olemasolev side maakaabel
 - Olemasolev sidekanalisatsioon
 - Olemasolev veetoru
 - Olemasolev kanalisatsioonitoru
 - Olemasolev drenaažitoru
 - Olemasolev gaasitoru
 - Olemasolev sadekanalisatsioon

MÄRKUSED:

- Kõnnitee valgustuseks kasutada Vizulo Micro Martin tüüpi leedvalgusteid.
- Kõnnitee valgustite paigaldamiseks kasutada konsoolita 6 m metallposte.
- Projektteeritud valgustus ühendada persp. tänavavalgustuseliini toitele.
- Projektteeritud valgustuse toitekaablina kasutada 0,4 kV maakaablit AXPK 4G16.
- Joonisel näidatud mastile ehitada kordusmaandus. Metallmasti korpus maandada läbi toiteliini PEN- juhi.
- Tänavavalgustuse maakaablid paigaldada terves trassis PE kaablikaitsetorudesse Ø75 mm (tugevusklassiga 450 N), paigaldussügavusega maapinnast minimaalselt 0,7 m. Kaablite paigaldamisel arvestada planeeritavate ja perspektiivsete katendite kõrgustega.
- Sõidutee alla paigaldada maakaabel PE kaablikaitsetorusse Ø75 mm (tugevusklassiga 750 N), paigaldussügavusega maapinnast minimaalselt 1,0 m.
- Ristumisel olemasolevate tehnovõrkudega või nende kaitsetsoonis töötamisel kutsuda eelnevalt kohale olemasolevate tehnovõrkude valdajad ning surfida välja maa sees paiknevad tehnovõrgud koos nende reaalsete kõrgustega. Kaablite paigaldamisel arvestada normdokumentides antud minimaalseid lubatud vahekaugusi teiste kommunikatsioonideni.
- Kaabelliinid tähistada ajas kestvate lipikutega. Lipik peab asuma vahetult kaabli küljes. Kaablimarkeeringud paigaldada kaabelliini algusesse, lõppu ja kaitsetorudesse suundumisel ja väljumisel.
- Kaabli all ja peal (ümber) peab olema vähemalt 10 cm paksune liiva või sõelutud täitepinnase kiht. Ca 30 cm kõrgusele torude peale paigaldada kollane veniv elektrikaabli hoiatuslint. Kaablikaevise täitmisel tihendada pinnast.
- Mastide ja kaablitrassi ümbrus, murukatted, teekatted ja muud rajatised tuleb taastada vastavalt nende endisele kujule.
- Koordinaadid L-EST'97 süsteemis, kõrgused EH2000 süsteemis.
- NB! Teiste eriosade tingmärgid on välja toodud tehnovõrkude koondplaani.

Edites OÜ Rg-kood 11532243 MTR TEL001063 www.edites.eu info@edites.eu		Tellijä	Road-Expert OÜ	Projekti number	22053K9	Joonise number	EL-4-01
		Projekti nimi/ aadress	Saku valla teede rekonstrueerimine Kõide IX - Riigi tee 11240 Tõdva - Hageri tee km 5,08 ülekäiguraja valgustus Harju maakond, Saku vald, Roobuka küla, 11240 Tõdva-Hageri tee				
Projektijuht	J. Põlluveer	12.10.2023		(+372) 5302 5182		Projekti staadium	PP
Projekteerija	J. Põlluveer	12.10.2023		(+372) 5302 5182		Joonise mõõtkava	1:500
Kontrollija	J. Põlluveer	12.10.2023		(+372) 5302 5182		Leht	2 / 2