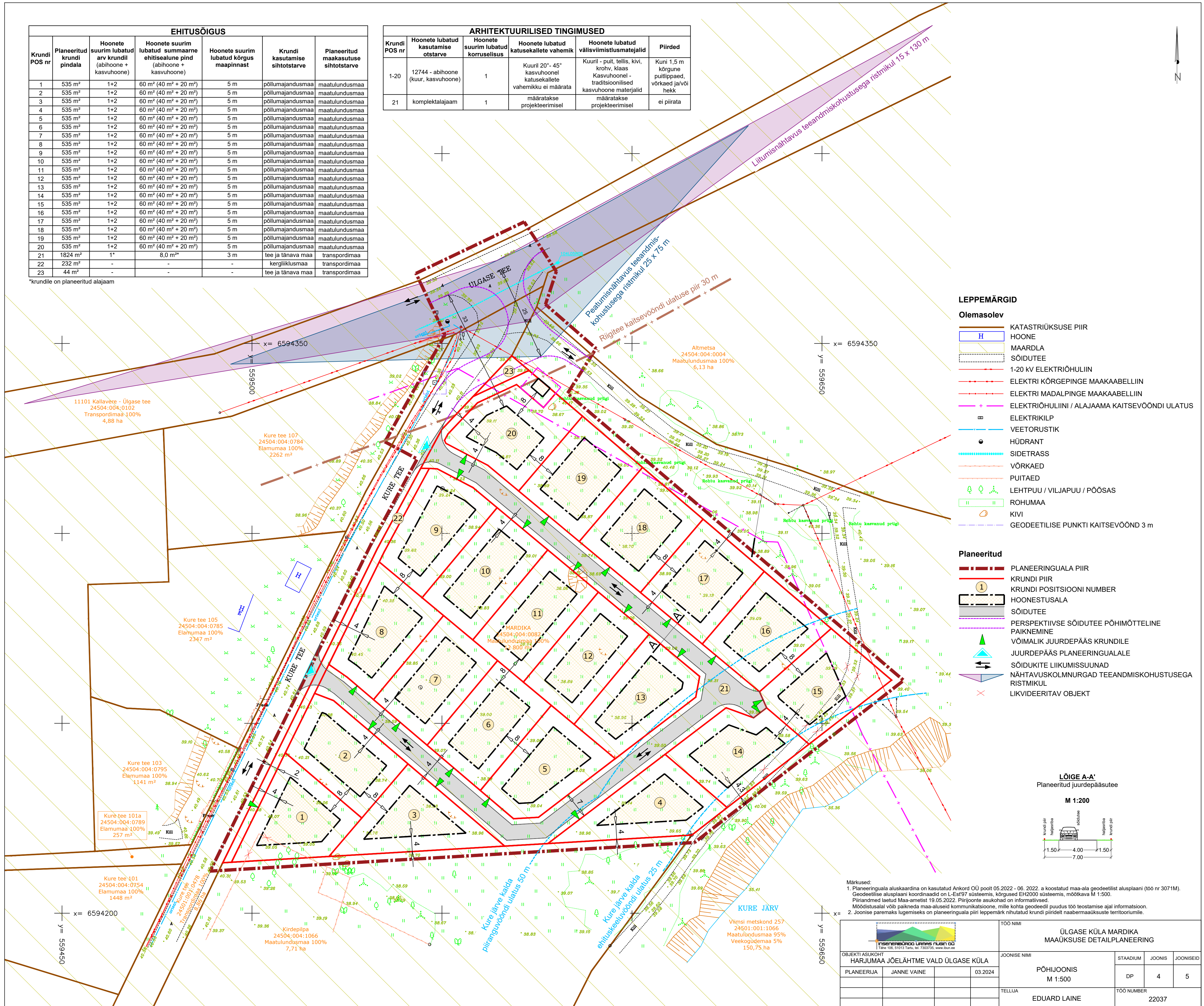


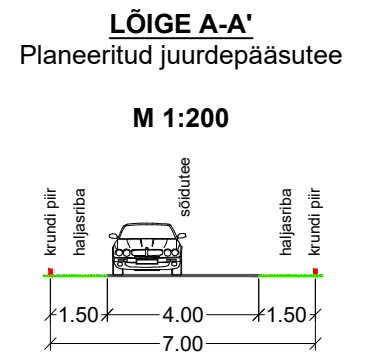
EHITUSÕIGUS						
Krundi POS nr	Planeeritud krundi pindala	Hoonete suurim lubatud arv krundil (abihoone + kasvuhoone)	Hoonete suurim lubatud summaarne ehitisealune pind (abihoone + kasvuhoone)	Hoonete suurim lubatud kõrgus maapinnast	Krundi kasutamise sihtotstarve	Planeeritud maakasutuse sihtotstarve
1	535 m <sup>2</sup>	1+2	60 m <sup>2</sup> (40 m <sup>2</sup> + 20 m <sup>2</sup> )	5 m	põllumajandusmaa	maatulundusmaa
2	535 m <sup>2</sup>	1+2	60 m <sup>2</sup> (40 m <sup>2</sup> + 20 m <sup>2</sup> )	5 m	põllumajandusmaa	maatulundusmaa
3	535 m <sup>2</sup>	1+2	60 m <sup>2</sup> (40 m <sup>2</sup> + 20 m <sup>2</sup> )	5 m	põllumajandusmaa	maatulundusmaa
4	535 m <sup>2</sup>	1+2	60 m <sup>2</sup> (40 m <sup>2</sup> + 20 m <sup>2</sup> )	5 m	põllumajandusmaa	maatulundusmaa
5	535 m <sup>2</sup>	1+2	60 m <sup>2</sup> (40 m <sup>2</sup> + 20 m <sup>2</sup> )	5 m	põllumajandusmaa	maatulundusmaa
6	535 m <sup>2</sup>	1+2	60 m <sup>2</sup> (40 m <sup>2</sup> + 20 m <sup>2</sup> )	5 m	põllumajandusmaa	maatulundusmaa
7	535 m <sup>2</sup>	1+2	60 m <sup>2</sup> (40 m <sup>2</sup> + 20 m <sup>2</sup> )	5 m	põllumajandusmaa	maatulundusmaa
8	535 m <sup>2</sup>	1+2	60 m <sup>2</sup> (40 m <sup>2</sup> + 20 m <sup>2</sup> )	5 m	põllumajandusmaa	maatulundusmaa
9	535 m <sup>2</sup>	1+2	60 m <sup>2</sup> (40 m <sup>2</sup> + 20 m <sup>2</sup> )	5 m	põllumajandusmaa	maatulundusmaa
10	535 m <sup>2</sup>	1+2	60 m <sup>2</sup> (40 m <sup>2</sup> + 20 m <sup>2</sup> )	5 m	põllumajandusmaa	maatulundusmaa
11	535 m <sup>2</sup>	1+2	60 m <sup>2</sup> (40 m <sup>2</sup> + 20 m <sup>2</sup> )	5 m	põllumajandusmaa	maatulundusmaa
12	535 m <sup>2</sup>	1+2	60 m <sup>2</sup> (40 m <sup>2</sup> + 20 m <sup>2</sup> )	5 m	põllumajandusmaa	maatulundusmaa
13	535 m <sup>2</sup>	1+2	60 m <sup>2</sup> (40 m <sup>2</sup> + 20 m <sup>2</sup> )	5 m	põllumajandusmaa	maatulundusmaa
14	535 m <sup>2</sup>	1+2	60 m <sup>2</sup> (40 m <sup>2</sup> + 20 m <sup>2</sup> )	5 m	põllumajandusmaa	maatulundusmaa
15	535 m <sup>2</sup>	1+2	60 m <sup>2</sup> (40 m <sup>2</sup> + 20 m <sup>2</sup> )	5 m	põllumajandusmaa	maatulundusmaa
16	535 m <sup>2</sup>	1+2	60 m <sup>2</sup> (40 m <sup>2</sup> + 20 m <sup>2</sup> )	5 m	põllumajandusmaa	maatulundusmaa
17	535 m <sup>2</sup>	1+2	60 m <sup>2</sup> (40 m <sup>2</sup> + 20 m <sup>2</sup> )	5 m	põllumajandusmaa	maatulundusmaa
18	535 m <sup>2</sup>	1+2	60 m <sup>2</sup> (40 m <sup>2</sup> + 20 m <sup>2</sup> )	5 m	põllumajandusmaa	maatulundusmaa
19	535 m <sup>2</sup>	1+2	60 m <sup>2</sup> (40 m <sup>2</sup> + 20 m <sup>2</sup> )	5 m	põllumajandusmaa	maatulundusmaa
20	535 m <sup>2</sup>	1+2	60 m <sup>2</sup> (40 m <sup>2</sup> + 20 m <sup>2</sup> )	5 m	põllumajandusmaa	maatulundusmaa
21	1824 m <sup>2</sup>	1*	8,0 m <sup>2</sup> *	3 m	tee ja tänava maa	transpordimaa
22	232 m <sup>2</sup>	-	-	-	kergliiklusmaa	transpordimaa
23	44 m <sup>2</sup>	-	-	-	tee ja tänava maa	transpordimaa

\*krundile on planeeritud alajaam

ARHITEKTUURILISED TINGIMUSED					
Krundi POS nr	Hoonete lubatud kasutamise otstarve	Hoonete suurim lubatud korruselisus	Hoonete lubatud katusekallete vahemik	Hoonete lubatud välisviimistlusmaterjalid	Piirded
1-20	12744 - abihoone (kuur, kasvuhoone)	1	Kuuril 20° - 45° kasvuhoonel katusekallete vahemiku ei määrata	Kuuril - puit, tellis, kivi, krohv, klaas Kasvuhoonel - traditsioonilised kasvuhoone materjalid	Kuni 1,5 m kõrgune puittüüppaed, võrkaed ja/või hekk
21	komplektalajaam	1	määratakse projekteerimisel	määratakse projekteerimisel	ei piirata



- LEPPEMÄRGID**
- Olemasolev**
- KATASTRÜKSUSE PIIR
  - HOONE
  - MAARDLA
  - SÕIDUTE
  - 1-20 kv ELEKTRIHULIIN
  - ELEKTRI KÕRGEPINGE MAAKAABELLIIN
  - ELEKTRI MADALPINGE MAAKAABELLIIN
  - ELEKTRIHULIINI / ALAJAAMA KAITSEVÕÕNDI ULATUS
  - ELEKTRIKILP
  - VEETORUSTIK
  - HÜDRANT
  - SIDETRASS
  - VÕRKAED
  - PUITAED
  - LEHTPUU / VIILJAPUU / PÕÕSAS
  - ROHUMAA
  - KIVI
  - GEODEETILISE PUNKTI KAITSEVÕÕND 3 m
- Planeeritud**
- PLANEERINGUALA PIIR
  - KRUNDI PIIR
  - KRUNDI POSITSIOONI NUMBER
  - HOONESTUSALA
  - SÕIDUTE
  - PERSPEKTIVSE SÕIDUTE PÕHIMÕTTELINE PAIKNEMINE
  - VÕIMALIK JUURDEPÄÄS KRUNDILE
  - JUURDEPÄÄS PLANEERINGUALALE
  - SÕIDUKITE LIIKUMISSUUNAD
  - NÄHTAVUSKOLMNURGD TEEANDMISKOHUSTUSEGA RISTMIKUL
  - LIKVIDEERITAV OBJEKT



Märkus:

- Planeeringuala aluskaardina on kasutatud Ankorid OÜ poolt 05.2022 - 06. 2022. a koostatud maa-ala geodeetilise alusplaaniga (töö nr 3071M). Geodeetilise alusplaaniga koordineeritud on L-Est97 süsteemis, kõrgused EHK2000 süsteemis, mõõtkava M 1:500. Piirandmed laetud Maa-ametist 19.05.2022. Piirjoonte asukohtade kohta informatsioon. Mõõdistusalal võib paikneda maa-ala-ajalised kommunikatsioonid, mille kohta geodeetilise puudus töö teostamise ajal informatsioon.
- Joonise paremaks lugemiseks on planeeringuala piiri leppemärki nihtatud krundi piiridelt naabermaaksüste territooriumile.

OBJEKTI ASUKOHT HARJUMAA JÕELÄHTME VALD ÜLGASE KÜLA		TOO NIMI ÜLGASE KÜLA MARDIKA MAAÜKSUSE DETAILPLANEERING
PLANEERUJA JANNE VAINE	JOOINISE NIMI 03.2024	STADIUM PÕHIJOOINIS M 1:500
		JOOINIS DP
		JOOINISID 4 5
TELLUJA EDUARD LAINE		JOOINIS TOO NUMBER 22037