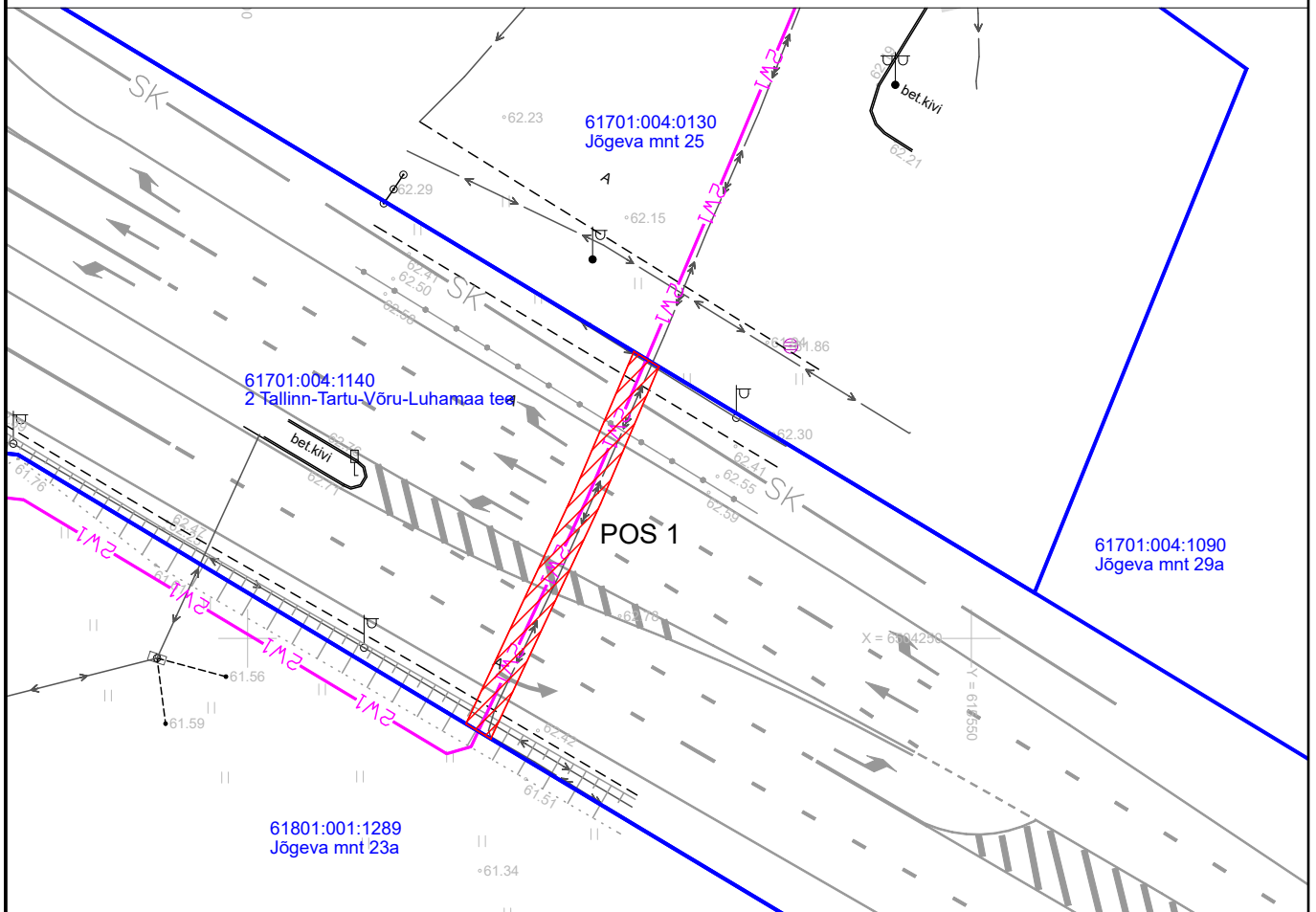





Isikliku kasutusõiguse ala plaan  
 Jõgeva maakond, Põltsamaa vald, Põltsamaa linn, 2 Tallinn-Tartu-Võru-Luhamaa  
 tee kinnistu, reg. nr 5901350, katastritunnus 61701:004:1140

M 1:500



Kasutusõiguse ala 56 m<sup>2</sup>  
 projekteeritava tehnovõrgu pikkus 28 m.  
 Koostas: Erki Juurikas, 58001668

Töö nr: Jõgeva mnt 23A elektrivarustus,  
 Põltsamaa

-  Kasutusõiguse ala
-  Katastriüksuse piir
-  Projekteeritavad madalpinge maakaablid

Jrk nr	IKÕ ala Pos nr (plaanil)	Kinnistu registriosa number	Katastriüksuse tunnus, nimi ja sihtotstarve	Asukoht riigitee(nr ja nimi) suhtes(lõigu algus ja lõpp km)	Ala pindala ruutmeetrites m2
1	Pos 1	5901350	61701:004:1140 2 Tallinn-Tartu-Võru-Luhamaa tee Transpordimaa	2 Tallinn-Tartu-Võru-Luhamaa tee ristumine 121,66 km	56m2