

Märkused:

- Katted taastada vastavalt Majandus- ja kommunikatsiooniministri 03.08.2015 määrusele nr.101 "Tee ja teetööde kvaliteedinõuded".
- Kaabli paigaldamisel jälgida standardi ning tootja poolt lubatud painderaadiuseid, tõmbejõudusid ja teisi paigaldustingimusi.
- Kaablid paigaldada kaitsetorusse

Sõiduteede mahasõiduteede või parklate alla jäävad kaablid paigaldada täiendavalt 750N tugevusega kaitsetorusse ning vähemalt 1,0m allapoole ümbritsevast teepinnast. Kõpu kordoni kinnistul paigaldada kaabel 1250N kaitsetorusse. Haljasala all peab kaabel jääma vähemalt 0,7-1 m sügavusele (vastavalt joonisele) ja 450N tugevusega kaitsetorusse. Kui kaabli paigaldamiseks kasutatakse kinnisel meetodil sundpuurmist siis peab kasutama kaitsetoru 1250N. Ristumisel riigiteedega kinnisel meetodil, paigaldada maakaabel min 1,5m allapoole ümbritsevast teepinnast ja kaitsta 1250N kaablikaitsetoruga. Kui kaabel paigaldatakse paepinasse, siis peab paigaldussügavus olema vähemalt 0,6m ja süvistatud pae sisse ning kaabel tuleb paigaldada täiendavalt 750N tugevusega kaitsetorusse.

- Liivapadi kivises pinnases või kui kaevikupõhi jäetakse tasandamata.
- Tagasitõmmisel pinnas tihendada.
- Puudest ligemal kui 2m või teiste kommunikatsioonide kaitseoonis (2m) kaevetööd teostada käsitsi.
- Pärast töid taastada pinnase ja teede endine olukord ning korrastada ehitusjälgjed (k.a. pinnasalad, kus pole eraldi taastamise viirustust).

MÄRKUSED 2:

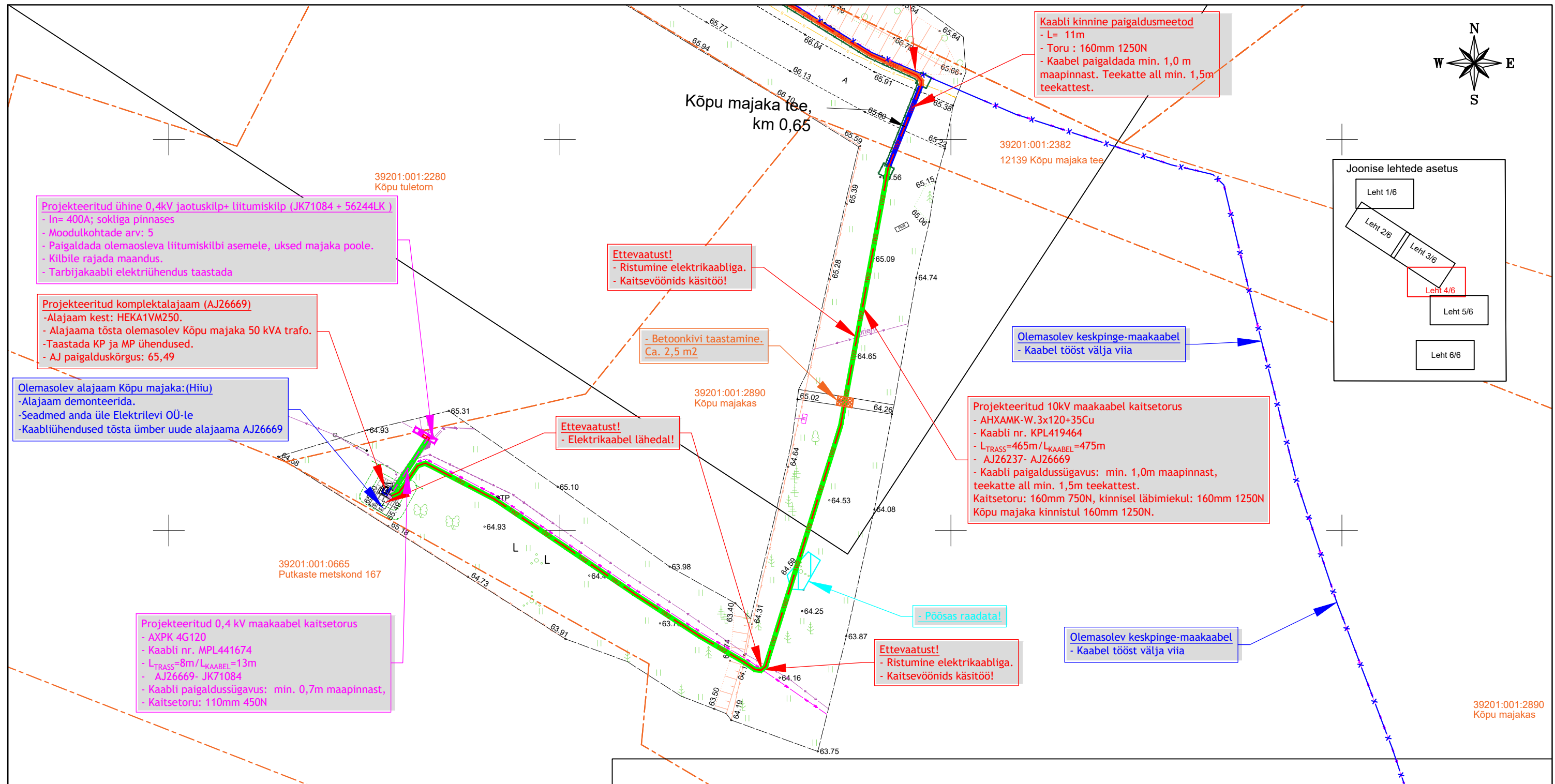
- Enne tööd alustamist kutsuda kohale Enefit OÜ ja teiste kommunikatsioonide esindajad ning määrata ristuvate trasside täpsed asukohad ja sügavused.
- Käesolevat joonist käsitleda lahutamatu osana projektdokumentatsiooni teiste jooniste ning projekti seletuskirjaga.
- Töödel järgida Enefit OÜ ja valmistajatehaste kehtivaid nõudeid (sh 0,4...20kV Võrgustandard).
- Arvestada kooskõlastuste tingimustega.

TINGMÄRGID	
	Katastriüksuse piir
	Projekteeritud madalpinge-maakaabel ( 2 kaablit ühes kaevikus)
	Projekteeritud madalpinge-maakaabel
	Projekteeritud kaitsetoru ( 1250N)
	Projekteeritud tarbijakaabli kaitsetoru 75m 450N
	Projekteeritud kaitsetoru (450N)
	Projekteeritud liitumiskilp
	Projekteeritud jaotuskilp
	Projekteeritud tee (RKIK)
	Eemaldatav puu
	Projekteeritud maandus

Muudatuse nr	Kuupäev	Projekteerija	Vastutav spetsialist	Selgitus
Projekteerija		Töö nimetus		Töö tellija
 <b>Keskonnaprojekt</b> <small>ENGINEERING &amp; CONSULTATIONS</small>		<b>Kõpu kordon, Mägipe küla, Hiiumaa.</b>		<b>Elektrilevi OÜ</b>
OÜ KESKKONNAPROJEKT A: Ringtee 12, 51013 Tartu T: +372 7305 060 E: kp@keskkonnaprojekt.ee MTR reg nr EL10769210-0001		Joonise nimetus		Töö väljaandmise aeg
		<b>Asendiplaan</b>		<b>22.12.2025</b>
		Objekti aadress		Joonise digiaadress
		<b>Kõpu kordoni, Mägipe küla, Hiiumaa vald</b>		<b>LC4212_TP_EL-4-01_Asendiplaan</b>
Kontrollis	Allkiri	Projektis taadium		Töö number
<b>M. Uiboupin</b>	/allkirjastatud digitaalselt/	TP	LC4212	
Projekteeris	Allkiri	Möötkava	Joonise number	
<b>K.Loite</b>	/allkirjastatud digitaalselt/	1:500	EL-4-01	







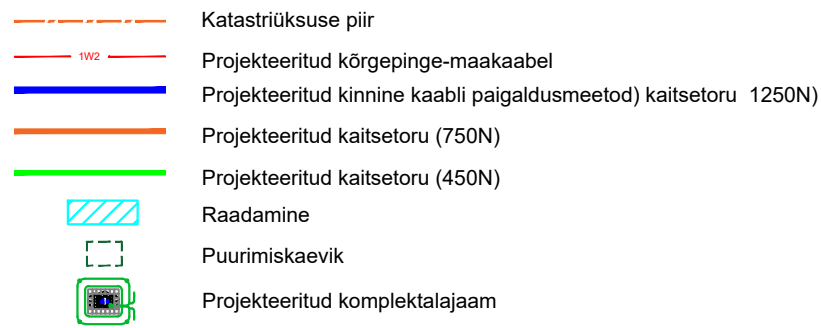
**Märkused:**

- Katted taastada vastavalt Majandus- ja kommunikatsiooniministri 03.08.2015 määrusele nr.101 "Tee ja teetööde kvaliteedinõuded".
  - Kaabli paigaldamisel jälgida standardi ning tootja poolt lubatud paigaldusmeetodeid, tõmbepõhjustid ja teisi paigaldustingimusi.
  - Kaablid paigaldada kaitsetorusse
- Sõiduteede mahasõiduteede või parklate alla jäävad kaablid paigaldada täiendavalt 750N tugevusega kaitsetorusse ning vähemalt 1,0m allapoole ümbritsevast teepinnast. **Kõpu kordoni kinnistul paigaldada kaabel 1250N kaitsetorusse.** Haljasala all peab kaabel jääma vähemalt 0,7-1 m sügavusele (vastavalt joonisele) ja 450N tugevusega kaitsetorusse. Kui kaabli paigaldamiseks kasutatakse kinnisel meetodil sundpuurimist siis peab kasutama kaitsetoru 1250N. Ristumisel riigiteedega kinnisel meetodil, paigaldada maakaabel min 1,0m allapoole ümbritsevast teepinnast ja kaitsta 1250N kaablikaabli kaitsetorusse. Kui kaabel paigaldatakse paepinnasse, siis peab paigaldussügavus olema vähemalt 0,6m ja süvistatud pae sisse ning kaabel tuleb paigaldada täiendavalt 750N tugevusega kaitsetorusse.
- Liivapadi kivises pinnases või kui kaevikupõhi jäetakse tasandamata.
  - Tagasitõstmisel pinnas tihendada.
  - Puudest ligemal kui 2m või teiste kommunikatsioonide kaitsevööndis (2m) kaevetööd teostada käsitsi.
  - Pärast töid taastada pinnase ja teede endine olukord ning korrastada ehitusjälgjed (k.a. pinnasalad, kus pole eraldi taastamise viirustust).

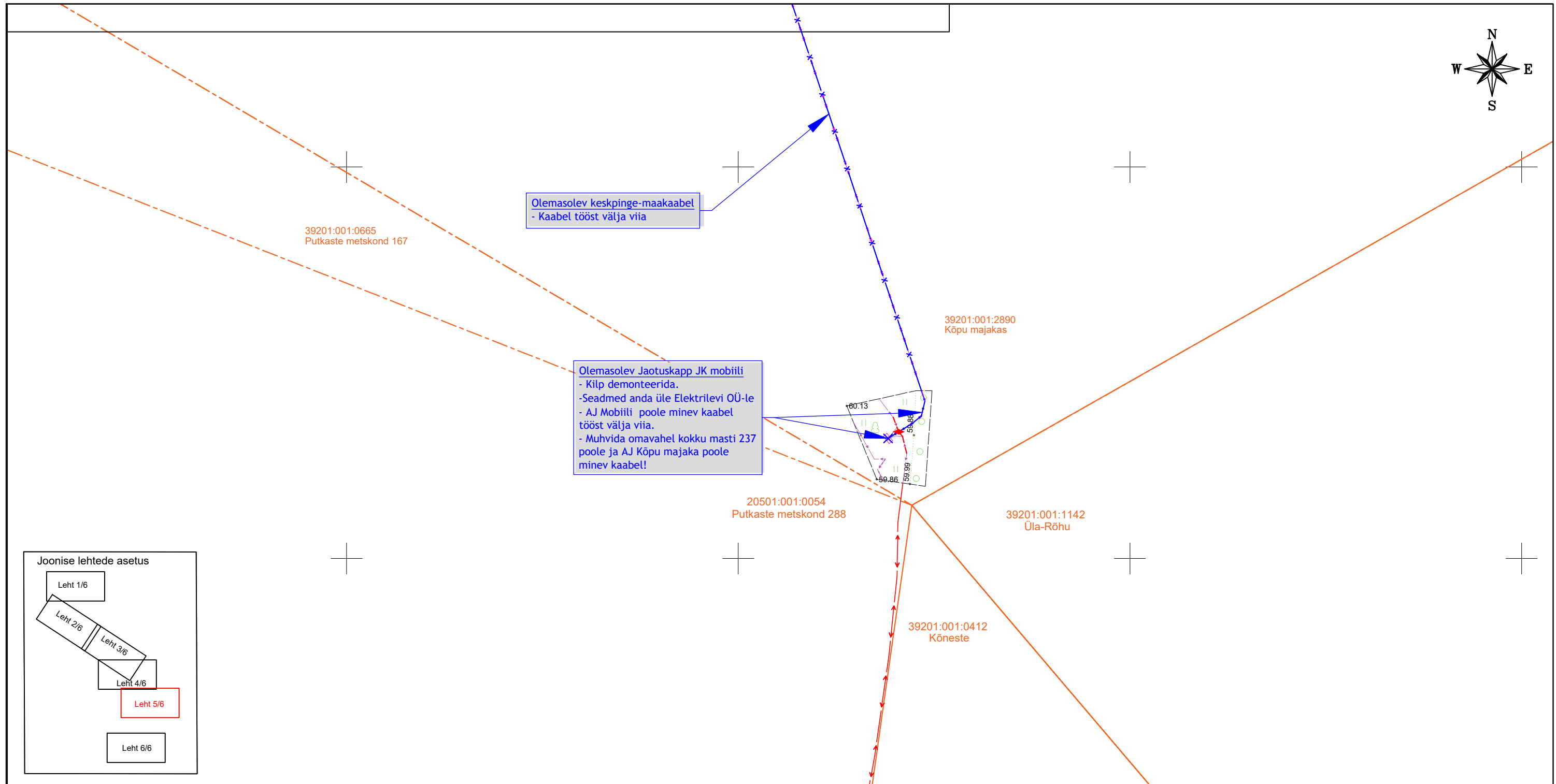
**MÄRKUSED 2:**

- Enne tööde alustamist kutsuda kohale Enfit OÜ ja teiste kommunikatsioonide esindajad ning määrata ristuvate trasside täpsed asukohad ja sügavused.
- Käesolevat joonist käsitleda lahutamatu osana projektdokumentatsiooni teiste jooniste ning projekti seletuskirjaga.
- Töödel järgida Enfit OÜ ja valmistajatehaste kehtivaid nõudeid (sh 0,4...20kV Võrgustandard).
- Arvestada kooskõlastuste tingimustega.

**TINGMÄRGID**

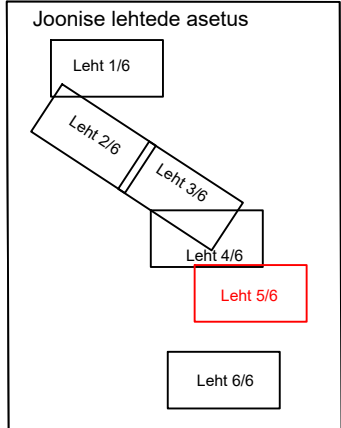


Muudatuse nr	Kuupäev	Projekteerija	Vastutav spetsialist	Selgitus
Projekteerija		Töö nimetus		Töö tellija
<b>Keskonnaprojekt</b> ENGINEERING & CONSULTATIONS  OÜ KESKKONNAPROJEKT A: Ringtee 12, 51013 Tartu T: +372 7305 060 E: kp@keskkonnaprojekt.ee MTR reg nr EL10769210-0001		Kõpu kordon, Mägipe küla, Hiiumaa.		Elektrilevi OÜ
Kontrollis		Allkiri /allkirjastatud digitaalselt/		Töö väljaandmise aeg
M. Uiboupin				22.12.2025
Projekteeris		Objekti aadress		Joonise digiaadress
K.Loite		Kõpu kordoni, Mägipe küla, Hiiumaa vald		LC4212_TP_EL-4-01_Asendiplaan
		Projektis taadium		Töö number
		TP		LC4212
		Mõotkava		Joonise number
		1:500		EL-4-01



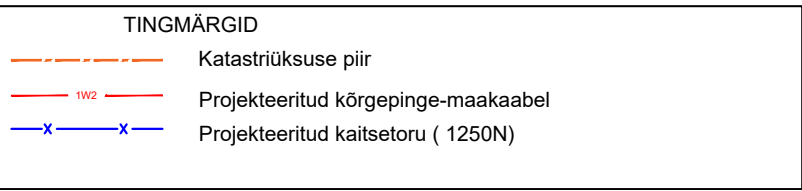
Olemasolev keskpinge-maakaabel  
- Kabel tööst välja viia

Olemasolev Jaotuskapp JK mobiili  
- Kilp demonteerida.  
- Seadmed anda üle Elektrilevi OÜ-le  
- AJ Mobiili poole minev kaabel tööst välja viia.  
- Muhvida omavahel kokku masti 237 poole ja AJ Kõpu majaka poole minev kaabel!



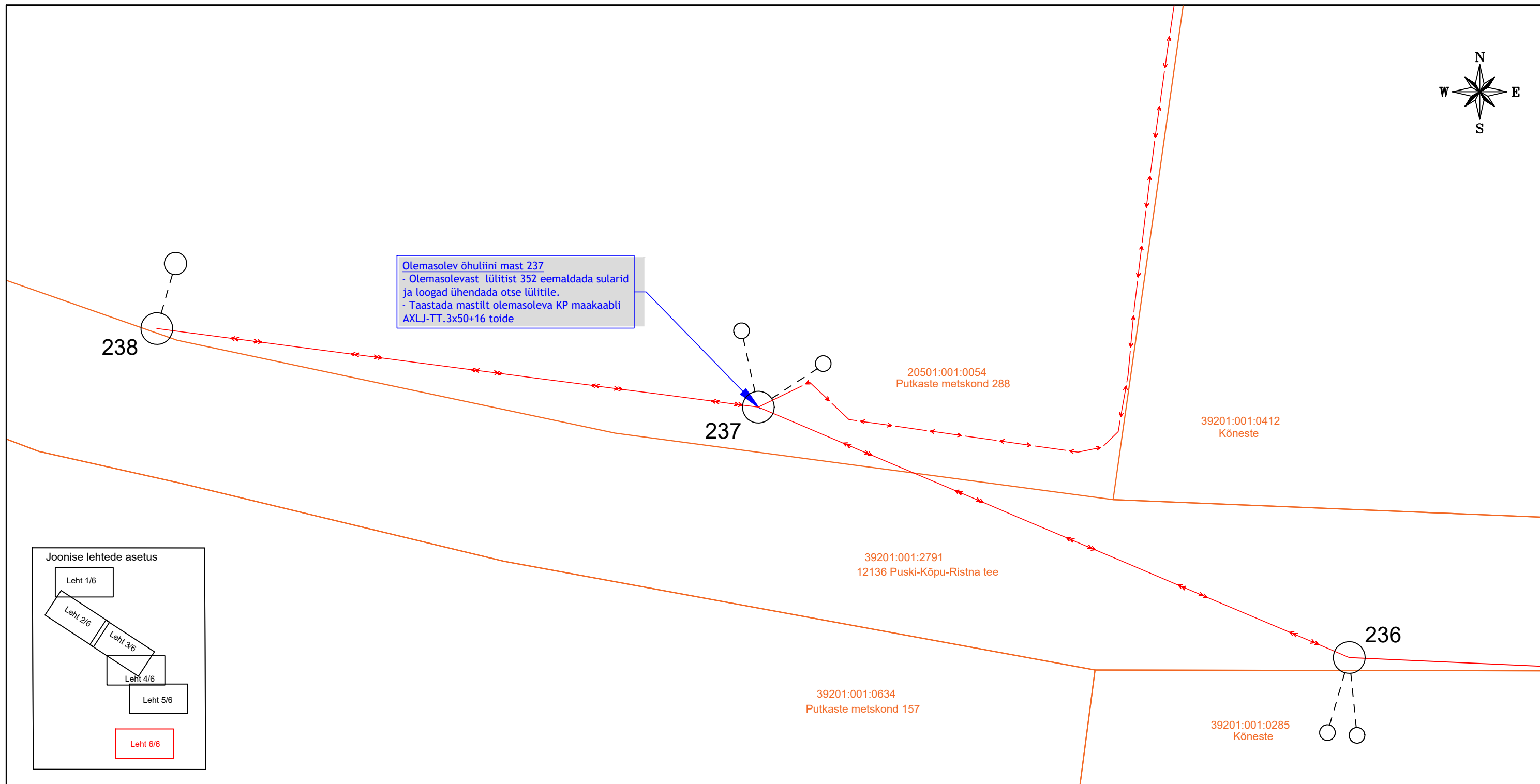
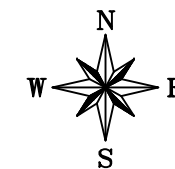
- Märkused:
- Katted taastada vastavalt Majandus- ja kommunikatsiooniministri 03.08.2015 määrusele nr.101 "Tee ja teetööde kvaliteedinõuded".
  - Kaabli paigaldamisel jälgida standardi ning tootja poolt lubatud painderaadiuseid, tõmbejõudusid ja teisi paigaldustingimusi.
  - Kaablid paigaldada kaitsetorusse
- Sõiduteede mahasõiduteede või parklate alla jäävad kaablid paigaldada täiendavalt 750N tugevusega kaitsetorusse ning vähemalt 1,0m allapoole ümbritsevast teepinnast. **Kõpu kordoni kinnistul paigaldada kaabel 1250N kaitsetorusse.** Haljasala all peab kaabel jääma vähemalt 0,7-1 m sügavusele (vastavalt joonisele) ja 450N tugevusega kaitsetorusse. Kui kaabli paigaldamiseks kasutatakse kinnisel meetodil sundpuurmist siis peab kasutama kaitsetoru 1250N. Ristumisel riigiteedega kinnisel meetodil, paigaldada maakaabel min 1,0m allapoole ümbritsevast teepinnast ja kaitsta 1250N kaablikaitsetoruga. Kui kaabel paigaldatakse paepinasse, siis peab paigaldussügavus olema vähemalt 0,6m ja süvistatud pae sisse ning kaabel tuleb paigaldada täiendavalt 750N tugevusega kaitsetorusse.
- Liivapadi kivises pinnases või kui kaevikupõhi jäetakse tasandamata.
  - Tagasitõmbel pinnas tihendada.
  - Puudest ligemal kui 2m või teiste kommunikatsioonide kaitsetsoonis (2m) kaevetööd teostada käsitsi.
  - Pärast töid taastada pinnase ja teede endine olukord ning korrastada ehitusjäljed (k.a. pinnasalad, kus pole eraldi taastamise viirustust).

- MÄRKUSED 2:
- Enne tööde alustamist kutsuda kohale Enefit OÜ ja teiste kommunikatsioonide esindajad ning määrata ristuvate trasside täpsed asukohad ja sügavused.
  - Käesolevat joonist käsitleda lahutamatu osana projektdokumentatsiooni teiste jooniste ning projekti seletuskirjaga.
  - Töödel järgida Enefit OÜ ja valmistajatehaste kehtivaid nõudeid (sh 0,4...20kV Võrgustandard).
  - Arvestada kooskõlastuste tingimustega.

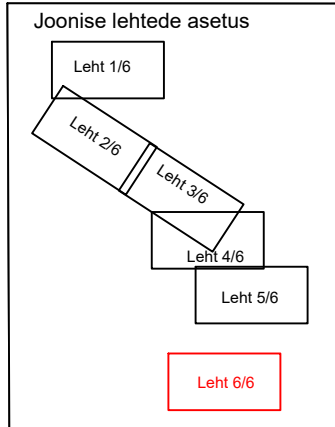


Muudatuse nr	Kuupäev	Projekteerija	Vastutav spetsialist	Selgitus

Projekteerija  OÜ KESKKONNAPROJEKT A: Ringtee 12, 51013 Tartu T: +372 7305 060 E: kp@keskkonnaprojekt.ee MTR reg nr EL10769210-0001	Töö nimetus <b>Kõpu kordon, Mägipe küla, Hiiumaa.</b>	Töö tellija <b>Elektrilevi OÜ</b>
	Joonise nimetus <b>Asendiplaan</b>	Töö väljaandmise aeg <b>22.12.2025</b>
Kontrollis <b>M. Uiboupin</b>	Objekti aadress <b>Kõpu kordoni, Mägipe küla, Hiiumaa vald</b>	Projektis taadium <b>TP</b>
Projekteeris <b>K.Loite</b>		Töö number <b>LC4212</b>
	Möötkava <b>1:500</b>	Joonise number <b>EL-4-01</b>



**Olemasolev õhuliini mast 237**  
 - Olemasolevast lülitist 352 eemaldada sularid ja loogad ühendada otse lülitile.  
 - Taastada mastilt olemasoleva KP maakaabli AXLJ-TT.3x50+16 toide



- Märkused:**
- Katted taastada vastavalt Majandus- ja kommunikatsiooniministri 03.08.2015 määrusele nr.101 "Tee ja teetööde kvaliteedinõuded".
  - Kaabli paigaldamisel jälgida standardi ning tootja poolt lubatud painderaadiuseid, tõmbejõudusid ja teisi paigaldustingimusi.
  - Kaablid paigaldada kaitsetorusse
- Sõiduteede mahasõiduteede või parklate alla jäävad kaablid paigaldada täiendavalt 750N tugevusega kaitsetorusse ning vähemalt 1,0m allapoole ümbritsevast teepinnast. **Kõpu kordoni kinnistul paigaldada kaabel 1250N kaitsetorusse.** Haljasala all peab kaabel jääma vähemalt 0,7-1 m sügavusele (vastavalt joonisele) ja 450N tugevusega kaitsetorusse. Kui kaabli paigaldamiseks kasutatakse kinnisel meetodil sundpuurmist siis peab kasutama kaitsetoru 1250N. Ristumisel riigiteedega kinnisel meetodil, paigaldada maakaabel min 1,0m allapoole ümbritsevast teepinnast ja kaitsta 1250N kaablikaitsetoruga. Kui kaabel paigaldatakse paepinasse, siis peab paigaldussügavus olema vähemalt 0,6m ja süvistatud pae sisse ning kaabel tuleb paigaldada täiendavalt 750N tugevusega kaitsetorusse.
- Liivapadi kivises pinnases või kui kaevikupõhi jäetakse tasandamata.
  - Tagasitõstmisel pinnas tihendada.
  - Puudest ligemal kui 2m või teiste kommunikatsioonide kaitsetsoonis (2m) kaevetööd teostada käsitsi.
  - Pärast töid taastada pinnase ja teede endine olukord ning korrastada ehitusjäljed (k.a. pinnasalad, kus pole eraldi taastamise viirustust).

**MÄRKUSED 2:**

- Enne tööde alustamist kutsuda kohale Enefit OÜ ja teiste kommunikatsioonide esindajad ning määrata ristuvate trasside täpsed asukohad ja sügavused.
- Käesolevat joonist käsitleda lahutamatu osana projektdokumentatsiooni teiste jooniste ning projekti seletuskirjaga.
- Töödel järgida Enefit OÜ ja valmistajatehaste kehtivaid nõudeid (sh 0,4...20kV Võrgustandard).
- Arvestada koostööstuste tingimustega.

**TINGMÄRGID (peale kantud kaardimaterjali alusel)**

- Katastriüksuse piir
- Olemasolev keskpinge- maakaabel
- Olemasolev keskpinge- õhuliin
- Olemasolev keskpinge- õhuliini mast koos tugielemendiga

Muudatuse nr	Kuupäev	Projekteerija	Vastutav spetsialist	Selgitus
Projekteerija		Töö nimetus		Töö tellija
<p><b>Keskonnaprojekt</b> ENGINEERING &amp; CONSULTATIONS</p> <p>OÜ KESKKONNAPROJEKT          A: Ringtee 12, 51013 Tartu          T: +372 7305 060          E: kp@keskkonnaprojekt.ee          MTR reg nr EL10769210-0001</p>		Kõpu kordon, Mägipe küla, Hiiumaa.		Elektrilevi OÜ
Kontrollis		Allkiri /allkirjastatud digitaalselt/		Töö väljandmise aeg
M. Uiboupin				22.12.2025
Projekteeris		Objekti aadress		Joonise digiaadress
K.Loite		Kõpu kordoni, Mägipe küla, Hiiumaa vald		LC4212_TP_EL-4-01_Asendiplaan
		Projektis staadium		Töö number
		TP		LC4212
		Möötkava		Joonise number
		1:500		EL-4-01