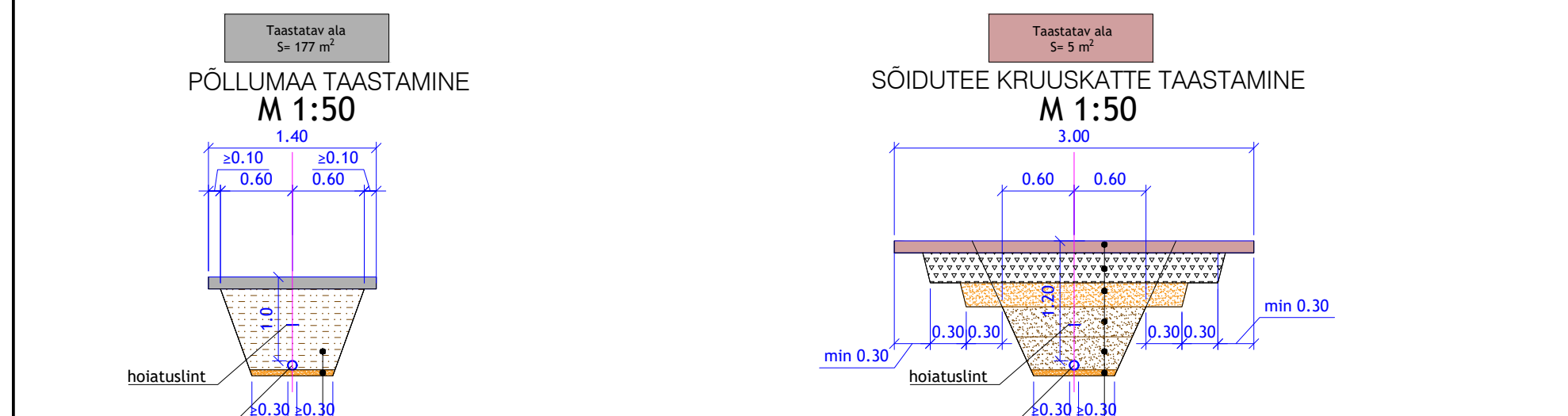


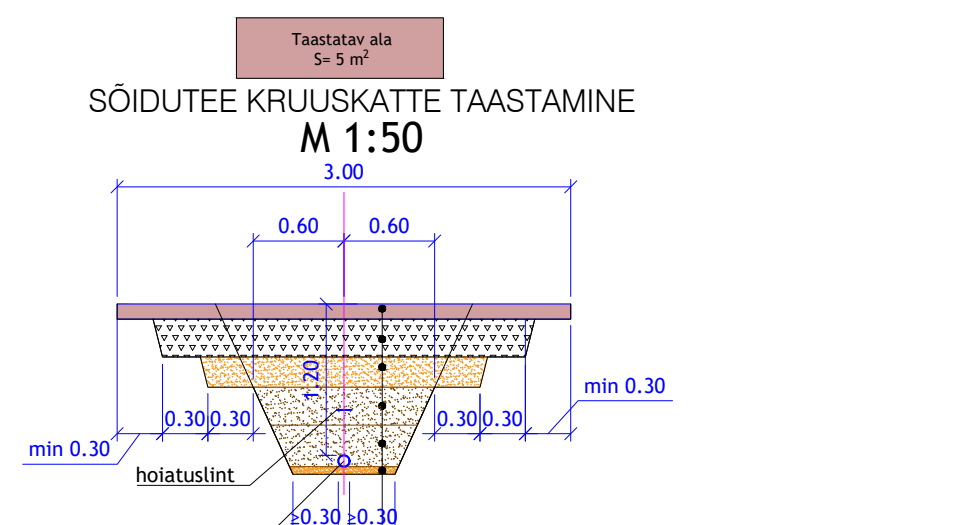
TINGMÄRGID	
	Projekteeritud 0,4kV maakaabel
	Projekteeritud 450N kaitsetoru
	Projekteeritud 1250N kaitsetoru
	Projekteeritud tarbijakaabli reservor
	Projekteeritud 0,4kV liitumiskilp
	Olemasolev 0,4kV maakaabelliin
	Olemasolev sidetrass
	Olemasolev kinnistupiir
	Puu kaitsevöönd R=2m

Tingmärkide seletus töö nr 05-23:

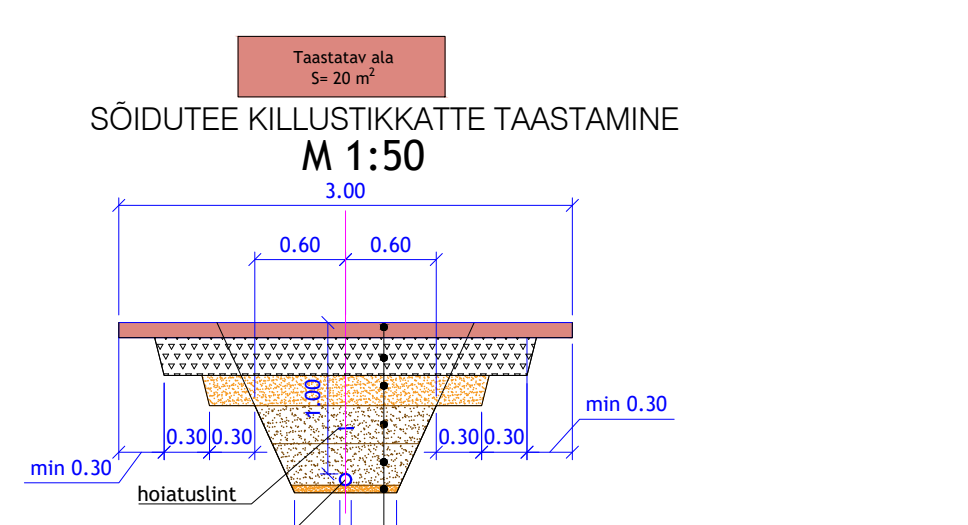
M1	masti number
8m (10m)/1m 0°/28.8W	puitmasti kõrgus/konsooli pikkus konsooli kalle/ valgusti võimsus
	olemasoleval mastil uus valgusti
	projekteeritud 8m (10m) puitmast
	projekteeritud 10m (12m) puitmast
	projekteeritud 12m (14m) puitmast
	projekteeritud 9m (13m) puitmast
	mastide vaheline kaabli pikkus
	projekteeritud tv kaabel ARLC 4G25+2.5
	projekteeritud tv õhuliin 5X 5x25
	projekteeritud kaitsetoru PL75mm 1250N
	projekteeritud maandus
	likvideeritav
	masti paigaldamise kaevik (kui mast paigaldatakse kopaga)
	puurimise kaevik



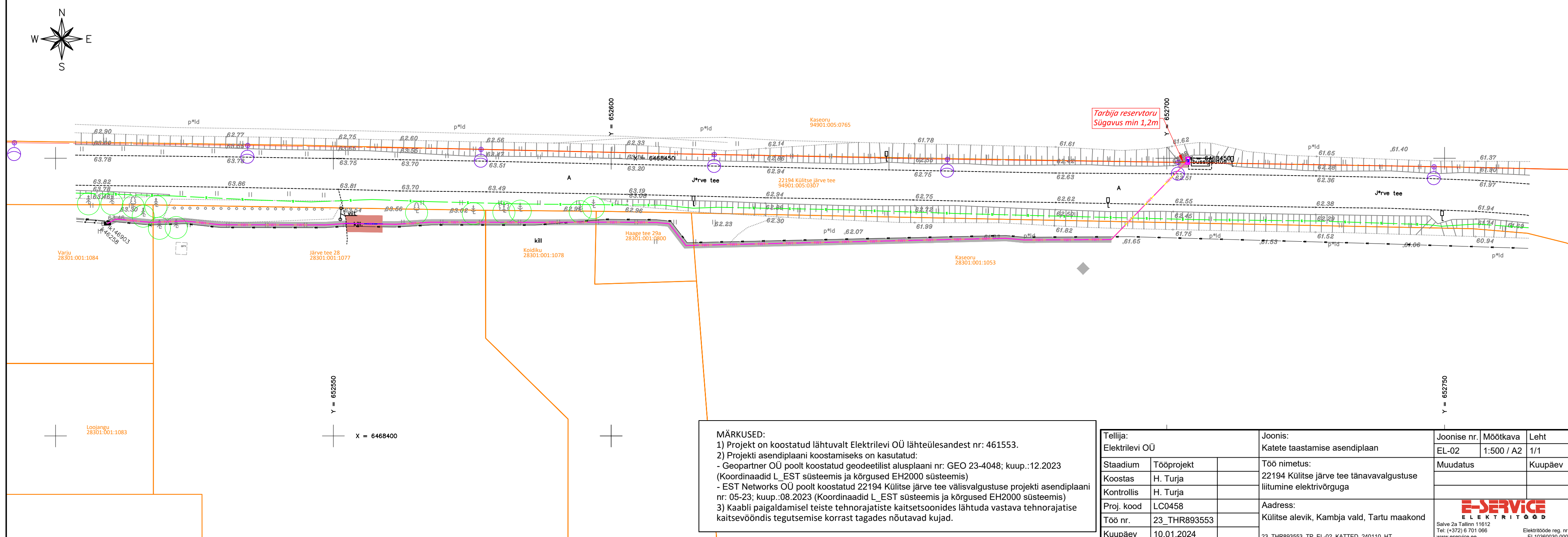
projekteeritud kaabelliin kaablikaitseturus (PVC Ø110 mm) 450N	Olemasolev kivivaba pinnas	h= 95 cm
	Kaitsetoru sängituskiht keskteraline liiv/loodustik kruus fr. 0.063...63, E _z 60 MPa	h= 5 cm
	Tihendatud kaeviku küna põhi E _z 60 MPa (tihendamise mitte saavutamisel kiiluda paekillustikuga 4/16, mis asendab kaitsetoru sängituskihti)	



projekteeritud kaabelliin kaablikaitseturus (PVC Ø75 mm) 750N	Purustatud kruus fr. 0.063...32	h= 10 cm
	Paekillustikust alus fr.32/63, kiillutud E _z 170 MPa	h= 25 cm
	Dreenikiht keskteraline liiv/loodustik fr. 0.063...63, kt=0,98	h= 20 cm
	Tee mulle keskteraline liiv/loodustik kruus või olemasolevpinna, millest eemaldatud mitte sobiv materjal fr. 0.063...63, kt=0,98	h= 25 cm
	Esmane tagasitüüde keskteraline liiv/loodustik kruus või olemasolevpinna, millest eemaldatud mitte sobiv materjal fr. 0.063...63, E _z 65 MPa	h= 40 cm
	Kaitsetoru sängituskiht keskteraline liiv/loodustik kruus fr. 0.063...63, E _z 65 MPa	h= 5 cm
	Tihendatud kaeviku küna põhi E _z 65 MPa (tihendamise mitte saavutamisel kiiluda paekillustikuga 4/16, mis asendab kaitsetoru sängituskihti)	



projekteeritud kaabelliin kaablikaitseturus (PVC Ø110 mm) 750N	Purustatud kruus fr. 0.063...32	h= 10 cm
	Paekillustikust alus fr.32/63, kiillutud E _z 170 MPa	h= 25 cm
	Dreenikiht keskteraline liiv/loodustik fr. 0.063...63, kt=0,98	h= 20 cm
	Tee mulle keskteraline liiv/loodustik kruus või olemasolevpinna, millest eemaldatud mitte sobiv materjal fr. 0.063...63, kt=0,98	h= 25 cm
	Esmane tagasitüüde keskteraline liiv/loodustik kruus või olemasolevpinna, millest eemaldatud mitte sobiv materjal fr. 0.063...63, E _z 65 MPa	h= 20 cm
	Kaitsetoru sängituskiht keskteraline liiv/loodustik kruus fr. 0.063...63, E _z 65 MPa	h= 5 cm
	Tihendatud kaeviku küna põhi E _z 65 MPa (tihendamise mitte saavutamisel kiiluda paekillustikuga 4/16, mis asendab kaitsetoru sängituskihti)	



MÄRKUSED:
 1) Projekt on koostatud lähtuvalt Elektrilevi OÜ lähteülesandest nr: 461553.
 2) Projekti asendiplaani koostamiseks on kasutatud:
 - Geopartner OÜ poolt koostatud geodeetilist alusplaan nr: GEO 23-4048; kuup.:12.2023 (Koordinaadid L_EST süsteemis ja kõrgused EH2000 süsteemis)
 - EST Networks OÜ poolt koostatud 22194 Külitse järve tee välisvalgustuse projekti asendiplaani nr: 05-23; kuup.:08.2023 (Koordinaadid L_EST süsteemis ja kõrgused EH2000 süsteemis)
 3) Kaabli paigaldamisel teiste tehnoarajatiste kaitsevoonisid lähtuda vastava tehnoarajatise kaitsevööndis tegutsemise korras tagades nõutavad kujud.

Tellijä: Elektrilevi OÜ	Joonis: Katete taastamise asendiplaan	Joonise nr: EL-02	Möötkava: 1:500 / A2	Leht: 1/1
Stadium: Tööprojekt	Töö nimetus: 22194 Külitse järve tee tänavavalgustuse liitumine elektrivõrguga	Muudatus:	Kuupäev:	
Koostas: H. Turja	Proj. kood: LC0458	 Elektriteenuste reg. nr.: EL10360030-001		
Kontrollis: H. Turja	Töö nr.: 23_THR893553			
Kuupäev: 10.01.2024	Aadress: Külitse alevik, Kambja vald, Tartu maakond	23_THR893553_TP_EL-02_KATTED_240110_HT		