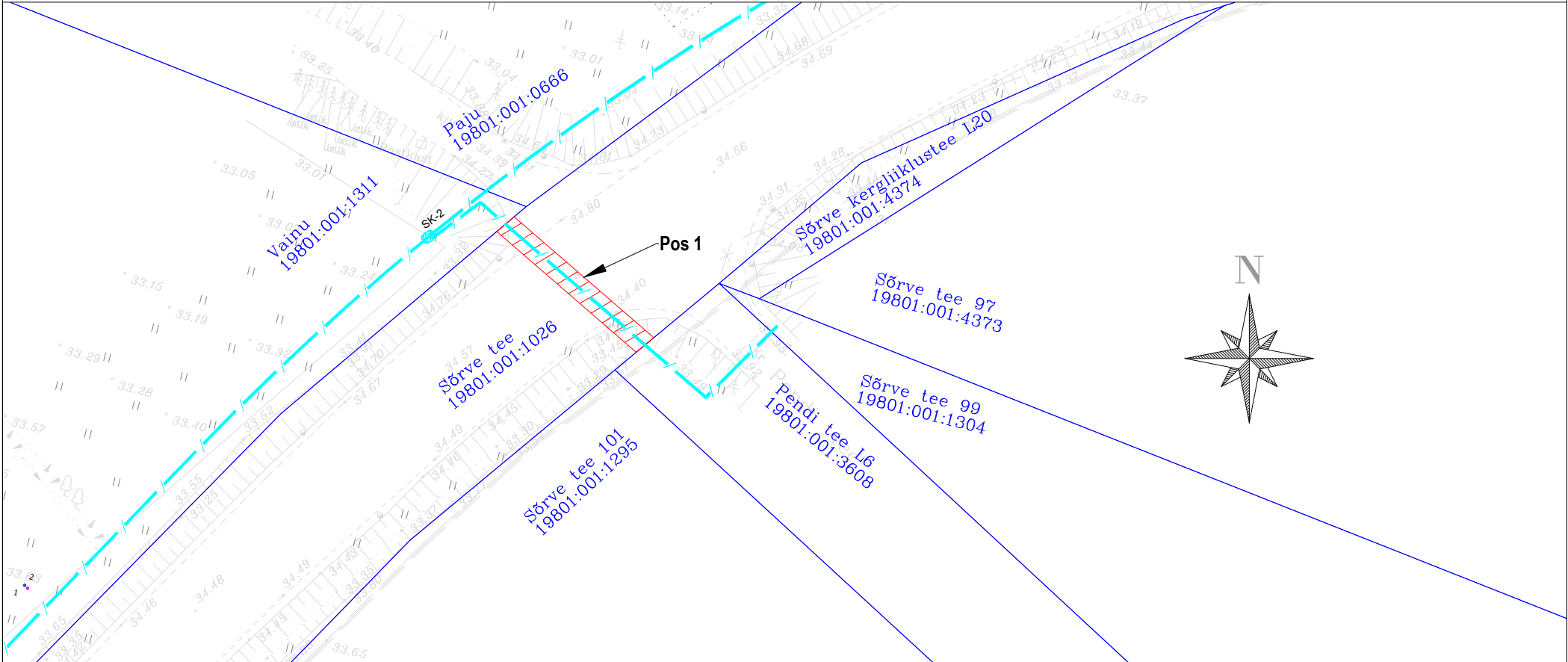
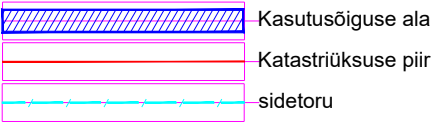


Kinnistu isikliku kasutusõiguse seadmise plaan



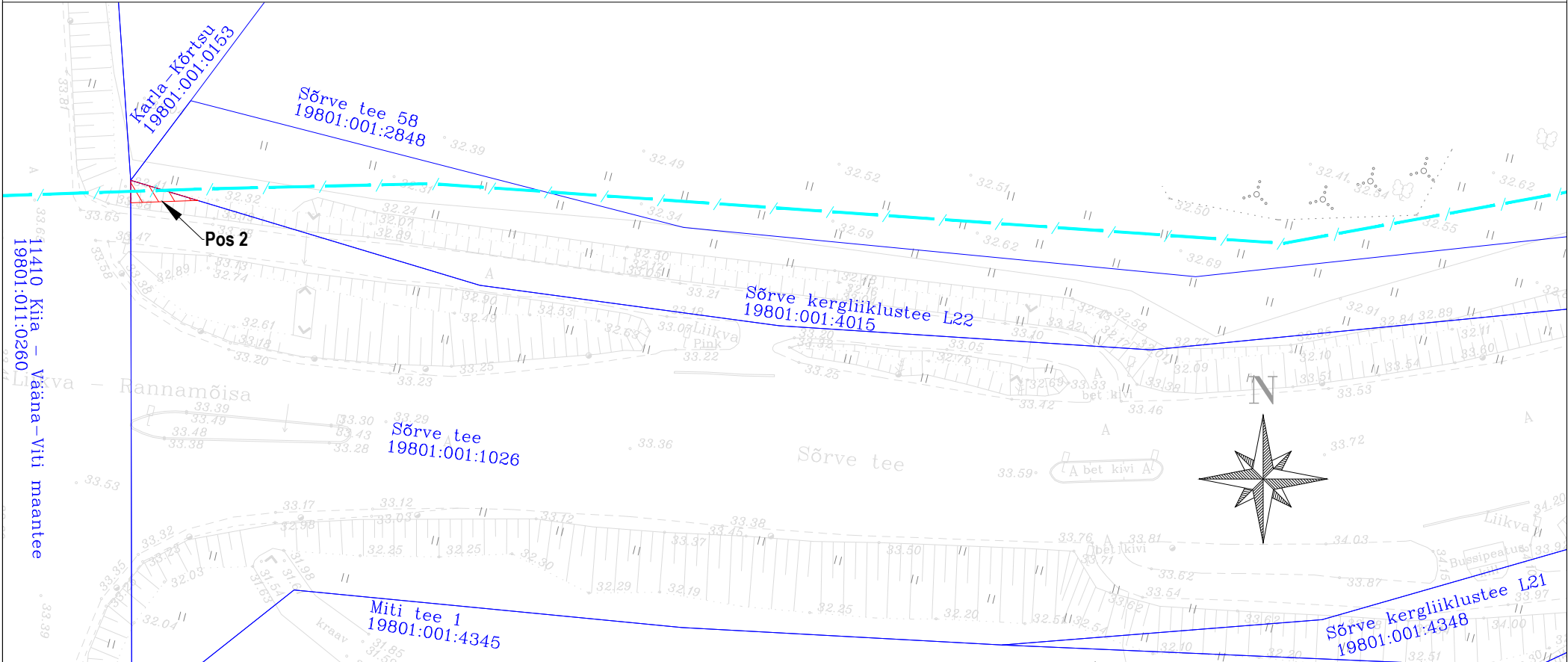
Jrk nr	IKÕ ala Pos nr (plaanil)	Kinnistu registriosa number	Katastriüksuse tunnus, nimi ja sihtotstarve:	Ala pindala ruutmeetrites m²
1.	Pos 1	3018350	19801:001:1026; Sõrve tee; transpordimaa	33 m²



Elektripaigaldise kaitsevöönd: Piki sidekaablit kulgev ala, mida mõlemalt poolt piiravad liini äärmistest kaablitest 1 meetri kaugusel paiknevad mõttelised vertikaaltasandid.

Projekti nimi: "Sõrve tee optilise sidevõrgu rajamine"  
Objekti asukoht: Sõrve tee, Sõrve küla, Harku vald, Harju maakond  
Projekti number: 2506K3  
Ettevõtte: Edites OÜ  
Plaani koostaja: Artjom Rem  
Kuupäev: 23.07.2025

Kinnistu isikliku kasutusõiguse seadmise plaan



Jrk nr	IKÕ ala Pos nr (plaanil)	Kinnistu registriosa number	Katastriüksuse tunnus, nimi ja sihtotstarve:	Ala pindala ruutmeetrites m²
2.	Pos 2	3018350	19801:001:1026; Sõrve tee; transpordimaa	6 m²

	Kasutusõiguse ala
	Katastriüksuse piir
	sidetoru

Elektripaigaldise kaitsevöönd: Piki sidekaablit kulgev ala, mida mõlemalt poolt piiravad liini äärmistest kaablitest 1 meetri kaugusel paiknevad mõttelised vertikaaltasandid.

Projekti nimi: "Sõrve tee optilise sidevõrgu rajamine"  
Objekti asukoht: Sõrve tee, Sõrve küla, Harku vald, Harju maakond  
Projekti number: 2506K3  
Ettevõtte: Edites OÜ  
Plaani koostaja: Artjom Rem  
Kuupäev: 23.07.2025