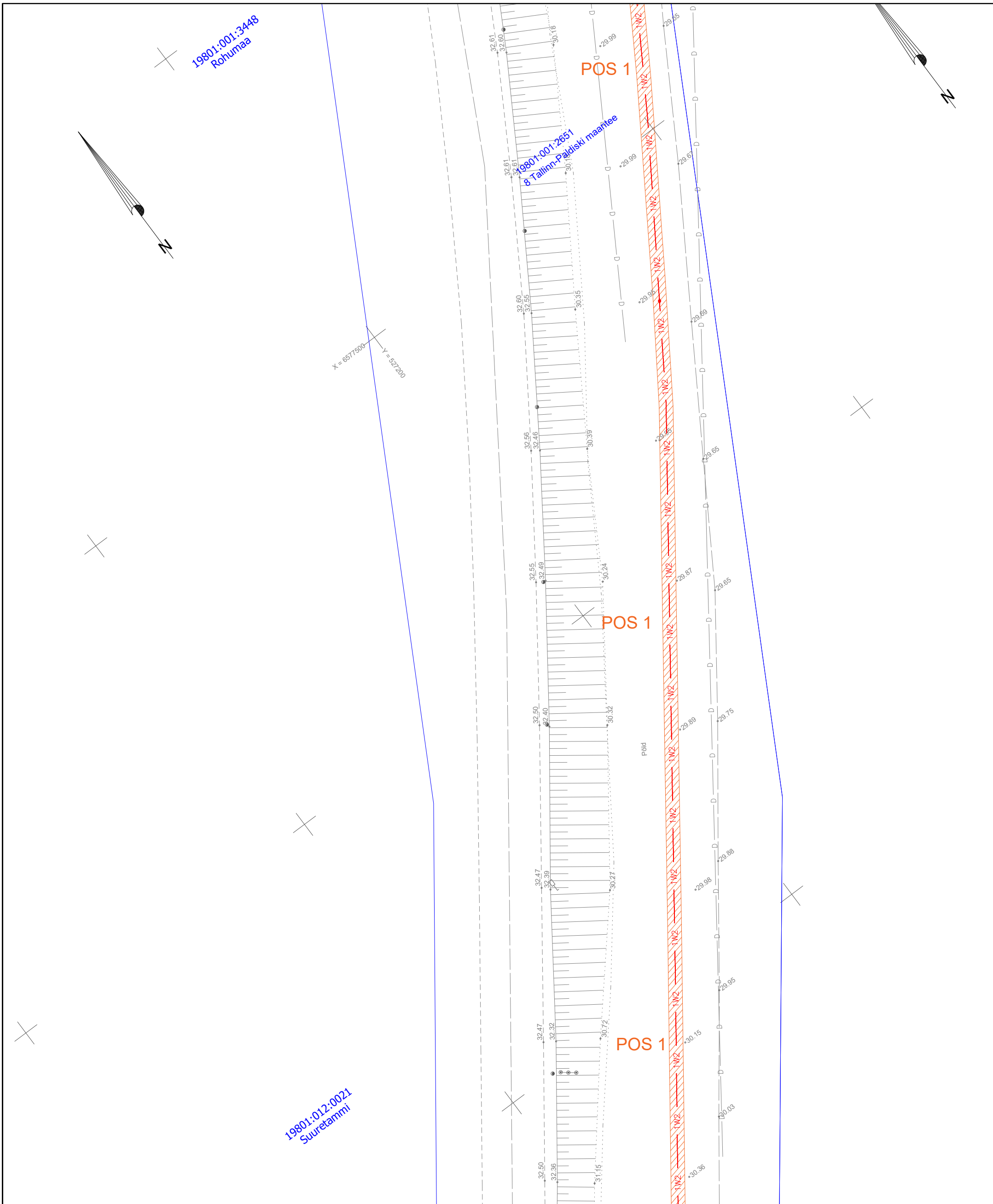


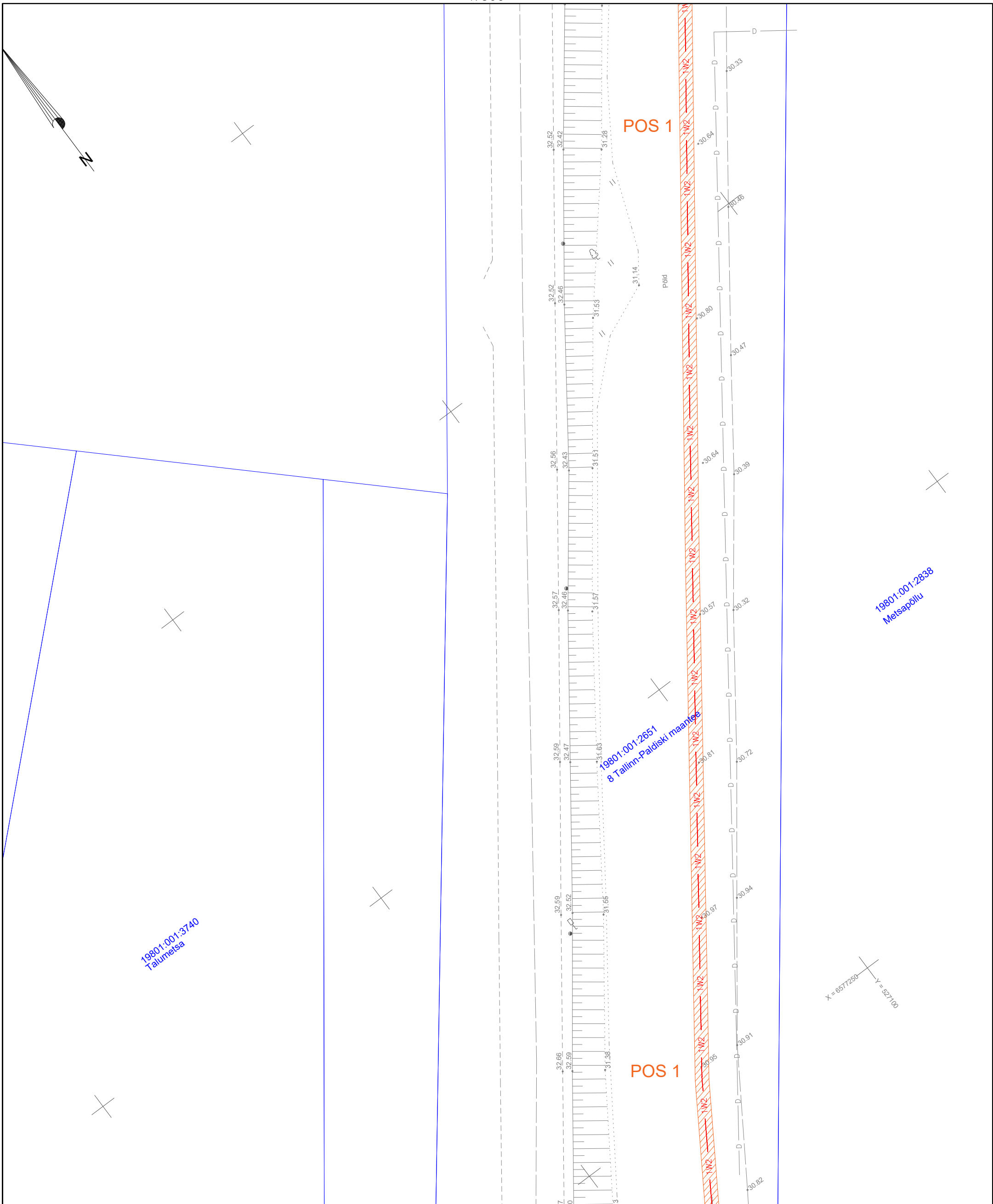
Jrk nr	IKÕ ala Pos nr (plaanil)	Kinnistu registriosade number	Katastriüksuse tunnus, nimi ja sihtotstarve	Asukoht riigitee (nr ja nimi) suhtes (lõigu algus ja lõpp km);	Ala pindala ruutmeetrites m <sup>2</sup>
1	Pos 1.	4623150	19801:001:2651 8 Tallinn-Paldiski maantee. Transpordimaa	8 Tallinn-Paldiski maantee km 21,39–22,31	1906m <sup>2</sup>

TINGMÄRGID	
	Isikliku kasutusõiguse ala 1906m <sup>2</sup>
	Projekteeritud keskpinge maakaabel
	Projekteeritud keskpinge harukilp
	Katastriüksuse piirid



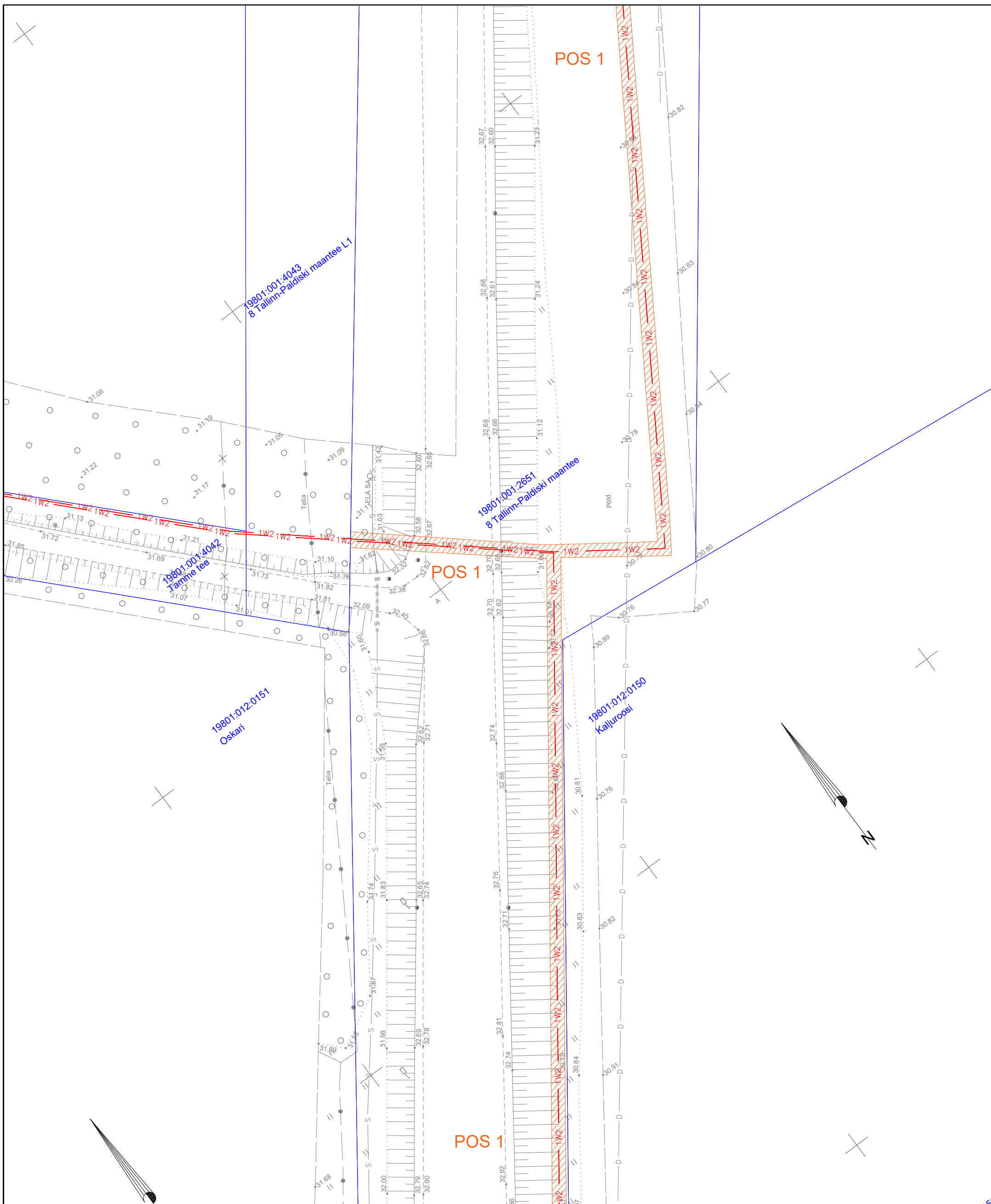
Jrk nr	IKÕ ala Pos nr (plaanil)	Kinnistu registrios number	Katastriüksuse tunnus, nimi ja sihtotstarve	Asukoht riigitee (nr ja nimi) suhtes (lõigu algus ja lõpp km);	Ala pindala ruutmeetrites m <sup>2</sup>
1	Pos 1.	4623150	19801:001:2651 8 Tallinn–Paldiski maantee. Transpordimaa	8 Tallinn–Paldiski maantee km 21,39–22,31	1906m <sup>2</sup>

TINGMÄRGID	
	Isikliku kasutusõiguse ala 1906m <sup>2</sup>
	Projekteeritud keskpinge maakaabel
	Katastriüksuse piirid

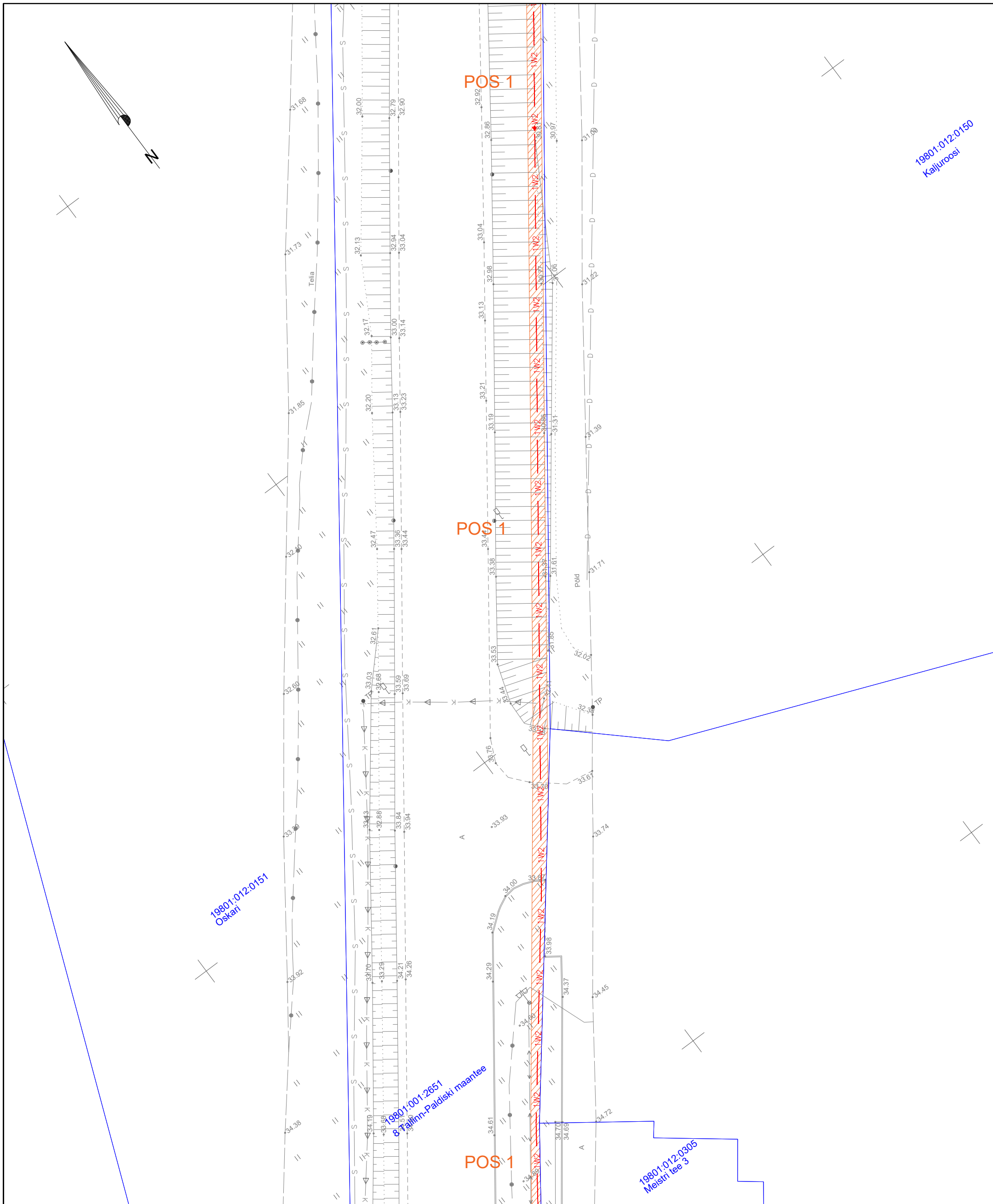


Jrk nr	IKÕ ala Pos nr (plaanil)	Kinnistu registriosade number	Katastriüksuse tunnus, nimi ja sihtotstarve	Asukoht riigitee (nr ja nimi) suhtes (lõigu algus ja lõpp km);	Ala pindala ruutmeetrites m <sup>2</sup>
1	Pos 1.	4623150	19801:001:2651 8 Tallinn–Paldiski maantee. Transpordimaa	8 Tallinn–Paldiski maantee km 21,39–22,31	1906m <sup>2</sup>

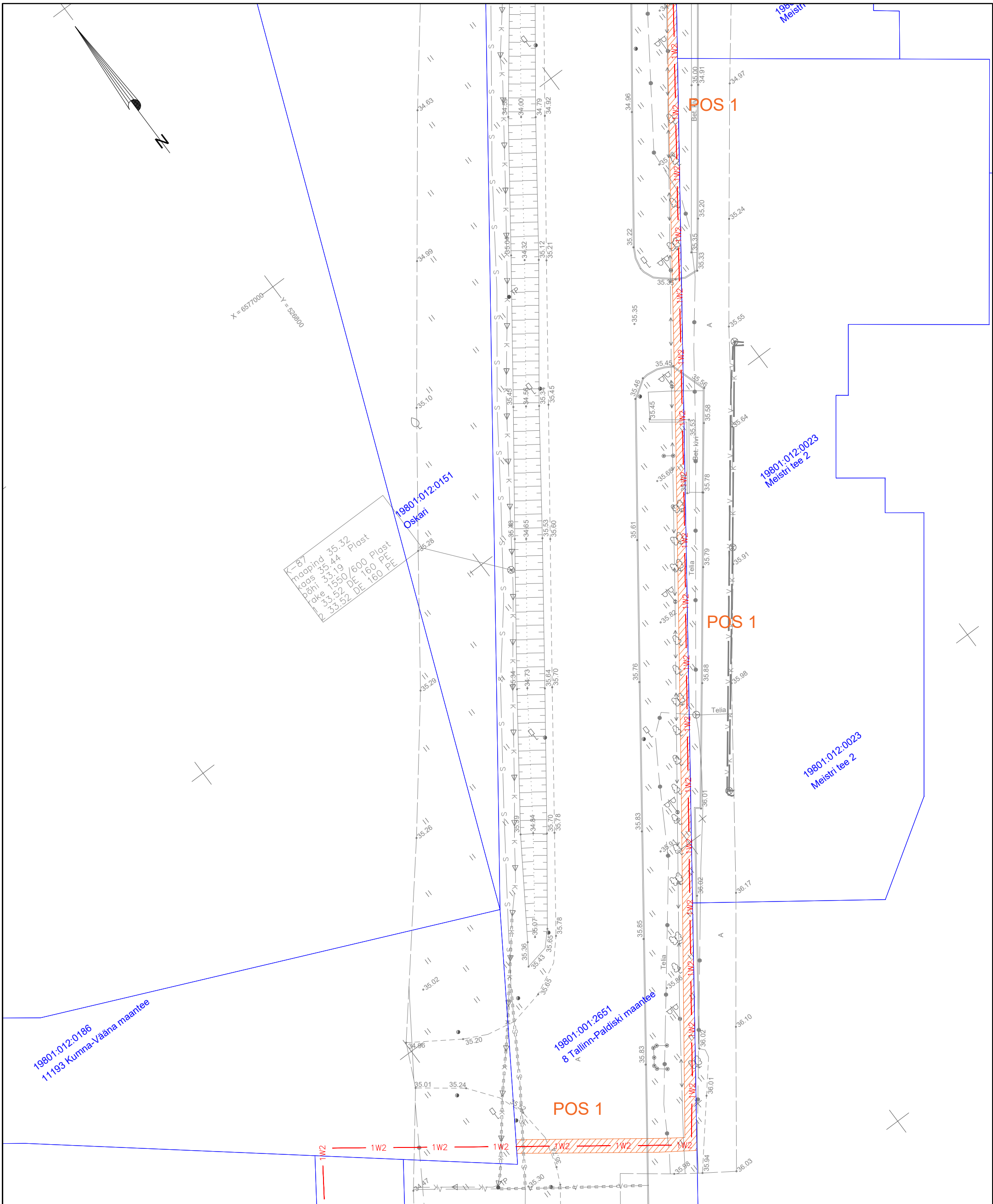
TINGMÄRGID	
	Isikliku kasutusõiguse ala 1906m <sup>2</sup>
	Projekteeritud keskpinge maakaabel
	Katastriüksuse piirid



Jrk nr	IKÕ ala Pos nr (plaanil)	Kinnistu registriosa number	Katastriüksuse tunnus, nimi ja sihtotstarve	Asukoht riigitee (nr ja nimi) suhtes (lõigu algus ja lõpp km);	Ala pindala ruutmeetrites m <sup>2</sup>	TINGMÄRGID	
1	Pos 1.	4623150	19801:001:2651 8 Tallinn-Paldiski maantee. Transpordimaa	8 Tallinn-Paldiski maantee km 21,39-22,31	1906m <sup>2</sup>		Isikliku kasutusõiguse ala 1906m <sup>2</sup>
							Projekteeritud keskpinge maakaabel
							Katastriüksuse piirid

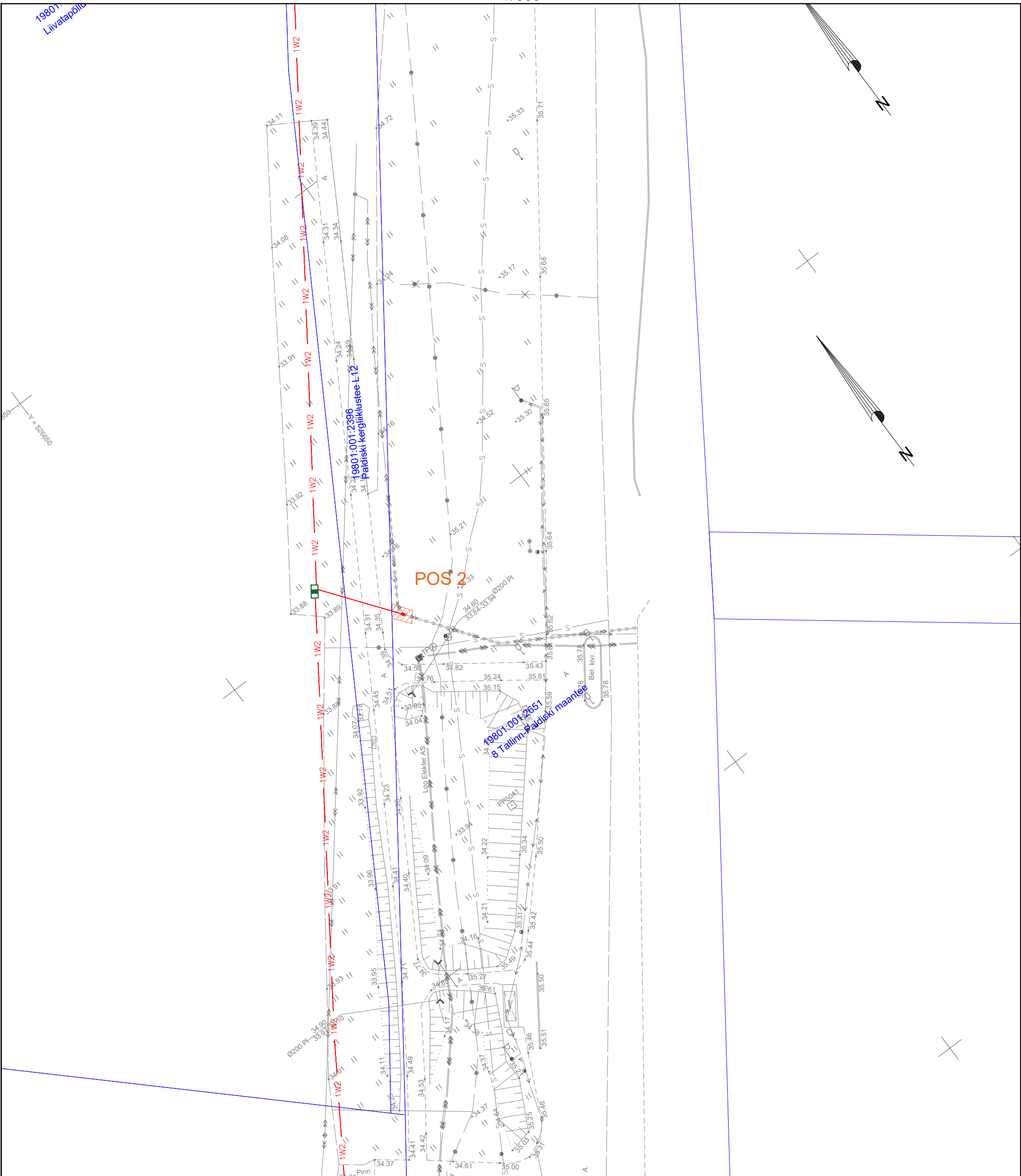


Jrk nr	IKÕ ala Pos nr (plaanil)	Kinnistu registrios number	Katastriüksuse tunnus, nimi ja sihtotstarve	Asukoht riigitee (nr ja nimi) suhtes (lõigu algus ja lõpp km);	Ala pindala ruutmeetrites m <sup>2</sup>	TINGMÄRGID	
1	Pos 1.	4623150	19801:001:2651 8 Tallinn-Paldiski maantee. Transpordimaa	8 Tallinn-Paldiski maantee km 21,39-22,31	1906m <sup>2</sup>		Isikliku kasutusõiguse ala 1906m <sup>2</sup>
							Projekteeritud keskpinge maakaabel
							Katastriüksuse piirid



Jrk nr	IKÕ ala Pos nr (plaanil)	Kinnistu registriosa number	Katastriüksuse tunnus, nimi ja sihtotstarve	Asukoht riigitee (nr ja nimi) suhtes (lõigu algus ja lõpp km);	Ala pindala ruutmeetrites m <sup>2</sup>
1	Pos 1.	4623150	19801:001:2651 8 Tallinn-Paldiski maantee. Transpordimaa	8 Tallinn-Paldiski maantee km 21,39–22,31	1906m <sup>2</sup>

TINGMÄRGID	
	Isikliku kasutusõiguse ala 1906m <sup>2</sup>
	Projekteeritud keskpinge maakaabel
	Katastriüksuse piirid



Projekti nimetus ja töö nr :Keila–Tutermaa haja piirkonna keskpinge võrgu parendamine IP4436  
 Asukoht: Tutermaa ja Vahi küla Harku vald, Kiia küla Saue vald, Harju maakond  
 Kuupäev 15.10.2024

Jrk nr	IKÕ ala Pos nr (plaanil)	Kinnistu registriosa number	Katastriüksuse tunnus, nimi ja sihtotstarve	Asukoht riigitee (nr ja nimi) suhtes (lõigu algus ja lõpp km);	Ala pindala ruutmeetrites m <sup>2</sup>
1	Pos 2.	4623150	19801:001:2651 8 Tallinn–Paldiski maantee. Transpordimaa	8 Tallinn–Paldiski maantee km 22,44	6m <sup>2</sup>

TINGMÄRGID	
	Isikliku kasutusõiguse ala 6m <sup>2</sup>
	Projekteeritud keskpinge maakaabel
	Projekteeritud keskpinge jätkumuhv
	Katastriüksuse piirid

ASENDIPLAANI KOOSTAS:  
 Hardo Aun  
 THS Projekt OÜ  
 Projektiteerija  
 58009470  
 hardo.aun@thsprojekt.com

Maakaabelliini kaitsevöönd 1 meetri äärisest kaablist kummalegi poole.