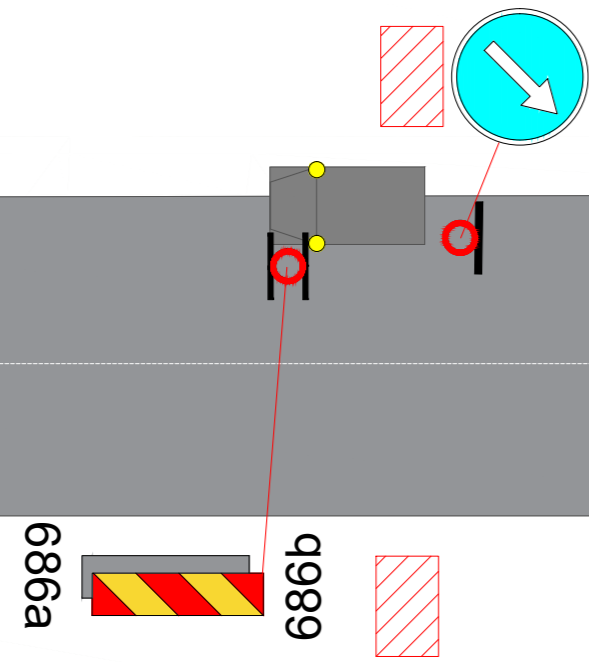
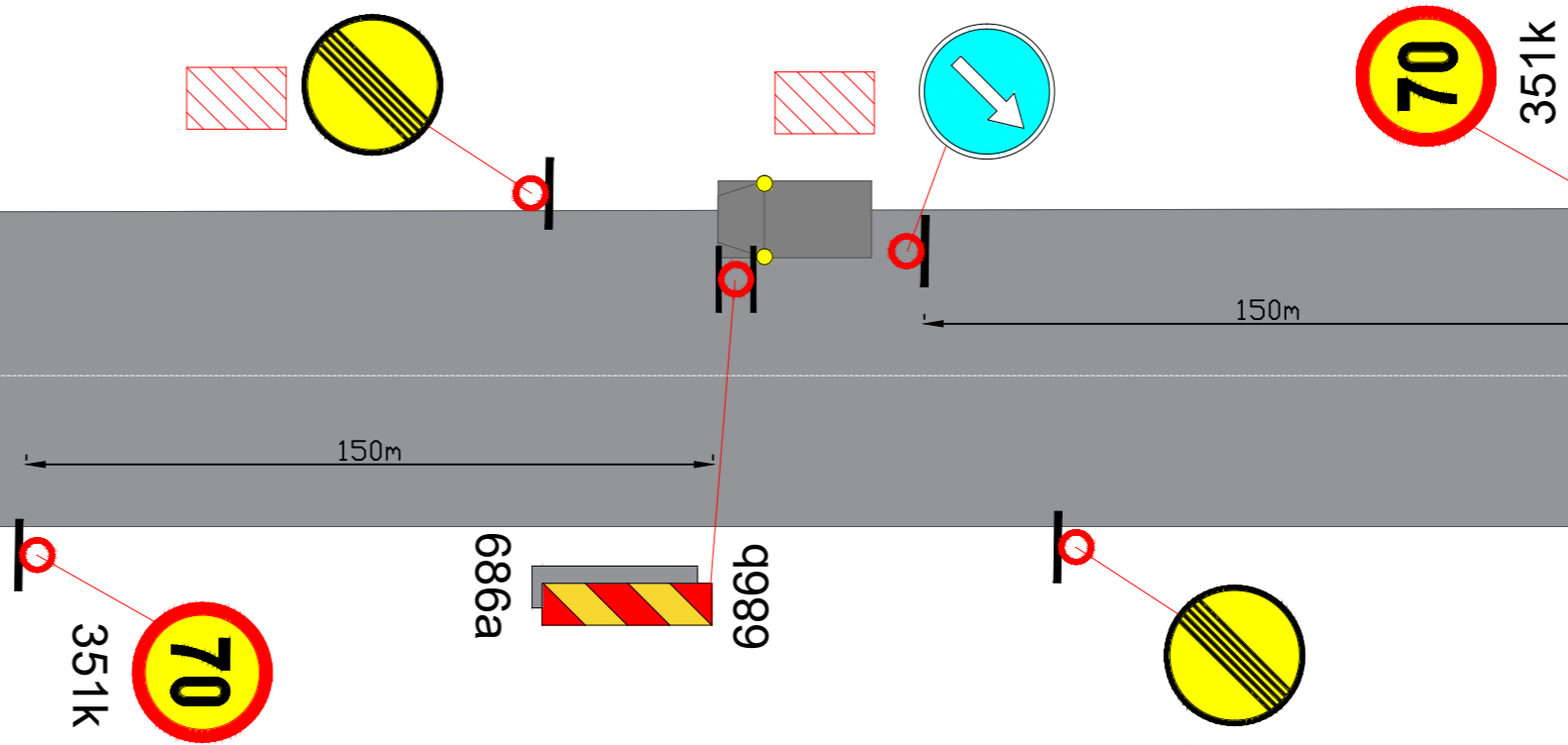


Puurimine 50km/h alas



Puurimine 90km/h alas



Märkused:

- Muud olemasolevad liiklusmärgid, mis lähevad vastuollu antud ajutise ehitusaegse liiklusskeemiga, tuleb kinnikatta.
- Vajadusel korrigeerida liiklusskeem tööetapil olukorra kohaseks.
- Vajadusel lisada objektile täiendavaid liiklusmärke.
- Ajutised ehitusaegsed liiklusmärgid tuleb paigaldada nii, et nad on liiklejale üheselt mõistetavad ja arusaadavad.
- Tagada kogu ehitustööde vältel ajutiste liiklusmärkide püstiolek ja loetavus.
- Joonist lugeda märgitud numbrite järgi.

Lisa märkused:

- Aasta keskmine ööpäevane liiklus 176
Sõiduaudod ja pakiaudod (%) 94
Veoaudod ja autobussid (%) 2
Autorongid (%) 4
- Antud asulavälisel lõigul kehtib statsionaarne kiirusepiirang 90 km/h

LEPPEMÄRGID

	Stardikaevik		Paigaldatav ajutine liiklusmärk
	Maakaabel		Olemasolev liiklusmärk
	Puurimine kinnisel meetodil		



Turu 63, 51004, Tartu,
Telefon: +372 5248 400
E-post: info@lounaliiklus.ee

Koostas: Indrek Vähi

Tellija: Est Networks OÜ

Projekti nimetus:
Kiini-Kõpu fidi rekonstrueerimine Uia ja Iia külad Põhja-Sakala vald Viljandi maakond

Objekti asukoht:
Tee nr 24151 Kõpu-Tõramaa-Jõesuu tee km 5,6-7,7

Joonis: **Ajutine liikluskorralduskeem**

Kuupäev
24.01.2024

Töö nr:
025/24

Joonis nr :
1 - (1)

Mootkava