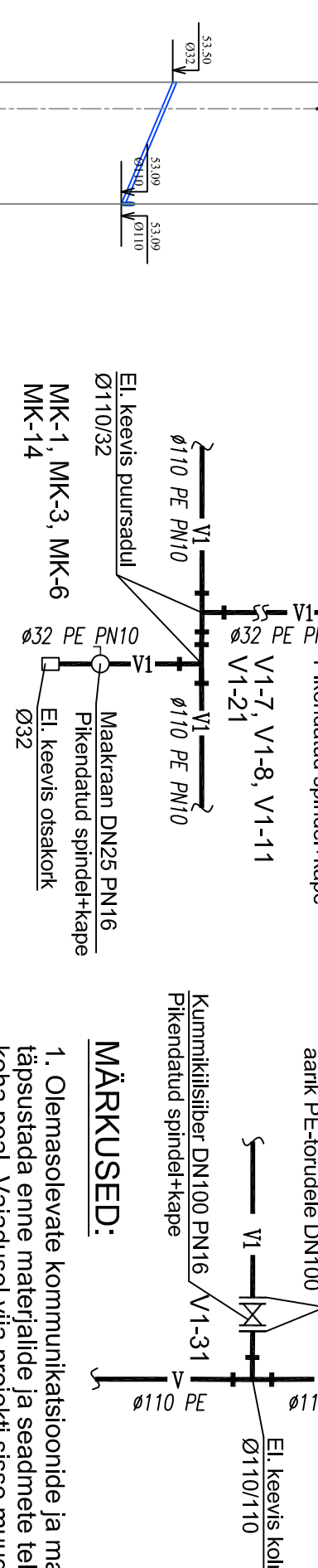
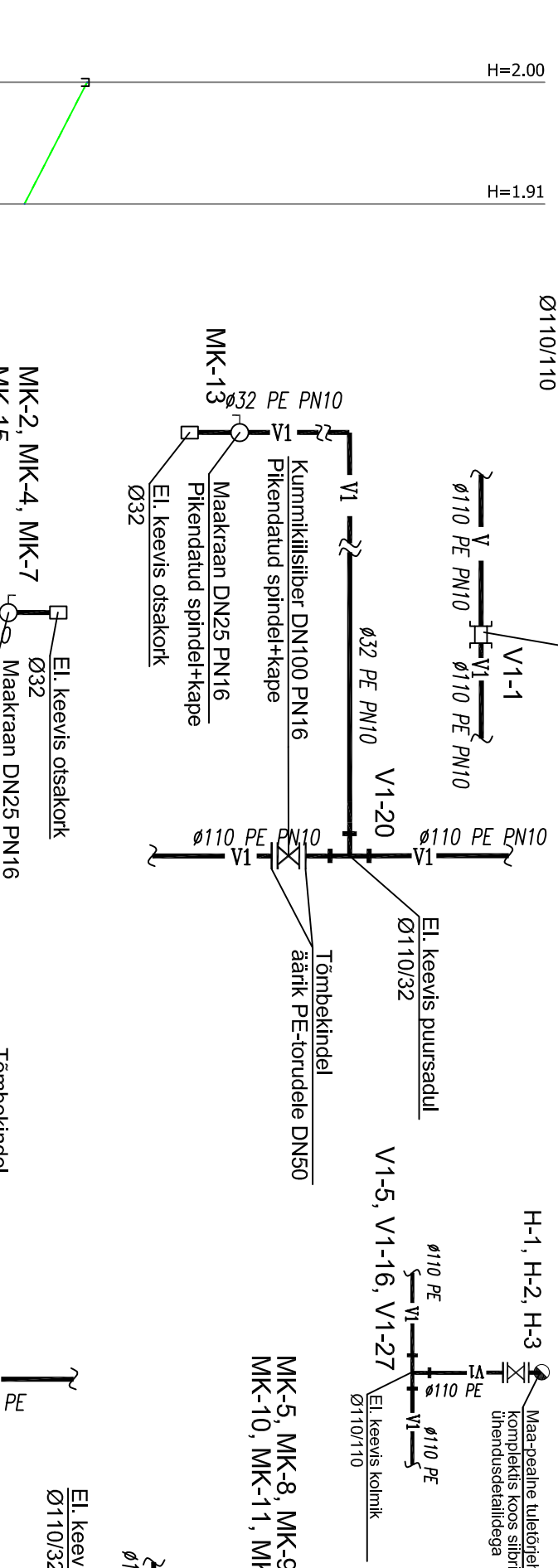
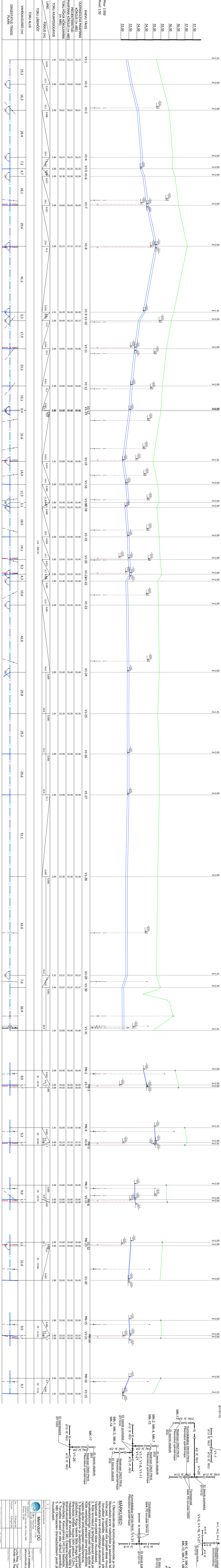


Veevõrgustike pikiprofilid



MARKUSED:

- 1. Olemasolevate kommunikatsioonide ja maapinna kogumistõrjad ning asukoht lõigatud eme materjalide ja seadmete teinist ning eme ehitistöödega alustamist kohta peal. vajadusel viia projektisisse muudatused.
- torustike ja kaabli, millede puuduvad pikiprofilid kogumistõrja ja lõhõõdud tuleb väljastada eme ehitistöödega alustamist kohapeal.
- 2. Kõik kirjutatud ja täiendatud peavad olema pidevalt lähtud ehitistööde käigus. Kanalitsiooniiga. vajadusel ajutisi ehitistööde kanalitsiooni ühendusi.
- 3. Kõik veerajad peavad olema pidevalt lähtud ehitistööde käigus.
- 4. NB! Kõik asutused, kes osalevad ehitistööde pead jaama töösse. vajadusel viia projektisisse muudatused.

Merindorf OÜ
Tehnikas
Lõuise II etapi ehitistööde projekti, Veevõrgustike ja kanalitsiooni väliskõik.
Pildid: MK-4-02
Skeemid: PP

Proj. veevõrgustike pikiprofilid.
1:500
05.12.2022