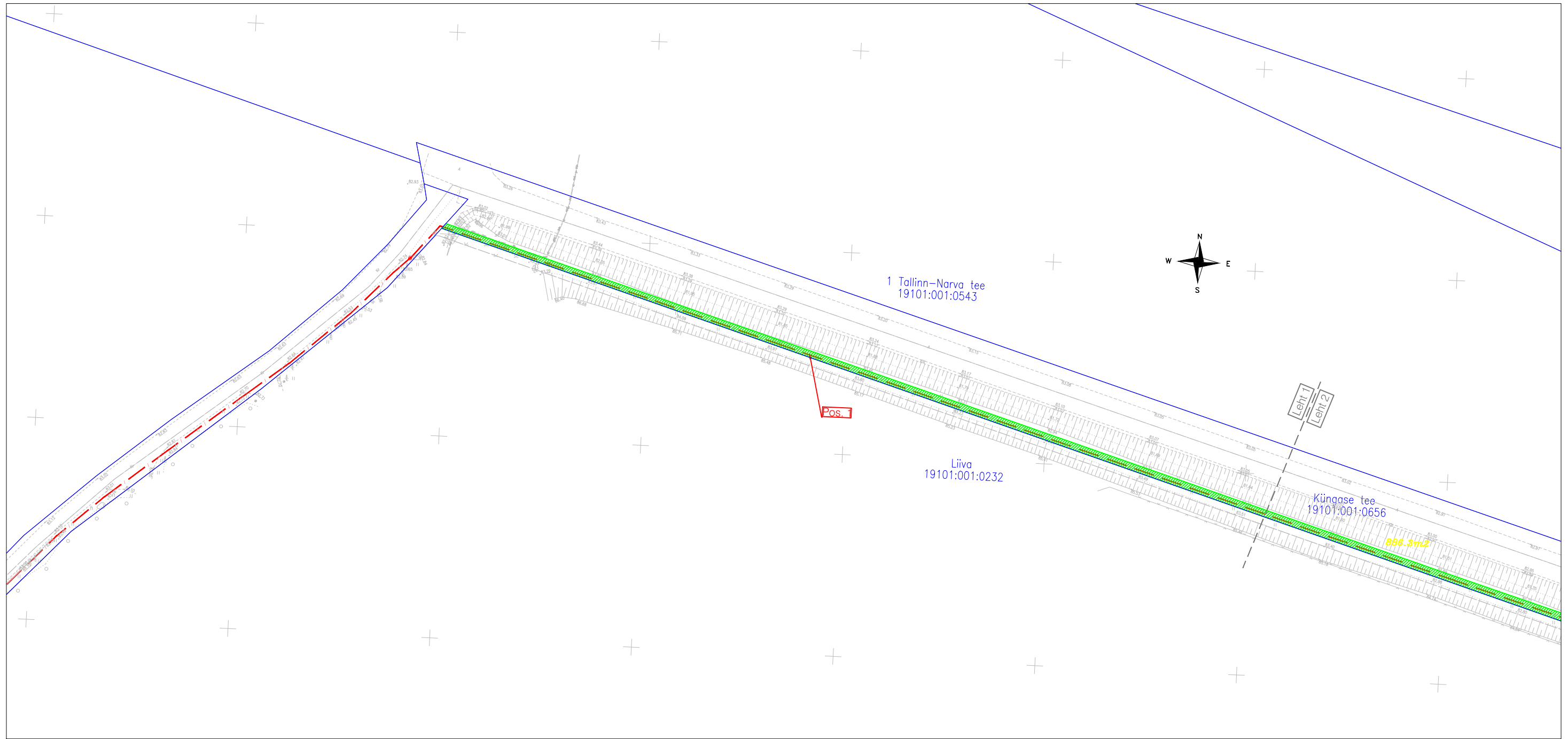




Isikliku kasutusõiguse seadmise plaan M 1:1000
Kadrina valla Ama ja Jürimõisa küla sidetrassid, Töö nr P23068



Maakond: Lääne-Viru maakond
Vald: Haljala vald
Asustusüksus: Liiguste küla
Lähiaadress: Küngase tee

Tunnus: 19101:001:0656
Omandivorm: Riigiomand
Registriosa: 15342950

 Koormatav ala (sidekanalisatsioon)
 Kinnistu piir

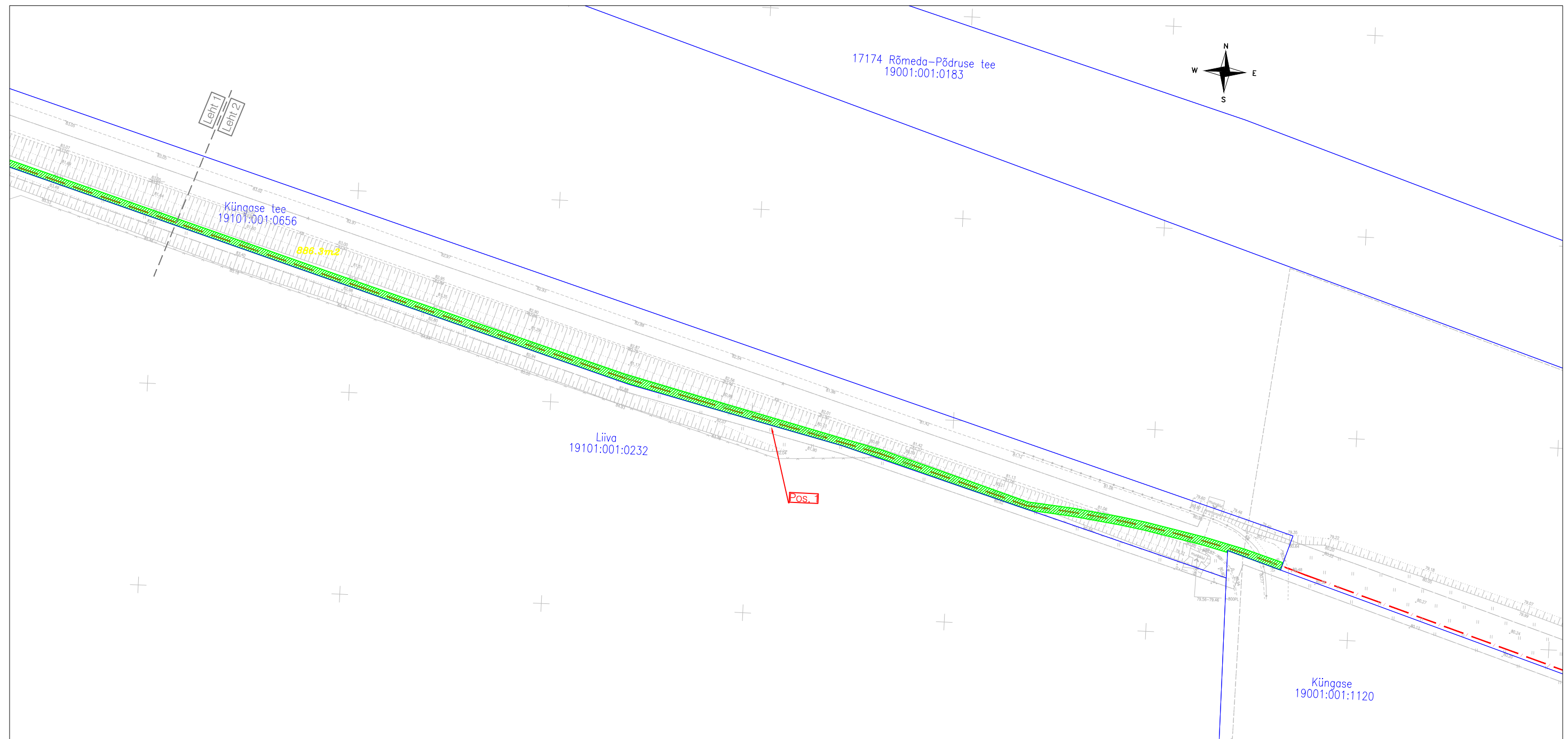
Pos. 1 1 Tallinn-Narva tee;
kulgemine 78,21-78,71 km

Kaitsevöönd sidekaabli korral 1 m mõlemale poole äärmistest kaablitest

Koormatav ala [m²]: 886.3
Projekteeritava tehnoõrgu pikkus [m]: 503.1



Koostas: Jelena Kelvet
Reaalprojekt OÜ projekteerija

Isikliku kasutusõiguse seadmise plaan M 1:1000
Kadrina valla Ama ja Jürimõisa küla sidetrassid, Töö nr P23068



Maakond: Lääne-Viru maakond
Vald: Haljala vald
Asustusüksus: Liiguste küla
Lähiaadress: Küngase tee

Tunnus: 19101:001:0656
Omandivorm: Riigiomand
Registriosa: 15342950

 Koormatav ala (sidekanalisatsioon)
 Kinnistu piir

Pos. 1 1 Tallinn-Narva tee;
kulgemine 78,21-78,71 km

Kaitsevöönd sidekaabli korral 1 m mõlemale poole äärmistest kaablitest

Koormatav ala [m²]: 886.3
Projekteeritava tehnovõrgu pikkus [m]: 503.1

Koostas: Jelena Kelvet
Reaalprojekt OÜ projekteerija