



Transpordiamet
Valge tn 4
Tallinn
11413 Harju maakond

08.04.2026

Piiri kättenäitamise kutse

Teatan Tartumaal Luunja vallas Lohkva külas Eesti Vabariigile (volitatud asutus Transpordiamet) kuuluvate **45 Tartu – Räpina – Värska tee T9** (43201:001:1156) ja **45 Tartu – Räpina – Värska tee T10** (43201:001:1162) katastriüksustega piirneva **Põltsamaa** katastriüksuse (43201:001:1161) detailplaneeringu alusel jagamisest **Suur-Põltsamaa, Liini tee, Liini tee 2, Liini tee 4, Kaalukoja tee L4** ja **45 Tartu-Räpina-Värska kergliiklustee L2** katastriüksusteks ning nende üksuste mõõdistamisest.

Mõõdistatud ühisel piiril on 7 ühist piirimärki piiripunktides nr. 1,3,14,15,16,17 ja 18.

Piiripunktid nr 1 ja 16 on taastatud jagatava Põltsamaa katastriüksuse plaani koordinaatide järgi, mis on ühesugused piirneva 45 Tartu – Räpina – Värska tee T10 katastriüksuse plaani koordinaatidega. Piirimärkideks paigaldati metalltorud.

Piiripunktidesse nr 3 ja 15 on mõõdistamise käigus paigaldatud uued metalltorust piirimärgid vastavalt Põltsamaa maaüksuse detailplaneeringule. Piirimärgid nr 3 ja 15 asuvad piirilõigu 1-16 joonel.

Piiripunktides nr 14,17 ja 18 on varasemast säilinud metalltorust piirimärgid. Piirimärkide asukohad sobivad piiriandmetega.

Piirimärk 45 Tartu – Räpina – Värska tee T10 katastriüksuse plaanil piiripunktis nr 10 on hävinenud ja mõõdistamise käigus jäeti piiripunkti nr. 10 üldse ära, sest piiripunkt nr 10 asub piirilõigu 1-3 joonel ja ei ole katastriüksuse piiri käänupunkt.

Katastriüksuse moodustamise korra § 20 lg 1 kohaselt on maamõõtja kohustatud piiri maastikul kättenäitamisele kutsuma kõik puudutatud katastriüksuste omanikud.

Käesolevaga kutsun Transpordiameti esindajat 45 Tartu – Räpina – Värska tee T9, 45 Tartu – Räpina – Värska tee T10, 45 Tartu – Räpina – Värska kergliiklustee L2, Liini tee 2 ja Kaalukoja tee L4 katastriüksuste ühise piiri ja piirimärkide maastikul kättenäitamisele 20. aprillil 2026 kell 9.30. Ootaksin Teid Tartu maakonnas Luunja vallas Lohkva külas piirimärgi nr. 1 juures (vt skeemi), et siis liikuda koos piirile. Piiri kättenäitamisele volitatud esindaja saatmisel palun mind sellest eelnevalt teavitada ja esitada mulle esindust tõendav volikiri.

NB! Maamõõtja tuleb piire ja piirimärke maastikul kättenäitama ainult siis, kui Te eelnevalt annate teada oma soovist osaleda piiride kättenäitamisel.

Juhul, kui Te jätate piiri kättenäitamisele ilmumata või kirjaliku seisukoha esitamata, loetakse kutse saatmisega piirimärkide asukohad ja nende alalhoiu kohustus kinnisasja omanikule teatavaks tehtuks ja omanik piiride asukohaga nõustunuks (*Maakatastriseadus §17 lg 6*).

Piiride ja piirimärkide asukoha maastikul kättenäitamise kohta koostatakse piiriprotokoll, mida saate allkirjastada digitaalselt. Digitaalse allkirjastamise võimaluse puudumisel teavitage mind eelnevalt ning sellisel juhul saate piiriprotokollit allkirjastada paber kandjal.

Kui kinnisasja omanik tuleb piiride kättenäitamisele, kuid ei allkirjasta piiriprotokollit, loetakse piirimärkide asukoht ja nende alalhoiu kohustus kinnisasja omanikule teatavaks tehtuks (*Maakatastriseadus §17 lg 7*).

Kinnisasja omanik peab tagama piirimärgistuse säilimise. Te ei või piirimärke iseseisvalt muuta ega ümber paigutada (asjaõigusseaduse §128 lg 2).



TARTU MAAKORRALDUSE OÜ

Lugupidamisega

Esko Miljukov

Maamõõtja (tegevuslitsents nr 662 MA-k)

mob. 528 4920, e-post: esko@tartumaakorraldus.ee

Lisad:

Piirikirjeldus

Piiripunktide ja piiride skeem

Piirikirjeldus – Kaalukoja tee L4

Piiripunkti nr	Piiripunkti vorm	Piiri kulgemise viis	Märkus	Paigalduse info	Piir kindlaks tehtud
4	metalltoru	sirgjooneline	-	paigaldatud	-
5	metalltoru	sirgjooneline	-	paigaldatud	-
1	piirinael	sirgjooneline	-	taastatud	-
3	metalltoru*	sirgjooneline	*maaga tasa	paigaldatud	-

Piirikirjeldus – Liini tee 2

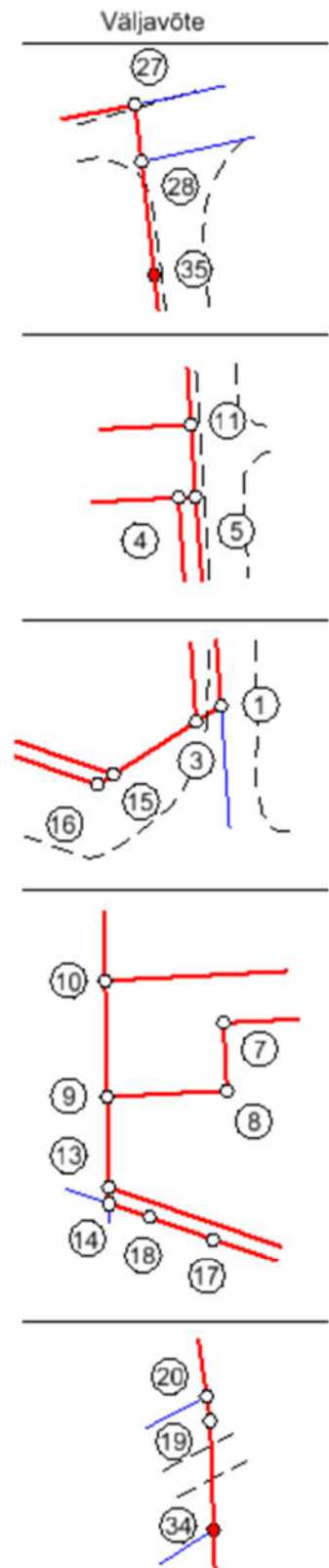
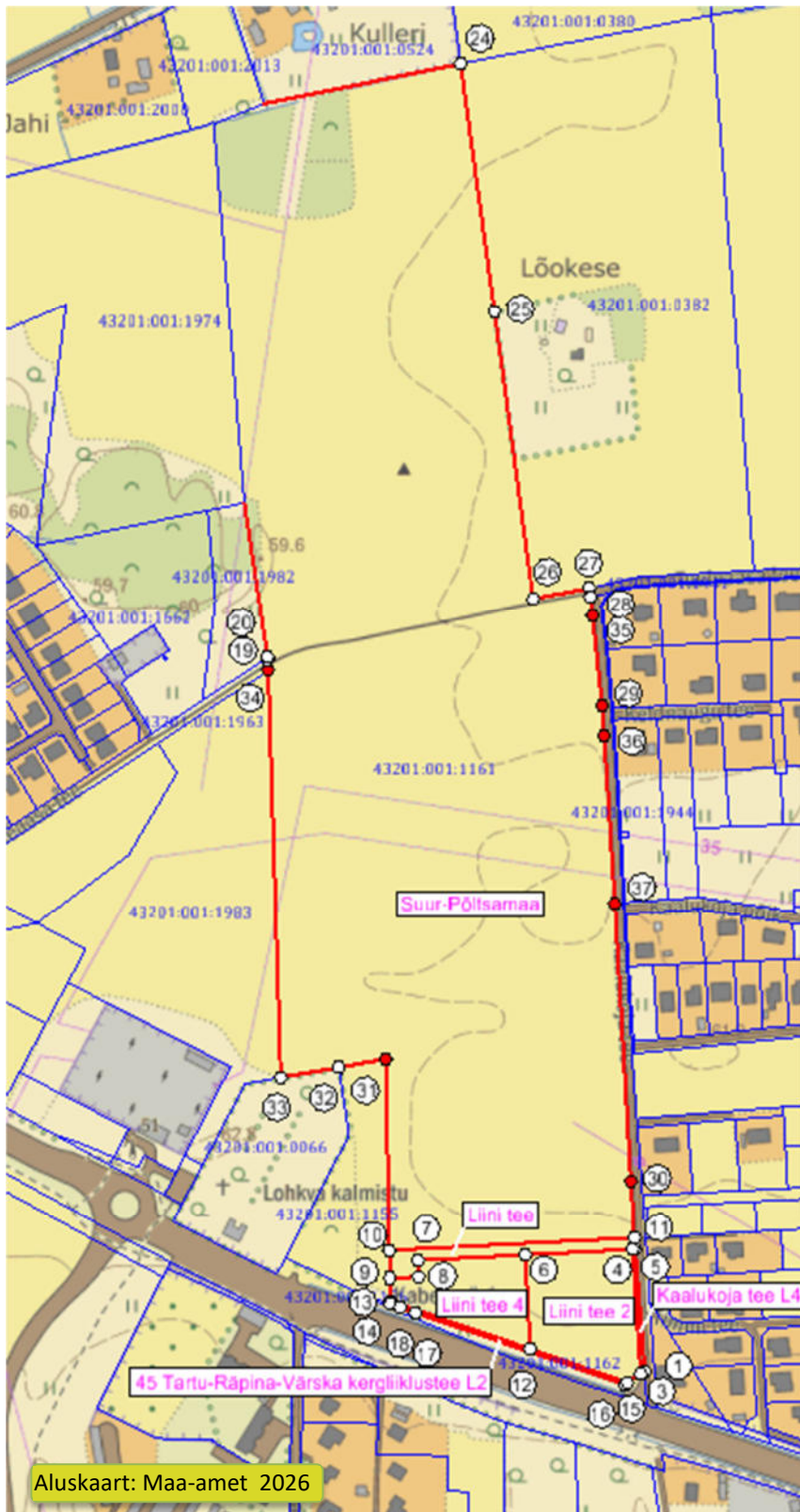
Piiripunkti nr	Piiripunkti vorm	Piiri kulgemise viis	Märkus	Paigalduse info	Piir kindlaks tehtud
6	metalltoru	sirgjooneline	-	paigaldatud	-
4	metalltoru	sirgjooneline	-	paigaldatud	-
3	metalltoru*	sirgjooneline	*maaga tasa	paigaldatud	-
15	metalltoru	sirgjooneline	-	paigaldatud	-
12	metalltoru	sirgjooneline	-	paigaldatud	-

Piirikirjeldus – 45 Tartu - Räpina - Värska kergliiklustee L2

Piiripunkti nr	Piiripunkti vorm	Piiri kulgemise viis	Märkus	Paigalduse info	Piir kindlaks tehtud
13	metalltoru	sirgjooneline	-	paigaldatud	-
12	metalltoru	sirgjooneline	-	paigaldatud	-
15	metalltoru	sirgjooneline	-	paigaldatud	-
16	metalltoru	sirgjooneline	-	taastatud	-
17	metalltoru*	sirgjooneline	*maa all	olemasolev	-
18	metalltoru	sirgjooneline	-	olemasolev	-
14	metalltoru	sirgjooneline	-	olemasolev	-

Piiripunktide ja piiride skeem

piiriprotokoll nr LY2025121718027



LEPPEMÄRGID

- Katastriüksuse piir
- Registreeritud katastriüksuse piir
- Tähistatud piiripunkt
- Paigaldamata piirimärk
- ① Piiripunkti number