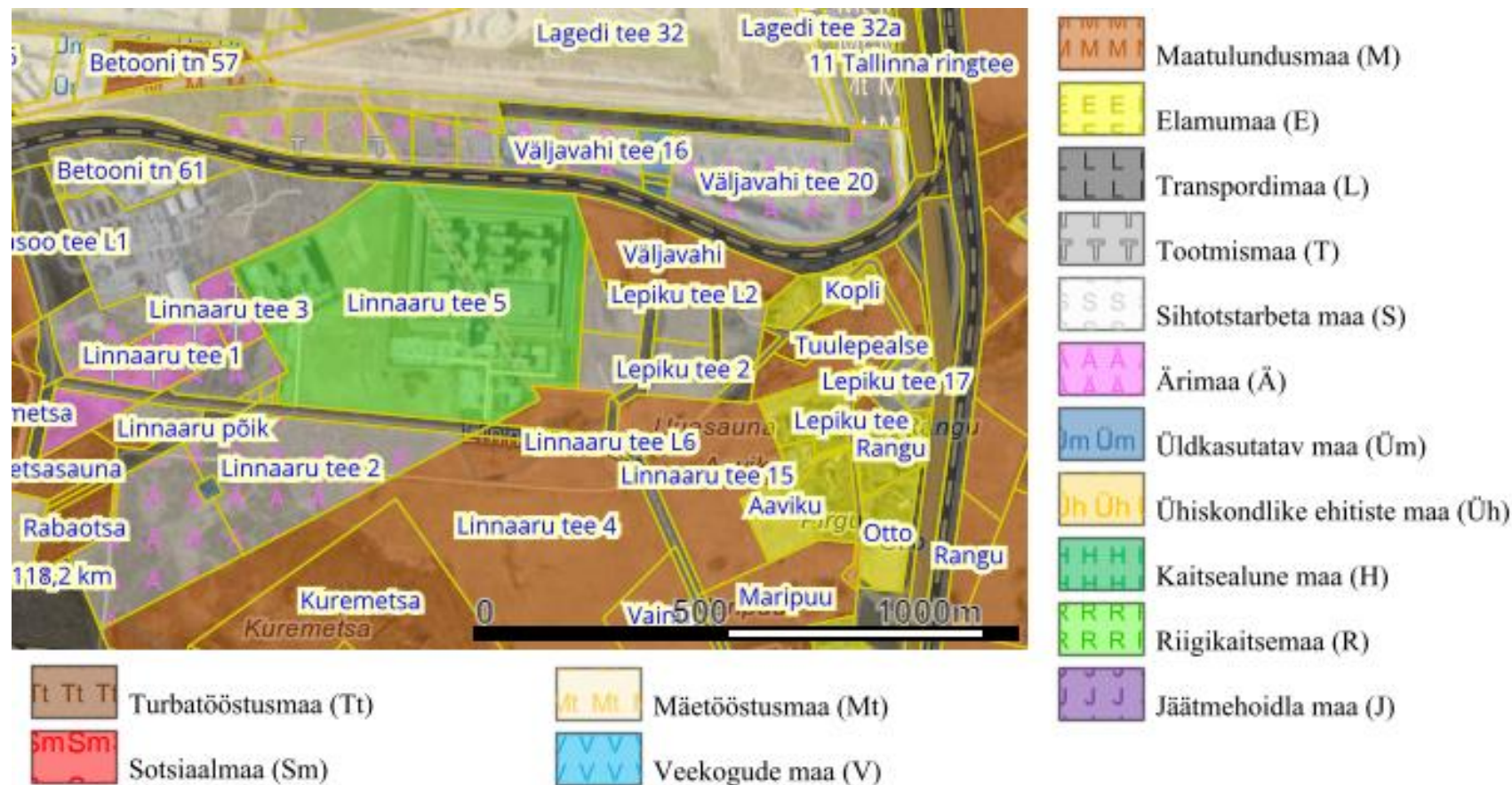


KSHEH lisa 4. Rakenduskava versioonis 5 käsitletud kinnipidamiskeskuse asupaik ja ümbruse maakasutus (Maa- ja Ruumiamet, 2025).

Toimuks praeguse kinnipidamiskeskuse (Linnaaru tee 5 maaüksusel (joonis L4.1), kinnistu lääneosas) renoveerimine ja ümberehitamine, soojakute ostmise, taustakontrolli läbinud isikutele majutuse ja teenuste pakkumine, sealhulgas kvalifitseeritud ja spetsialiseerunud personalilt jne (vt ka eelhindangu põhitekstist, ptk 1).



Joonis L4.1. Kinnipidamisekskuse (asub Linnaaru tee 5 (65301:011:0354) kinnistu lääne osas) ja naabruskonna maakasutus (Maa- ja Ruumiamet, 2025).