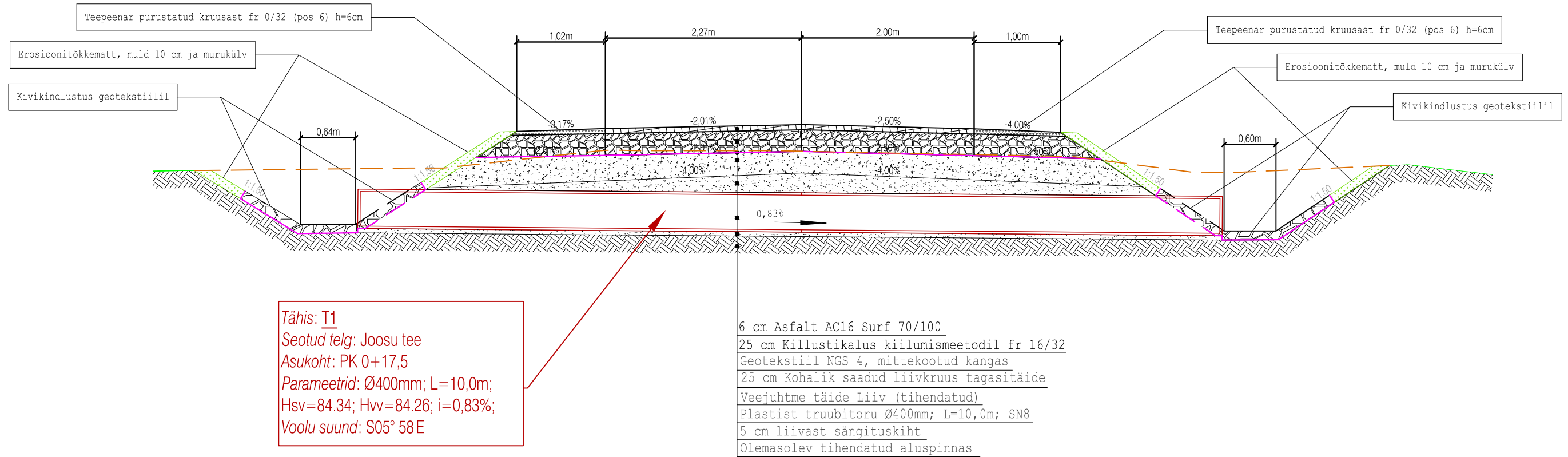
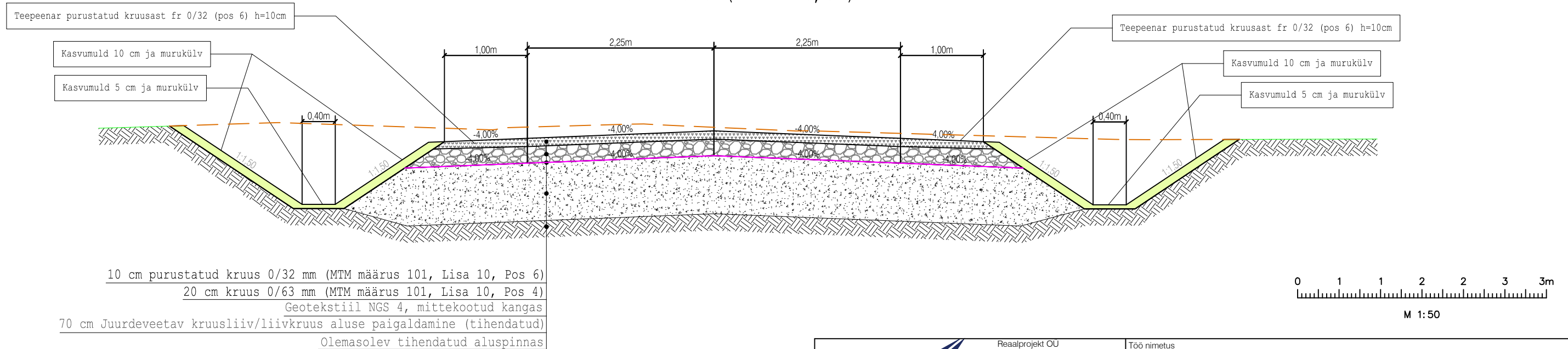


Joosu tee ristumiskoht riigiteega Võru-Põlva tee 64
Ristprofiil M 1:50
LÕIGE A-A (PK 0+17,5)



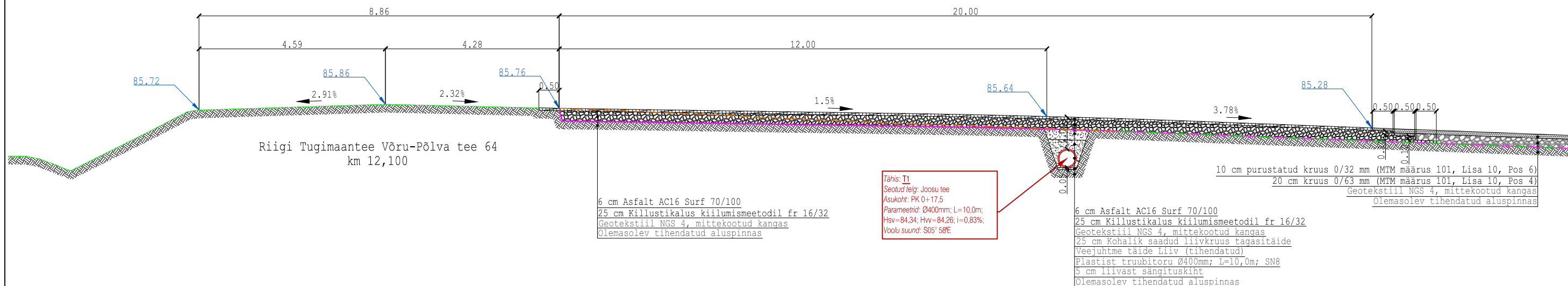
Mörgi vahetee ristumiskoht riigiteega Väimela-Kääpa tee 25149
Ristprofiil M 1:50
LÕIGE C-C (PK 0+26,58)



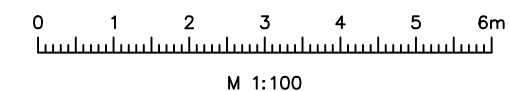
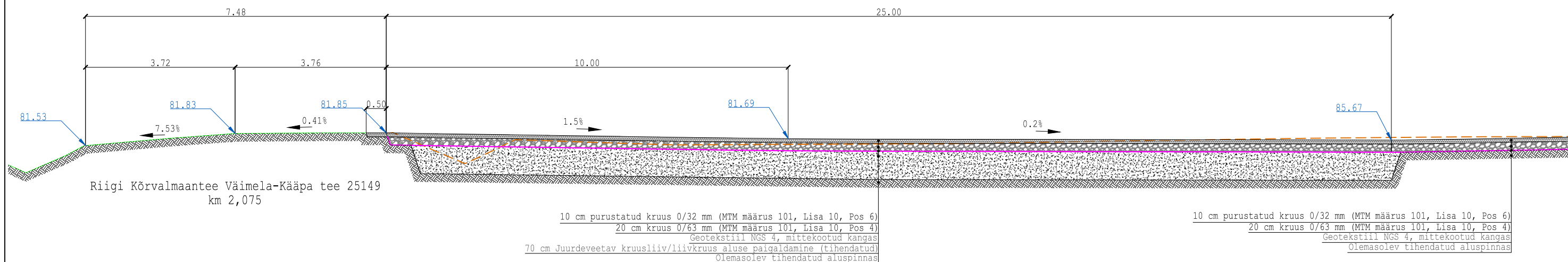
- Olemasolev maapind
- - - Olemasolev maapind enne väljakaevet
- Geotekstiil

<p>Reaalprojekt OU Vabaduse pst 174b 10917 Tallinn tel +372 608 11 00 www.reaalprojekt.ee reaalprojekt@reaalprojekt.ee</p>		Töö nimetus	
<p>Tellijä</p> <p>RMK Põlvamaa metskond ja RMK Võrumaa metskond, Kagu region, Kagu Võru piirkond</p>		<p>Joosu tee ja Mörgi vahetee</p>	
<p>Insener: Maksim Solodin</p> <p>Vastutav insener: Jaan Luhaorg</p> <p>Insener: ...</p> <p>Projektijuht: Reio Vesiallik</p> <p>Fail / Kuupäev: P23078_PP_TL_4-03_lõiked.dwg / 04.06.2024</p>		<p>Asukoht</p> <p>Pikasilla ja Kärnamäe küla, Võru vald, Võru maakond; Vana-Koiola küla, Põlva vald, Põlva maakond</p> <p>Joonise nimetus</p> <p>Joosu tee (Võru-Põlva tee 64 Tugimaantee km 12,100) Lõige A-A</p> <p>Mörgi vahetee (Väimela-Kääpa tee 25149 Kõrvalmaantee km 2,075) Lõige C-C</p> <p>Möötkava</p> <p>M 1:50</p>	
Töö nr		Kõide; eriosa	Joonise nr
P23078		PP	TL
			4-03-01

Joosu tee ristumiskoht riigiteega Võru-Põlva tee 64
Ristprofiil M 1:100
LÕIGE B-B



Mörgi vahetee ristumiskoht riigiteega Väimela-Kääpa tee 25149
Ristprofiil M 1:100
LÕIGE D-D



- Olemasolev maapind
- - - Olemasolev maapind enne väljakaevet
- Geotekstiil
- ↘ 36.07 Projektteeritud kõrgusmärk (abs)

		Reaalprojekt OU Vabaduse pst 174b 10917 Tallinn tel +372 608 11 00 www.reaalprojekt.ee reaalprojekt@reaalprojekt.ee		Töö nimetus Joosu tee ja Mörgi vahetee	
		Tellija RMK Põlvamaa metskond ja RMK Võrumaa metskond, Kagu region, Kagu Võru piirkond		Asukoht Pikasilla ja Kärnamäe küla, Võru vald, Võru maakond; Vana-Koiola küla, Põlva vald, Põlva maakond	
Insener:	Maksim Solodin	Joonise nimetus	Joosu tee (Võru-Põlva tee 64 Tugimaantee km 12,100) Lõige B-B Mörgi vahetee (Väimela-Kääpa tee 25149 Kõrvalmaantee km 2,075) Lõige D-D		Möötkava
Vastutav insener:	Jaan Luhaorg	Insener:			M 1:100
Projektijuht:	Reio Vesiallik	Töö nr	Stadium	Kõide; eriosa	Joonise nr
Fail / Kuupäev:	P23078_PP_TL_4-03_lõiked.dwg / 04.06.2024	P23078	PP	TL	4-03-02