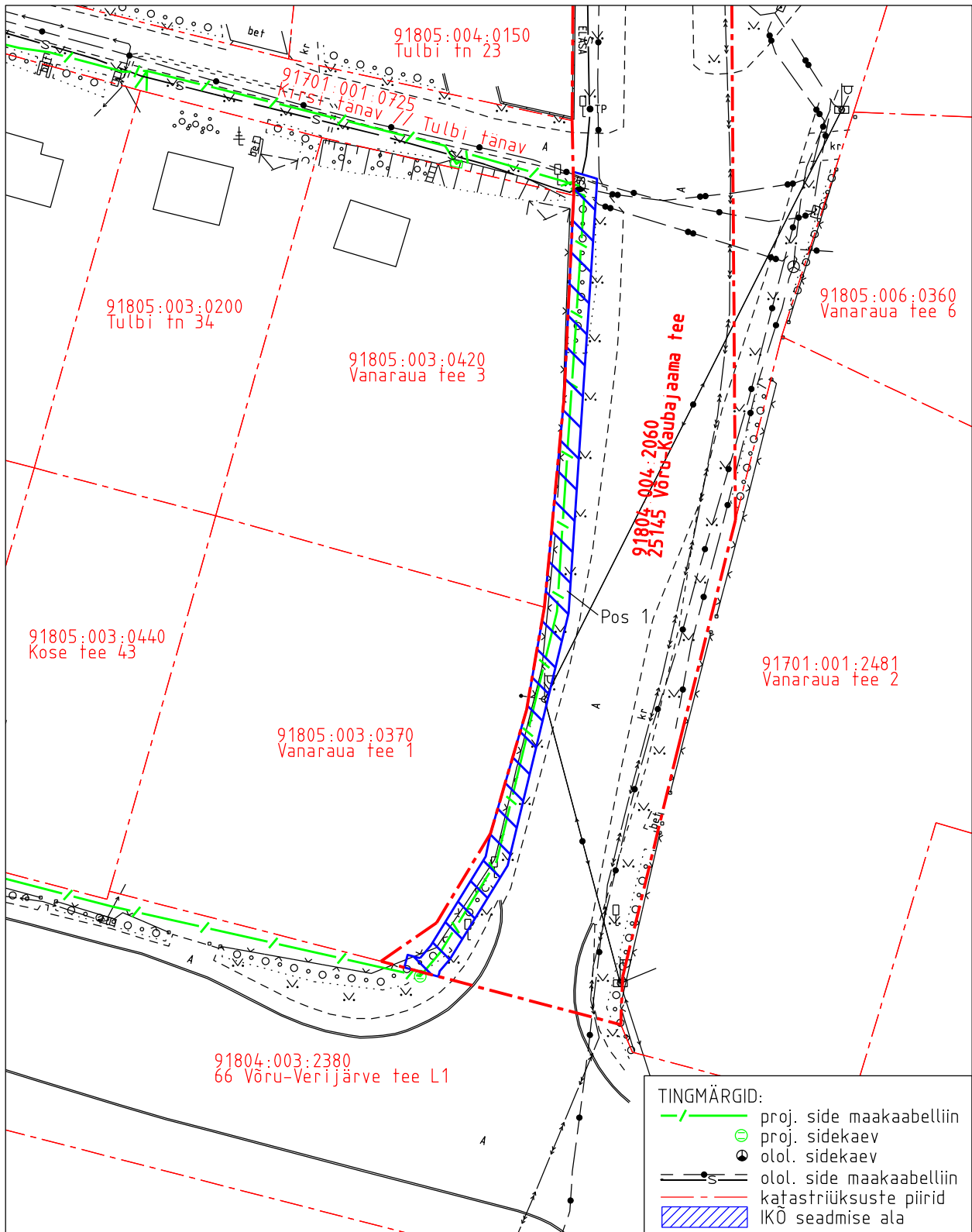


Isikliku kasutusõiguse seadmise plaan

IKÕ ala pos nr	Registriosaja nr, KV kood	Katastriüksuse tunnus, nimi ja sihtotstarve	Ala pindala (m ²)
1	8453550, KV7293	91804:004:2060; 25145 Võru-Kaubajaama tee transpordimaa	132



TINGMÄRGID:

	proj. side maakaabelliin
	proj. sidekaev
	olol. sidekaev
	olol. side maakaabelliin
	katastriüksuste piirid
	IKÕ seadmise ala

Projekti nimetus Võru vald, Kose alevik, Tulbi tänava ja Kose tee sideühendus				Töö nr 12363P/EST-MIL-413
Projekti koostaja Kirjanurk OÜ	Plaanide koostaja A. Jankovskaja	Mõõtkava 1:500	Leht 2-1	Kuupäev 10.01.2025