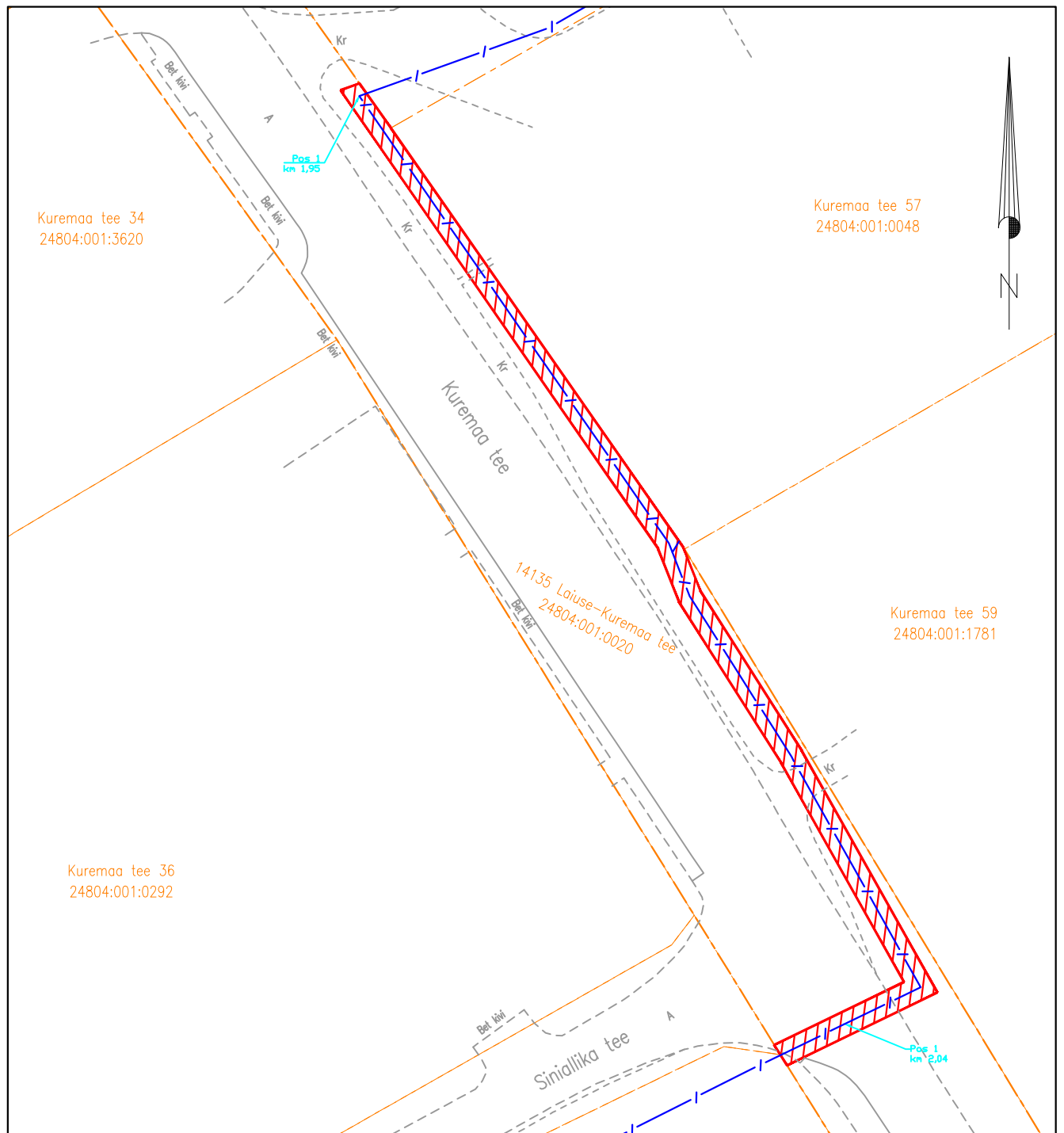


# Isikliku kasutusõigusega seadmise ala plaan (Leht 1/9)

## Jõgeva maakond, Jõgeva vald, Laiuse alevik



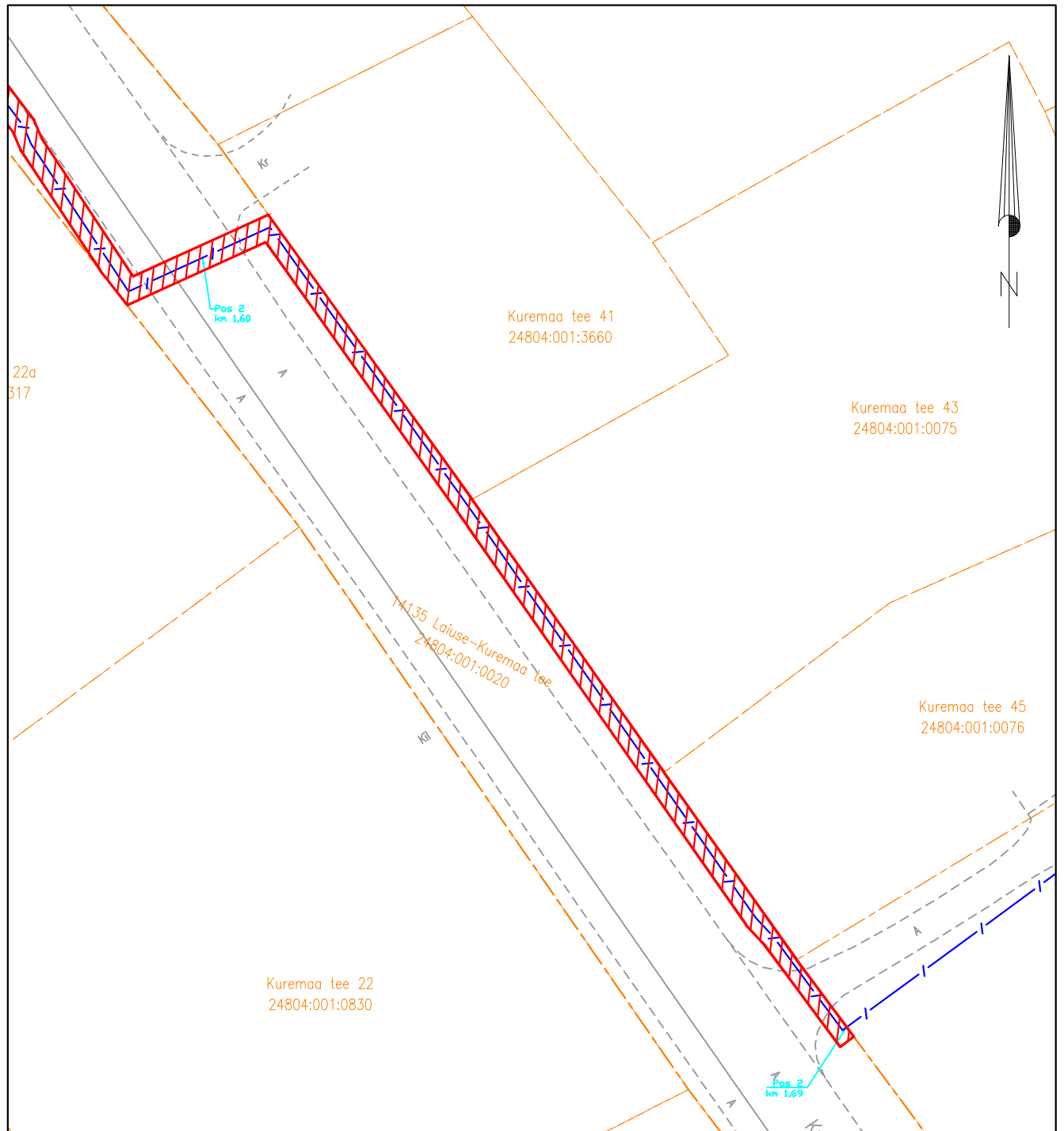
Jrk nr	IKÕ ala Pos nr (plaanil)	Kinnistu registriosa number	Katastriüksuse tunnus, nimi ja sihtotstarve;	Ala pindala ruutmeetrites m <sup>2</sup>
1.	Pos 1	5883150	24804:001:0020 14135 Laiuse-Kuremaa tee Transpordimaa	191m <sup>2</sup>
2.	Pos 2			290m <sup>2</sup>
3.	Pos 3			29m <sup>2</sup>
4.	Pos 4			117m <sup>2</sup>
5.	Pos 5			26m <sup>2</sup>
6.	Pos 6			116m <sup>2</sup>
7.	Pos 7			29m <sup>2</sup>
8.	Pos 8			106m <sup>2</sup>
9.	Pos 9			22m <sup>2</sup>
10.	Pos 10			106m <sup>2</sup>

Möötkava: M 1:500

- Lepingu objektiks oleva katastriüksuse piir
- Katastriüksuste piirid
- Sideehitis
- Kasutusõiguse ala (PARI ID ...)

# Isikliku kasutusõigusega seadmise ala plaan (Leht 2/9)

## Jõgeva maakond, Jõgeva vald, Laiuse alevik



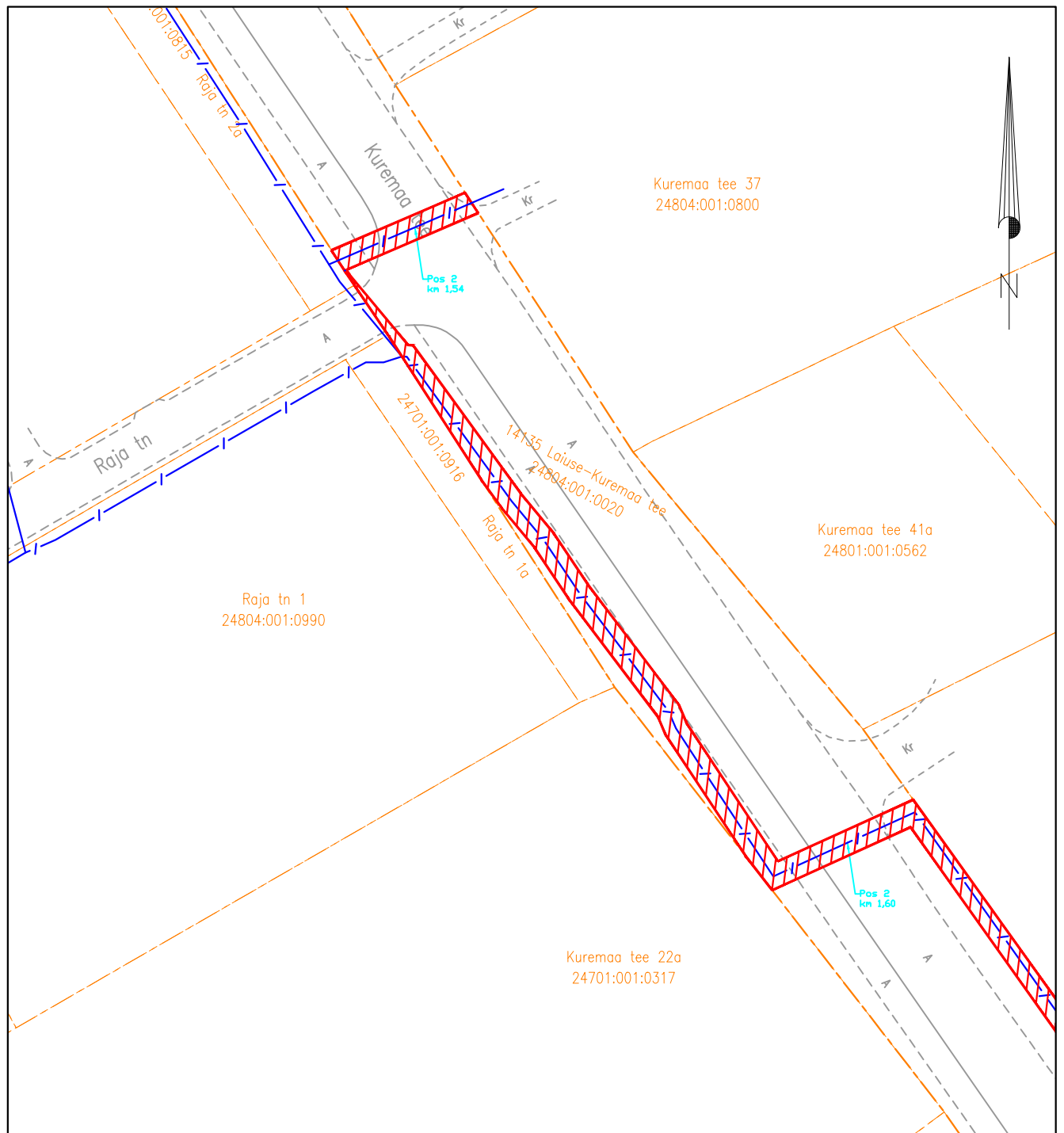
Jrk nr	IKÕ ala Pos nr (plaanil)	Kinnistu registriosa number	Katastriüksuse tunnus, nimi ja sihtotstarve;	Ala pindala ruutmeetrites m <sup>2</sup>
1.	Pos 1	5883150	24804:001:0020 14135 Laiuse-Kuremaa tee Transpordimaa	191m <sup>2</sup>
2.	Pos 2			290m <sup>2</sup>
3.	Pos 3			29m <sup>2</sup>
4.	Pos 4			117m <sup>2</sup>
5.	Pos 5			26m <sup>2</sup>
6.	Pos 6			116m <sup>2</sup>
7.	Pos 7			29m <sup>2</sup>
8.	Pos 8			106m <sup>2</sup>
9.	Pos 9			22m <sup>2</sup>
10.	Pos 10			106m <sup>2</sup>

Möötkava: M 1:500

- Lepingu objektiks oleva katastriüksuse piir
- Katastriüksuste piirid
- Sideehitis
- Kasutusõiguse ala (PARI ID ...)

# Isikliku kasutusõigusega seadmise ala plaan (Leht 3/9)

## Jõgeva maakond, Jõgeva vald, Laiuse alevik



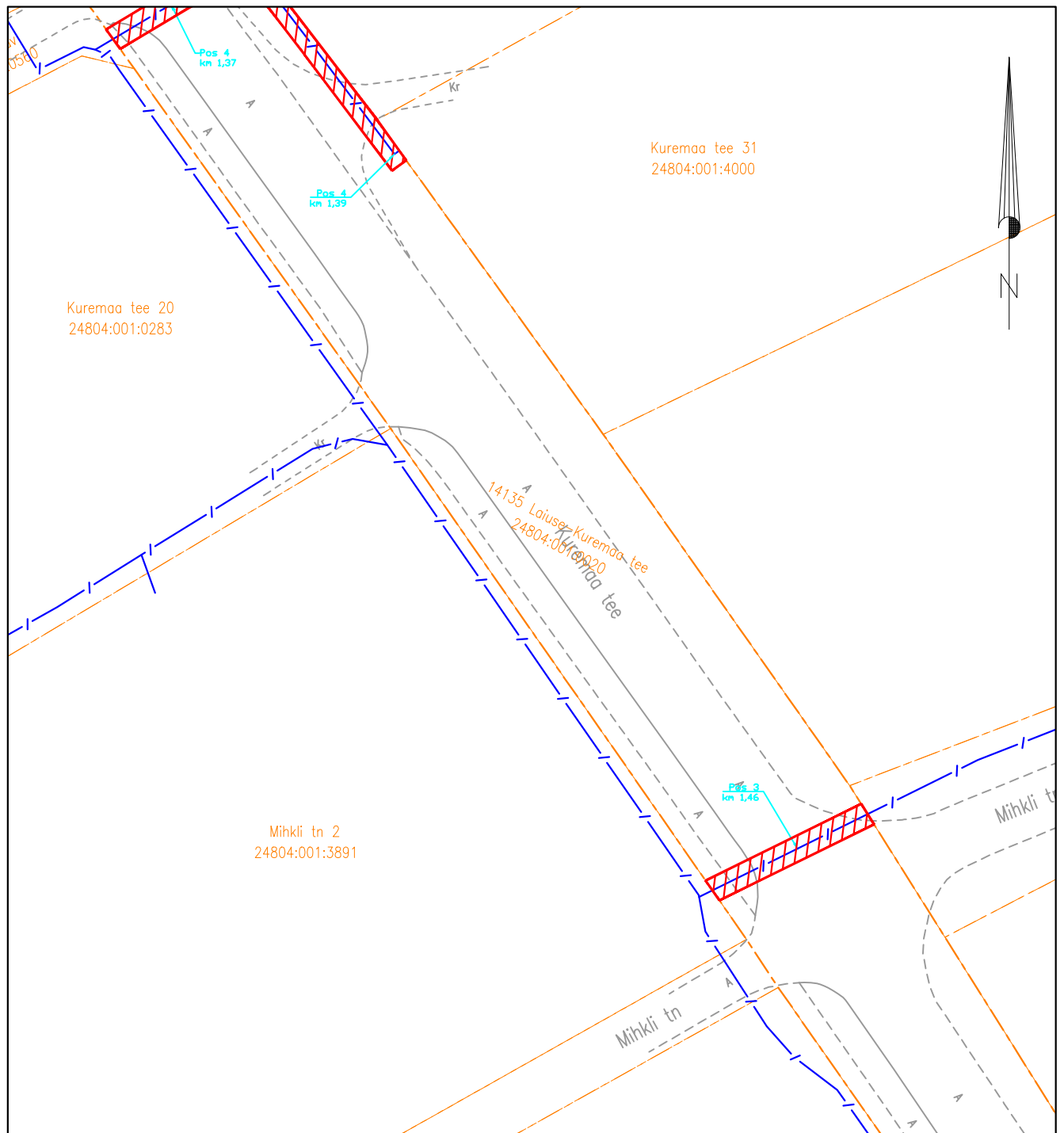
Jrk nr	IKÕ ala Pos nr (plaanil)	Kinnistu registriosa number	Katastriüksuse tunnus, nimi ja sihtotstarve;	Ala pindala ruutmeetrites m <sup>2</sup>
1.	Pos 1	5883150	24804:001:0020 14135 Laiuse-Kuremaa tee Transpordimaa	191m <sup>2</sup>
2.	Pos 2			290m <sup>2</sup>
3.	Pos 3			29m <sup>2</sup>
4.	Pos 4			117m <sup>2</sup>
5.	Pos 5			26m <sup>2</sup>
6.	Pos 6			116m <sup>2</sup>
7.	Pos 7			29m <sup>2</sup>
8.	Pos 8			106m <sup>2</sup>
9.	Pos 9			22m <sup>2</sup>
10.	Pos 10			106m <sup>2</sup>

Möötkava: M 1:500

- Lepingu objektiks oleva katastriüksuse piir
- Katastriüksuste piirid
- Sideehitis
- Kasutusõiguse ala (PARI ID ...)

# Isikliku kasutusõigusega seadmise ala plaan (Leht 4/9)

## Jõgeva maakond, Jõgeva vald, Laiuse alevik



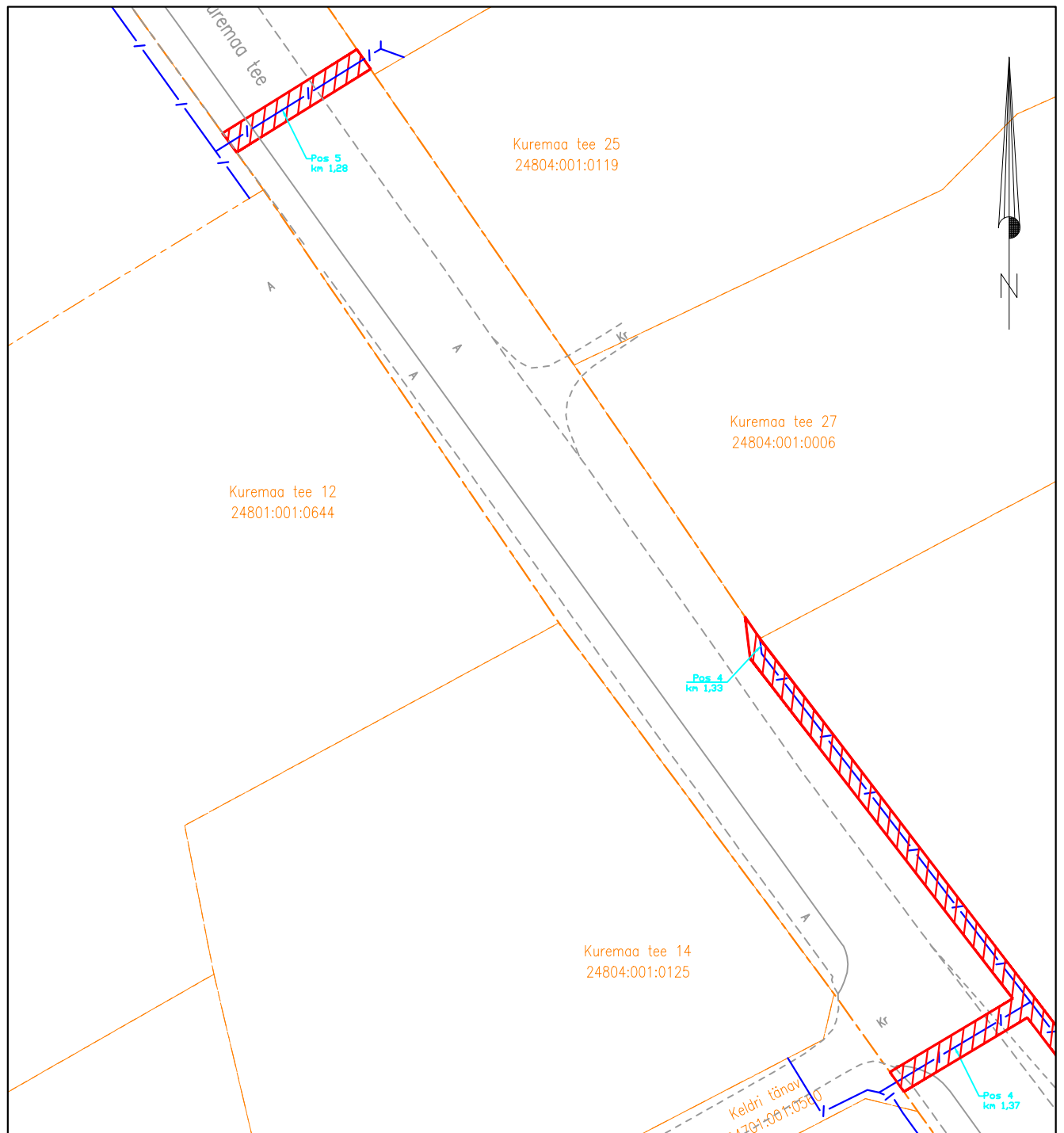
Jrk nr	IKÕ ala Pos nr (plaanil)	Kinnistu registriosas number	Katastriüksuse tunnus, nimi ja sihtotstarve;	Ala pindala ruutmeetrites m <sup>2</sup>
1.	Pos 1	5883150	24804:001:0020 14135 Laiuse-Kuremaa tee Transpordimaa	191m <sup>2</sup>
2.	Pos 2			290m <sup>2</sup>
3.	Pos 3			29m <sup>2</sup>
4.	Pos 4			117m <sup>2</sup>
5.	Pos 5			26m <sup>2</sup>
6.	Pos 6			116m <sup>2</sup>
7.	Pos 7			29m <sup>2</sup>
8.	Pos 8			106m <sup>2</sup>
9.	Pos 9			22m <sup>2</sup>
10.	Pos 10			106m <sup>2</sup>

Möötkava: M 1:500

- Lepingu objektiks oleva katastriüksuse piir
- Katastriüksuste piirid
- Sideehitis
- Kasutusõiguse ala (PARI ID ...)

# Isikliku kasutusõigusega seadmise ala plaan (Leht 5/9)

## Jõgeva maakond, Jõgeva vald, Laiuse alevik



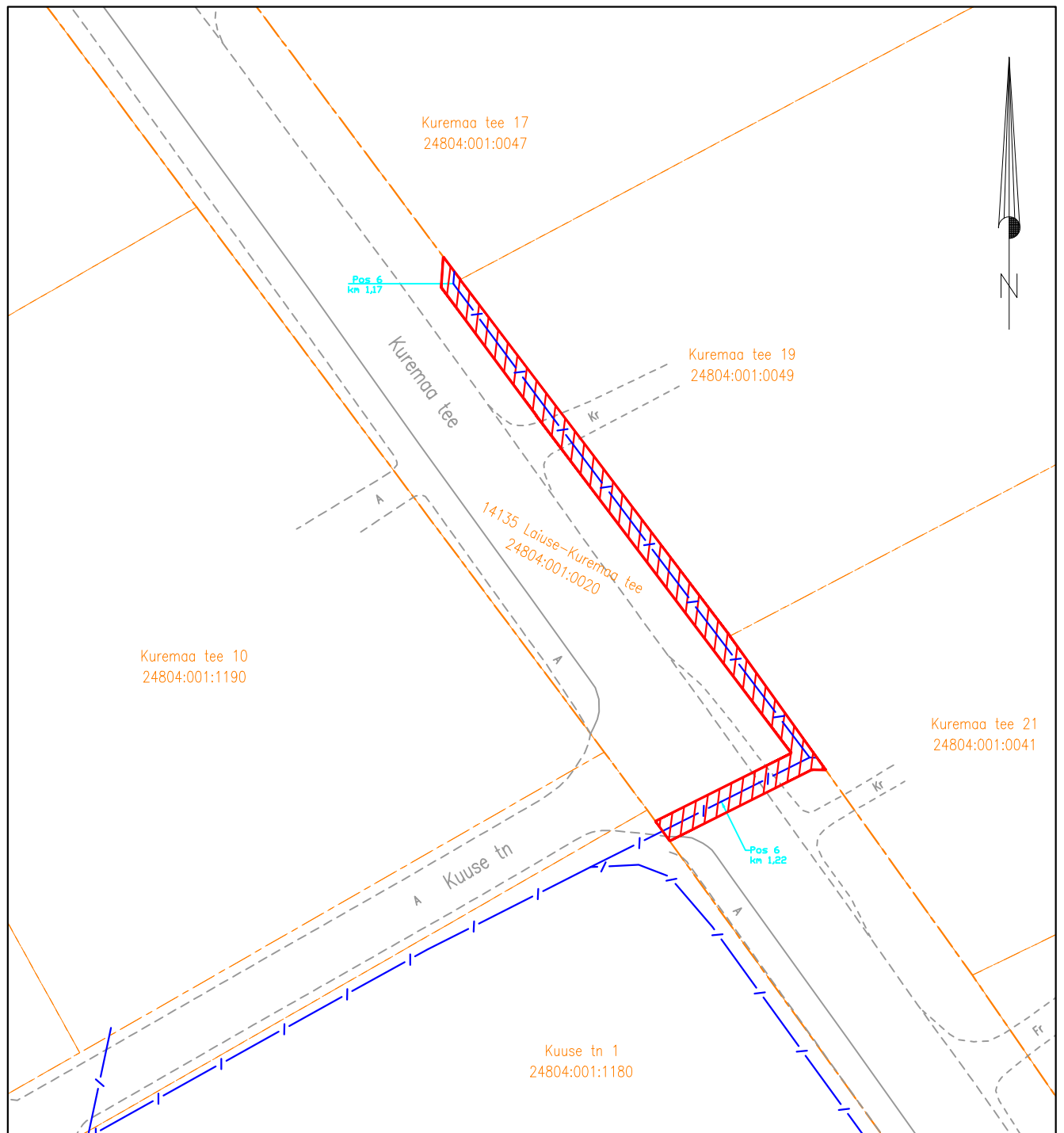
Jrk nr	IKÕ ala Pos nr (plaanil)	Kinnistu registriosa number	Katastriüksuse tunnus, nimi ja sihtotstarve;	Ala pindala ruutmeetrites m <sup>2</sup>
1.	Pos 1	5883150	24804:001:0020 14135 Laiuse-Kuremaa tee Transpordimaa	191m <sup>2</sup>
2.	Pos 2			290m <sup>2</sup>
3.	Pos 3			29m <sup>2</sup>
4.	Pos 4			117m <sup>2</sup>
5.	Pos 5			26m <sup>2</sup>
6.	Pos 6			116m <sup>2</sup>
7.	Pos 7			29m <sup>2</sup>
8.	Pos 8			106m <sup>2</sup>
9.	Pos 9			22m <sup>2</sup>
10.	Pos 10			106m <sup>2</sup>

Möötkava: M 1:500

- Lepingu objektiks oleva katastriüksuse piir
- Katastriüksuste piirid
- Sideehitis
- Kasutusõiguse ala (PARI ID ...)

# Isikliku kasutusõigusega seadmise ala plaan (Leht 6/9)

## Jõgeva maakond, Jõgeva vald, Laiuse alevik



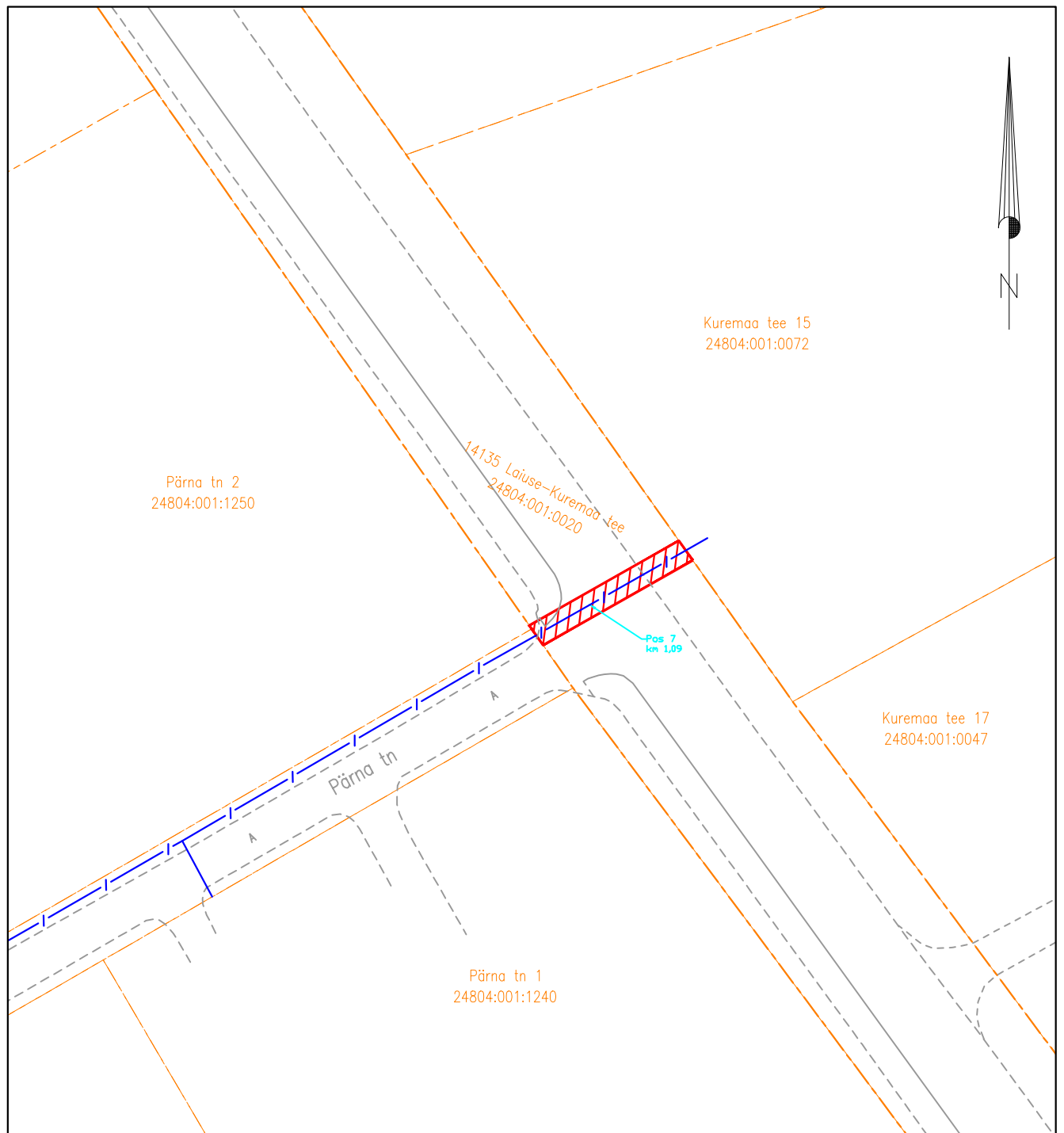
Jrk nr	IKÕ ala Pos nr (plaanil)	Kinnistu registriosa number	Katastriüksuse tunnus, nimi ja sihtotstarve;	Ala pindala ruutmeetrites m <sup>2</sup>
1.	Pos 1	5883150	24804:001:0020 14135 Laiuse-Kuremaa tee Transpordimaa	191m <sup>2</sup>
2.	Pos 2			290m <sup>2</sup>
3.	Pos 3			29m <sup>2</sup>
4.	Pos 4			117m <sup>2</sup>
5.	Pos 5			26m <sup>2</sup>
6.	Pos 6			116m <sup>2</sup>
7.	Pos 7			29m <sup>2</sup>
8.	Pos 8			106m <sup>2</sup>
9.	Pos 9			22m <sup>2</sup>
10.	Pos 10			106m <sup>2</sup>

Möötkava: M 1:500

- Lepingu objektiks oleva katastriüksuse piir
- Katastriüksuste piirid
- Sideehitis
- Kasutusõiguse ala (PARI ID ...)

# Isikliku kasutusõigusega seadmise ala plaan (Leht 7/9)

## Jõgeva maakond, Jõgeva vald, Laiuse alevik



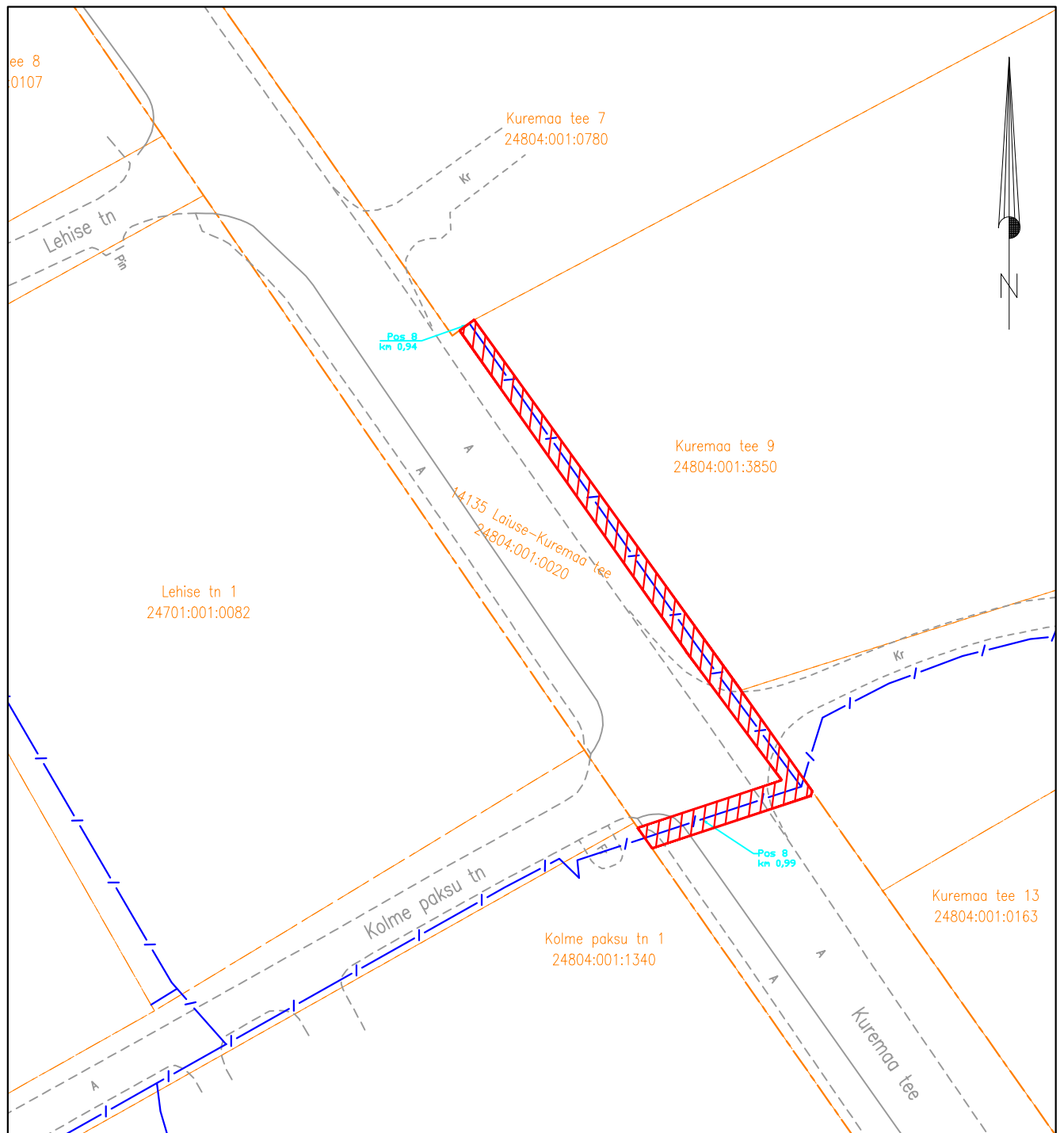
Jrk nr	IKÕ ala Pos nr (plaanil)	Kinnistu registriosa number	Katastriüksuse tunnus, nimi ja sihtotstarve;	Ala pindala ruutmeetrites m <sup>2</sup>
1.	Pos 1	5883150	24804:001:0020 14135 Laiuse-Kuremaa tee Transpordimaa	191m <sup>2</sup>
2.	Pos 2			290m <sup>2</sup>
3.	Pos 3			29m <sup>2</sup>
4.	Pos 4			117m <sup>2</sup>
5.	Pos 5			26m <sup>2</sup>
6.	Pos 6			116m <sup>2</sup>
7.	Pos 7			29m <sup>2</sup>
8.	Pos 8			106m <sup>2</sup>
9.	Pos 9			22m <sup>2</sup>
10.	Pos 10			106m <sup>2</sup>

Möötkava: M 1:500

- Lepingu objektiks oleva katastriüksuse piir
- Katastriüksuste piirid
- Sideehitis
- Kasutusõiguse ala (PARI ID ...)

# Isikliku kasutusõigusega seadmise ala plaan (Leht 8/9)

## Jõgeva maakond, Jõgeva vald, Laiuse alevik



Jrk nr	IKÕ ala Pos nr (plaanil)	Kinnistu registriosa number	Katastriüksuse tunnus, nimi ja sihtotstarve;	Ala pindala ruutmeetrites m <sup>2</sup>
1.	Pos 1	5883150	24804:001:0020 14135 Laiuse-Kuremaa tee Transpordimaa	191m <sup>2</sup>
2.	Pos 2			290m <sup>2</sup>
3.	Pos 3			29m <sup>2</sup>
4.	Pos 4			117m <sup>2</sup>
5.	Pos 5			26m <sup>2</sup>
6.	Pos 6			116m <sup>2</sup>
7.	Pos 7			29m <sup>2</sup>
8.	Pos 8			106m <sup>2</sup>
9.	Pos 9			22m <sup>2</sup>
10.	Pos 10			106m <sup>2</sup>

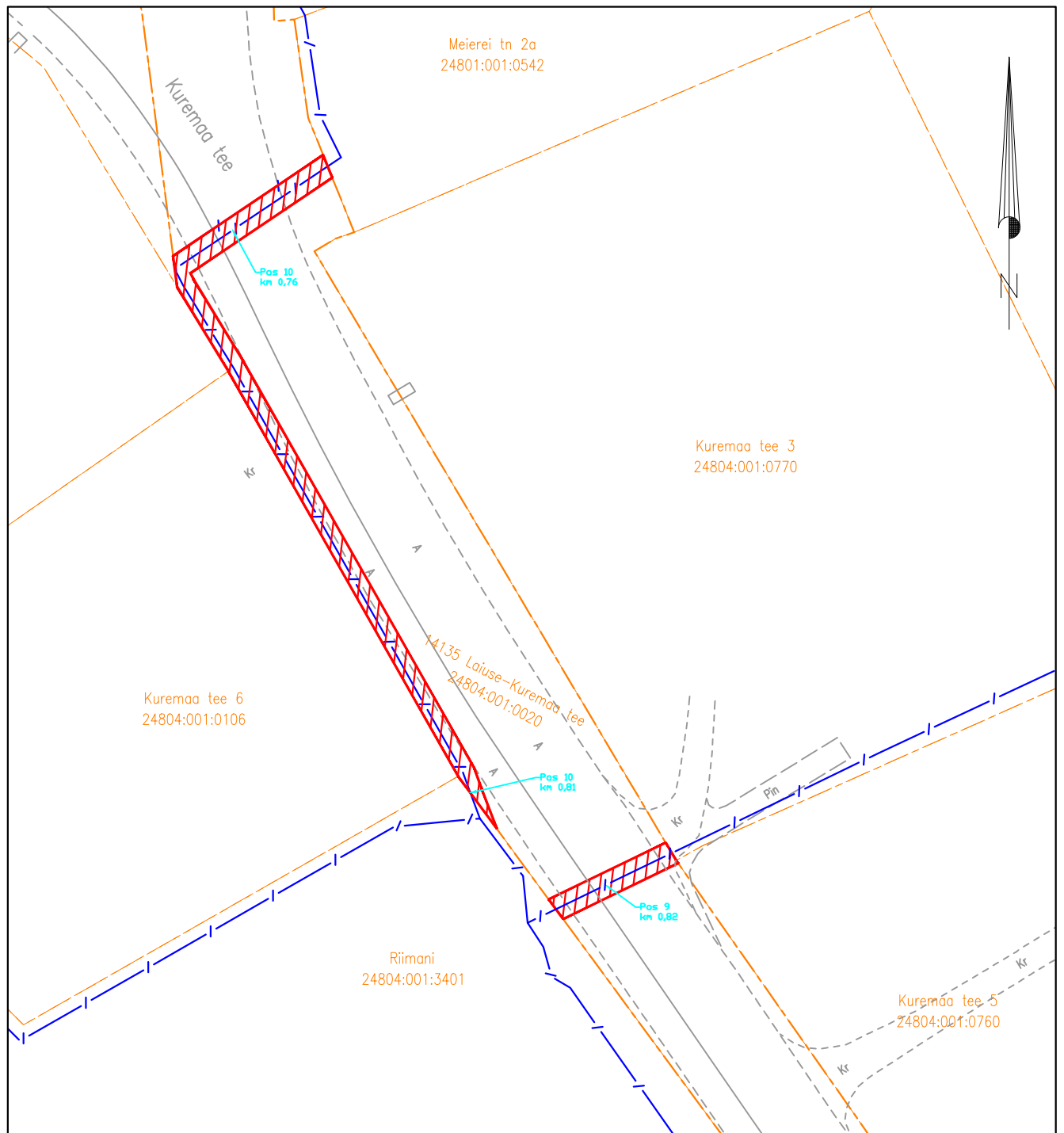
Möötkava: M 1:500

- Lepingu objektiks oleva katastriüksuse piir
- Katastriüksuste piirid
- Sideehitis
- Kasutusõiguse ala (PARI ID ...)







# Isikliku kasutusõigusega seadmise ala plaan (Leht 9/9)

## Jõgeva maakond, Jõgeva vald, Laiuse alevik



Jrk nr	IKÕ ala Pos nr (plaanil)	Kinnistu registriosa number	Katastriüksuse tunnus, nimi ja sihtotstarve;	Ala pindala ruutmeetrites m <sup>2</sup>
1.	Pos 1	5883150	24804:001:0020 14135 Laiuse-Kuremaa tee Transpordimaa	191m <sup>2</sup>
2.	Pos 2			290m <sup>2</sup>
3.	Pos 3			29m <sup>2</sup>
4.	Pos 4			117m <sup>2</sup>
5.	Pos 5			26m <sup>2</sup>
6.	Pos 6			116m <sup>2</sup>
7.	Pos 7			29m <sup>2</sup>
8.	Pos 8			106m <sup>2</sup>
9.	Pos 9			22m <sup>2</sup>
10.	Pos 10			106m <sup>2</sup>

Möötkava: M 1:500

-  Lepingu objektiks oleva katastriüksuse piir
-  Katastriüksuste piirid
-  Sideehitis
-  Kasutusõiguse ala (PARI ID ...)