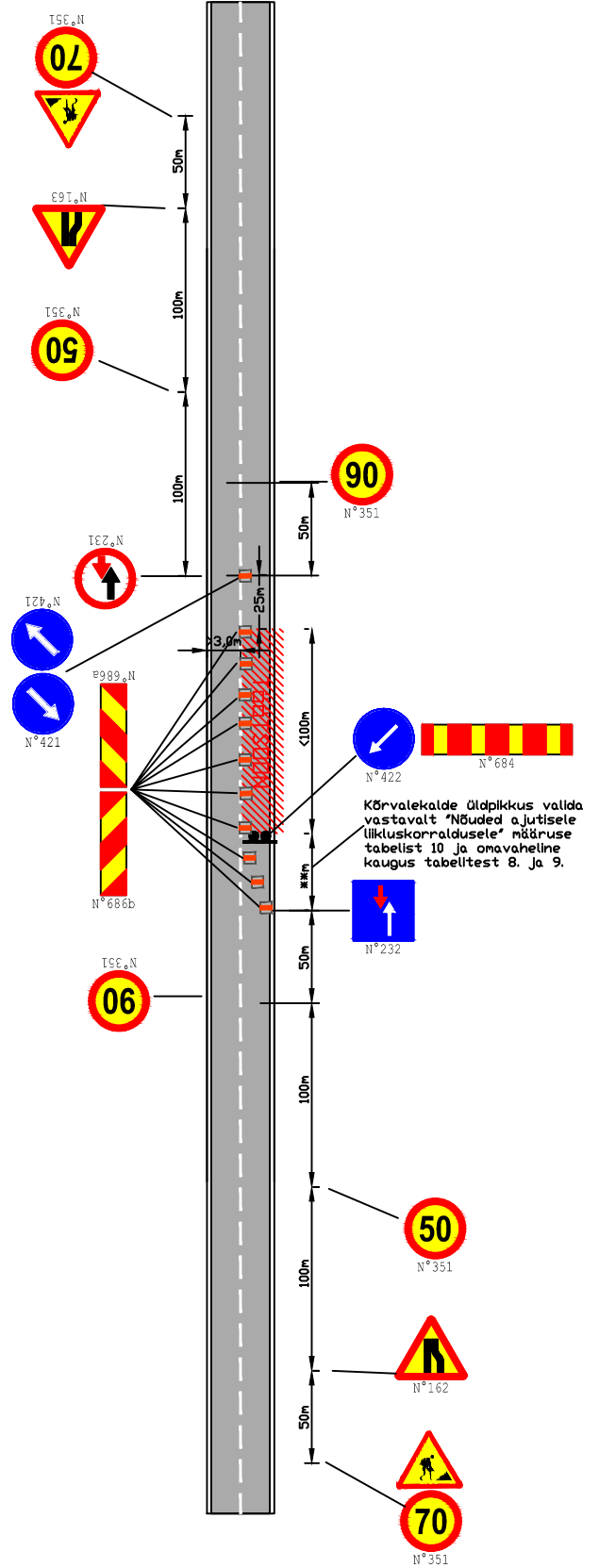





TÖÖTsoon

MÄRKUSED:

1. Ajutine liikluskorralduse skeem, mis kehtib riigimaanteel nr 21103 Läätsa-Jämaja-Sääre-Mäebe tee km 38,00 - 38,85 teega külgnava elektriliini kaitsevööndis raadamistöödeks.
2. Töötsooni kogupikkus on ca 850 meetrit. Inimesed teel ei tööta, mehhanismid võivad paikneda teepeenral.
3. Tööde teostamisel juhendada tüüpskeemist. Kasutada kohtakendust, kus tööd vastavalt toimuvad. Maksimaalne korraga rakendatav töötsooni pikkus on 100m.
4. Asjatud piirangud ei ole lubatud, piirangud kehtestada ainult tööde teostamise ajaks. Ajutise liikluskorraldusega vastuollu minevad piirangud tuleb tühistada.
5. Teetöödel juhendada Majandus ja taristuministri määrusest nr 43: "Nõuded ajutisele liikluskorraldusele" (Vastu võetud 13.07.2018) ja Maanteeameti peadirektori käskkirjaga kinnitatud "Riigiteede ajutine liikluskorraldus".



TÖÖ NR 300825			TELLIJA VAHOLDER OÜ			
			OBJEKT Liinikoridori hooldus Läbara küla ja küla, Saaremaa vald, Saare maakond	STAADIUM	JOONISE TAHIS	VERSION
TEEDE PROJ.	A. PÕRK			TP	TL-01	01
			JOONISE NIMETUS Ehitusaegne liikluskorraldus riigimaanteel nr 21103 Läätsa-Jämaja-Sääre-Mäebe tee km 38,00 - 38,85	Teede- ja liikluse projekteerimine EEP003326; ELK000027 Ehituslik projekteerimine EP10207096-0001 Elektripaigaldamise projekteerimine EL 10207096-0001 Muinsuskaitseameti tegevusluba E 203/2005-P		
				Klotoid OÜ Reg kood 10207096 Tehnika 20, Kuressaare linn 93815, Saaremaa vald 453 3723 / 508 4489 klotoid@klotoid.ee		
KUUPÄEV	21.08.2025					
1:5000						