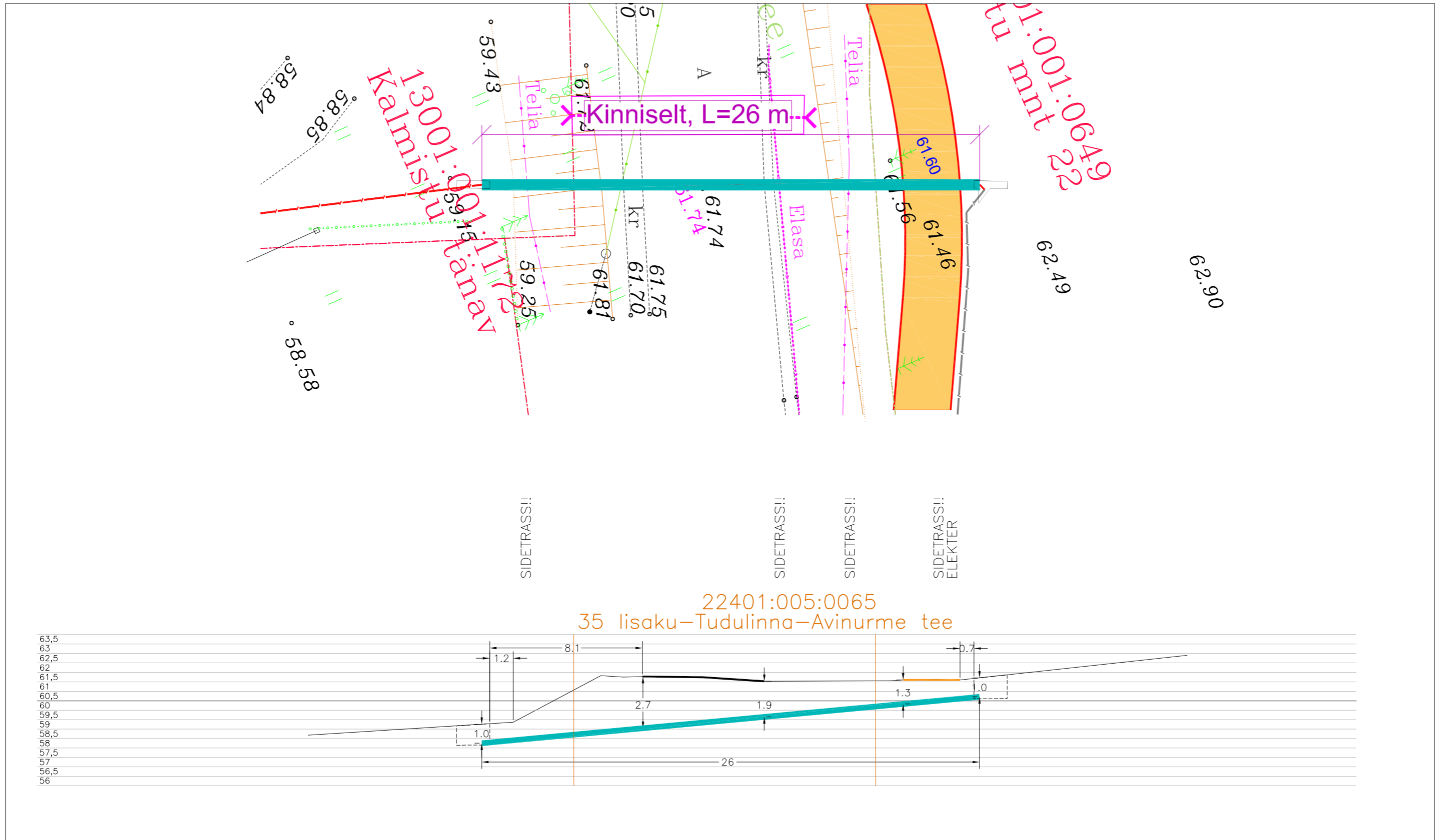


Ristumine maanteega "35 lisaku–Tudulinna–Avinurme tee", km 0,20
(joonis "lisaku_Asendiplaan")



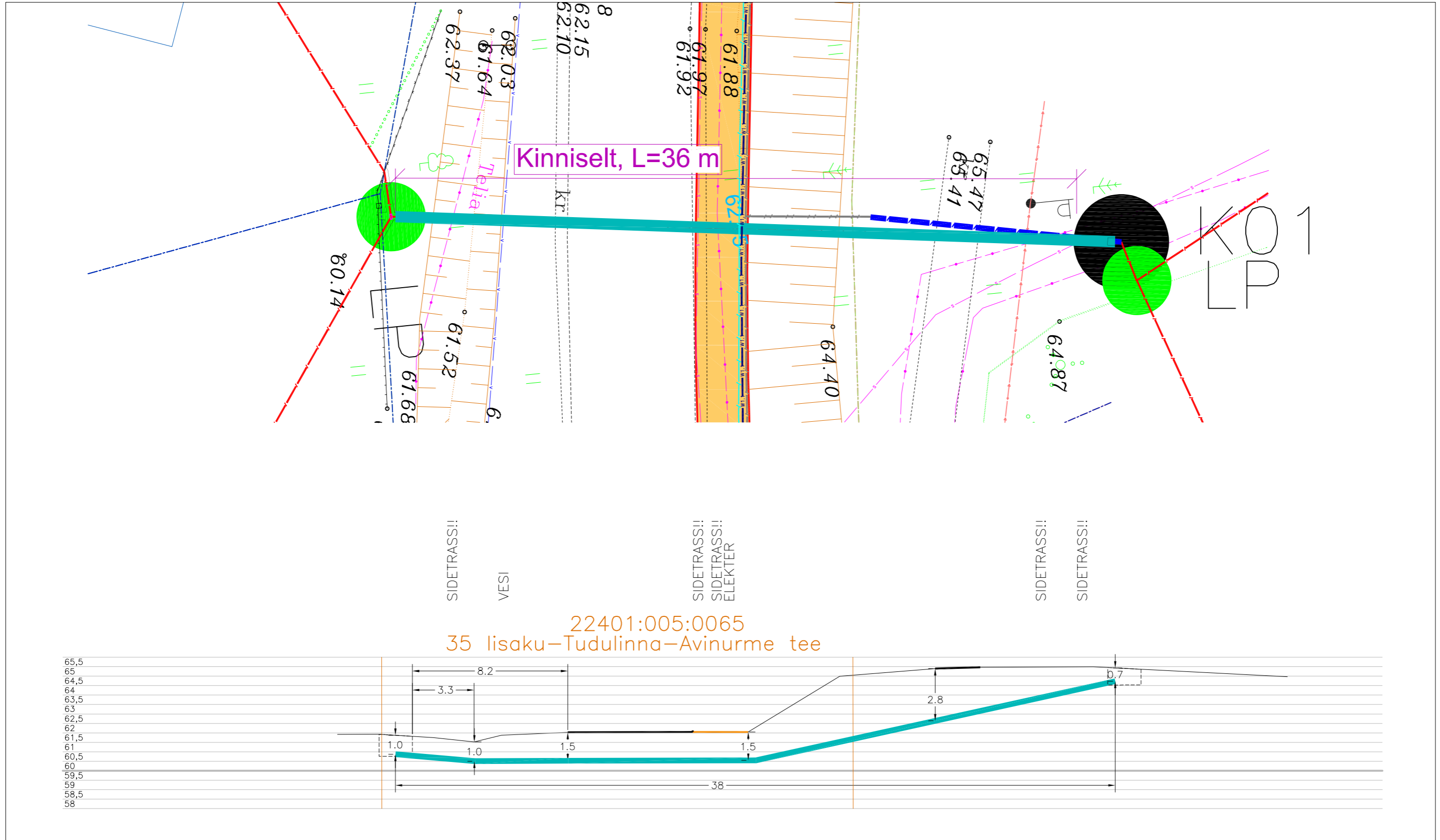
Tingmärgid alusplaani

	Projekteeritud maakaabel kaitsetorus kinnisel meetodil
	Olemasolev maapind
	Kinnistupiirid
	Kinnise läbiminek stardikaevik

ENNE TÖÖDE ALGUST SELGITADA VÄLJA TRASSIDE KÕRGUSED!!!

	OÜ Corle	Töö nr.	MKM3_ALUTAGUSE	Leht	Lehti
	Uustalu 2, Kose 75101			1	5
	www.corle.ee	Projekt	lisaku passiivse elektroonilise side juurdepääsuvõrgu rajamine		Mõõtkava
Telefon 6069300	Faks 6069308	Asukoht	Ida–Viru maakond, Alutaguse vald		1:
Teostas	Anti Salura/allkirjastatud digitaalselt/		lisaku alevik		20.10.2023
Kontrollis	Kaupo Kallak/allkirjastatud digitaalselt/				
Tellijä	Corle OÜ	Joonis	Eelprojekt		
			Ristlõige		

Ristumine maanteega "35 lisaku–Tudulinna–Avinurme tee", km 0,10
(joonis "lisaku_Asendiplaan")



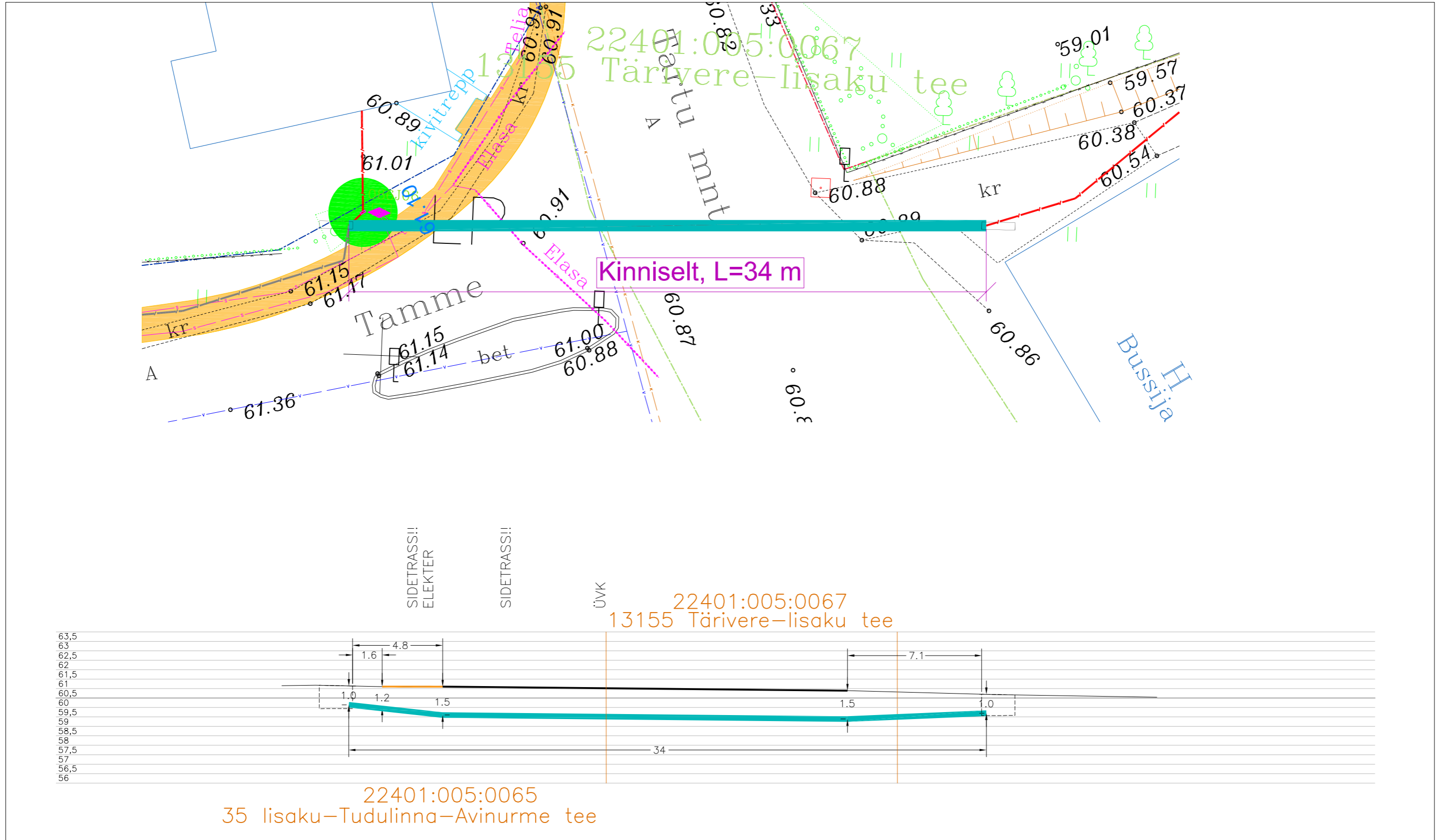
Tingmärgid alusplaani

	Projekteeritud maakaabel
	Kaitsetorus kinnisel meetodil
	Olemasolev maapind
	Kinnistupiirid
	Kinnise läbiminek stardikaevik

ENNE TÖÖDE ALGUST SELGITADA VÄLJA TRASSIDE KÕRGUSED!!!

	OÜ Corle	Töö nr.	MKM3_ALUTAGUSE	Leht	Lehti
	Uustalu 2, Kose 75101			2	5
	www.corle.ee	Projekt	lisaku passiivse elektroonilise side juurdepääsuvõrgu rajamine		Mõõtkava
Telefon 6069300	Faks 6069308	Asukoht	Ida-Viru maakond, Alutaguse vald		1:
Teostas	Anti Salura/allkirjastatud digitaalselt/		lisaku alevik		20.10.2023
Kontrollis	Kaupo Kallak/allkirjastatud digitaalselt/				
Tellijä	Corle OÜ	Joonis	Eelprojekt		
			Ristlõige		

Ristumine maanteega "13155 Tärivere-lisaku tee", km 2,41
(joonis "lisaku_Asendiplaan")



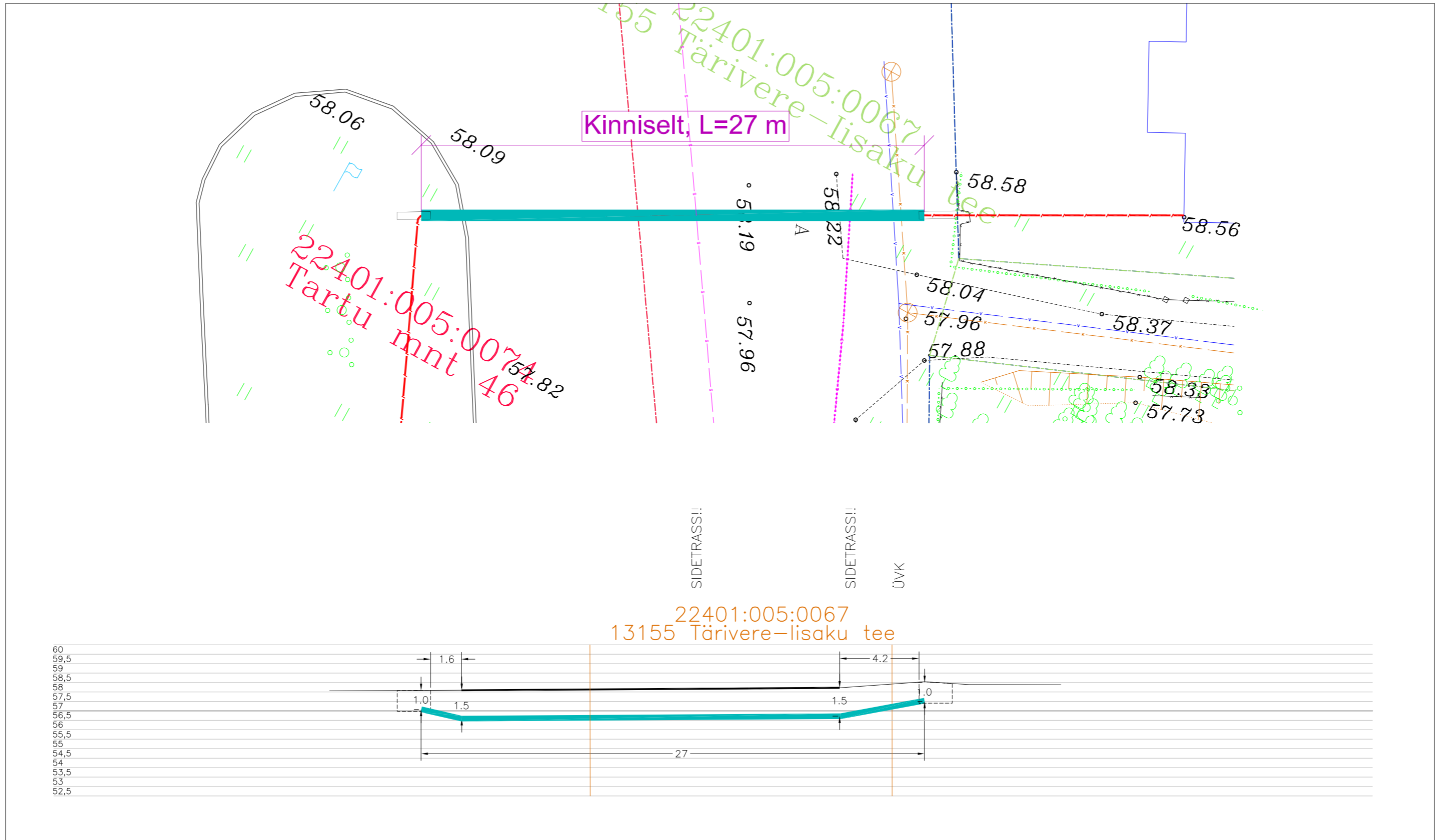
Tingmärgid alusplaani

	Projekteeritud maakaabel
	kaitseturus kinnisel meetodil
	Olemasolev maapind
	Kinnistupiirid
	Kinnise läbiminek stardikaevik

ENNE TÖÖDE ALGUST SELGITADA VÄLJA TRASSIDE KÕRGUSED!!!

	OÜ Corle	Töö nr.	MKM3_ALUTAGUSE	Leht	Lehti
	Uustalu 2, Kose 75101			3	5
	www.corle.ee	Projekt	lisaku passiivse elektroonilise side juurdepääsuvõrgu rajamine		Mõõtkava
Telefon 6069300	Faks 6069308	Asukoht	Ida-Viru maakond, Alutaguse vald		1:
Teostas	Anti Salura/allkirjastatud digitaalselt/		lisaku alevik		20.10.2023
Kontrollis	Kaupo Kallak/allkirjastatud digitaalselt/				
Tellijä	Corle OÜ	Joonis	Eelprojekt		
			Ristlõige		

Ristumine maanteega "13155 Tärivere-lisaku tee", km 2,53
(joonis "lisaku_Asendiplaan")



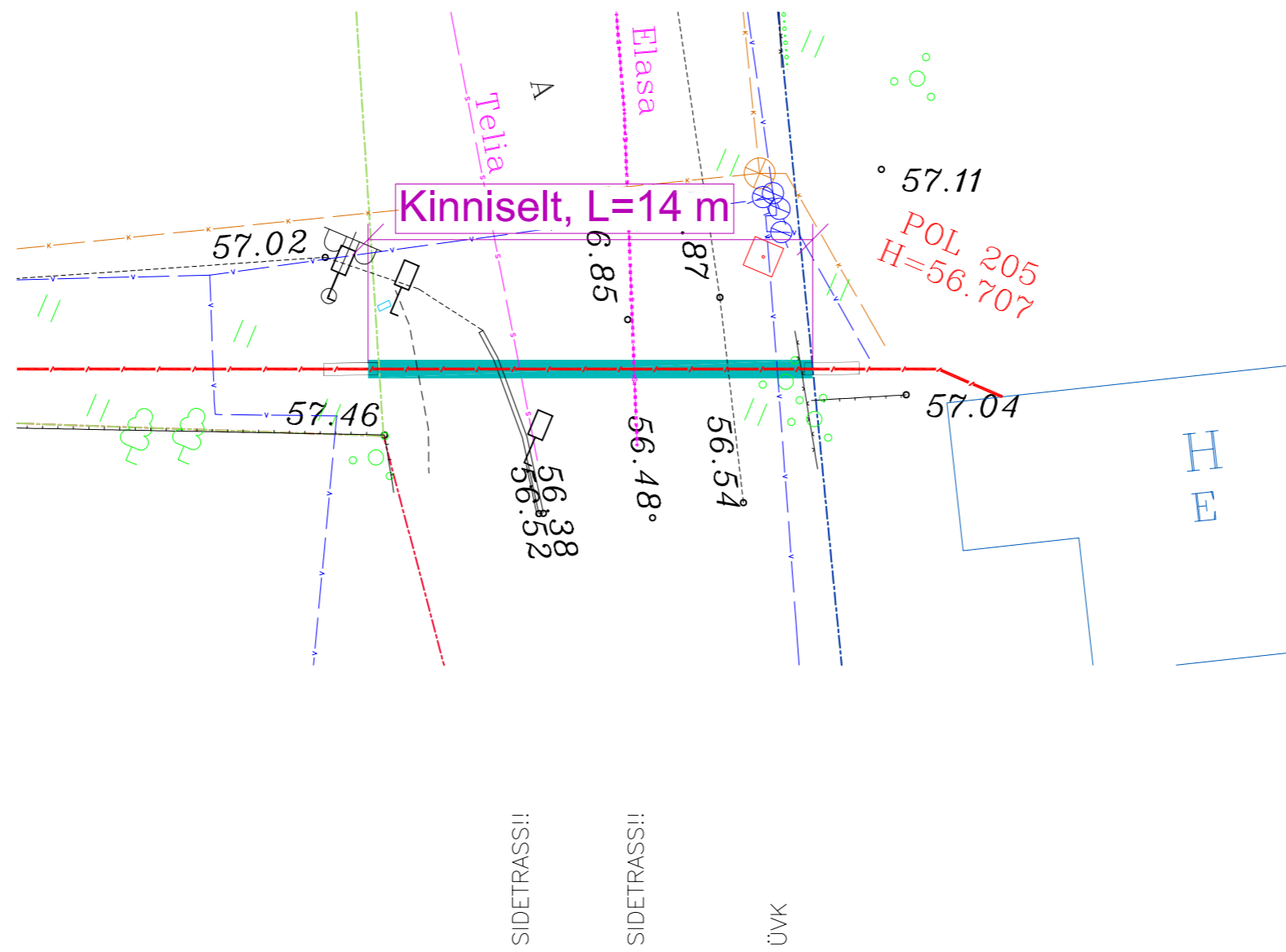
Tingmärgid alusplaani

	Projekteeritud maakaabel
	kaitseturus kinnisel meetodil
	Olemasolev maapind
	Kinnistupiirid
	Kinnise läbiminek stardikaevik

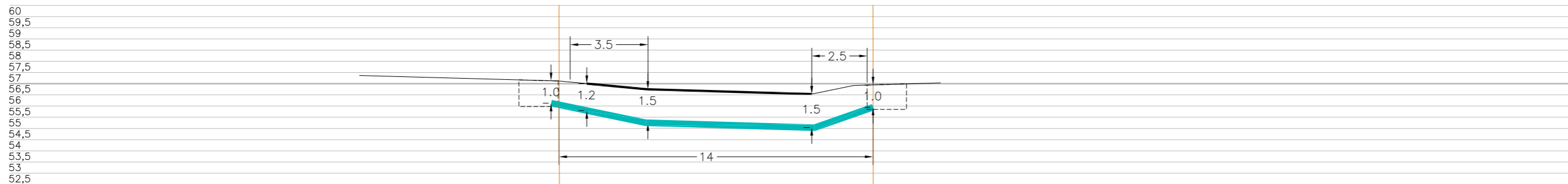
ENNE TÖÖDE ALGUST SELGITADA VÄLJA TRASSIDE KÕRGUSED!!!

	OÜ Corle	Töö nr.	MKM3_ALUTAGUSE	Leht	Lehti
	Uustalu 2, Kose 75101			4	5
	www.corle.ee	Projekt	lisaku passiivse elektroonilise side juurdepääsuvõrgu rajamine		Mõõtkava
Telefon 6069300	Faks 6069308	Asukoht	Ida-Viru maakond, Alutaguse vald		1:
Teostas	Anti Salura/allkirjastatud digitaalselt/		lisaku alevik		20.10.2023
Kontrollis	Kaupo Kallak/allkirjastatud digitaalselt/				
Tellijaga	Corle OÜ	Joonis	Eelprojekt Ristlõige		

Ristumine maanteega "13155 Tärivere-lisaku tee", km 2,56
(joonis "lisaku_Asendiplaan")



22401:005:0067
13155 Tärivere-lisaku tee



Tingmärgid alusplaani

- Projekteeritud maakaabel kaitseturus kinnisel meetodil
- Olemasolev maapind
- Kinnistupiirid
- Kinnise läbiminek stardikaevik

ENNE TÖÖDE ALGUST SELGITADA VÄLJA TRASSIDE KÕRGUSED!!!

	OÜ Corle	Töö nr.	MKM3_ALUTAGUSE	Leht	Lehti
	Uustalu 2, Kose 75101			5	5
	www.corle.ee	Projekt	lisaku passiivse elektroonilise side juurdepääsuvõrgu rajamine		Mõõtkava
Telefon 6069300	Faks 6069308				1:
Teostas	Anti Salura/allkirjastatud digitaalselt/	Asukoht	Ida-Viru maakond, Alutaguse vald		20.10.2023
Kontrollis	Kaupo Kallak/allkirjastatud digitaalselt/		lisaku alevik		
Tellijaga	Corle OÜ	Joonis	Eelprojekt		
			Ristlõige		