

Erosioonitõkke matid ja murukülv kasvupinnasel h=10cm

Munakivikindlustus

Tähis: TR-1
Seotud telg: KR-01
Asukoht: PK 1+52,4
Parameetrid: Ø600mm; L=40,4m;
Hsv=53.14; Hvv=52.98; i=0,40%;
Voolu suund: N04° 05'E

x = 6561000
y = 5662000
33702:003:0212
Kose-Jägala jaam

33801:001:0595
Kangro

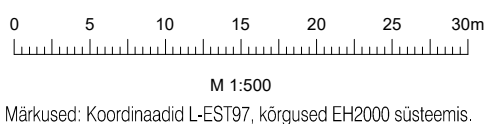
plastik truubi pikendus
L=3,5m; i=0,9%
Hvv=54,48

KRAAVI JA TORU OTSA
KINDLUSTAMINE
MUNAKIVIDEGA

33701:002:0324
12 Kose-Jägala tee

TORUSTIK RAJATAKSE
KINNISEL MEETODIL

Kaevu kõrgus täpsustada vastavalt varemprojekteeritud tee projektile
Aatom OÜ projekti "Nigula tn ehitusprojekt" (töö nr. 19039).



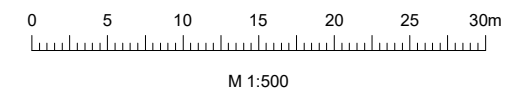
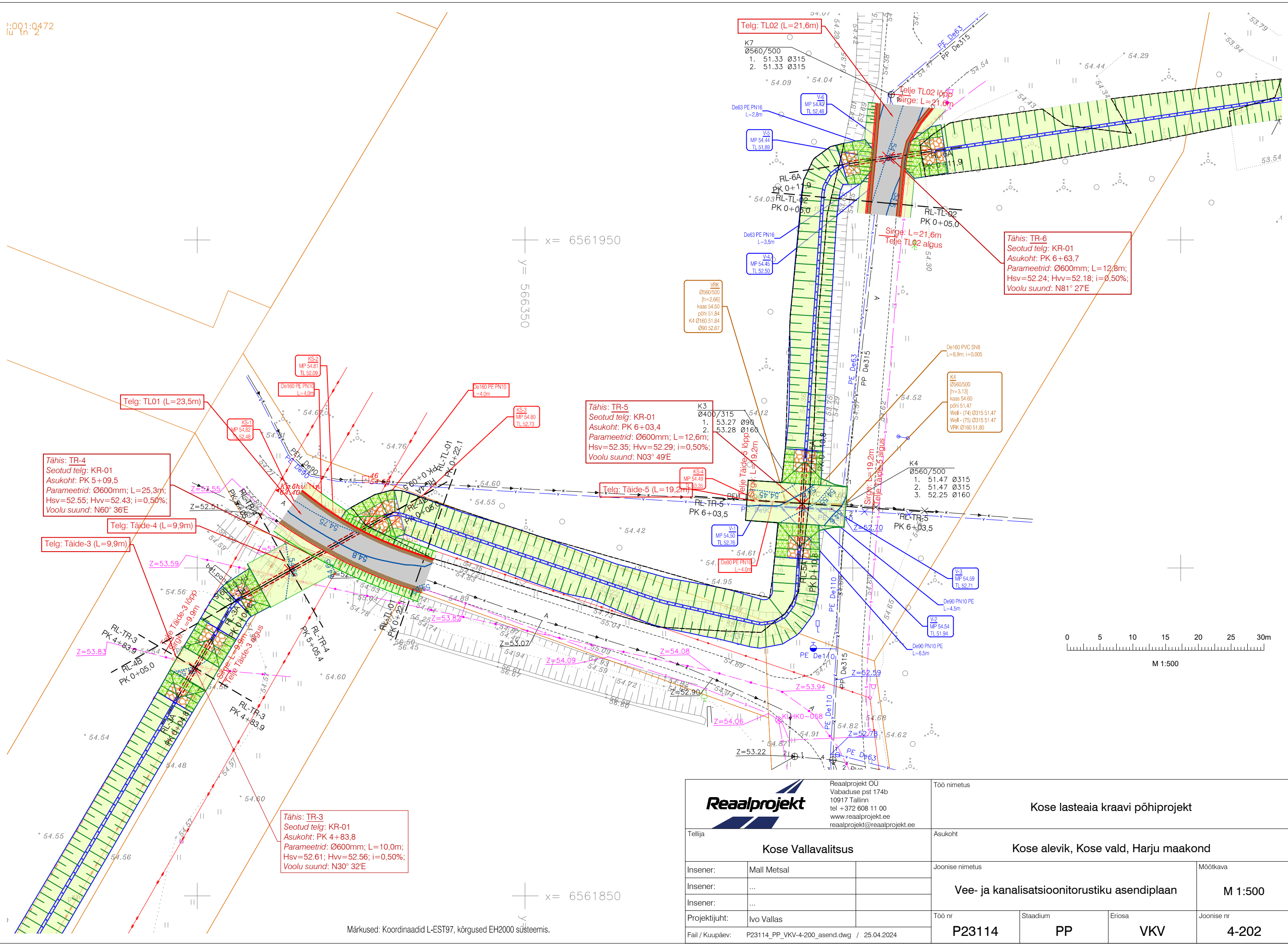
		Reaalprojekt OÜ Vabaduse pst 174b 10917 Tallinn tel +372 608 11 00 www.reaalprojekt.ee reaalprojekt@reaalprojekt.ee		Töö nimetus Kose lasteaia kraavi põhiprojekt	
Tellija Kose Vallavalitsus		Asukoht Kose alevik, Kose vald, Harju maakond			
Insener:	Mall Metsal	Joonise nimetus		Möötkava	
Insener:	...	Vee- ja kanalisatsioonitorustiku asendiplaan		M 1:500	
Insener:	...				
Projektijuht:	Ivo Vallas	Töö nr	Stadium	Eriosa	Joonise nr
Fail / Kuupäev:	P23114_PP_VKV-4-200_asend.dwg / 25.04.2024	P23114	PP	VKV	4-201

1:001:0472
1:001:0472

x = 6561950
y = 5663500

x = 6561850

Märkused: Koordinaadid L-EST97, kõrgused EH2000 süsteemis.



		Reaalprojekt OU Vabaduse pst 174b 10917 Tallinn tel +372 608 11 00 www.reaalprojekt.ee reaalprojekt@reaalprojekt.ee		Töö nimetus	
Tellija Kose Vallavalitsus		Kose lasteaia kraavi põhiprojekt			
Insener: Mail Metsal Insener: ... Insener: ...		Asukoht Kose alevik, Kose vald, Harju maakond		Joonise nimetus Vee- ja kanalisatsioonitorustiku asendiplaan	
Projektjuht: Ivo Vallas		Töö nr P23114		Mõõtkaava M 1:500	
Fail / Kuupäev: P23114_PP_VKV-4-200_asend.dwg / 25.04.2024		Stadium PP		Eriosa VKV	
		Joonise nr 4-202			