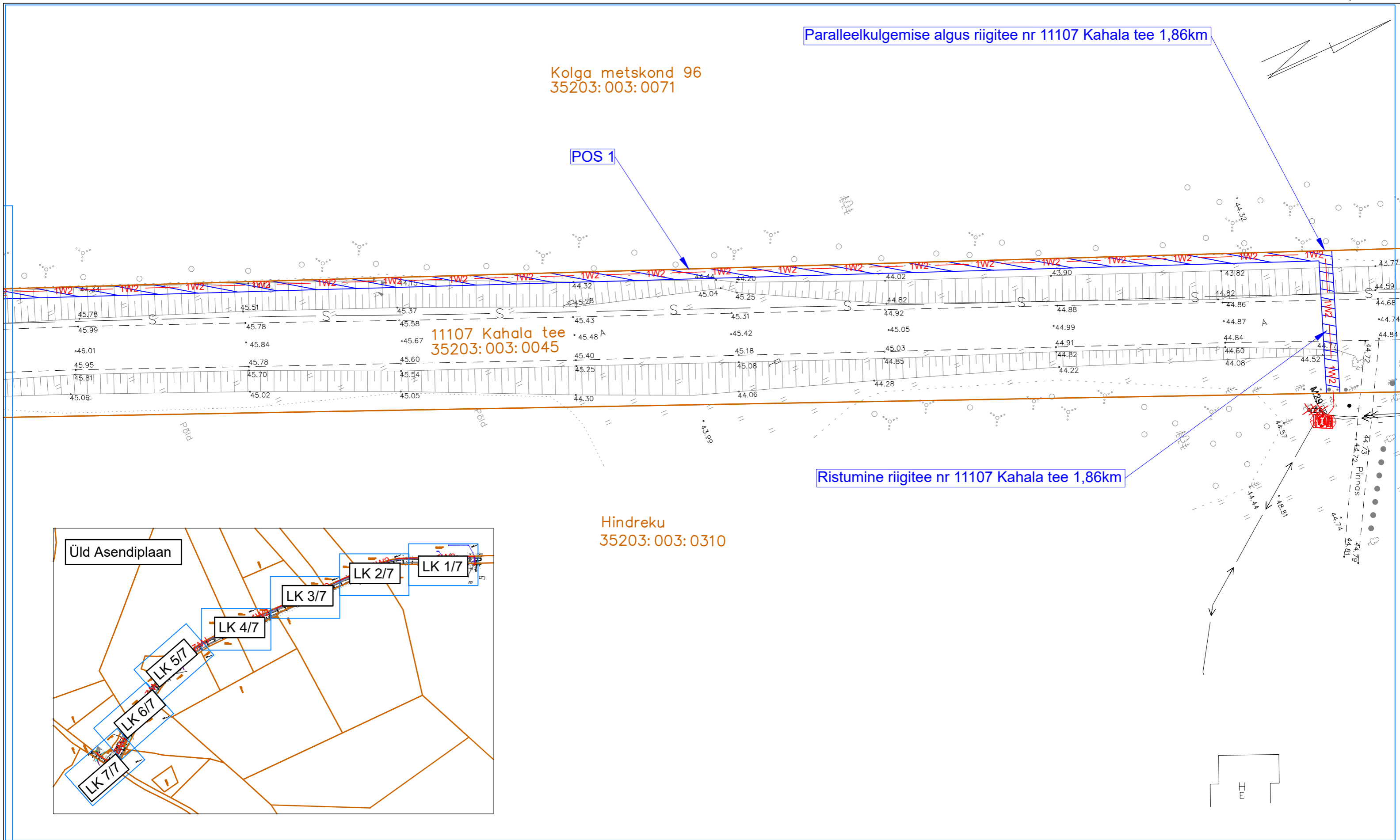


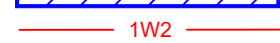


Isikliku kasutusõiguse seadmise plaan
 11107 Kahala tee (35203:003:0045), registriosa: 5764650
 Kahala küla, Kuusalu vald, Harju maakond

LK1/7; M 1:500

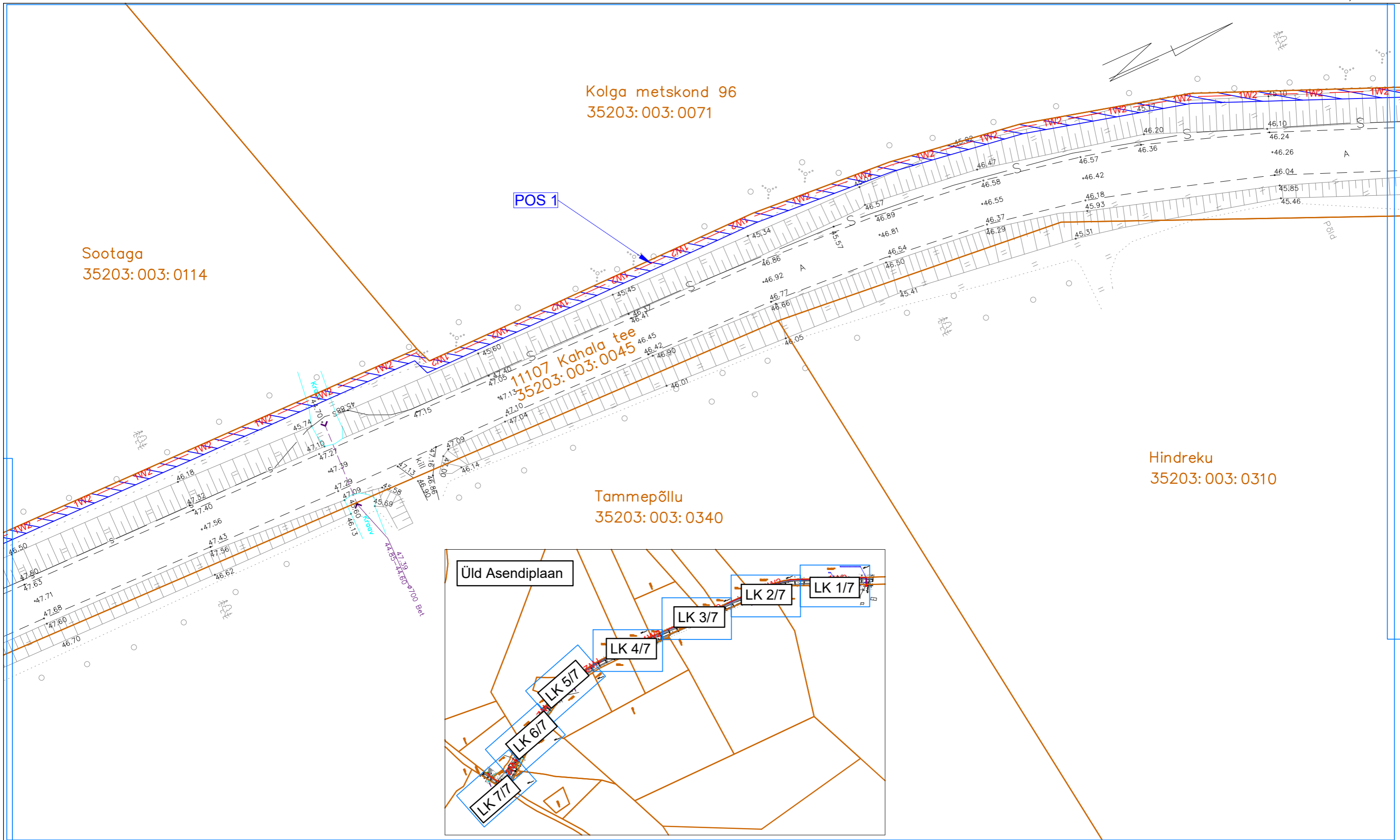


-  - Katastriüksuse piir
-  - Kasutusõiguse ala ca 2043m²
-  - Elektri maakaabelliin (keskpinge, esimene number on kaablite arv kaevikus)

Jrk. nr.	IKÕ ala pos nr. plaanil.	Kinnistu reg. nr.	Katastriüksuse nimi, tunnus ja sihtotstarve.	Asukoht riigitee (nr. ja nimi) suhtes (lõigu algus ja lõpp km).	Ala pindala ruutmeetrites m ² .
1	1	5764650	11107 Kahala tee (35203:003:0045) Transpordimaa 100%	11107 Kahala tee 1,86-3,178km	2043 m ²
2	2	13430650	11275 Hірvli-Vahastu tee (35203:003:0124) Transpordimaa 100%	11275 Hірvli-Vahastu tee 0,00-0,002km	2 m ²

Isikliku kasutusõiguse seadmise plaan
 11107 Kahala tee (35203:003:0045), registriosa: 5764650
 Kahala küla, Kuusalu vald, Harju maakond

LK2/7; M 1:500



Sootaga
 35203:003:0114

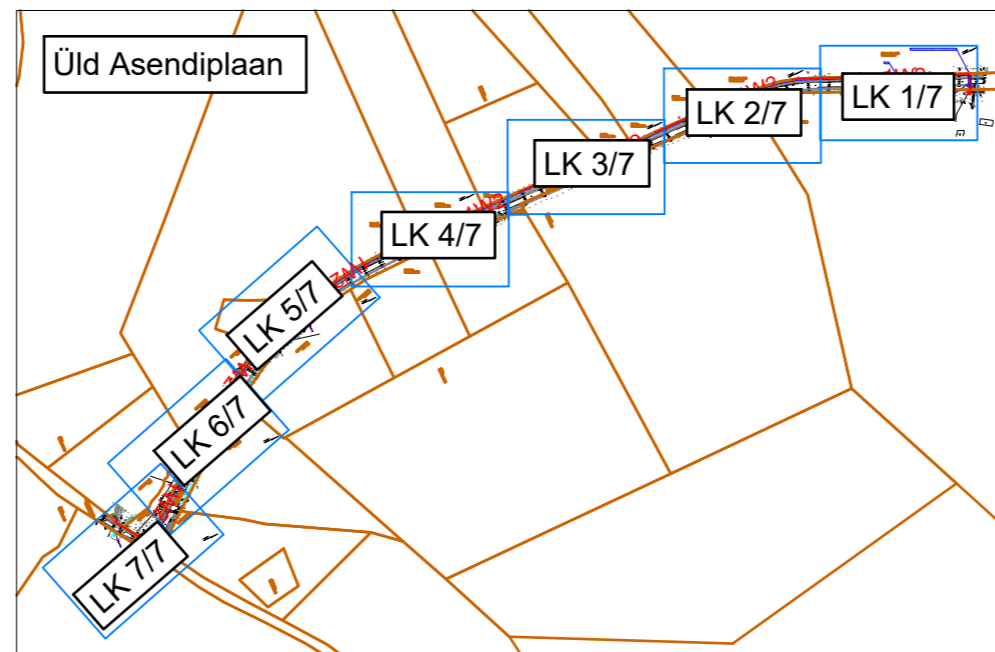
Kolga metskond 96
 35203:003:0071

POS 1

11107 Kahala tee
 35203:003:0045

Tammepõllu
 35203:003:0340

Hindreku
 35203:003:0310

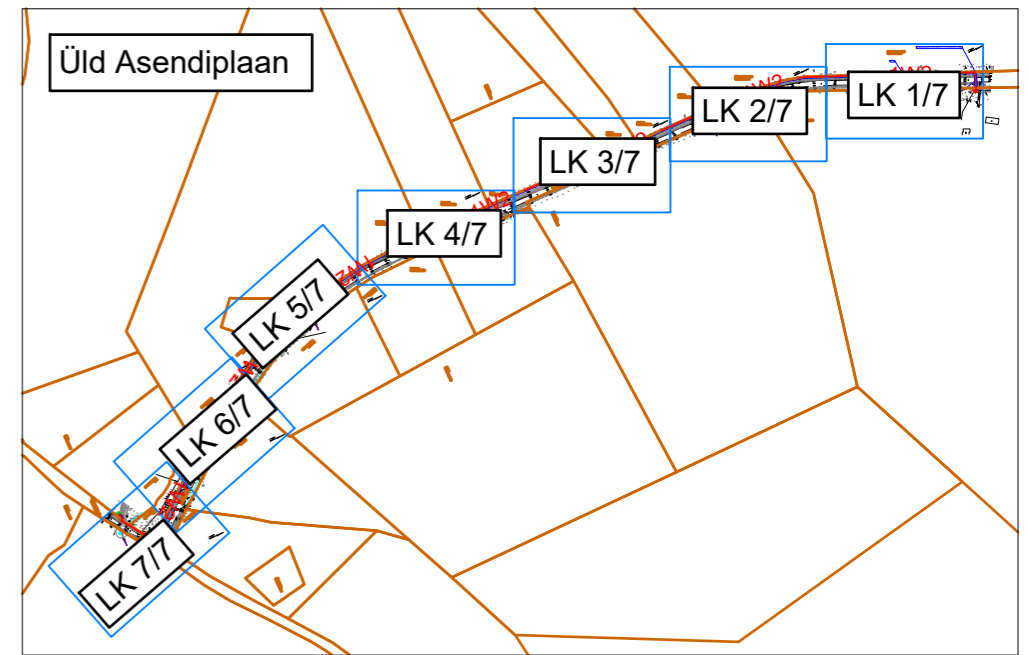
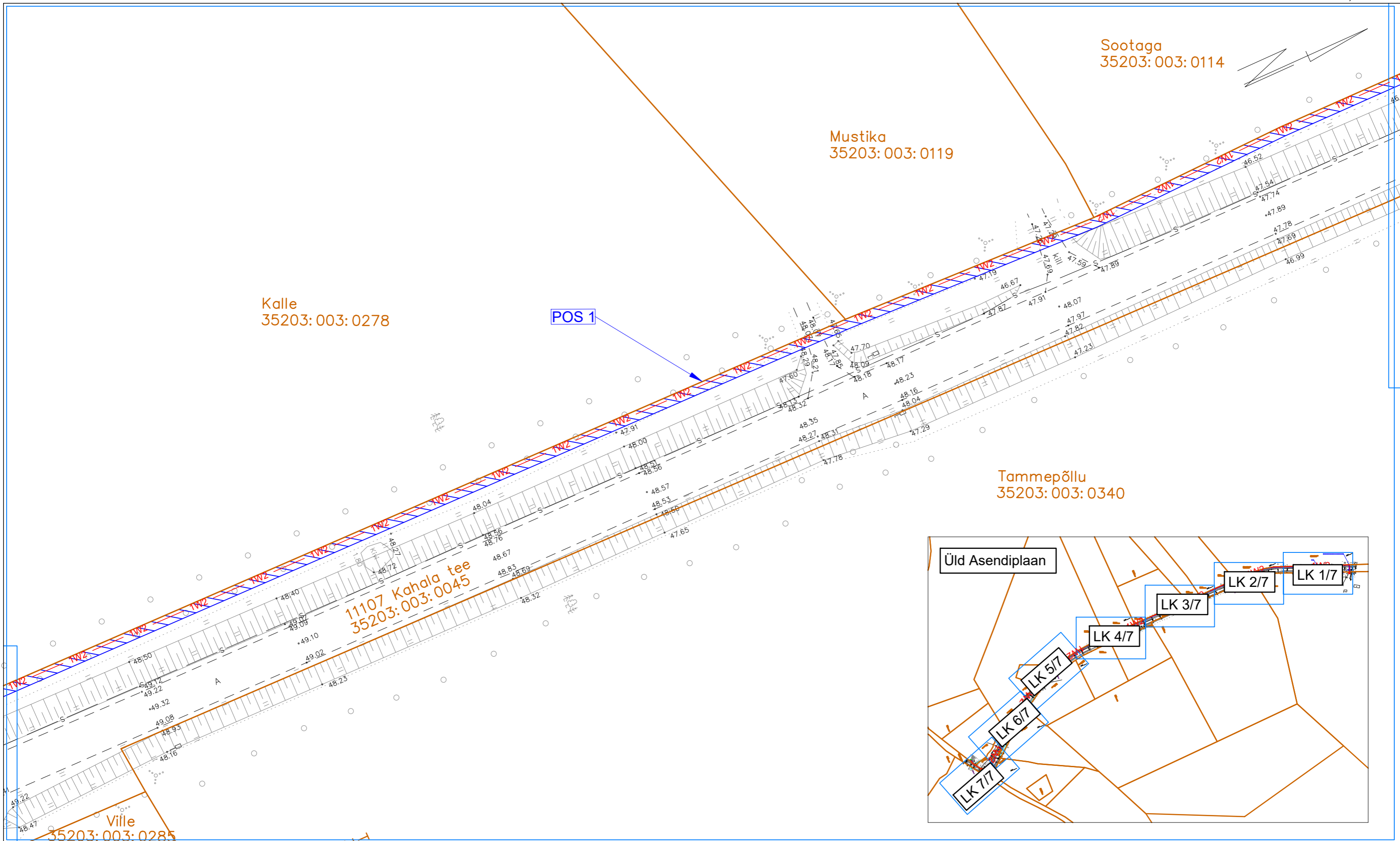


- Katastriüksuse piir
- Kasutusõiguse ala ca 2043m²
- 1W2 - Elektri maakaabelliin (keskpinge, esimene number on kaablite arv kaevikus)

Jrk. nr.	IKO ala pos nr. plaanil.	Kinnistu reg. nr.	Katastriüksuse nimi, tunnus ja sihtotstarve.	Asukoht riigitee (nr. ja nimi) suhtes (lõigu algus ja lõpp km).	Ala pindala ruutmeetrites m ² .
1	1	5764650	11107 Kahala tee (35203:003:0045) Transpordimaa 100%	11107 Kahala tee 1,86-3,178km	2043 m ²
2	2	13430650	11275 Hirvli-Vahastu tee (35203:003:0124) Transpordimaa 100%	11275 Hirvli-Vahastu tee 0,00-0,002km	2 m ²

Isikliku kasutusõiguse seadmise plaan
 11107 Kahala tee (35203:003:0045), registriosa: 5764650
 Kahala küla, Kuusalu vald, Harju maakond

LK3/7; M 1:500

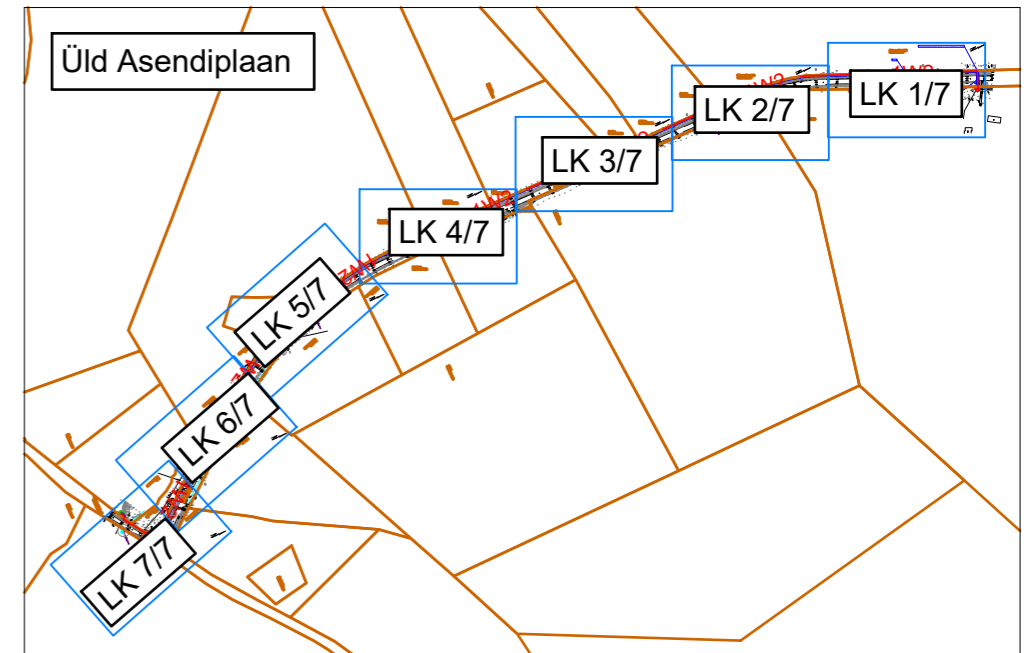
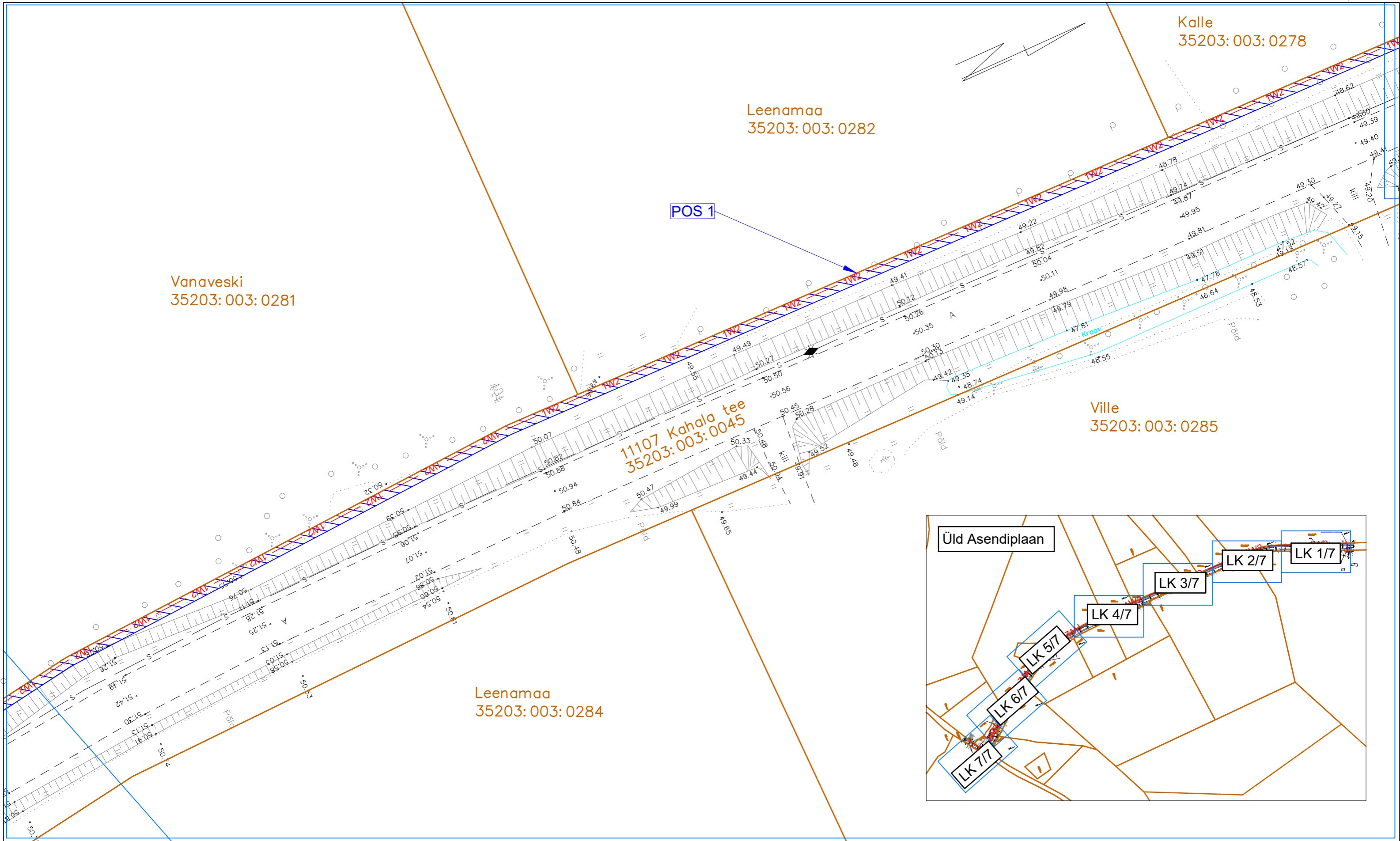


- Katastriüksuse piir
- Kasutusõiguse ala ca 2043m²
- 1W2 - Elektri maakaabelliin (keskpinge, esimene number on kaablite arv kaevikus)

Jrk. nr.	IKO ala pos nr. plaanil.	Kinnistu reg. nr.	Katastriüksuse nimi, tunnus ja sihtotstarve.	Asukoht riigitee (nr. ja nimi) suhtes (lõigu algus ja lõpp km).	Ala pindala ruutmeetrites m ² .
1	1	5764650	11107 Kahala tee (35203:003:0045) Transpordimaa 100%	11107 Kahala tee 1,86-3,178km	2043 m ²
2	2	13430650	11275 Hirvli-Vahastu tee (35203:003:0124) Transpordimaa 100%	11275 Hirvli-Vahastu tee 0,00-0,002km	2 m ²

Isikliku kasutusõiguse seadmise plaan
 11107 Kahala tee (35203:003:0045), registriosa: 5764650
 Kahala küla, Kuusalu vald, Harju maakond

LK4/7; M 1:500

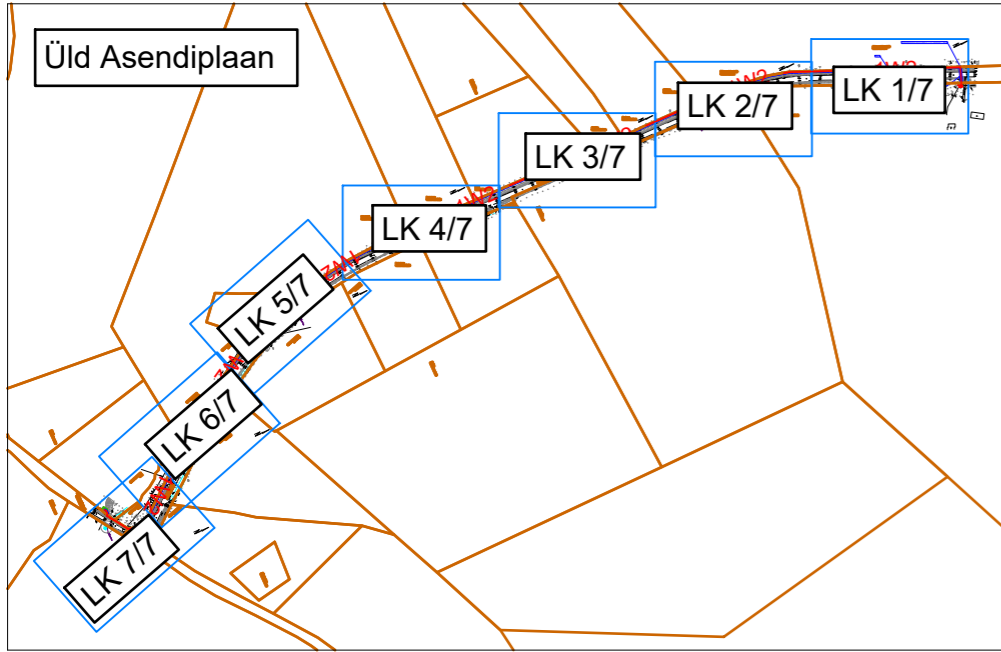
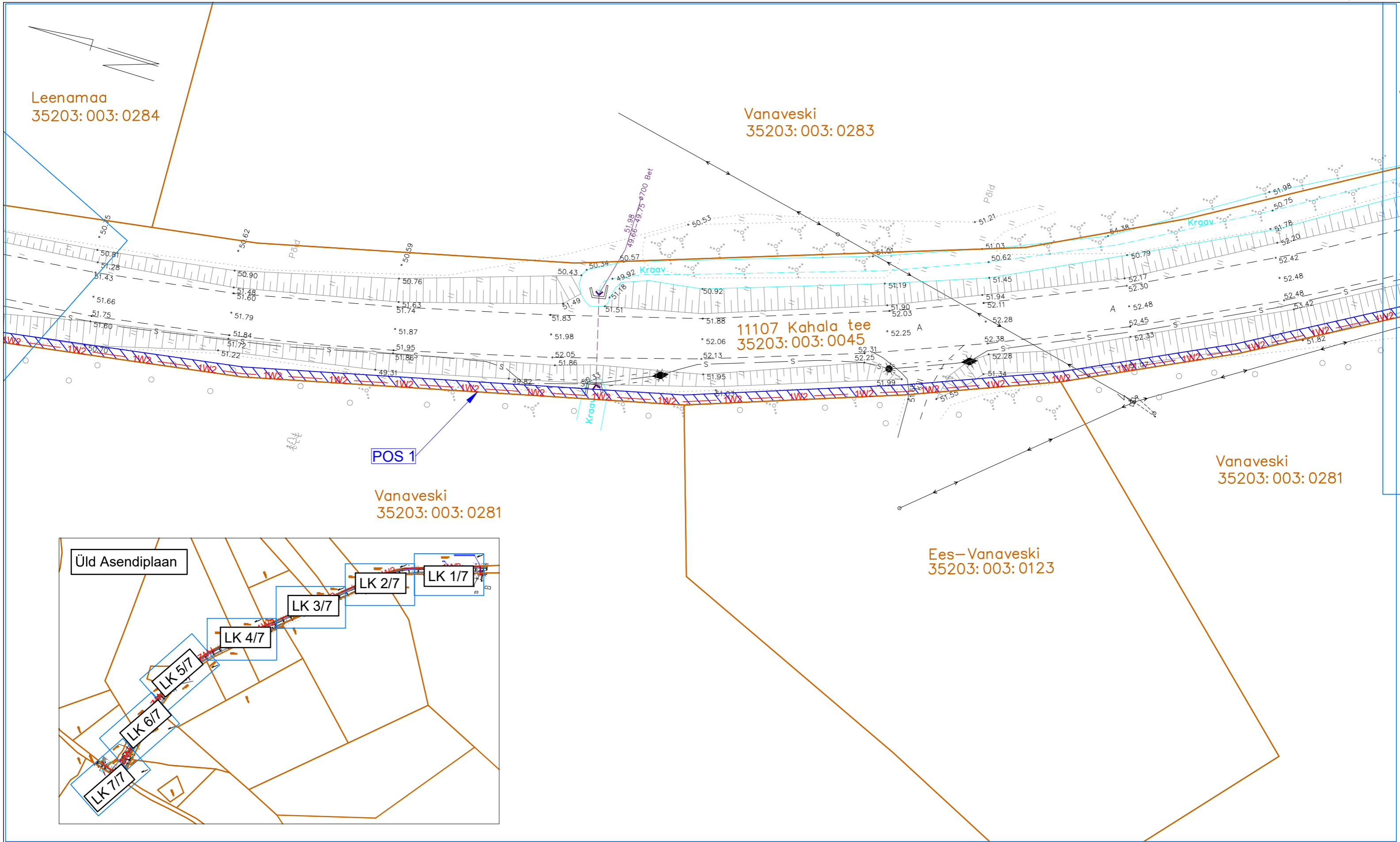


- Katastriüksuse piir
- Kasutusõiguse ala ca 2043m²
- 1W2 - Elektri maakaabelliin (keskpinge, esimene number on kaablite arv kaevikus)

Jrk. nr.	IKO ala pos nr. plaanil.	Kinnistu reg. nr.	Katastriüksuse nimi, tunnus ja sihtotstarve.	Asukoht riigitee (nr. ja nimi) suhtes (lõigu algus ja lõpp km).	Ala pindala ruutmeetrites m ² .
1	1	5764650	11107 Kahala tee (35203:003:0045) Transpordimaa 100%	11107 Kahala tee 1,86-3,178km	2043 m ²
2	2	13430650	11275 Hirvli-Vahastu tee (35203:003:0124) Transpordimaa 100%	11275 Hirvli-Vahastu tee 0,00-0,002km	2 m ²

Isikliku kasutusõiguse seadmise plaan
 11107 Kahala tee (35203:003:0045), registriosa: 5764650
 Kahala küla, Kuusalu vald, Harju maakond

LK5/7; M 1:500

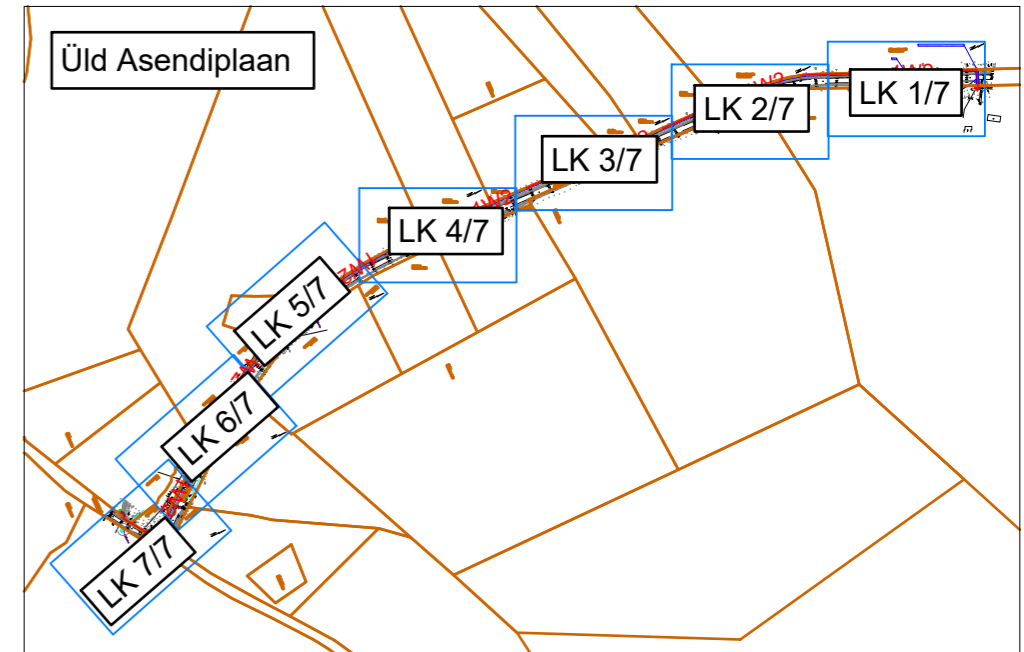
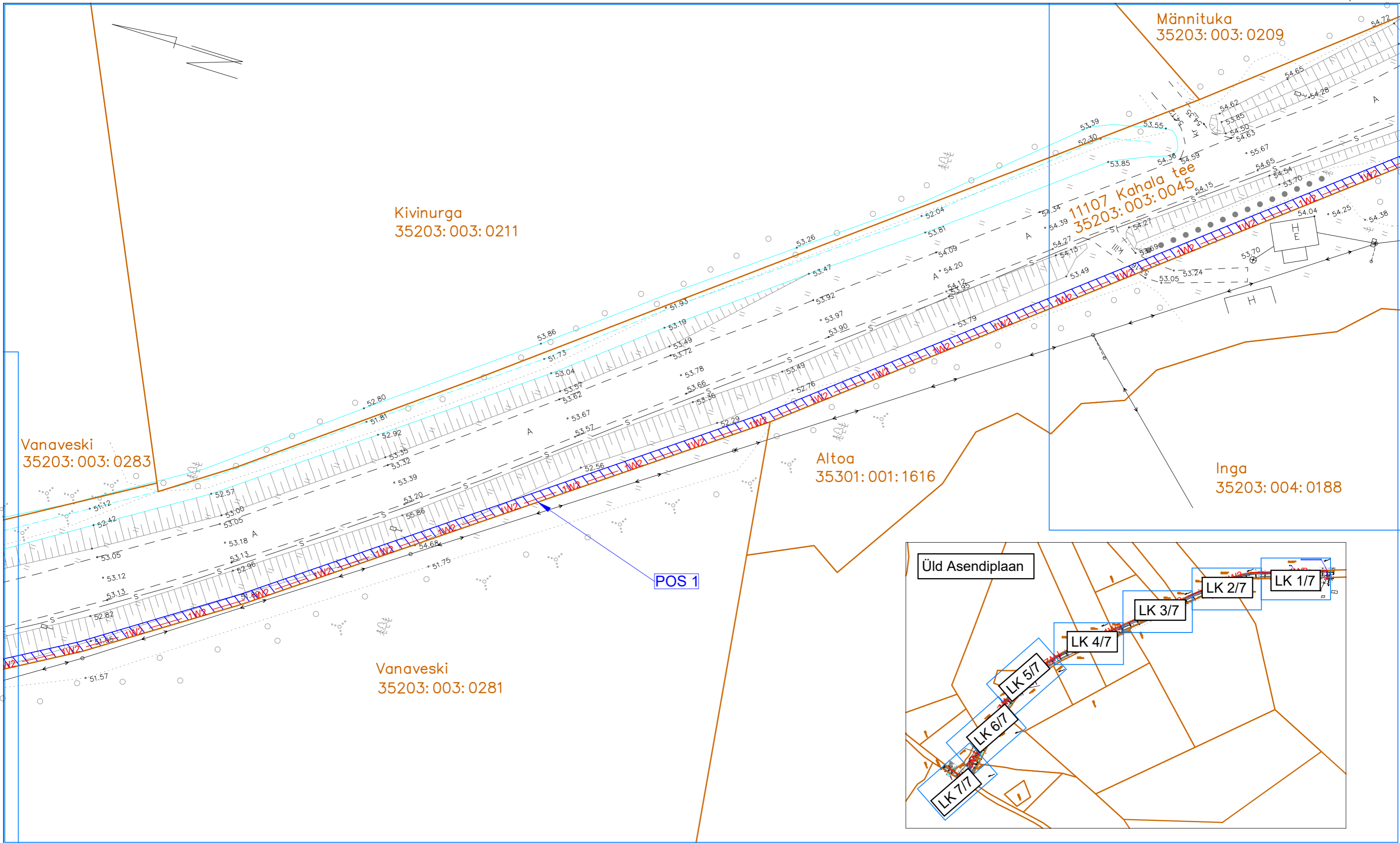


- Katastriüksuse piir
- Kasutusõiguse ala ca 2043m²
- 1W2 - Elektri maakaabelliin (keskpinge, esimene number on kaablite arv kaevikus)

Jrk. nr.	IKO ala pos nr. plaanil.	Kinnistu reg. nr.	Katastriüksuse nimi, tunnus ja sihtotstarve.	Asukoht riigitee (nr. ja nimi) suhtes (lõigu algus ja lõpp km).	Ala pindala ruutmeetrites m ² .
1	1	5764650	11107 Kahala tee (35203:003:0045) Transpordimaa 100%	11107 Kahala tee 1,86-3,178km	2043 m ²
2	2	13430650	11275 Hirvli-Vahastu tee (35203:003:0124) Transpordimaa 100%	11275 Hirvli-Vahastu tee 0,00-0,002km	2 m ²

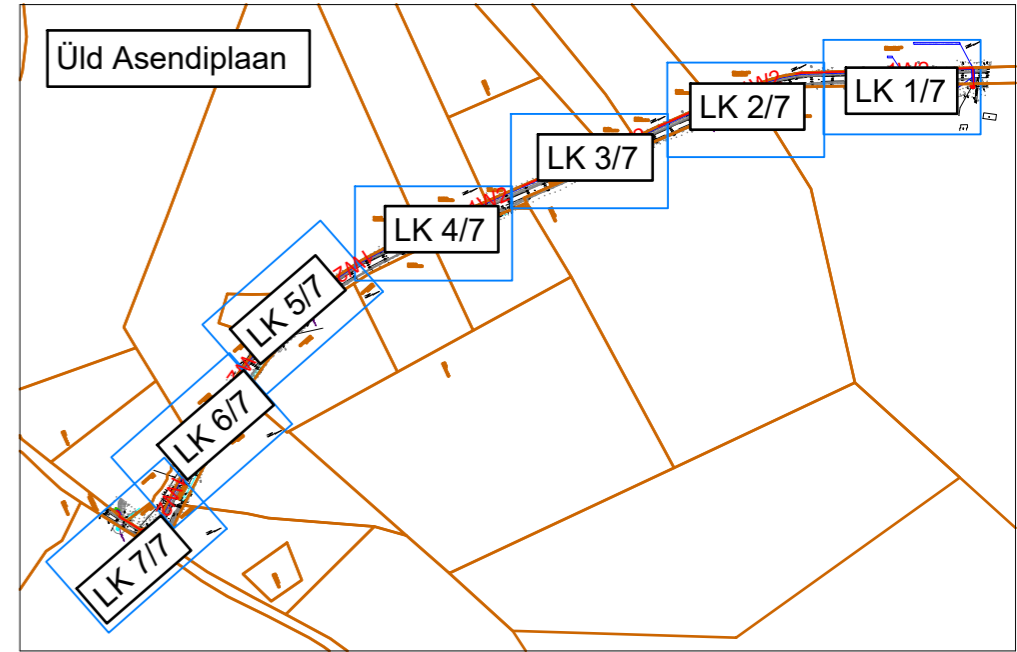
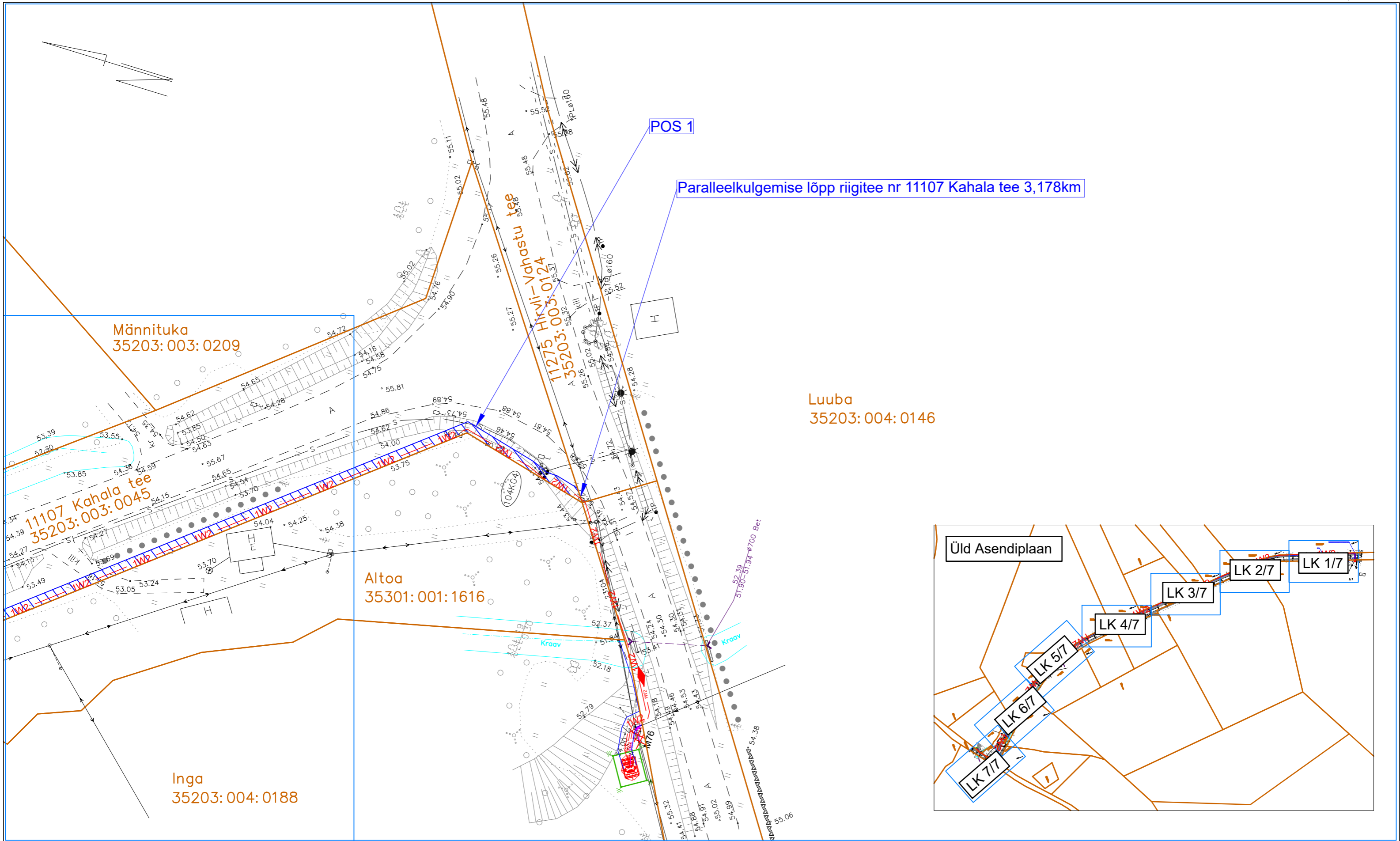
Isikliku kasutusõiguse seadmise plaan
 11107 Kahala tee (35203:003:0045), registriosa: 5764650
 Kahala küla, Kuusalu vald, Harju maakond

LK6/7; M 1:500



- Katastriüksuse piir
- Kasutusõiguse ala ca 2043m²
- 1W2 - Elektri maakaabelliin (keskpinge, esimene number on kaablite arv kaevikus)

Jrk. nr.	IKO ala pos nr. plaanil.	Kinnistu reg. nr.	Katastriüksuse nimi, tunnus ja sihtotstarve.	Asukoht riigitee (nr. ja nimi) suhtes (lõigu algus ja lõpp km).	Ala pindala ruutmeetrites m ² .
1	1	5764650	11107 Kahala tee (35203:003:0045) Transpordimaa 100%	11107 Kahala tee 1,86-3,178km	2043 m ²
2	2	13430650	11275 Hirvli-Vahastu tee (35203:003:0124) Transpordimaa 100%	11275 Hirvli-Vahastu tee 0,00-0,002km	2 m ²



- Katastriüksuse piir
- Kasutusõiguse ala ca 2043m²
- 1W2 - Elektri maakaabelliin (keskpinge, esimene number on kaablite arv kaevikus)

Jrk. nr.	IKO ala pos nr. plaanil.	Kinnistu reg. nr.	Katastriüksuse nimi, tunnus ja sihtotstarve.	Asukoht riigitee (nr. ja nimi) suhtes (lõigu algus ja lõpp km).	Ala pindala ruutmeetrites m ² .
1	1	5764650	11107 Kahala tee (35203:003:0045) Transpordimaa 100%	11107 Kahala tee 1,86-3,178km	2043 m ²
2	2	13430650	11275 Hirvli-Vahastu tee (35203:003:0124) Transpordimaa 100%	11275 Hirvli-Vahastu tee 0,00-0,002km	2 m ²