

KAEVANDITE LIKVIDEERIMISE AKT

Objekti nimetus: Rüütja II uuringuruum (uuringuluba nr L.MU/518731), pindala 69,92 ha.

Objekti asukoht: Selja külas, Kehtna vallas, Rapla maakonnas riigile kuuluvatel kinnistutel Kõnnu metskond 2 (tunnus 29301:001:0938).

Kaevandite rajamise aeg: 05.11.2024. a. ja 31.03.2025. a.

Kaevandid: uuringuruumi rajati 25 kaevandit sügavusega 0,9 - 2,1 m 15 tonnise ekskavaatoriga KOMATSU. Kaevandite koordinaadid on esitatud tabelis 1 ja asukohad näidatud joonisel 1.

Kaevandite likvideerimise põhjus: geoloogiline ülesanne täidetud - kaevanditest võeti pinnaseproovid ja tehti vajalikud kirjeldused ning mõõtmised.

Likvideerimise aeg ja moodus: uuringuaukude likvideeriti koheselt pärast geoloogilise läbilõike kirjeldamist ja vajalike proovide võtmist. Uuringuaukude aeti kinni kasutades materjali, mida uuringuteks väljati ja maapind tasandati. Uuringuaukude ümbrus on korrastatud ning taastatud uuringueelne seisund.

Tabel 1. Rajatud kaevandite andmed

Kaevandi nr	Koordinaadid			Kaevandi sügavus, m	Veetaseme, m	
	X	Y	Z		sügavus maapinn	mõõtmise aeg
K-1	6515069,18	542606,72	41,88	2,1	1,0	05.11.2024
K-2	6515023,30	542929,54	41,39	1,6	0,9	05.11.2024
K-3	6514705,38	542324,33	41,90	1,6	1,0	05.11.2024
K-4	6514646,98	542715,58	41,81	1,5	1,1	05.11.2024
K-5	6514303,21	542263,95	41,52	1,7	-	05.11.2024
K-6	6514264,16	542512,58	40,93	1,5	0,8	05.11.2024
K-7	6513879,30	542207,81	40,64	1,0	0,3	05.11.2024
K-8	6513860,12	542313,68	40,78	0,9	0,5	05.11.2024
K-9	6513312,74	542275,78	40,54	1,0	0,3	05.11.2024
K-10	6514609,73	542309,64	41,84	1,8	1,2	31.03.2025
K-11	6514497,10	542292,72	41,84	2,1	0,7	31.03.2025
K-12	6514484,07	542393,46	41,70	1,9	0,3	31.03.2025
K-13	6514472,09	542473,91	41,54	1,9	0,2	31.03.2025
K-14	6514593,03	542539,10	41,76	2,0	0,9	31.03.2025
K-15	6514560,06	542418,69	41,85	1,9	-	31.03.2025
K-16	6514852,09	542349,56	42,17	1,7	0,7	31.03.2025
K-17	6514970,62	542372,47	42,30	1,2	0,9	31.03.2025
K-18	6515095,94	542413,65	42,30	1,4	0,6	31.03.2025
K-19	6515029,70	542744,98	41,63	1,6	0,7	31.03.2025
K-20	6514870,10	542699,77	41,70	1,4	0,5	31.03.2025
K-21	6514933,64	542533,16	41,87	1,7	0,9	31.03.2025
K-22	6514819,45	542511,68	41,85	1,3	0,5	31.03.2025
K-23	6514715,42	542598,16	41,76	1,3	-	31.03.2025
K-24	6514669,26	542569,10	41,66	1,3	0,5	31.03.2025
K-25	6514690,98	542449,04	41,83	1,2	0,8	31.03.2025

Uuringuloe
valdaja

/allkirjastatud digitaalselt/

Jan Johanson
EMG Karjäärid OÜ
juhatuse liige

Maaomanik

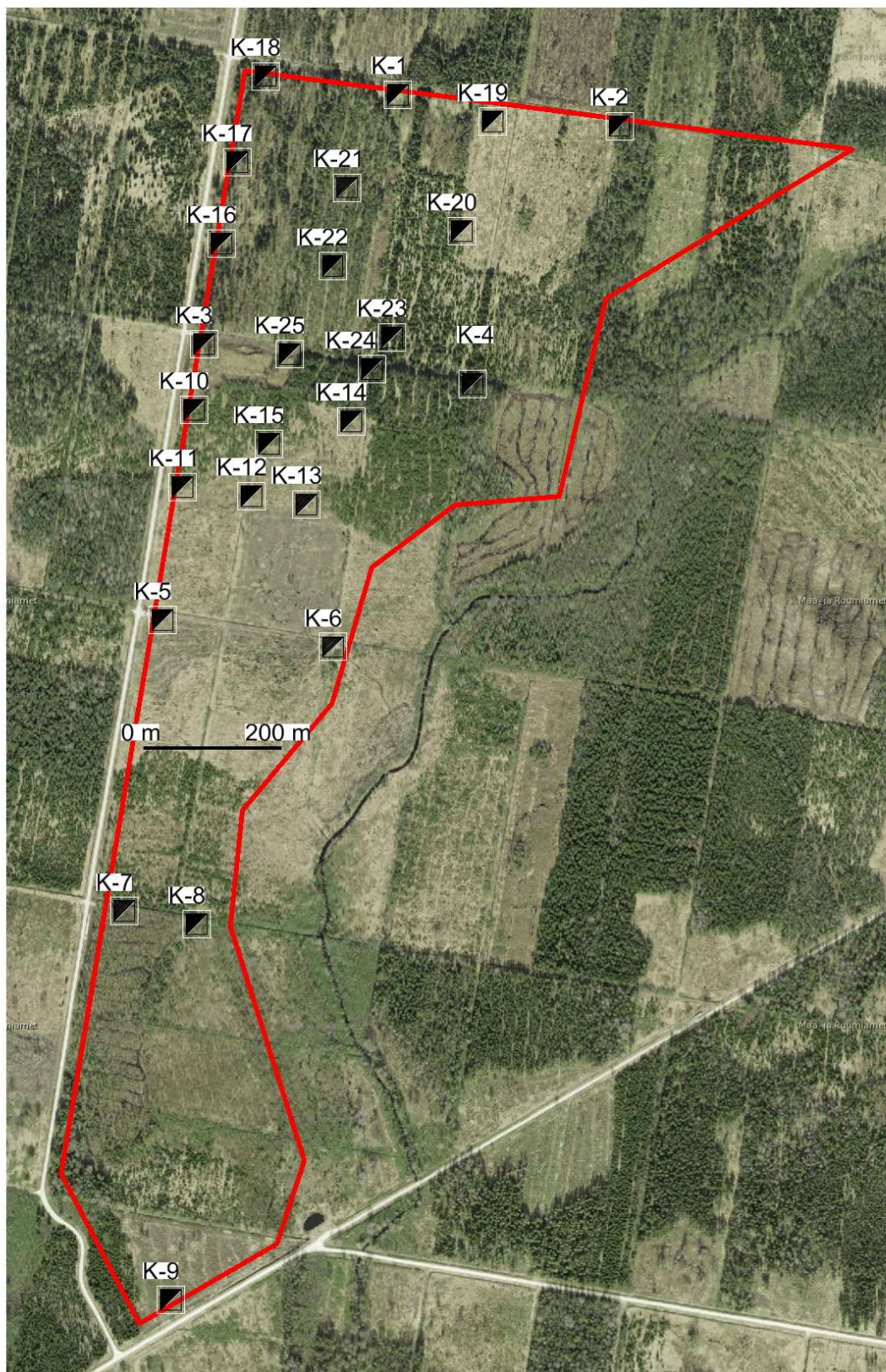
/allkirjastatud digitaalselt/

Riigimetsa Majandamise Keskus

Uuringutöö teostaja/
Likvideerija

/allkirjastatud digitaalselt/

Sven Siir
OÜ Inseneribüroo STEIGER
Geoloogiainsener



Joonis 1. Uuringuaukude asukohad (aluskaart Maa- Ruumiameti wms rakendus)