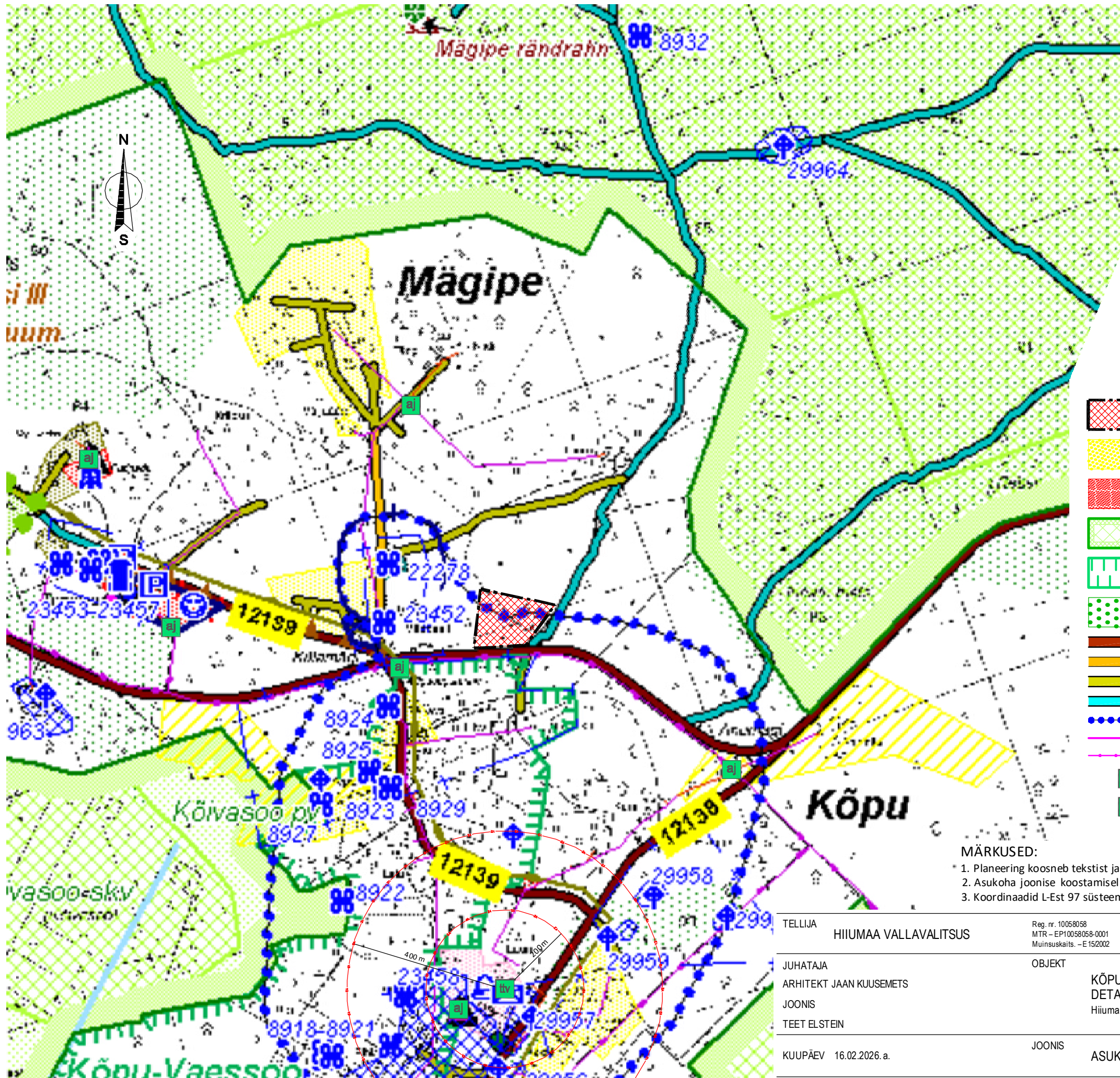


## 2. JOONISED




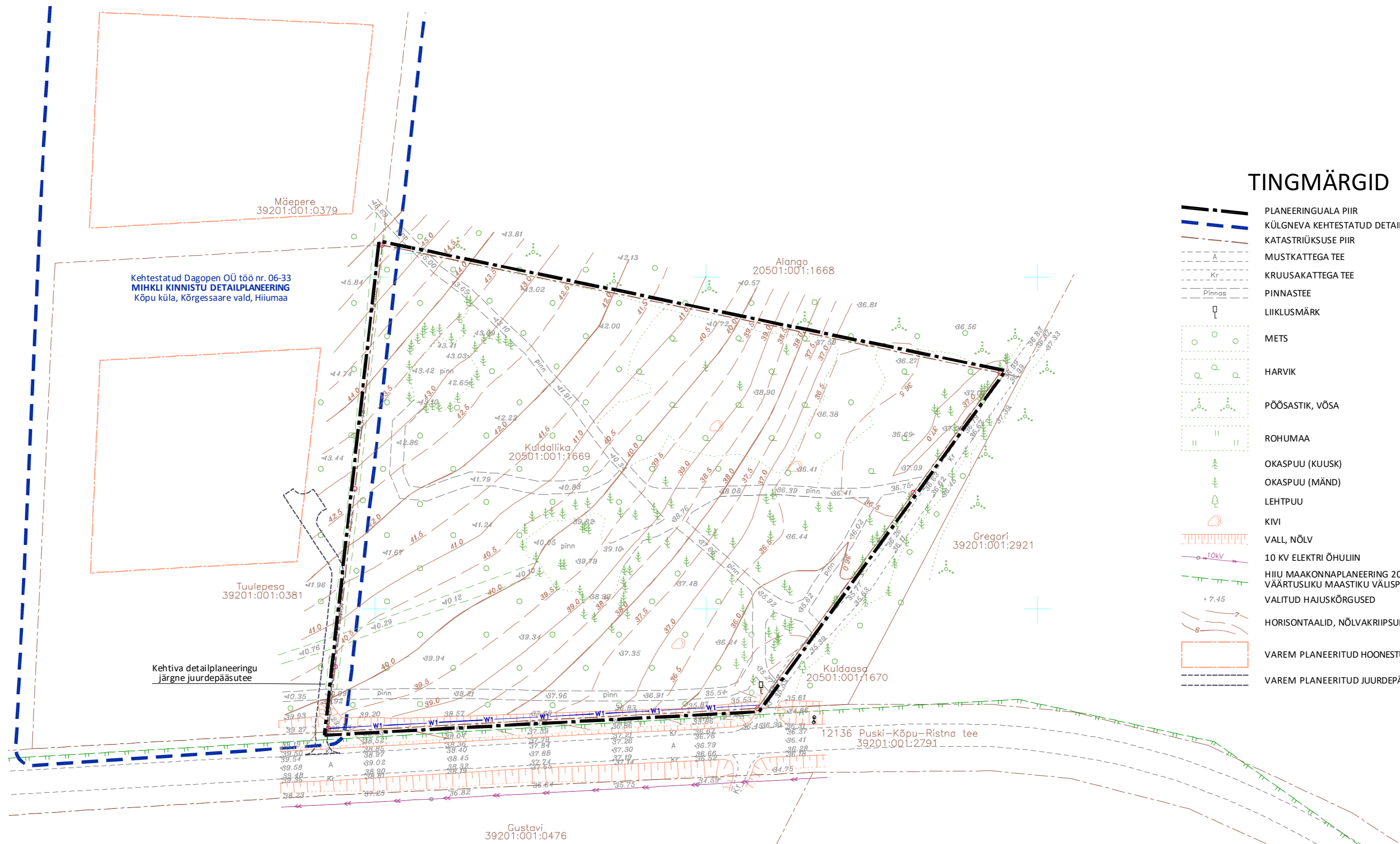
**TINGMÄRGID**

-  PLANEERITUD MAA-ALA
-  ÜLDPLANEERINGU JÄRGNE ELAMUMAA/ ELAMUEHITUSE RESERVMAA
-  ÜLDPLANEERINGU JÄRGNE ÄRIMAA
-  ÜLDPLANEERINGU JÄRGNE SIHTKAITSEVÖÖND
-  ÜLDPLANEERINGU JÄRGNE HOIUALA
-  ÜLDPLANEERINGU JÄRGNE ÜLDMAA
-  KÕRVALMAANTEE
-  KOHALIK MAANTEE
-  ÜLDPLANEERINGU JÄRGNE ERATEE
-  ÜLDPLANEERINGU JÄRGNE METSATEE
-  ÜLDPLANEERINGU JÄRGNE VÄÄRTUSLIK KÜLAMILJÖÖ PIIR
-  10 KV ELEKTRIOHULIIN
-  0,4 KV ELEKTRIOHULIIN
-  OLEMASOLEV ALAJAAM
-  OLEMASOLEV TULETÕRJE VEEVÕTUKOHT, 2 x 50 m<sup>3</sup>
-  KULTUURIMÄLESTIS

**MÄRKUSED:**

1. Planeering koosneb tekstist ja joonistest, mis täiendavad üksteist ja moodustavad ühtse terviku.
2. Asukoha joonise koostamisel on kasutatud Kõrgessaare valla üldplaneeringu koondkaarti M 1:20000.
3. Koordinaadid L-Est 97 süsteemis.

TELLIJA <b>HIIMUMAA VALLAVALITSUS</b>	Reg. nr. 10058058 MTR – EP10058058-0001 Muinsuskaitse. – E 15/2002	Sadama 15 Kärkla 92412 Hiiumaa	Kreutzwaldi 24 Tallinn 10147 Harjumaa	tel: 46 320 24 dagopen@dagopen.ee www.dagopen.ee	<b>TÖÖ NR. 26 - 01</b>
JUHATAJA ARHITEKT JAAN KUUSEMETS JOONIS TEET ELSTEIN	OBJEKT <b>KÕPU KÜLA KULDALLIKA KINNISTU          DETAILPLANEERING</b> Hiiumaa vald, Hiiumaa maakond				
KUUPÄEV 16.02.2026.a.	JOONIS <b>ASUKOHA JOONIS</b>	STAADIUM DP	<b>JOONISE NR. 1</b>		



### TINGMÄRGID

- PLANEERINGUALA PIIR
- KÜLGNEVA KEHTESTATUD DETAILPLANEERINGU PIIR
- KATASTRILISE PIIR
- MUSTKATTEGA TEE
- KRUUSAKATTEGA TEE
- PINNASTE
- LIIKLUSMÄRK
- METS
- HARVIK
- PÕÕSASTIK, VÕSA
- ROHUMAA
- OKASPUU (KUUSK)
- OKASPUU (MÄND)
- LEHTPUU
- KIVI
- VALL, NÖLV
- 10 KV ELEKTRI ÕHULIIN
- HIIU MAAKONNAPLANEERING 2030+ JÄRGSE VÄÄRTUSLIKU MAASTIKU VÄLISPIIR
- VALITUD HAIJUSKÕRGUSED
- HORIZONTAALID, NÖLVAKRIIPSUD
- VAREM PLANEERITUD HOONESTUSALA
- VAREM PLANEERITUD JUURDEPÄÄSUTEE

### MÄRKUSED:

1. Planeering koosneb tekstist ja joonistest, mis täiendavad üksteist ja moodustavad ühtse terviku.
2. Tugijoonise koostamisel on kasutatud Geodesia AP OÜ poolt 16. detsember 2025. a. koostatud "Kuldallika kinnistu" maa-ala plaan tehnoõrkudega M 1 : 1000, töö nr. AP25\_087.
3. Koordinaadid L-E st 97 süsteemis, kõrgused EH2000 süsteemis.

x=6531900  
y=397200

TELLIJA <b>HIUMAA VALLAVALITSUS</b>	Reg. nr. 10068058 MTR - EP10058058-0001 Müümisüksus - E 152002	Sadama 15 Kärda 52412 Hiiumaa	Kreutzwald 24 Tallinn 10147 Harjumaa	tel: 46 33024 dagopen@dagopen.ee www.dagopen.ee	<b>TÖÖ NR. 26 - 01</b>
JUHATAJA ARHITEKT JAAN KUUSEMETS	OBJEKT <b>KÕPU KÜLA KULDALLIKA KINNISTU DETAILPLANEERING</b> Hiiumaa vald, Hiiu maakond	<b>DAGOpen</b> ARHITEKTUURIBÜROO			
JOONIS TEET ELSTEIN					
KUUPÄEV 16.02.2026. a.	JOONIS TUGIJOONIS	STAADIUM DP	JOONISE NR. 2		
DAGOpen OÜ omab: Autodesk Building Design Suite Premium, ArchiCAD, ArtlantisStudio, AutoCAD Map 3D, AutoCAD LT ja EcoDesigner Ilbente					MÖÖT 1 : 1000 FORMAAT A2

PLANEERITAVA ALA NÄITAJAD					
POS NR.	KRUNDI ADDRESS	KRUNDI SUURUS (m <sup>2</sup> )	SIHTOTSTARVE (Det.planeering)	SIHTOTSTARVE (kataster)	SIHTOTSTARVE OSAKAAL (%)
1	POSITSIOON 1	10226	EP	E	100
2	POSITSIOON 2	10061	EP	E	100

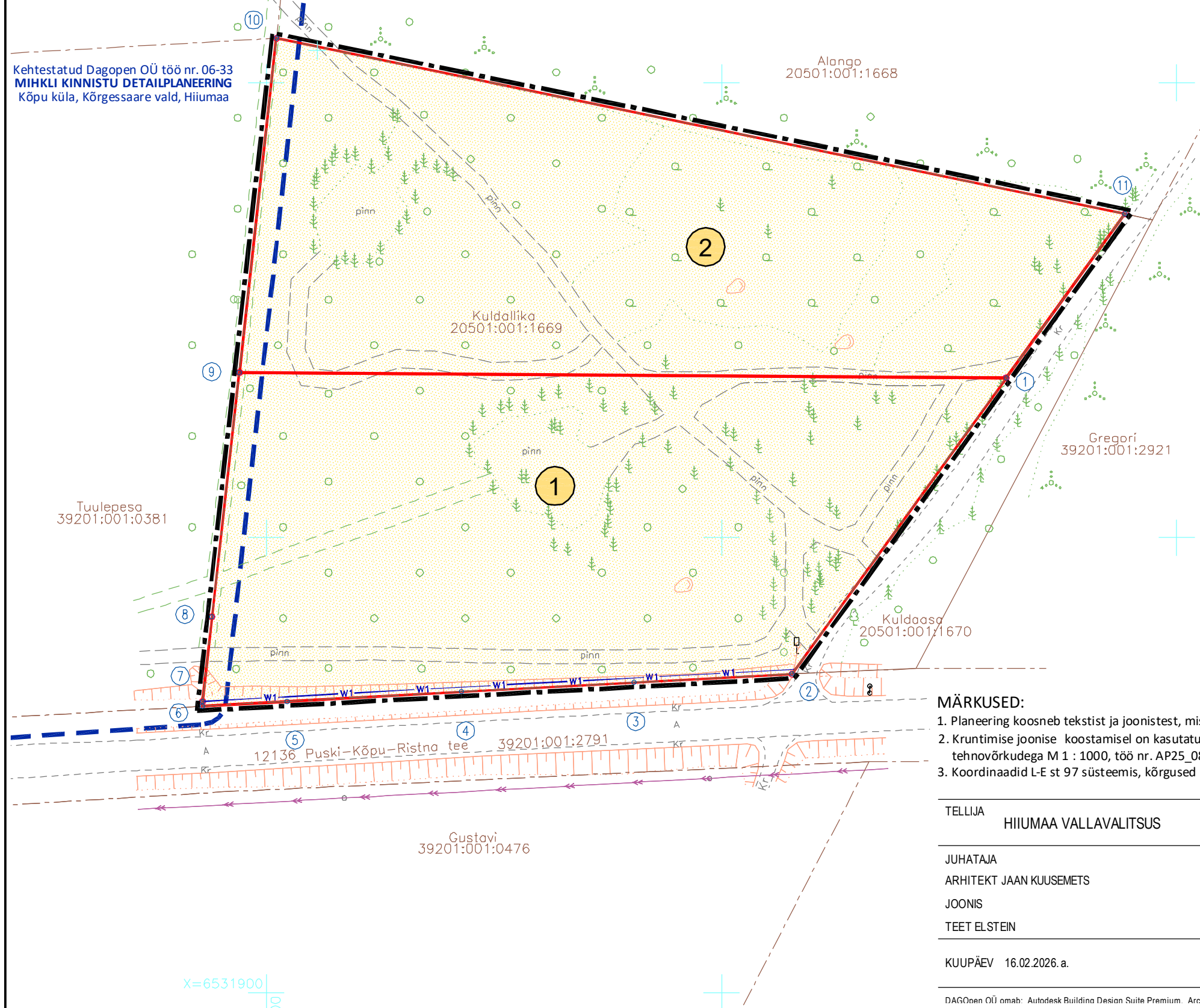
MAAKASUTUSE SIHTOTSTARVE			
DETAILPLANEERING		KATASTER	
EP	üksikelamu maa	E	elamumaa

ANDMED KRUNTIDE MOODUSTAMISEKS						
Pos nr	Krunni address	Krunni planeeritud sihtotstarve (katastriüksuse liik)	Krunni planeeritud suurus (ha)	Moodustatakse kinnistustest(nr). k.a. riigi / linna maa	Liidetavate-lahutatavate osade suurus (ha)	Osade senine sihtotstarve (katastriüksuse liik)
1	Positsioon 1	Elamumaa 100%	10226	20501:001:1669	20287 10061	Maatulundusmaa 100%
2	Positsioon 2	Elamumaa 100%	10061	20501:001:1669	20287 10226	Maatulundusmaa 100%

Kokku: 20287

Mäepere  
39201:001:0379

Kehtestatud Dagopen OÜ töö nr. 06-33  
**MIHKLI KINNISTU DETAILPLANEERING**  
Kõpu küla, Kõrgessaare vald, Hiiumaa



## TINGMÄRGID

	PLANEERINGUALA PIIR
	KATASTRIÜKSUSE PIIR
	PLANEERITUD UUE KRUNDI PIIR
	PLANEERITAV KRUNDI POSITSIOONI NUMBER
	KOORDINAATPUNKT JA SELLE NUMBER
	MUSTKATTEGA TEE
	KRUUSAKATTEGA TEE
	PINNASTE
	LIKLUSMÄRK
	METS
	HARVIK
	PÕÖSASTIK, VÕSA
	ROHUMAA
	OKASPUU (KUUSK)
	OKASPUU (MÄND)
	LEHTPUU
	KIVI
	VALL, NÕLV
	10 KV ELEKTRI ÕHULIIN

### MÄRKUSED:

- Planeering koosneb tekstist ja joonistest, mis täiendavad üksteist ja moodustavad ühtse terviku.
- Kruntimise joonise koostamisel on kasutatud Geodesia AP OÜ poolt 16. detsember 2025. a. koostatud "Kuldallika kinnistu" maa-ala plaan tehnoorkudega M 1 : 1000, töö nr. AP25\_087.
- Koordinaadid L-E st 97 süsteemis, kõrgused EH2000 süsteemis.

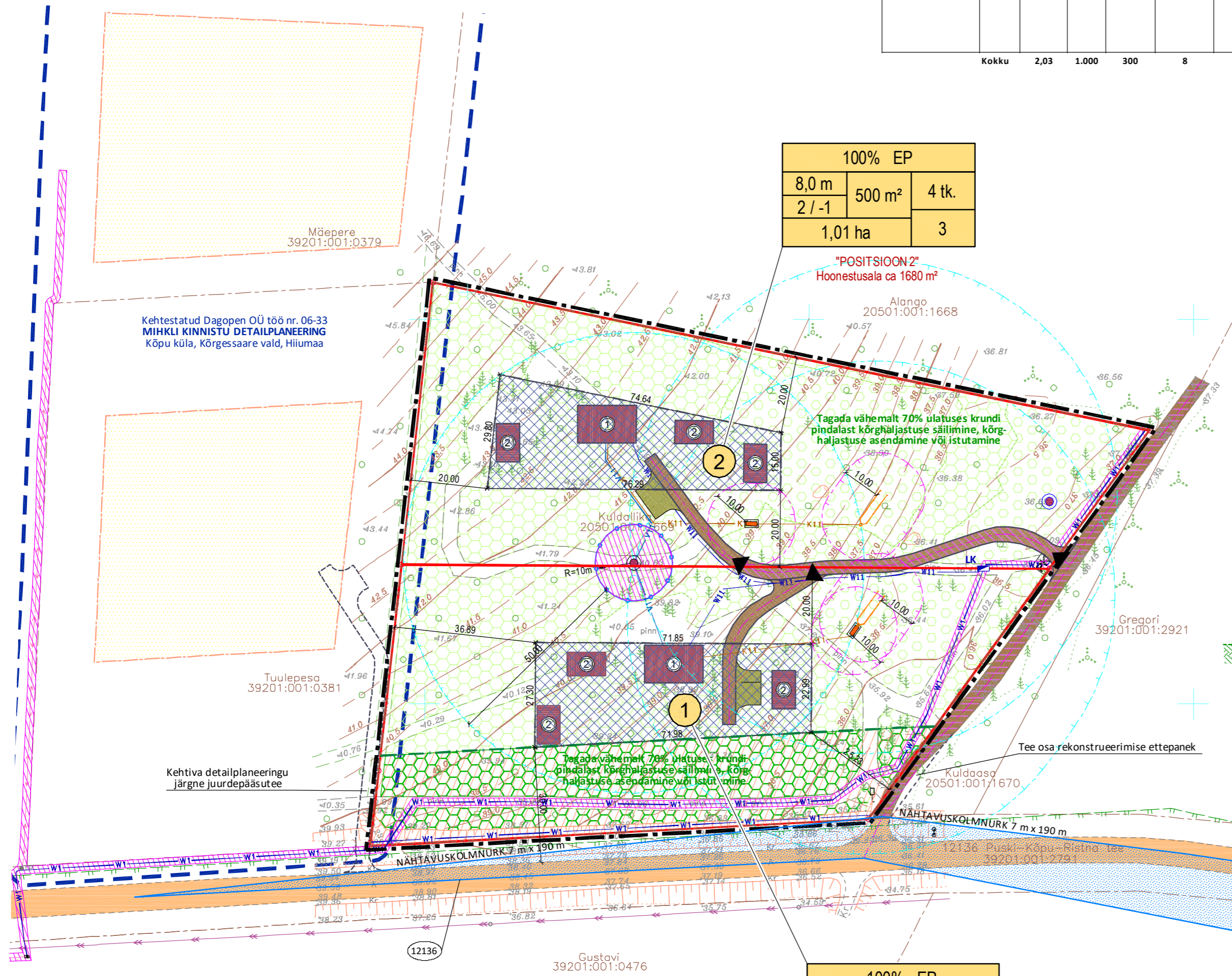
TELLIJA **HIUMAA VALLAVALITSUS** Reg. nr. 10058058 Sadama 15 Kreetzvaldi 24 tel: 46 320 24  
MTR – EP10058058-0001 Kärkla 92412 Tallinn 10147 dagopen@dagopen.ee  
Muinsuskaitse. – E 15/2002 Hiiumaa Harjumaa www.dagopen.ee **TÖÖ NR. 26 - 01**

JUHATAJA **ARHITEKT JAAN KUUSEMETS** OBJEKT **KÕPU KÜLA KULDALLIKA KINNISTU DETAILPLANEERING**  
JONIS Hiiumaa vald, Hiiumaa maakond  
TEET ELSTEIN

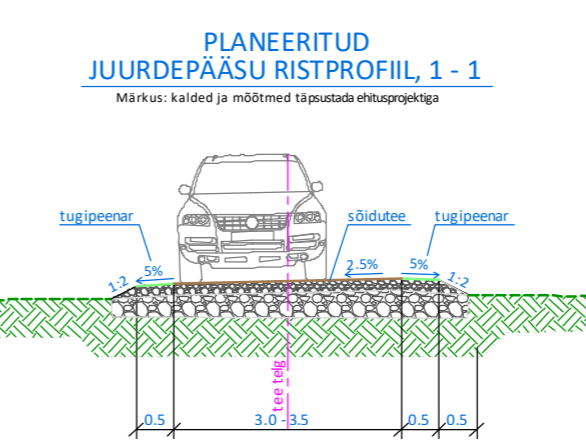
**DAGOpen**  
ARHITEKTUURIBÜROO

KUUPÄEV 16.02.2026. a. JOONIS **KRUNTIMISE JOONIS** STAADIUM DP **JOONISE NR. 3**

Olemasoleva krundi aadress	Pos nr.	Krundi suurus (ha)	KRUNTIDE EHTISÕIGUS				Hoonete suurim lubatud arv krundil	Hoonete suurim lubatud kõrgus (abs.)	Suurim lubatud maa-ala pealne/maa-ala allne korruselisus	PÕHILISED ARHITEKTUURINÕUDED				Tulepõlvik-klass	Pirangud. Märkused
			Hoonete suurim lubatud ehitise-ala pind (m <sup>2</sup> )		Katusesalle, tüüp	Hoonete lubatud suurim suletud brutopind (m <sup>2</sup> )				Parkimiskohtade arv					
			maa-ala pealne	maa-ala allne		kokku					sh. 1. korrusel	normatiivne	kavandatud		
Kuldallika	1	1,02	500	150	4	EP / 100	Üksikelamu 8,0 (15,6), abihooneid 6,0 (13,6).	2 / -1	Üksikelamul 20°-45°, viilkatus. Abihooneid 5°-45°, pultkatus või viilkatus.	1.070	500	3	3	TP3	- Planeeritud puurkaevu hooldusala ulatus 10 m; - Planeeritud omapuhasti ja imbväljak, kuja vastavalt 5 m ja 10 m; - Planeeritud 0,4 kv kaabelliin, koridor laius 2 m, servituut liini valdaja kasuks; - Riigi maantee kaitsevöönd, laius äärmise sõiduraja välimisest servast 30 m; - Planeeritud juurdepääsuservituudi määramise vajadus Positsioon 2 krundi kasuks.
Kuldallika	2	1,01	500	150	4	EP / 100	Üksikelamu 8,0 (15,6), abihooneid 6,0 (13,6).	2 / -1	Üksikelamul 20°-45°, viilkatus. Abihooneid 5°-45°, pultkatus või viilkatus.	1.070	500	3	3	TP3	- Planeeritud puurkaev, hooldusala ulatus 10 m; - Planeeritud veetoru, koridor laius 2 m, servituut Positsioon 1 krundi kasuks; - Planeeritud omapuhasti ja imbväljak, kuja vastavalt 5 m ja 10 m; - Planeeritud 0,4 kv kaabelliin, koridor laius 2 m, servituut liini valdaja kasuks; - Planeeritud juurdepääsuservituudi määramise vajadus Positsioon 1 krundi kasuks.
<b>Kokku</b>		<b>2,03</b>	<b>1.000</b>	<b>300</b>	<b>8</b>					<b>2.140</b>	<b>1.000</b>	<b>6</b>	<b>6</b>		



- ### TINGMÄRGID
- PLANEERINGUALA PIIR
  - KÜLGNEVA KEHTESTATUD DETAILPLANEERINGU PIIR
  - KATASTRÜKSUSE PIIR
  - PLANEERITUD KRUNDI PIIR
  - VAREM PLANEERITUD HOONESTUSALA
  - PLANEERITUD HOONESTUSALA
  - PLANEERITUD EHTISKEELUALA
  - PLANEERITUD ÜKSIKELAMU VÕIMALIK ASUKOHT
  - PLANEERITUD ABIHOONE VÕIMALIK ASUKOHT
  - RIIGI MAANTEE JA TEE NUMBER
  - OLEMASOLEV ERATEE ASUKOHT
  - PLANEERITUD JUURDEPÄÄSUTE VÕIMALIK ASUKOHT
  - PLANEERITUD KRUNDI PARKIMISKOHT SÕIDUAUTOODELE VÕIMALIK ASUKOHT
  - PLANEERITUD JUURDEPÄÄS KRUNDILE
  - OLEMASOLEV KÕRGHALJASTUS
  - PLANEERITUD HALJASTUSE PUHVERRIBA
  - OLEMASOLEV HARVIK
  - PROJEKTEERITUD PUURKAEVU ASUKOHT
  - PLANEERITUD PUURKAEVU UUE ASUKOHA ETTEPANEK (veehaarde hooldusala ulatus 10 m)
  - PLANEERITUD KRUNDI VEETORU VÕIMALIK ASUKOHT
  - PLANEERITUD KRUNDI KANALISATSIOONITORU VÕIMALIK ASUKOHT
  - PLANEERITUD OMAPUHASTI JA IMBVÄLJAKU VÕIMALIK ASUKOHT (omapuhasti kuja on 5 m, imbväljaku kuja on 10 m)
  - PLANEERITUD 0,4 KV KAABELLIINI VÕIMALIK ASUKOHT (kaitsevöönd mõlemalt poolt liini äärmistest kaablistest 1 m)
  - PLANEERITUD (MITEMEKOHALISE) MÖÖTKILBI VÕIMALIK ASUKOHT
  - PLANEERITUD KRUNDI 0,4 KV KAABELLIINI VÕIMALIK ASUKOHT
  - TEHNÕVÕRGUSERVITUUDI VAJADUSEGA ALA
  - OLEMASOLEVA ERATEE AVALIK KASUTUS
  - PLANEERITUD JUURDEPÄÄSUSERVITUUDI SEADMISE VAJADUS
  - VEEHAARDE HOOLDUSALA JA IMBVÄLJAKU VAHEMÄÄ (heitvee pinnasessuhtimine ei ole lubatud veehaarde hooldusosal lähemal kui 50 m)
  - HIJU MAAKONNAPLANEERING 2030+ JÄRGSE VÄÄRTUSLIKU MAASTIKU VÄLISPRI
  - MAANTEE KAITSEVÖÖNDI PIIR (laius mõlemal pool äärmise sõiduraja välimisest servast on 30 m)
  - PLANEERITUD NÄHTAVUSKOLMNURK
  - SOOVITUSLIK PRÜGIKONTEINERI ASUKOHT



100% EP		
8,0 m	500 m <sup>2</sup>	4 tk.
2 / -1	1,02 ha	3

**KRUNDI EHTISÕIGUS**  
EP ÜKSIKELAMU MAA

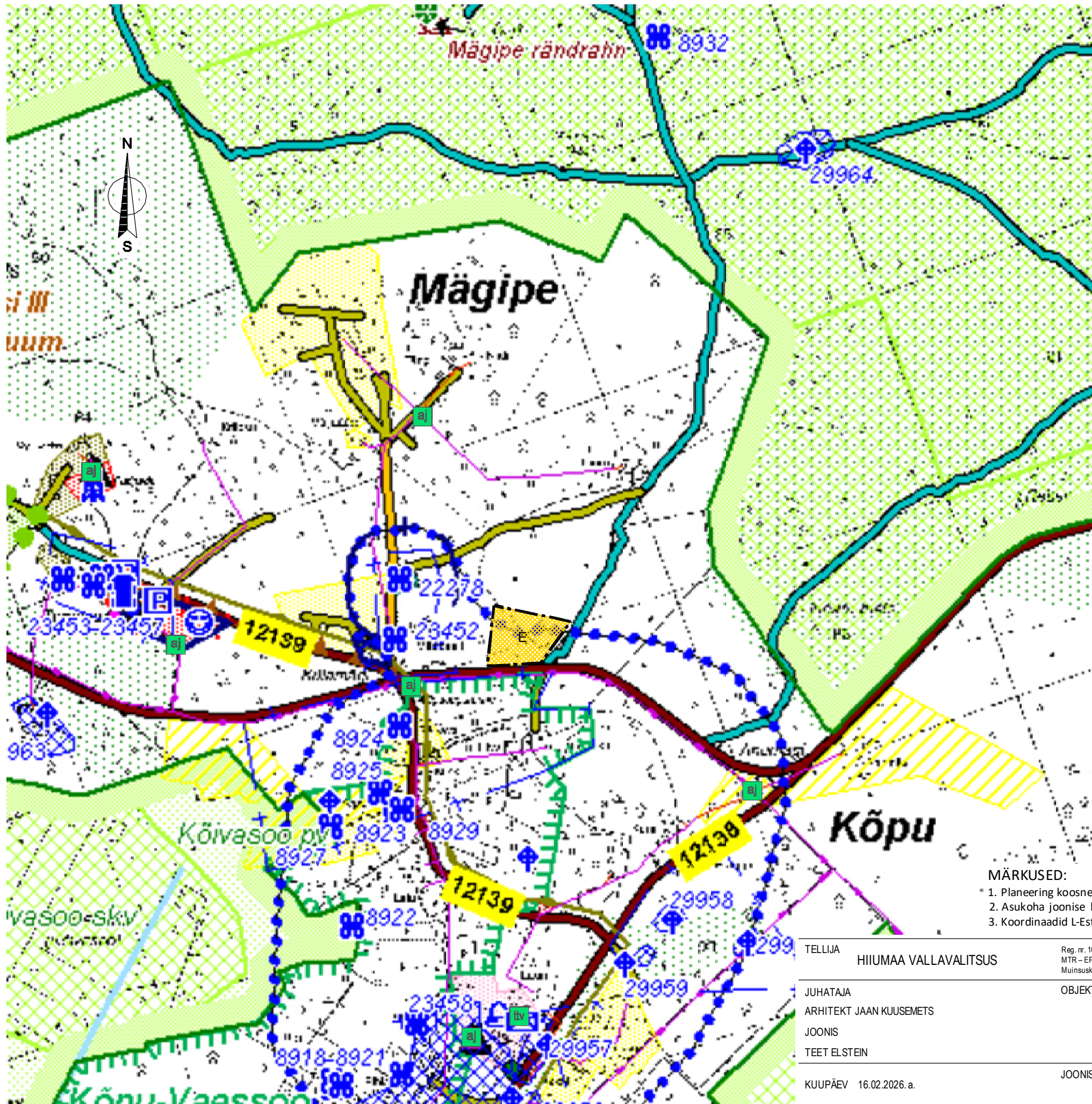
SIHTOTSTARVE % DET.PLAN. LIIKIDES		
KÕRGUS- MEETRI- SUURIM KORRUS- ELISUS	EHTISE- ALLINE PIND	HOONETE ARV KRUNDIL
KRUNDI SUURUS	PARKIMIS- KOHTADE ARV ÕUES	

"KRUNDI NIMETUS"  
HOONESTUSALA SUURUS

**MÄRKUSED:**

- Planeering koosneb tekstist ja joonistest, mis täiendavad üksteist ja moodustavad ühtse terviku.
- Joonisel kujutatud ruumilahendus ja tehnoorkude asukohad on tinglikud ja täpsustatakse ehitusprojektidega.
- Põhijoonise koostamisel on kasutatud Geodeesia AP OÜ poolt 16. detsember 2025. a. koostatud "Kuldallika kinnistu" maa-ala plaan tehnoorkudega M 1 : 1000, töö nr. AP25\_087.
- Koordinaadid L-E st 97 süsteemis, kõrgused EH2000 süsteemis.

TELLIJA <b>HIUMAA VALLAVALITSUS</b>	Reg. nr. 10068058 MTR - EP10058058-0001 Munisuskaitse - E 152002	Sadama 15 Kärda 52412 Hiiumaa	Kreutzwald 24 Tallinn 10147 Harjumaa	tel: 46 33024 dagopen@dagopen.ee www.dagopen.ee	<b>TÖÖ NR. 26 - 01</b>
JUHATAJA ARHITEKT JAAN KUUSEMETS	OBJEKT <b>KÕPU KÜLA KULDALLIKA KINNISTU DETAILPLANEERING</b> Hiiumaa vald, Hiu maakond	<b>DAGOpen</b> ARHITEKTUURIBÜROO			
TEET ELSTEIN	JOONIS <b>PÕHIJOOINISE 4. ESKIISPLAAN</b>	STAADIUM DP	JOONISE NR. 4		
KUUPÄEV 30.03.2026. a.	DAAGOpen OÜ omab: Autodesk Building Design Suite Premium, ArchiCAD, ArtlantisStudio, AutoCAD Map 3D, AutoCAD LT ja EcoDesigner ltsentse	MÖÖT 1 : 1000	FORMAAT A1		



**TINGMÄRGID**

-  PLANEERINGUALA PIIR
-  ÜLDPLANEERINGU MUUDATUSE ETTEPANEK, PLANEERITUD ELAMU MAA-ALA
-  ÜLDPLANEERINGU JÄRGNE ELAMUMAA/ ELAMUEHITUSE RESERVMAA
-  ÜLDPLANEERINGU JÄRGNE ÄRIMAA
-  ÜLDPLANEERINGU JÄRGNE SIHTKAITSEVÖÖND
-  ÜLDPLANEERINGU JÄRGNE HOIUALA
-  ÜLDPLANEERINGU JÄRGNE ÜLDMAA
-  KÕRVALMAANTEE
-  KOHALIK MAANTEE
-  ÜLDPLANEERINGU JÄRGNE ERATEE
-  ÜLDPLANEERINGU JÄRGNE METSATEE
-  ÜLDPLANEERINGU JÄRGNE VÄÄRTUSLIK KÜLAMILJÖÖ PIIR
-  10 KV ELEKTRIOHULIIN
-  0,4 KV ELEKTRIOHULIIN
-  OLEMASOLEV ALAJAAM
-  OLEMASOLEV TULETÕRJE VEEVÕTUKOHT, 2 x 50 m³
-  KULTUURIMÄLESTIS

**MÄRKUSED:**

1. Planeering koosneb tekstist ja joonistest, mis täiendavad üksteist ja moodustavad ühtse terviku.
2. Asukoha joonise koostamisel on kasutatud Kõrgessaare valla üldplaneeringu koondkaarti M 1:20000.
3. Koordinaadid L-Est 97 süsteemis.

TELLIJA <b>HIIMUMAA VALLAVALITSUS</b>	Reg. nr. 10058058 MTR – EP10058058-0001 Muinsuskaitse. – E 15/2002	Sadama 15 Kärkla 92412 Hiiumaa	Kreutzwaldi 24 Tallinn 10147 Harjumaa	tel: 46 320 24 dagopen@dagopen.ee www.dagopen.ee	<b>TÖÖ NR. 26 - 01</b>
JUHATAJA ARHITEKT JAAN KUUSEMETS JOONIS TEET ELSTEIN	OBJEKT <b>KÕPU KÜLA KULDALLIKA KINNISTU          DETAILPLANEERING</b> Hiiumaa vald, Hiiumaa maakond				
KUUPÄEV 16.02.2026. a.	JOONIS <b>ÜLDPLANEERINGU MUUDATUSE          ETTEPANEKU JOONIS</b>	STAADIUM DP	<b>JOONISE NR. 5</b>		