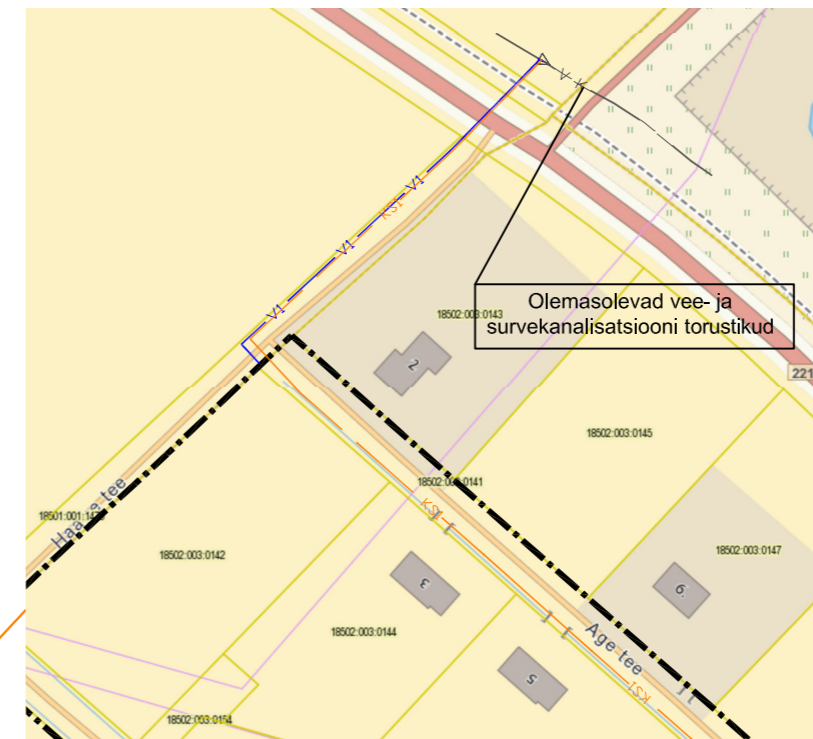


Age detailplaneering TEHNOVÕRGUD

SKEEM 1. Planeeritud vee- ja survekanalisatsiooni torustike skeem väljaspool planeeringuala



LEPPEMÄRGID

- PLANEERINGUALA PIIR
- OLEMASOLEV KINNISTU PIIR
- PLANEERITUD KRUNDIPIIR
- PLANEERITUD HOONESTUSALA
- PLANEERITUD HOONETE VÕIMALIK PAIKNEMINE
- PLANEERITUD PARKLA VÕIMALIK PAIKNEMINE
- PLANEERITUD TOLMUVABA KATTEGA TEE
- OLEMASOLEV HOONE
- OLEMASOLEV TERRASS
- OLEMASOLEV BETOONKIVIKATTEGA ALA
- OLEMASOLEV ASFALTKATTEGA TEE
- TRANSPORTI SÕIDUSUUNAD
- PLANEERITUD JUURDEPÄÄS KRUNDILE
- PLANEERITUD PÕHIMÕTTELINE KÕRGHALJASTUS
- PLANEERITUD HEKK
- LIKVIDEERITAV OBJEKT
- KOHALIKU TEE KAITSEVÕÖND
- SERVITUUDI VAJADUSEGA ALA

OLEMASOLEVAD TEHNOVÕRGUD

- OLEMASOLEV MAAKÜTTEKONTUUR
- OLEMASOLEV KESKPINGE ÕHULIIN
- OLEMASOLEV MADALPINGE MAAKAABEL
- OLEMASOLEV ELEKTRIKILP
- OLEMASOLEV ALAJAAM
- OLEMASOLEV VEETRASS
- OLEMASOLEV PUURKAEV
- OLEMASOLEV KANALISATSIOONITRASS / KOGUMISMAHUTI
- OLEMASOLEV SIDETRASS
- OLEMASOLEV TULETÕRJEVEEMAHUTI

PLANEERITUD TEHNOVÕRGUD (vt märkus 4)

- PLANEERITUD 0,4 KV MAAKAABELLIIN
- PLANEERITUD 0,4 KV LIITUMISKILP
- PLANEERITUD SIDE RESERVTORU
- PLANEERITUD VEETORU / HÜDRANT (vt märkus 3)
- PLANEERITUD KANALISATSIOONITORU (vt märkus 3)
- PLANEERITUD KANALISATSIOONI SURVETORU (vt märkus 3)
- PLANEERITUD REOVEEPUMPLA KUJAGA 10 m (vt märkus 3)
- PLANEERITUD VAJADUSEL RAJATAV TULETÕRJEVEEMAHUTI / HÜDRANT (vt märkus 3)

Huvitatud isik:	Age Projekt OÜ		
Objekti asukoht:	Kõivuküla, Kastre vald, Tartumaa		
Objekt:	Age detailplaneering		
Joonis:	TEHNOVÕRGUD		
Peaarhitekt:	R. Smuškin	DP	Stadium:
Planeerija:	L. Andla	DP13622	Töö nr.:
		08.2023	Kuupäev:
		1:500	Skaala:
		5	Joonise nr.:

Märkused:

- Geodeetilise alusplaanina on kasutatud detsembris 2021 kuni novembris 2022 moodistatud järgmisi töid:
*Mäger Poegadega tööd nr MP-790/21, MP-825/22, MP-826/22, MP-827/22
*FIE Mäido Konkis tööd nr MK-102-2/22, MK-103-2/22, MK-104-2/22
*Geodeesia OÜ töö nr GE-3226.
- Koordinaadid on L-Est 97 süsteemis, kõrgused EH2000 süsteemis.
- Reoveepumpla, tuletõrjevee mahutite ning vee-, kanalisatsiooni- ja survekanalisatsiooni torustike asukohtade aluseks on OÜ Alkanel töö nr 04-03-22-VK "Age tee piirkonna kinnistute ühendamine Roiu aleviku ühisveevärgi ja -kanalisatsioonitorustikega".
- Tehnovõrkude paiknemise lahendus on põhimõtteline ning täpsustatakse projekteerimise käigus.

