

# **AAB Ekskavaator OÜ**

**Reg. Nr. 11202273**  
**ME0124-00**

Maaparandusehitise omanik: Valga Puu OÜ, Raul Kirjanen, Pavel Šinkejev, RMK

Maaparandusehitise asukoht: Valgamaa, Otepää vald, Kibena ja Meegaste küla, kat.üksus Oti  
60802:003:1970, Veska-Matsi 60802:003:0200, Mäe-Järve 60801:001:0087, Aakre Metskond  
322 60801:001:0162, Murumetsa 60802:003:1020

## **Murumetsa metsakuivenduse uuendustööde kava** **Töö nr. 23-01**

*MPS KOOD MURUMETSA 3101330010020/001*

Autor: Juhan Kondike  
Vastutav spetsialist: Rando Allilender

2022.a.

## SISUKORD

SELETUSKIRI.....	3
1.TÖÖMAHTUDE KOKKUVÕTE.....	4
TABEL.1 TÖÖMAHUD KOKKU .....	4
2. EESVOOLU UUENDAMINE VESKA-MATSI.....	5
3. EESVOOLU UUENDAMINE OTI .....	6
4. EESVOOLU UUENDAMINE MÄE-JÄRVE .....	7
5. EESVOOLU UUENDAMINE AAKRE METSKOND 322.....	8
6. EESVOOLU UUENDAMINE MURUMETSA .....	9
7. KUIVENDUSKRAAVI UUENDAMINE MURUMETSA .....	10
8. PÕLLUMAJANDUS- JA TOIDUAMETI KAASKIRI .....	11
``Otsus maaparandussüsteemi tuvastamise kohta (2-lehel)'' .....	11
Lisa 1. Maaparandussüsteemi mõõdistusjoonsi MURUMETSA'' .....	13
9. UUENDUSTÖÖDE PLAAN MURUMETSA M 1:8000.....	14

## SELETUSKIRI

Murumetsa metsakuivenduse uuendus asub Kibena ja Meegaste külas, Otepää vallas, Valgamaal (k.ü. Oti (60802:003:1970), Veska-Matsi 60802:003:0200, Mäe-Järve 60801:001:0087, Aakre metskond 322 60801:001:0162, Murumetsa 60802:003:1020)).  
Uuendatavad kinnistud asuvad MURUMETSA metsakuivenduse maaparandusobjektidel.  
Kinnistute omanikuks on Valga Puu OÜ, Pavel Šinkejev, RMK ja Raul Kirjanen.  
Maaparandusehitise ehitamise aeg on vastavalt maaparandusehitise kasutusele võtmise teatise kohaselt 1940.

Maaparandusehitise olemasolev seisukord oli uurimistööde ajal halb, olemasolevad kuivenduskraavid on tihedalt võsastunud ja setet täis.

Maaparandusehitisel teostati uurimistöid 12.juuni 2022. Uurimistööde käigus määrati visuaalse vaatluse teel likvideeritava võsa ja metsa maht, kaevemaht, voolunõvade vajadus ja asukohad.

Kõik uuendatavad kraavid asuvad metsaalal.

Uuendustööde kavaga on ette nähtud 1) Puittaimestiku likvideerimine kraavitrassidelt. Trassi laius 3 m trassi pealt + 7m valli pealt. 2) Metsakändude juurimine. 3) Kraavide puhastamine settest (vasakult, paremalt, nõlvalt, kraavi põhjast) ja kraavist tuleva pinnase planeerimine. 4) Voolunõvade kaeve, kaeve tasandamine.

Alusplaanina kasutati Maaameti digitaalset põhikaarti, mis on lõplikult vormistatud Autocad'i Keskkonnas.

# 1.TÖÖMAHTUDE KOKKUVÕTE

TABEL.1 TÖÖMAHUD KOKKU

Maaparandussüsteemi kood: 3101330010020		kood	001
Ehitise nimetus: MURUMETSA			
Omanik:Valga Puu OÜ ; Investeeringuobjekti nimetus: MURUMETSA			
Jrk nr	Töö kirjeldus	Mõõtühik	maht
	<b>Ettevalmistustööd</b>		
1	Tiheda võsa, metsa raie	ha	3,648
2	Kändude juurimine	ha	3,648
3	Nõvade mahamärkimine	km	0
	<b>Kaeve kraavidest</b>		
4	Kaeve kraavidest I-II grupi pinnas	1000 m <sup>3</sup>	4,378
5	Kraavimullede, vallide töötlemine, laialiajamine (60%)	1000 m <sup>3</sup>	2,626

Koostas: Juhan Kondike

## 2. EESVOOLU UUENDAMINE VESKA-MATSI

<b>Maaparandussüsteemi omanik</b>	Valga Puu OÜ												
-----------------------------------	--------------	--	--	--	--	--	--	--	--	--	--	--	--

Maaparandussüsteemi kood	3	1	0	1	3	3	0	0	1	0	0	2	0
Maaparandusehitise nimetus	MURUMETSA							Kood	0	0	1		

<b>Eesvoolu</b>		<b>Voolusängist eemaldatava</b>				<b>Puittaimestiku eemaldamine</b>
tähis	lõigu pikkus	sette maht kuni 10 km <sup>2</sup> valgalaga eesvoolul	mehhanismiga (M) eemaldatud sette maht	käsitsi (K) eemaldatud sette maht	eesvoolu nõlv	puittaimestiku raie pindala
	(m)	(m <sup>3</sup> /m)	(m <sup>3</sup> )	(m <sup>3</sup> )	(V;P)	(ha)
1	2	3	5	6	7	8
100	121	1,2	145,2	0	VP	0,121
102	116	1,2	139,2	0	VP	0,116
KOKKU	<b>237</b>	1,2	<b>284,4</b>	0		<b>0,237</b>

### 3. EESVOOLU UUENDAMINE OTI

<b>Maaparandussüsteemi omanik</b>	Valga Puu OÜ												
-----------------------------------	--------------	--	--	--	--	--	--	--	--	--	--	--	--

<b>Maaparandussüsteemi kood</b>	3	1	0	1	3	3	0	0	1	0	0	2	0
<b>Maaparandusehitise nimetus</b>	MURUMETSA							<b>Kood</b>	0		0	1	

Eesvoolu		Voolusängist eemaldatava				Puittaimestiku eemaldamine
tähis	lõigu pikkus	sette maht kuni 10 km <sup>2</sup> valgalaga eesvoolul	mehhanismiga (M) eemaldatud sette maht	käsitsi (K) eemaldatud sette maht	eesvoolu nõlv	puittaimestiku raie pindala
	(m)	(m <sup>3</sup> /m)	(m <sup>3</sup> )	(m <sup>3</sup> )	(V;P)	(ha)
1	2	3	5	6	7	8
101	161	1,2	193,2	0	VP	0,161
KOKKU	161	1,2	193,2	0		0,161

#### 4. EESVOOLU UUENDAMINE MÄE-JÄRVE

Maaparandussüsteemi omanik	Pavel Šinkejev												
----------------------------	----------------	--	--	--	--	--	--	--	--	--	--	--	--

Maaparandussüsteemi kood	3	1	0	1	3	3	0	0	1	0	0	2	0
Maaparandusehitise nimetus	MURUMETSA							Kood	0		0	1	

Eesvoolu		Voolusängist eemaldatava				Puittaimestiku eemaldamine
tähis	lõigu pikkus	sette maht kuni 10 km <sup>2</sup> valgalaga eesvoolul	mehhanismiga (M) eemaldatud sette maht	käsitsi (K) eemaldatud sette maht	eesvoolu nõlv	puittaimestiku raie pindala
	(m)	(m <sup>3</sup> /m)	(m <sup>3</sup> )	(m <sup>3</sup> )	(V;P)	(ha)
1	2	3	5	6	7	8
103	988	1,2	1185,6	0	VP	0,988
KOKKU	988	1,2	1185,6	0		0,988

## 5. EESVOOLU UUENDAMINE AAKRE METSKOND 322

<b>Maaparandussüsteemi omanik</b>	RMK												
-----------------------------------	-----	--	--	--	--	--	--	--	--	--	--	--	--

<b>Maaparandussüsteemi kood</b>	3	1	0	1	3	3	0	0	1	0	0	2	0
<b>Maaparandusehitise nimetus</b>	MURUMETSA							<b>Kood</b>	0		0	1	

<b>Eesvoolu</b>		<b>Voolusängist eemaldatava</b>				<b>Puittaimestiku eemaldamine</b>
tähis	lõigu pikkus	sette maht kuni 10 km <sup>2</sup> valgalaga eesvoolul	mehhanismiga (M) eemaldatud sette maht	käsitsi (K) eemaldatud sette maht	eesvoolu nõlv	puittaimestiku raie pindala
	(m)	(m <sup>3</sup> /m)	(m <sup>3</sup> )	(m <sup>3</sup> )	(V;P)	(ha)
1	2	3	5	6	7	8
104	525	1,2	630	0	VP	0,525
KOKKU	525	1,2	630	0		0,525



## 6. EESVOOLU UUENDAMINE MURUMETSA

<b>Maaparandussüsteemi omanik</b>	Raul Kirjanen												
-----------------------------------	---------------	--	--	--	--	--	--	--	--	--	--	--	--

<b>Maaparandussüsteemi kood</b>	3	1	0	1	3	3	0	0	1	0	0	2	0
<b>Maaparandusehitise nimetus</b>	MURUMETSA							<b>Kood</b>	0		0	1	

<b>Eesvoolu</b>		<b>Voolusängist eemaldatava</b>				<b>Puittaimestiku eemaldamine</b>
tähis	lõigu pikkus	sette maht kuni 10 km <sup>2</sup> valgalaga eesvoolul	mehhanismiga (M) eemaldatud sette maht	käsitsi (K) eemaldatud sette maht	eesvoolu nõlv	puittaimestiku raie pindala
	(m)	(m <sup>3</sup> /m)	(m <sup>3</sup> )	(m <sup>3</sup> )	(V;P)	(ha)
1	2	3	5	6	7	8
105	823	1,2	987,6	0	VP	0,823
KOKKU	823	1,2	987,6	0		0,823

## 7. KUIVENDUSKRAAVI UUENDAMINE MURUMETSA

Maaparandussüsteemi omanik	Raul Kirjanen												
----------------------------	---------------	--	--	--	--	--	--	--	--	--	--	--	--

Maaparandussüsteemi kood	3	1	0	1	3	3	0	0	1	0	0	2	0
Maaparandusehitise nimetus	MURUMETSA							Kood	0	0	1		

Uuendatava kuivenduskraavi				Eemaldatava sette	Puittaimestiku raiumise
tähis	paiknemine metsamaal (m)	paiknemine muul maal (m)	pikkus kokku (m)	maht (m³)	pindala (ha)
<i>1</i>	<i>2</i>	<i>3</i>	<i>4</i>	<i>5</i>	<i>7</i>
106	175		175	210	0,175
107	155		155	186	0,155
108	168		168	201,6	0,168
KOKKU	311		311	373,2	0,311
Kava koostaja nimi	Juhan Kondike	Koostaja allkiri		Kuupäev	27.12.2022



OTSUS

10.11.2022 nr 6.1-5/494

### **Hinnang maaparandussüsteemi seisukorrale**

Põllumajandus- ja Toiduamet (edaspidi PTA) on OÜ Valga Puu (10600304) poolt 18.08.2022 esitatud Nurkel Projekt OÜ (14180684) poolt koostatud Murumetsa kinnistu kraavide ja eesvoolu mõõdistusjoonise nr 26-22 alusel tuvastanud Valga maakonnas Otepää vallas Kibena ja Meegaste külas asuva maaparandussüsteemi, mille eesvool ja reguleeriv võrk asuvad kinnistutel 60802:003:0291, 60802:003:1020, 60802:003:1201, 60802:003:1260, 60802:003:1970, 60802:003:1338, 60802:003:1336, 60801:001:0087, 60801:001:0108, 60801:001:0189, 60801:001:0190, 60801:001:0162, 60802:003:0200.

Maaparandusseaduse § 100 lg 2 ja maaeluministri 18.08.2020 määruse nr 57 „Põllumajandus- ja Toiduameti põhimäärus“ § 5 ja § 21 alusel ning lähtudes PTA kohapealse ülevaatuse tulemustest, mis on kajastatud protokollis nr KP\_2212404 otsustan, et eelpool toodud kinnistul asuv maaparandussüsteemi on võimalik maaparandusseaduse § 99 lõike 1 punktide 2 ja 3 nõuetele vastavaks viia maaparandushoiutööde tegemisega.

(allkirjastatud digitaalselt)

Meelis Mumm

Juhtivspetsialist

Lõuna regioon

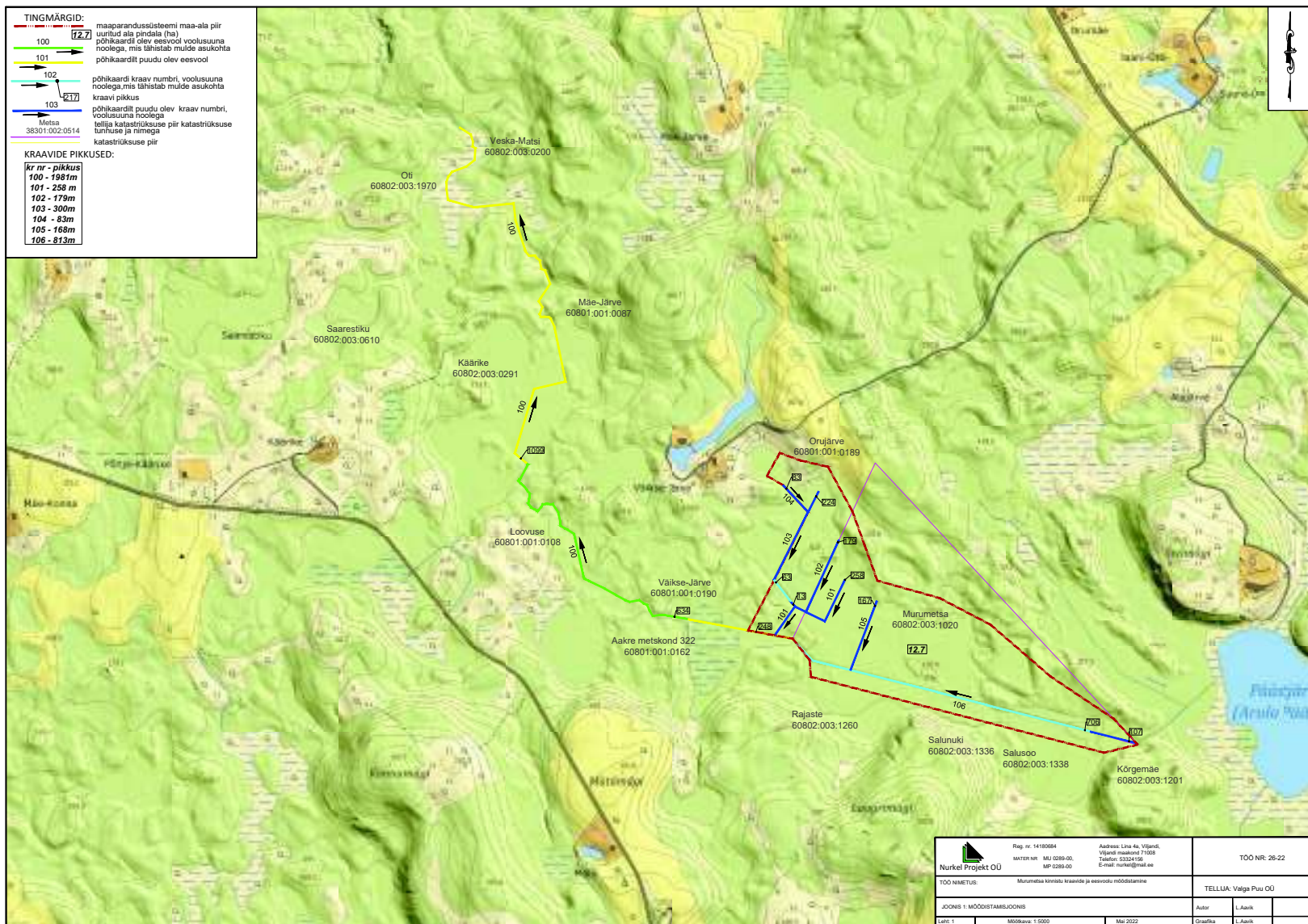
Käesolevat haldusakti on võimalik vaidlustada 30 päeva jooksul haldusakti teatavaks tegemisest, esitades vaide Põllumajandus- ja Toiduameti peadirektorile haldusmenetluse seaduses sätestatud korras või kaebuse asukohajärgsesse halduskohtusse haldusmenetluse seadustikus sätestatud korras.

Saata teadmiseks: OÜ Valga Puu, RMK, R.Kirjanen, M.Mitt, J.Jõgi, P.Šinkajev, H.Eek.

Meelis Mumm  
+372 505 5533  
[meelis.mumm@pta.agri.ee](mailto:meelis.mumm@pta.agri.ee)

Lisad:

- Mõõdistusjoonis nr 26-22 (ühel lehel)





AAB Ekskavaator OÜ Reg nr: 11202273 info@ekskavaatorid.ee	Tellija: Valga Puu OÜ Objekt: Murumetsa	Kuup: 27.12.2022
MATER reg nr: ME0124-00	Joonis:  Uuendustööde plaan	M 1:8000
Juhataja: Rando Allilender		Joon. nr.1
Autor: Juhan Kondike		

