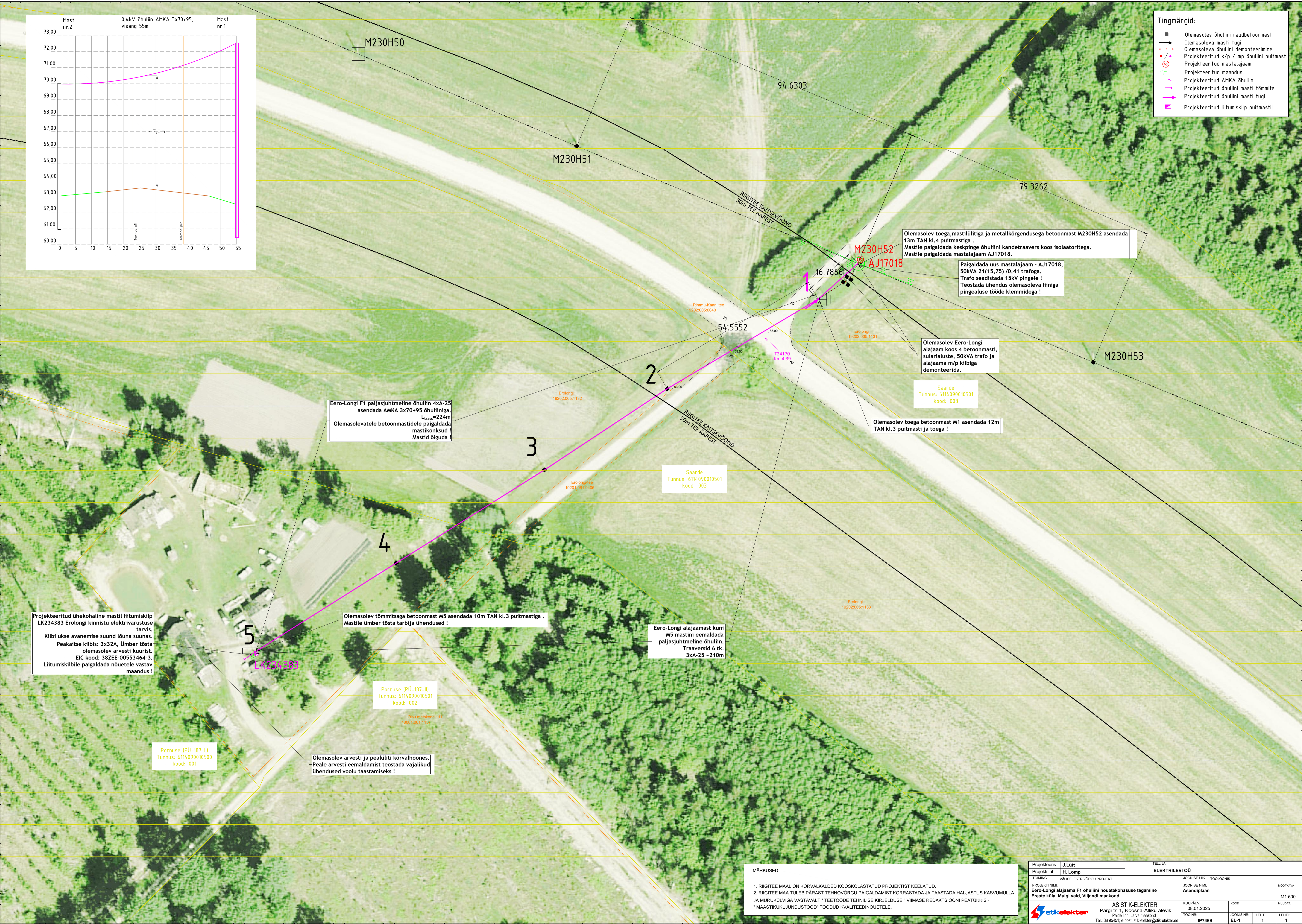


- Tingmärgid:**
- Olemasolev õhuliini raudbetoonmast
  - Olemasoleva masti tugi
  - Olemasoleva õhuliini demonteerimine
  - Projekteeeritud k/p / m/p õhuliini puitmast
  - Projekteeeritud mastalajaam
  - Projekteeeritud maandus
  - Projekteeeritud AMKA õhuliin
  - Projekteeeritud õhuliini masti tõmmis
  - Projekteeeritud õhuliini masti tugi
  - Projekteeeritud liitumiskilp puitmastil



Eero-Longi F1 paljasjuhtmeline õhuliin 4x25 asendada AMKA 3x70+95 õhuliiniga.  
L<sub>trass</sub>=224m  
Olemasolevatele betoonmastidele paigaldada mastikonksud!  
Mastid õiguda!

Olemasolev toega, mastilülitiga ja metallkõrgendusega betoonmast M230H52 asendada 13m TAN kl.4 puitmastiga.  
Mastile paigaldada keskpinge õhuliini kandetraavers koos isolatoritega.  
Mastile paigaldada mastalajaam AJ17018.

Paigaldada uus mastalajaam - AJ17018, 50kVA 21(15,75) /0,41 trafoga.  
Trafo seadistada 15kV pingele!  
Teostada ühendus olemasoleva liiniga pingevaluse tööde klemmidega!

Olemasolev Eero-Longi alajaam koos 4 betoonmasti, sulerialuste, 50kVA trafo ja alajaama m/p kilbiga demonteerida.

Saarde  
Tunnus: 6114.090010501  
kood: 003

Olemasolev toega betoonmast M1 asendada 12m TAN kl.3 puitmasti ja toega!

Saarde  
Tunnus: 6114.090010501  
kood: 003

Olemasolev tõmmitsaga betoonmast M5 asendada 10m TAN kl.3 puitmastiga.  
Mastile ümber tösta tarbija ühendused!

Eero-Longi alajaamast kuni M5 mastini eemaldada paljasjuhtmeline õhuliin.  
Traaversid 6 tk.  
3x25 - 210m

Pornuse (PÜ-187-II)  
Tunnus: 6114.090010501  
kood: 002

Olemasolev arvesti ja pealiiti kõrvalhoones.  
Peale arvesti eemaldamist teostada vajalikud ühendused voolu taastamiseks!

Pornuse (PÜ-187-II)  
Tunnus: 6114.090010500  
kood: 001

Projekteeritud ühekohaline mastil liitumiskilp LK234383 Erolongi kinnistu elektrivarustuse tarvis.  
Kilbi ukse avanemise suund lõuna suunas.  
Peakaitse kilbis: 3x32A. Ümber tösta olemasolev arvesti kuurist.  
EIC kood: 38ZE-00553464-3.  
Liitumiskilbile paigaldada nõuetele vastav maandus!

**MÄRKUSED:**

1. RIIGITEE MAAL ON KÕRVALKALDED KOOSKÕLASTATUD PROJEKTIST KEELATUD.
2. RIIGITEE MAA TULEB PÄRAST TEHNÖVÕRGU PAIGALDAMIST KORRASTADA JA TAASTADA HALJASTUS KASVUMULLA JA MURUKÜLVIGA VASTAVALT \* TEETÖÖDE TEHNILISE KIRJELDUSE \* VIIMASE REDAKTSIOONI PEATÜKKIS - \* MAASTIKUJUNDUSTÖÖD \* TOODUD KVALITEEDINÕUETELE.

Projekteeris: J.Lütt	TELLUJA: ELEKTRILEVI OÜ
Projekti juht: H. Lomp	
TOIMING: VÄLISELEKTRIVÕRGU PROJEKT	JOOINISE LIK: TOOJOOINIS
PROJEKTI NIM: Eero-Longi alajaama F1 õhuliini nõuetekohasuse tagamine Ereste küla, Muigi vald, Viljandi maakond	JOOINISE NIM: Aсандипаан
	MÕÖTKAVA: M1:500
AS STIK-ELEKTER Pargi tn 1, Roosna-Aliku alevik Paide linn, Jäva maakond Tel. 38 95451; e-post: stik-elekt@stik-elekt.ee	KUUPÄEV: 08.01.2025
	KOOD: IP7469
	JOOINISE NR: EL-1
	LEHT: 1
	LEHTI: 1