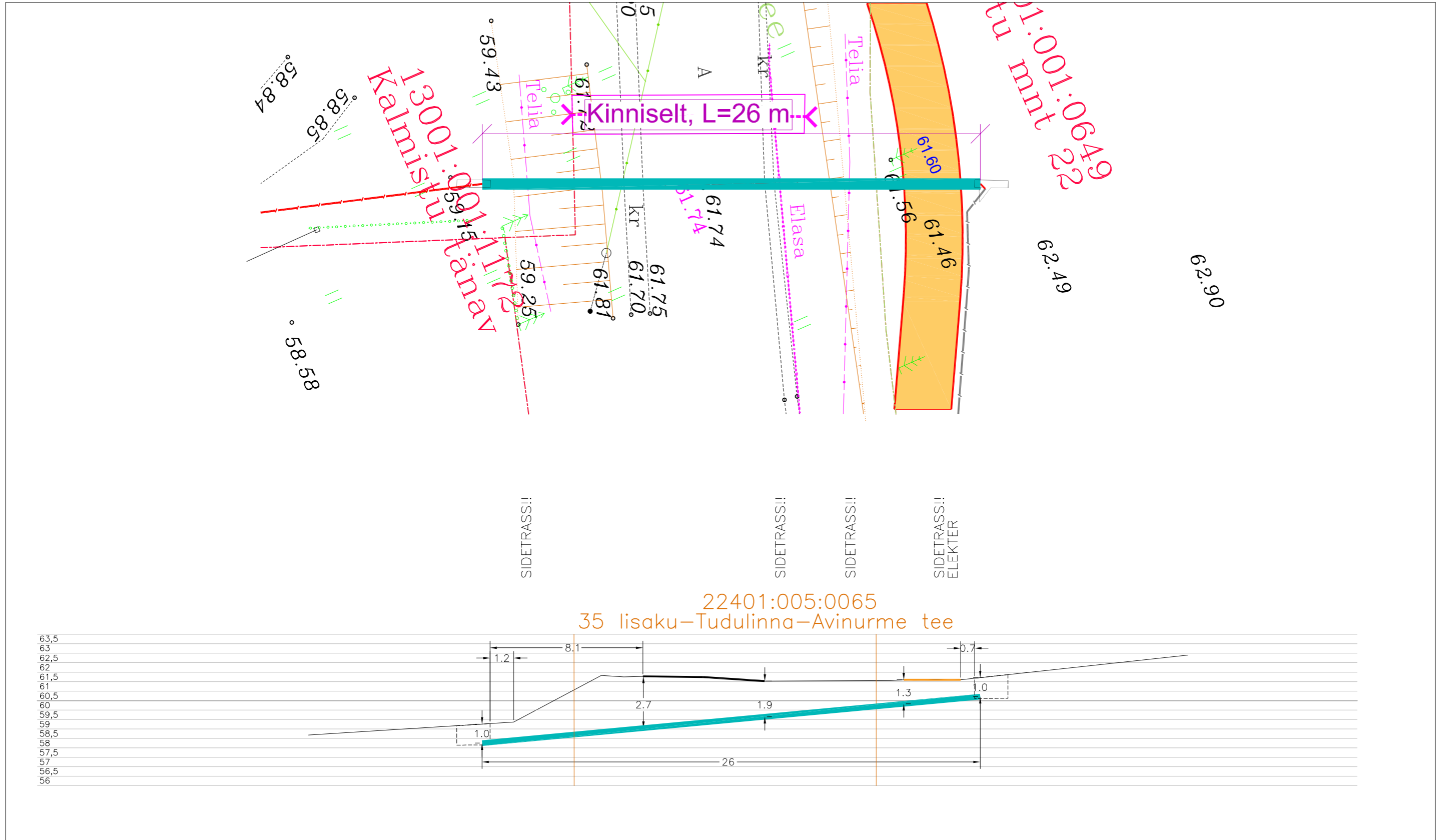


Ristumine maanteega "35 lisaku–Tudulinna–Avinurme tee", km 0,20  
(joonis "lisaku\_Asendiplaan")



22401:005:0065  
35 lisaku–Tudulinna–Avinurme tee

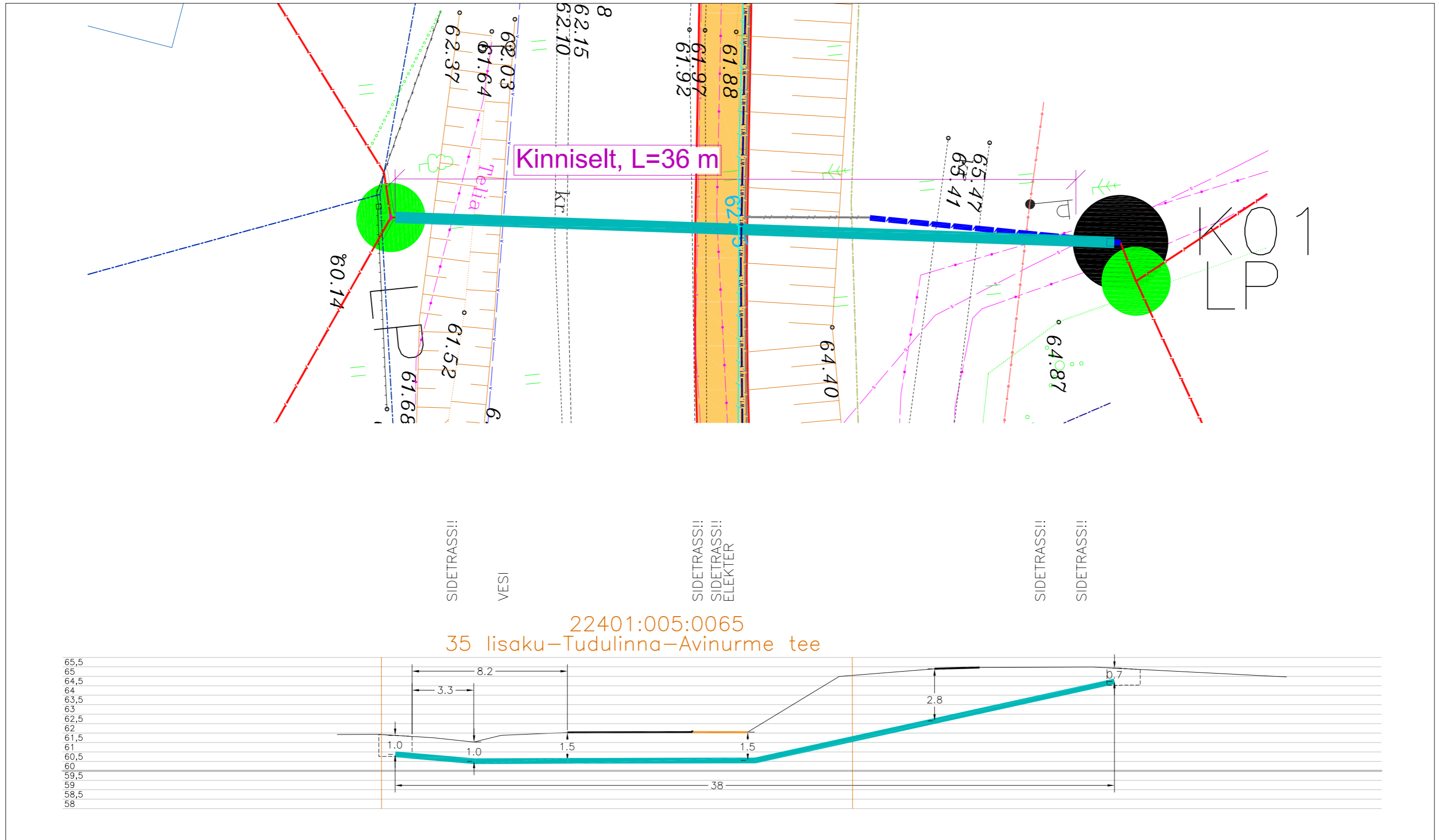
Tingmärgid alusplaani

	Projekteeritud maakaabel kaitsetorus kinnisel meetodil
	Olemasolev maapind
	Kinnistupiirid
	Kinnise läbiminek stardikaevik

ENNE TÖÖDE ALGUST SELGITADA VÄLJA TRASSIDE KÕRGUSED!!!

	OÜ Corle	Töö nr.	MKM3_ALUTAGUSE	Leht	Lehti
	Uustalu 2, Kose 75101			1	5
	www.corle.ee	Projekt	lisaku passiivse elektroonilise side juurdepääsuvõrgu rajamine		Mõõtkava
Telefon 6069300	Faks 6069308	Asukoht	Ida–Viru maakond, Alutaguse vald		1:
Teostas	Anti Salura/allkirjastatud digitaalselt/		lisaku alevik		16.11.2023
Kontrollis	Kaupo Kallak/allkirjastatud digitaalselt/				
Tellijaga	Corle OÜ	Joonis	Eelprojekt		
			Ristlõige		

Ristumine maanteega "35 lisaku–Tudulinna–Avinurme tee", km 0,10  
(joonis "lisaku\_Asendiplaan")



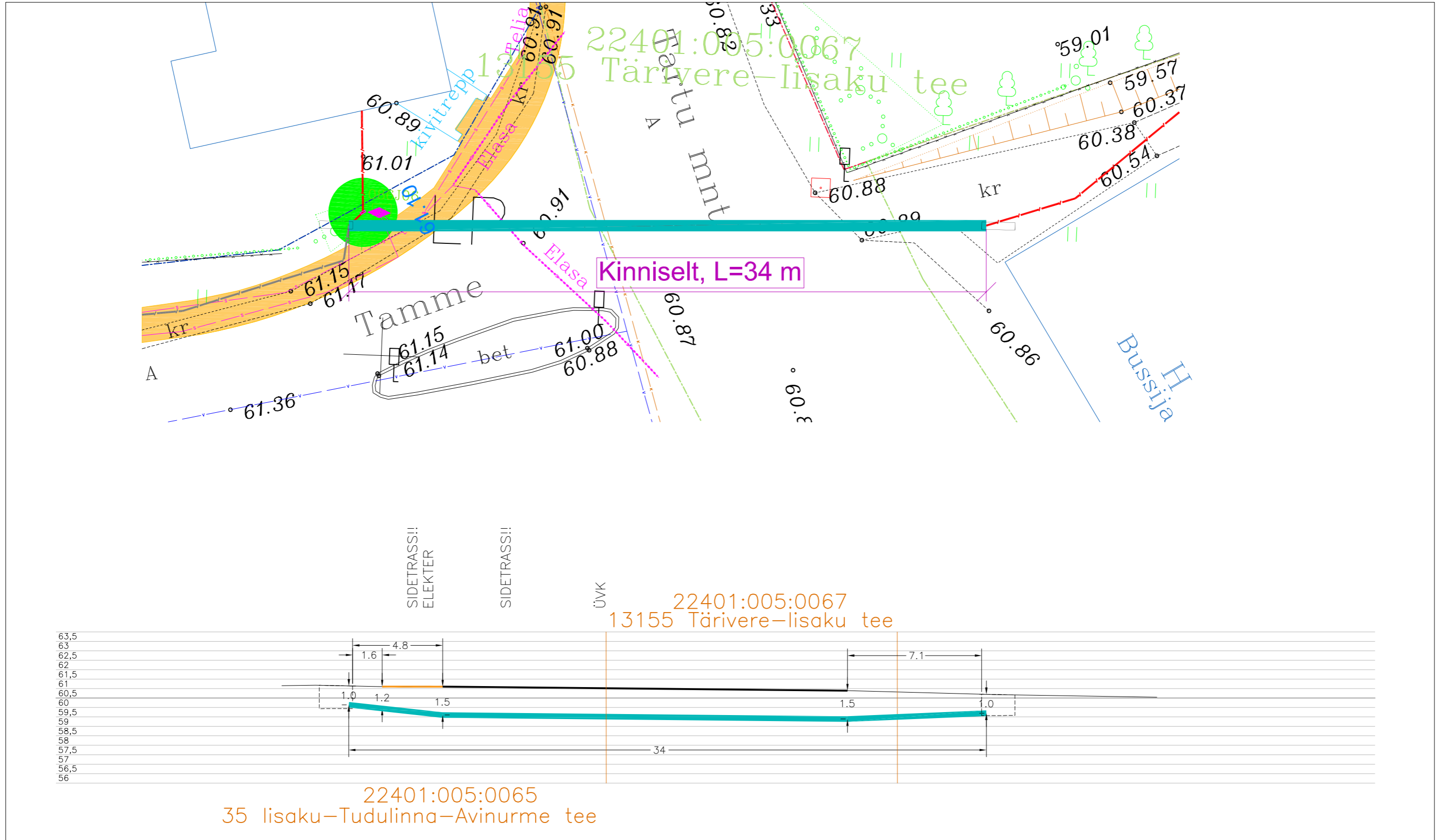
Tingmärgid alusplaani

	Projekteeritud maakaabel
	Kaitsetorus kinnisel meetodil
	Olemasolev maapind
	Kinnistupiirid
	Kinnise läbiminek stardikaevik

ENNE TÖÖDE ALGUST SELGITADA VÄLJA TRASSIDE KÕRGUSED!!!

	OÜ Corle	Töö nr.	MKM3_ALUTAGUSE	Leht	Lehti
	Uustalu 2, Kose 75101			2	5
	www.corle.ee	Projekt	lisaku passiivse elektroonilise side juurdepääsuvõrgu rajamine		Mõõtkava
Telefon 6069300	Faks 6069308	Asukoht	Ida-Viru maakond, Alutaguse vald		1:
Teostas	Anti Salura/allkirjastatud digitaalselt/		lisaku alevik		16.11.2023
Kontrollis	Kaupo Kallak/allkirjastatud digitaalselt/				
Tellijaga	Corle OÜ	Joonis	Eelprojekt		
			Ristlõige		

Ristumine maanteega "13155 Tärivere-lisaku tee", km 2,41  
(joonis "lisaku\_Asendiplaan")



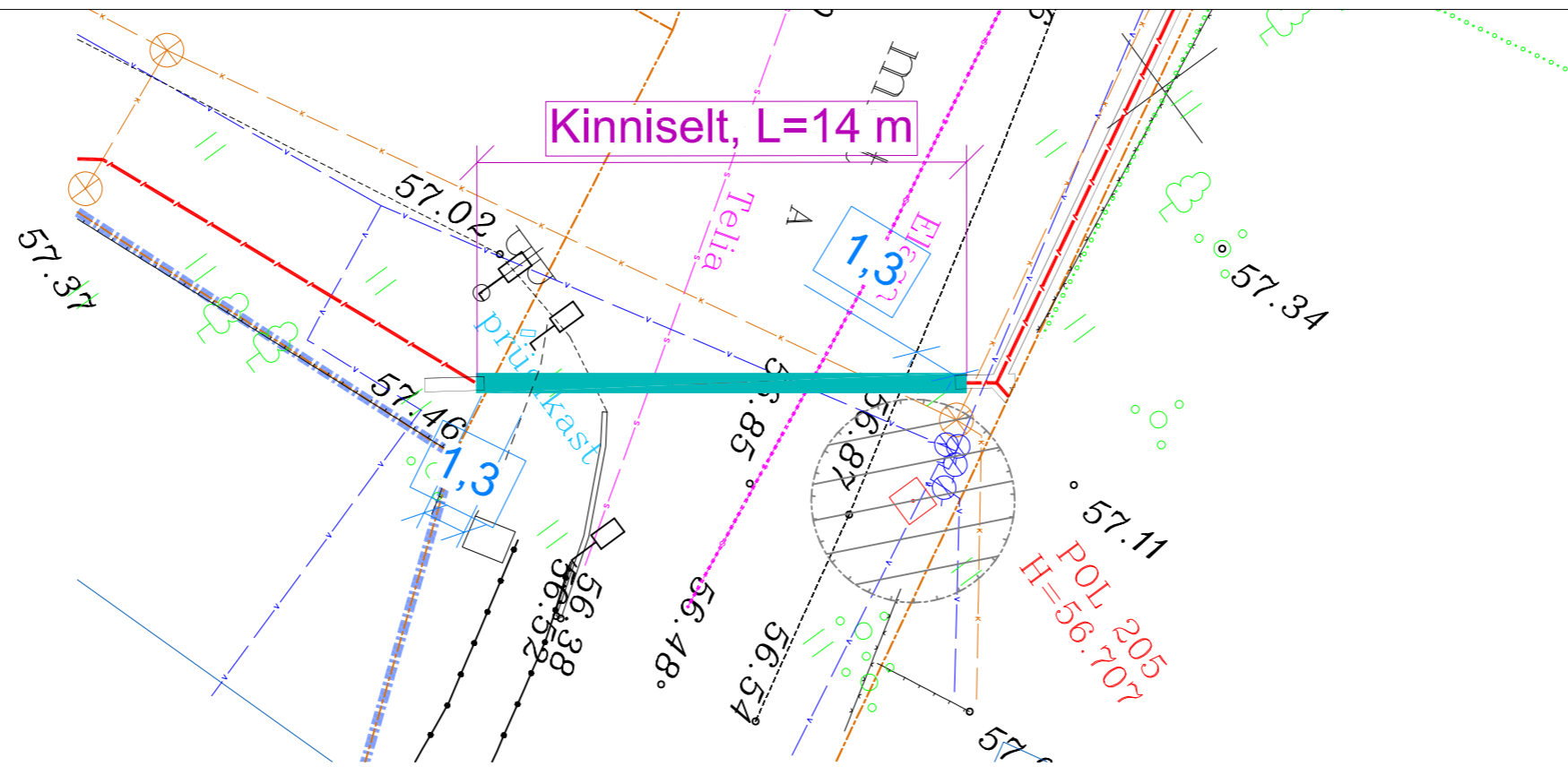
Tingmärgid alusplaani

	Projekteeritud maakaabel
	kaitsetorus kinnisel meetodil
	Olemasolev maapind
	Kinnistupiirid
	Kinnise läbiminek stardikaevik

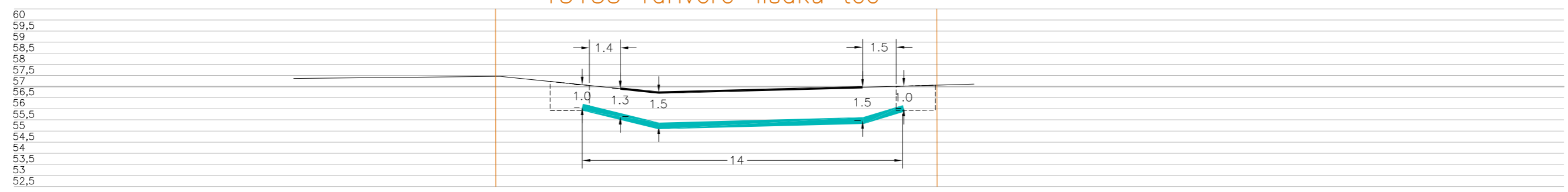
ENNE TÖÖDE ALGUST SELGITADA VÄLJA TRASSIDE KÕRGUSED!!!

	OÜ Corle	Töö nr.	MKM3_ALUTAGUSE	Leht	Lehti
	Uustalu 2, Kose 75101			3	5
	www.corle.ee	Projekt	lisaku passiivse elektroonilise side juurdepääsuvõrgu rajamine		Mõõtkava
Telefon 6069300	Faks 6069308	Asukoht	Ida-Viru maakond, Alutaguse vald		1:
Teostas	Anti Salura/allkirjastatud digitaalselt/		lisaku alevik		16.11.2023
Kontrollis	Kaupo Kallak/allkirjastatud digitaalselt/				
Tellijä	Corle OÜ	Joonis	Eelprojekt		
			Ristlõige		

Ristumine maanteega "13155 Tärivere-lisaku tee", km 2,56  
(joonis "lisaku\_Asendiplaan")



22401:005:0067  
13155 Tärivere-lisaku tee



SIDETRASS!!  
SIDETRASS!!  
ÜVK  
ÜVK

Tingmärgid alusplaani

	Projekteeritud maakaabel kaitsetorus kinnisel meetodil
	Olemasolev maapind
	Kinnistupiirid
	Kinnise läbiminek stardikaevik

ENNE TÖÖDE ALGUST SELGITADA VÄLJA TRASSIDE KÕRGUSED!!!

	OÜ Corle	Töö nr.	MKM3_ALUTAGUSE	Leht	Lehti
	Uustalu 2, Kose 75101			4	4
	www.corle.ee	Projekt	lisaku passiivse elektroonilise side juurdepääsuvõrgu rajamine		Mõõtkava
Telefon 6069300	Faks 6069308	Asukoht	Ida-Viru maakond, Alutaguse vald		1:
Teostas	Anti Salura/allkirjastatud digitaalselt/		lisaku alevik		16.11.2023
Kontrollis	Kaupo Kallak/allkirjastatud digitaalselt/				
Tellijaga	Corle OÜ	Joonis	Eelprojekt		
			Ristlõige		